

Mode d'emploi

Rampe de fauteuil roulant

30120, 30121, 30122, 30123, 30124

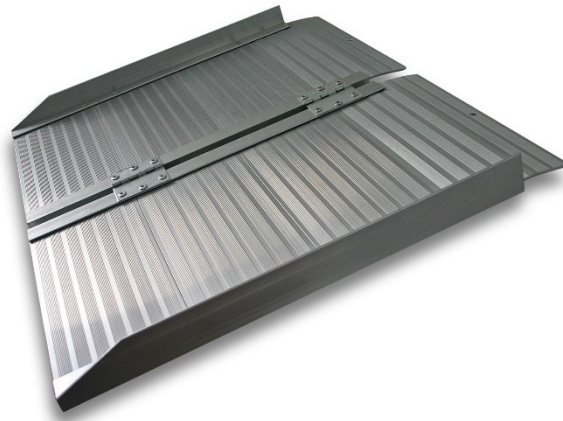


Illustration similaire, peut varier selon le modèle

Veillez lire et respecter le mode d'emploi et les consignes de sécurité avant la mise en service.

Sous réserve de modifications techniques !

En raison du développement constant, les illustrations, les étapes de fonctionnement ainsi que les données techniques peuvent varier légèrement.



Les informations contenues dans ce document sont susceptibles d'être modifiées sans préavis. Aucune partie de ce document ne peut être copiée ou reproduite sous une autre forme sans autorisation écrite préalable. Tous droits réservés.

La société WilTec Wildanger Technik GmbH décline toute responsabilité en cas d'erreurs dans ce manuel d'utilisation ou dans les schémas de raccordement.

Bien que WilTec Wildanger Technik GmbH ait tout mis en œuvre pour que ce manuel d'utilisation soit complet, précis et à jour, une marge d'erreur peut néanmoins subsister.

Si vous trouviez une erreur ou si vous désiriez nous communiquer des suggestions quant aux améliorations à apporter, n'hésitez pas à nous contacter. Vos messages seront les bienvenus !

Pour tout renseignement, écrivez-nous à l'adresse électronique suivante :

service@wiltec.info

Ou bien utilisez le formulaire de contact qui figure dans le lien suivant :

<https://www.wiltec.de/contacts/>

La version actuelle de ce manuel d'utilisation est disponible dans plusieurs langues dans notre boutique en ligne. Cliquez sur le lien ci-dessous :

<https://www.wiltec.de/docsearch>

Pour un envoi par voie postale de vos réclamations, notre service après-vente se tient à votre disposition à l'adresse suivante :

WilTec Wildanger Technik GmbH
Königsbenden 12
52249 Eschweiler

Pour le retour de votre marchandise en vue d'un échange, d'une réparation ou autre, veuillez utiliser également l'adresse suivante. **Attention !** Ne renvoyez jamais la marchandise sans l'accord préalable de notre SAV. Autrement, l'envoi sera refusé à la réception.

Retourenabteilung
WilTec Wildanger Technik GmbH
Königsbenden 28
52249 Eschweiler

À votre écoute et joignable via :

E-mail : **service@wiltec.info**
Tél : +49 2403 977977-4 (équipe francophone)
Fax : +49 2403 55592-15

Introduction

Merci d'avoir opté pour ce produit de qualité. Afin de réduire tout risque de blessure, nous vous prions de toujours prendre quelques mesures de sécurité de base lors de l'utilisation de cet article. Veuillez lire attentivement ce manuel et vous assurer de l'avoir bien compris. Conservez ce mode d'emploi dans un lieu sûr.



Consignes de sécurité

- La capacité de charge maximale est de 270 kg (les charges étant réparties de façon équilibrée sur les 2 essieux). Ne dépassez jamais la capacité de charge maximale.
- Ne dépassez jamais la limite de hauteur indiquée.
- Soyez attentifs et prudents pendant le chargement et le déchargement.
- Chargez et déchargez seulement sur une surface stable et solide.
- Assurez-vous qu'il n'y a personne dans la zone de chargement et qu'il n'y a pas de véhicules en mouvement. **Risque de blessure !**
- Ne laissez pas les rampes montées sans surveillance.
- Faites attention aux endroits et composants pliables. **Risque de blessure par contusion !**
- La rampe devient glissante en cas d'humidité. **Risque de dérapage !**
- Pliez et fixez la rampe pendant chaque transport.
- La rampe n'est pas un jouet. N'utilisez la rampe que pour l'usage indiqué dans ce manuel. Elle n'est ni prévue ni appropriée comme trampoline, échafaudage, pont, escalier, etc.
- Faites attention que le rebord de la rampe est bien posé et ne peut pas glisser. Utilisez les vis livrées pour fixer la rampe.
- Suivez toujours les instructions et les informations fournies par le fabricant de votre fauteuil roulant ou de votre fauteuil électrique lorsque vous utilisez la rampe.

Conseils pour la mise en service

Chargement d'un fauteuil roulant

- Positionnez le fauteuil roulant avec la roue avant devant la rampe. Roulez ou poussez le fauteuil roulant lentement et avec une vitesse constante vers le haut de la rampe. Faites attention que les roues soient positionnées au milieu de la rampe.
- Faites bien attention en cas d'humidité que les roues ne glissent pas.

Déchargement d'un fauteuil roulant

- Positionnez le fauteuil roulant en plaçant les roues arrière devant la rampe. Descendez lentement le fauteuil roulant.
- Utilisez la rampe seulement accompagné d'une personne qualifiée.

Entretien

- Contrôlez la rampe et tous ses composants avant chaque utilisation. Si vous remarquez des endommagements pendant ce contrôle, n'utilisez pas la rampe.
- Nettoyez régulièrement la rampe. Lubrifiez les charnières de temps en temps.

Avis important :

Toute reproduction et toute utilisation à des fins commerciales, même partielle de ce mode d'emploi, ne sont autorisées qu'avec l'accord préalable de la société WilTec Wildanger Technik GmbH.