

# Manuale di istruzioni

## Rampe per sedie a rotelle

30120, 30121, 30122, 30123, 30124

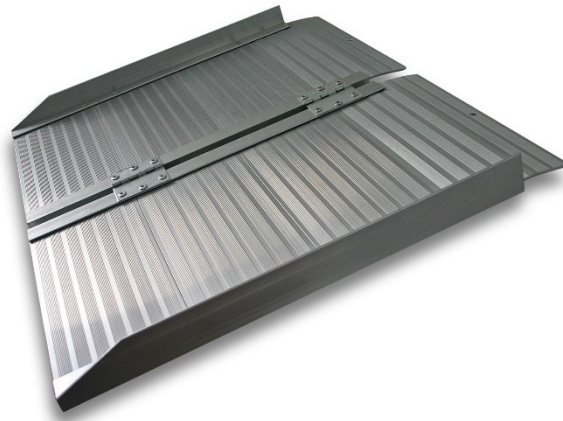


Immagine a scopo rappresentativo, può variare a seconda del modello

Prima di mettere in funzione il dispositivo, leggere e seguire le istruzioni per l'uso e le indicazioni di sicurezza!

Con riserva di modifiche tecniche!

Come conseguenza del costante sviluppo del prodotto, illustrazioni, passaggi funzionali e dati tecnici possono essere soggetti a leggere variazioni.



Le informazioni contenute in questo documento sono soggette a modifiche senza preavviso. Nessuna parte di questo documento può essere copiata o riprodotta in qualunque forma senza previo consenso scritto di WilTec Wildanger Technik GmbH. Tutti i diritti riservati.

WilTec Wildanger Technik GmbH non si assume alcuna responsabilità per eventuali errori presenti in questo manuale di istruzioni o negli schemi di collegamento.

Sebbene WilTec Wildanger Technik GmbH abbia perseguito ogni sforzo per rendere questo manuale utente completo, corretto e aggiornato, non si esclude la presenza di errori.

Se ha proposte di miglioramento o errori da segnalare, non esiti a contattarci.

Scrivici un'e-mail all'indirizzo:

[service@wiltec.info](mailto:service@wiltec.info)

o utilizzi il nostro modulo di contatto:

<https://www.wiltec.de/contacts/>

La versione aggiornata di queste istruzioni è disponibile in più lingue nel nostro shop online, al link:

<https://www.wiltec.de/docsearch>

Il nostro indirizzo postale è:

WilTec Wildanger Technik GmbH  
Königsbenden 12  
52249 Eschweiler (Germania)

Se desidera spedire indietro un articolo per la sua sostituzione, riparazione o altro, utilizzate il seguente indirizzo. Attenzione! Per poter garantire una gestione efficiente del reclamo o del reso, contatti il nostro servizio di assistenza prima di effettuare la spedizione.

Reparto resi  
WilTec Wildanger Technik GmbH  
Königsbenden 28  
52249 Eschweiler (Germania)

E-mail: **service@wiltec.info**  
Tel: +49 2403 55592-0  
Fax: +49 2403 55592-15



## Introduzione

Grazie per aver scelto di acquistare questo prodotto di qualità. Per ridurre al minimo il rischio di lesioni, prendere sempre alcune precauzioni di sicurezza basilari durante l'utilizzo del prodotto. Vi preghiamo pertanto di leggere attentamente il presente manuale di istruzioni e di assicurarvi di averne compreso il contenuto.

Conservare con cura il presente manuale.

## Indicazioni di sicurezza

- Il carico massimo è di 270 kg (con il peso distribuito uniformemente su 2 assi). Non superare mai il carico massimo specificato.
- Non superare mai il limite di altezza specificato.
- Essere attenti e prudenti durante la salita e la discesa.
- Salita e discesa devono essere eseguite solo su una superficie stabile e solida.
- Assicurarvi che persone non autorizzate siano lontane dalla zona di carico e che non ci siano veicoli in movimento. **Rischio di lesioni!**
- Non lasciare incustodite le rampe montate.
- Prestare attenzione ai dispositivi pieghevoli e alle parti retrattili. **Rischio di lesioni dovute allo schiacciamento!**
- La rampa diventa scivolosa quando è bagnata. **Pericolo di scivolamento!**
- Piegare e mettere in sicurezza la rampa prima di ogni trasporto.
- La rampa non è un giocattolo. Rispettare la destinazione d'uso della rampa. Non è utilizzabile come trampolino, impalcatura, ponte, scala, ecc., perché non adatta.
- Assicurarvi sempre che la rampa poggi su una superficie ben salda e non possa scivolare. Utilizzare le viti in dotazione per fissare la rampa in posizione.
- Per l'uso della rampa seguire sempre le istruzioni e le informazioni fornite dal produttore della sedia a rotelle manuale o elettrica.

## Istruzioni per l'uso

### *Guidare la sedia a rotelle in salita*

- Posizionare la sedia a rotelle con la ruota anteriore davanti alla rampa. Spingere la sedia a rotelle lentamente e a velocità costante su per la rampa. Assicurarvi che le ruote restino al centro della rampa.
- In condizioni di bagnato, fare particolare attenzione che le ruote non scivolino.

### *Guidare la sedia a rotelle in discesa*

- Posizionare la sedia a rotelle con le ruote posteriori sulla rampa. Dirigere la sedia a rotelle lentamente lungo la rampa.
- Utilizzare la rampa solo se accompagnati da una persona con dimestichezza.

## Manutenzione

- Controllare la rampa e tutti i componenti prima di ogni utilizzo. Se si rilevano danni durante il controllo, la rampa non deve essere utilizzata.
- Pulire regolarmente la rampa. Le cerniere devono essere oliate di tanto in tanto.

Avvertenza importante:

La riproduzione e l'uso ai fini commerciali di una parte o di tutto il manuale sono consentiti solo previa autorizzazione scritta di WilTec Wildanger Technik GmbH.