

# Bedienungsanleitung

## Reifenmontiergerät

30156



Abbildung ähnlich, kann je nach Modell abweichen

Bitte lesen und beachten Sie vor der Inbetriebnahme die Bedienungsanleitung und Sicherheitshinweise!

Technische Änderungen vorbehalten!

Durch stetige Weiterentwicklungen können Abbildungen, Funktionsschritte und technische Daten geringfügig abweichen.



Die in diesem Dokument enthaltenen Informationen können sich jederzeit ohne vorherige Ankündigung ändern. Kein Teil dieses Dokuments darf ohne die vorherige schriftliche Einwilligung kopiert oder in sonstiger Form vervielfältigt werden. Alle Rechte bleiben vorbehalten.

Die WilTec Wildanger Technik GmbH übernimmt keine Haftung für eventuelle Fehler in diesem Benutzerhandbuch oder den Anschlussdiagrammen.

Obwohl die WilTec Wildanger Technik GmbH die größtmöglichen Anstrengungen unternommen hat, um sicherzustellen, dass dieses Benutzerhandbuch vollständig, fehlerfrei und aktuell ist, können Fehler nicht ausgeschlossen werden.

Sollten Sie einen Fehler gefunden haben oder uns einen Vorschlag zur Verbesserung mitteilen wollen, dann freuen wir uns darauf von Ihnen zu hören.

Schreiben Sie uns eine E-Mail an:

[service@wiltec.info](mailto:service@wiltec.info)

oder verwenden Sie unser Kontaktformular:

<https://www.wiltec.de/contacts/>

Die aktuelle Version dieser Anleitung in mehreren Sprachen finden Sie in unserem Onlineshop unter:

<https://www.wiltec.de/docsearch>

Unsere Postadresse lautet:

WilTec Wildanger Technik GmbH  
Königsbenden 12  
52249 Eschweiler

Für die Rücksendung Ihrer Ware zum Umtausch, zur Reparatur oder für andere Zwecke verwenden Sie bitte die folgende Adresse. Achtung! Um einen reibungslosen Ablauf Ihrer Reklamation oder Ihrer Rückgabe zu gewährleisten, kontaktieren Sie vor der Rücksendung unbedingt unser Serviceteam.

Retourenabteilung  
WilTec Wildanger Technik GmbH  
Königsbenden 28  
52249 Eschweiler

E-Mail: **service@wiltec.info**

Tel: +49 2403 55592-0

Fax: +49 2403 55592-15



## Einleitung

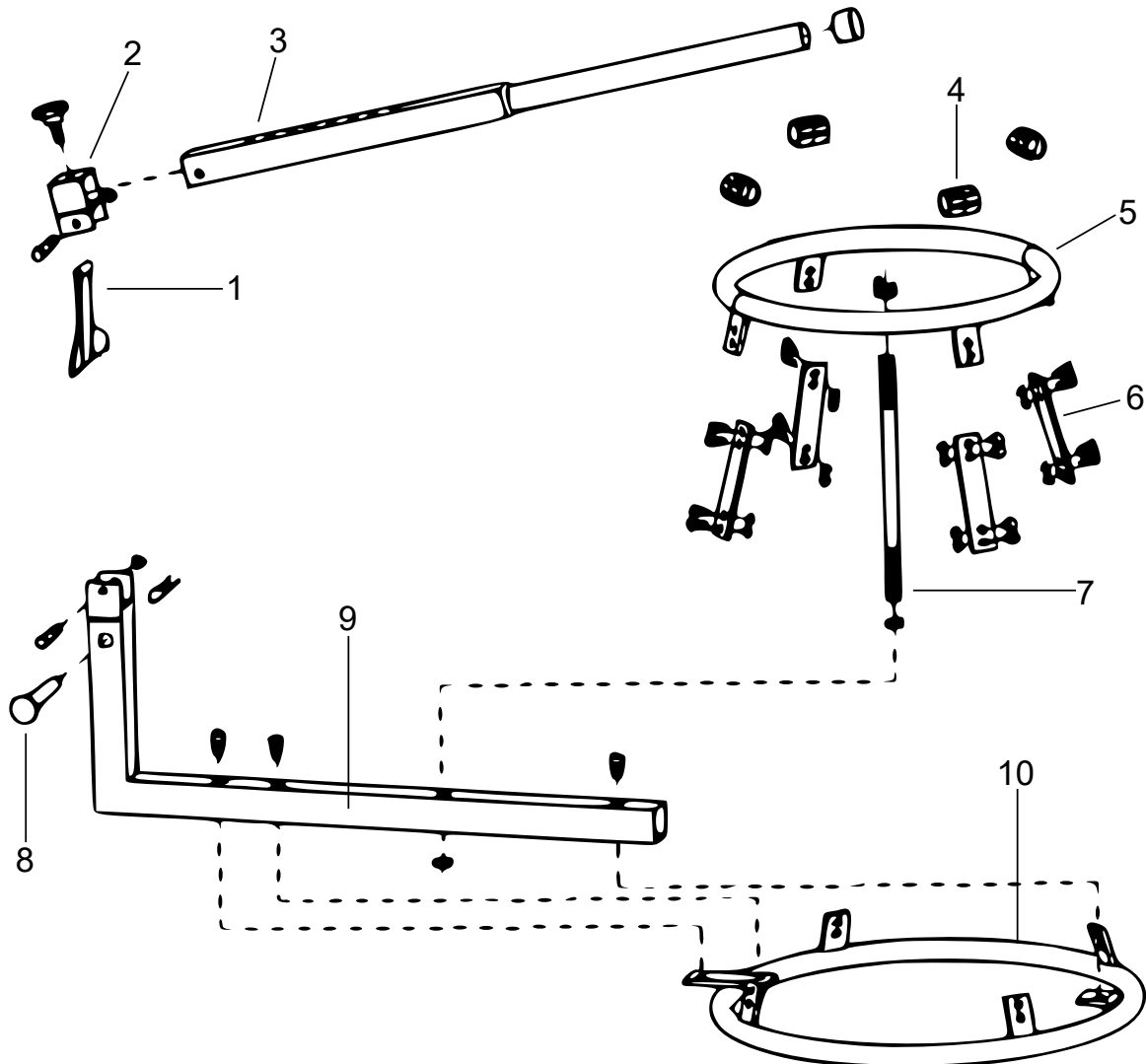
Vielen Dank, dass Sie sich zum Kauf dieses Qualitätsproduktes entschieden haben. Um das Verletzungsrisiko zu minimieren, bitten wir Sie, stets einige grundlegende Sicherheitsvorkehrungen zu treffen, wenn Sie dieses Produkt verwenden. Bitte lesen Sie diese Bedienungsanleitung sorgfältig durch und vergewissern Sie sich, dass Sie sie verstanden haben.

Bewahren Sie diese Bedienungsanleitung gut auf.

## Sicherheitshinweise

- Lesen Sie alle Sicherheitsweise und stellen Sie sicher, dass Sie sie verstanden haben. Die Nichtbeachtung der Anweisungen kann zu schweren Verletzungen führen. Heben Sie die Anleitung gut auf.
- Halten Sie Ihren Arbeitsbereich sauber und gut beleuchtet. Unaufgeräumte und dunkle Arbeitsbereiche begünstigen Unfälle. Halten Sie umstehende Personen und Kinder fern, während Sie Werkzeuge und Geräte bedienen. Ablenkungen können dazu führen, dass Sie die Kontrolle darüber verlieren. Stellen Sie bei Bedarf Absperrungen oder Abschirmungen auf.
- Sorgen Sie dafür, dass das Reifenmontiergerät auf einer ebenen und festen Oberfläche steht, die das Gewicht des Geräts, der Reifen und des sonstigen Zubehörs tragen kann.
- Lassen Sie Kinder und andere unbefugte Personen nicht das Reifenmontiergerät bedienen oder damit spielen.
- Üben Sie bei der Verwendung Reifenmontiergeräts keine übermäßige Kraft aus. Das Gerät funktioniert besser und sicherer, wenn es in der Geschwindigkeit und mit den Höchstlasten verwendet wird, für die es entwickelt worden ist.
- Lesen und befolgen Sie vor der Verwendung des Reifenmontiergeräts immer die Anweisungen und Sicherheitshinweise, die in den Handbüchern der Reifen- und Fahrzeughersteller beschrieben sind.
- Verwenden Sie das passende Werkzeug für die jeweils anstehende Aufgabe. Versuchen Sie nicht, ein kleines Werkzeug für die Arbeit eines größeren industriellen Werkzeugs zu verwenden. Dieses Produkt ist für ganz bestimmte Anwendungen entwickelt worden. Verändern Sie dieses Produkt nicht baulich und verwenden Sie es nicht für einen Zweck, für den es nicht bestimmt ist.
- Bleiben Sie stets wachsam. Richten Sie Ihre volle Aufmerksamkeit auf Ihrer Tätigkeit und verwenden Sie Werkzeuge und Geräte stets mit Bedacht und Vorsicht. Verwenden Sie kein Werkzeug oder Gerät, wenn Sie müde sind oder unter dem Einfluss von Alkohol, Rauschmitteln oder das Bewusstsein beeinträchtigenden Arzneimitteln stehen. Ein kurzer Augenblick der Unachtsamkeit beim Umgang mit Werkzeugen und Geräten kann zu schweren Verletzungen führen.
- Kleiden Sie sich angemessen. Tragen Sie keine lockeren Kleidungsstücke oder Schmuck. Binden Sie langes Haar sicher zusammen.
- Lehnen Sie sich nicht zu weit vor. Achten Sie auf einen festen Stand und behalten Sie das Gleichgewicht. Ein sicherer Stand und das Gleichgewicht ermöglichen eine bessere Kontrolle des Geräts in unerwarteten Situationen.
- Verwenden Sie eine Schutzausrüstung. Tragen Sie eine Schutzbrille und einen Vollgesichtsschutz, wenn Sie das Gerät aufbauen oder bedienen.
- Überprüfen Sie das Reifenmontiergerät vor jeder Anwendung. Überprüfen Sie, ob Schrauben oder bewegliche Teile lose, falsch ausgerichtet oder verklemmt sind. Überprüfen Sie zudem, ob Teile gerissen oder zerbrochen sind und ob ungewöhnliche Geräusche oder Schwingungen auftreten. Lassen Sie Probleme vor der weiteren Verwendung des Geräts beheben. Verwenden Sie keine beschädigten Geräte.

## Explosionszeichnung und Teileliste



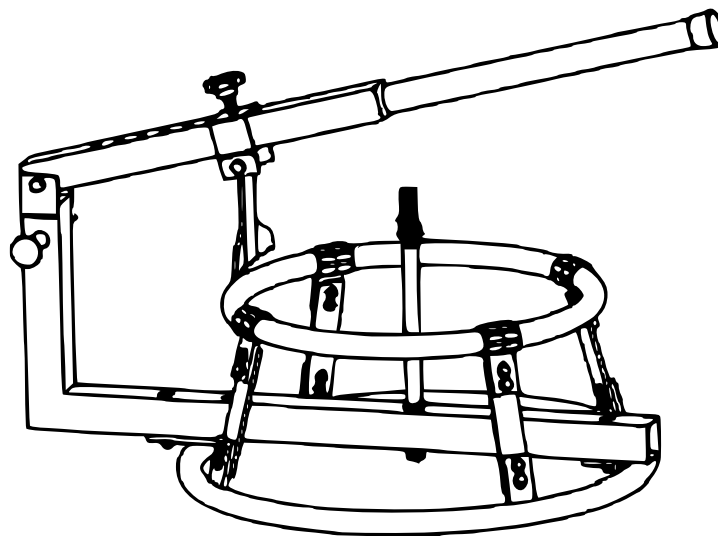
Nr.	Bezeichnung	Nr.	Bezeichnung
1	Abdrückarmflügel	6	Halteringstützen
2	Abdrückarmhalterung und Achsstift	7	Achsständer
3	Abdrückarm	8	Hebelhaltestift
4	Felgenschützer	9	Standstange
5	Oberer Haltering	10	Unterer Haltering

### Verschraubungsmaterial

Bezeichnung	Anz.	Bezeichnung	Anz.
Schrauben (M6)	16	Schrauben (M8×60)	2
Muttern (M6)	16	Achsständermuttern (M14)	2
Unterlegscheiben (M6)	16	Innensechskantschrauben (M10)	3
Sicherungsmuttern (M8)	2		

## Zusammenbau

1. Stecken Sie an den beiden Enden der 4 Halteringstützen (6) M6-Schrauben und Muttern mit Unterlegscheiben auf. Verbinden Sie anschließend den unteren Haltering (10) und den oberen Haltering (5) mit den Halteringstützen (6).
2. Befestigen Sie nun mit 3 M10-Innensechskantschrauben die Standstange (9) am unteren Haltering (10).
3. Befestigen Sie den Achsständer (7) mit 2 Muttern jeweils vorne und hinten an der Standstange (9).
4. Bringen Sie dann den Abdrückarmflügel (1) an der Abdrückarmhalterung (2) an und befestigen Sie beide mit dem Hebelhaltestift (8) am Abdrückarm (3). Danach können Sie den Abdrückarmflügel (1) genau nach der Größe des jeweiligen Rads einstellen.
5. Bringen Sie nun die Abdrückarmbaugruppe (1, 2, 3, 8) an der Standstange (9) an.
6. Montieren Sie abschließend die Felgenschützer (4) wie abgebildet am oberen Ring.



## Technische Angaben

<b>Maße (mm)</b>	675 × 500 × 370
<b>Gewicht (kg)</b>	7,5
<b>Felgenbreiten (mm)</b>	431,8 (17") / 457,2 (18") / 482,6 (19") / 533,4 (21")
<b>Min. Achsdurchmesser (mm)</b>	15
<b>Max. Radnabe (mm)</b>	etwa 10
<b>Durchmesser der Ringablage (cm)</b>	40
<b>Gewicht (kg)</b>	8,5

### Wichtiger Hinweis:

Nachdruck, auch auszugsweise, und jegliche kommerzielle Nutzung, auch von Teilen, der Anleitung nur mit schriftlicher Genehmigung, der WilTec Wildanger Technik GmbH.