

Mode d'emploi

Séparateur-disjoncteur

30206

XPO ^{the} **tool**
experts



Illustration similaire, peut varier selon le modèle

Veillez lire et respecter le mode d'emploi et les consignes de sécurité avant la mise en service.

Sous réserve de modifications techniques !

En raison du développement constant, les illustrations, les étapes de fonctionnement ainsi que les données techniques peuvent varier légèrement.



Les informations contenues dans ce document sont susceptibles d'être modifiées sans préavis. Aucune partie de ce document ne peut être copiée ou reproduite sous une autre forme sans autorisation écrite préalable. Tous droits réservés.

La société WilTec Wildanger Technik GmbH décline toute responsabilité en cas d'erreurs dans ce manuel d'utilisation ou dans les schémas de raccordement.

Bien que WilTec Wildanger Technik GmbH ait tout mis en œuvre pour que ce manuel d'utilisation soit complet, précis et à jour, une marge d'erreur peut néanmoins subsister.

Si vous trouviez une erreur ou si vous désiriez nous communiquer des suggestions quant aux améliorations à apporter, n'hésitez pas à nous contacter. Vos messages seront les bienvenus !

Pour tout renseignement, écrivez-nous à l'adresse électronique suivante :

service@wiltec.info

Ou bien utilisez le formulaire de contact qui figure dans le lien suivant :

<https://www.wiltec.de/contacts/>

La version actuelle de ce manuel d'utilisation est disponible dans plusieurs langues dans notre boutique en ligne. Cliquez sur le lien ci-dessous :

<https://www.wiltec.de/docsearch>

Pour un envoi par voie postale de vos réclamations, notre service après-vente se tient à votre disposition à l'adresse suivante :

WilTec Wildanger Technik GmbH
Königsbenden 12
52249 Eschweiler

Pour le retour de votre marchandise en vue d'un échange, d'une réparation ou autre, veuillez utiliser également l'adresse suivante. **Attention !** Ne renvoyez jamais la marchandise sans l'accord préalable de notre SAV. Autrement, l'envoi sera refusé à la réception.

Retourenabteilung
WilTec Wildanger Technik GmbH
Königsbenden 28
52249 Eschweiler

À votre écoute et joignable via :

E-mail : **service@wiltec.info**
Tél : +49 2403 977977-4 (équipe francophone)
Fax : +49 2403 55592-15

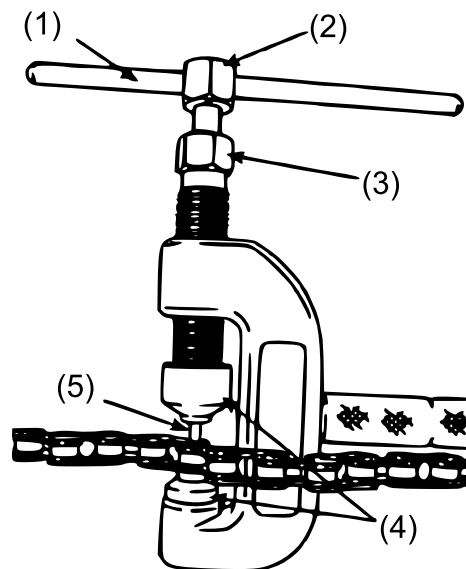
Introduction

Merci d'avoir opté pour ce produit de qualité. Afin de réduire tout risque de blessure, nous vous prions de toujours prendre quelques mesures de sécurité de base lors de l'utilisation de cet article. Veuillez lire attentivement ce manuel et vous assurer de l'avoir bien compris. Conservez ce mode d'emploi dans un lieu sûr.

Consignes de sécurité

- **Avertissement !** Lisez toutes les consignes de sécurité et assurez-vous de les avoir comprises avant d'utiliser cet appareil. Tout non-respect peut entraîner des dommages et des blessures graves et annuler tout droit à garantie.
- **Attention !** Pour éviter des blessures, portez des lunettes de protection homologuées pendant l'utilisation.
- Pour éviter que l'outil ne soit endommagé, n'appliquez aucun outil électrique ni rallonge avec cet outil. Serrez uniquement à la main.
- Pour assurer une longue vie de service, nettoyez et lubrifiez les filetages avant chaque utilisation. Il peut être nécessaire d'affûter la tête de rivet lorsque vous souhaitez l'employer pour des chaînes de 520 ou plus longues.
- **Avertissement !** Les avertissements, instructions et consignes contenus dans ce mode d'emploi ne peuvent pas couvrir toutes les situations pensables. Par conséquent, ayez soin de lire la totalité de ce mode d'emploi et de vous assurer de l'avoir compris. Utilisez l'outil et tous ses composants toujours avec prudence et prévoyance.

Séparation d'une chaîne



Nº	Dénomination	Nº	Dénomination
1	Levier	4	Guidages
2	Boulon de pression	5	Pointe de séparation
3	Boulon de centrage		

1. Commencez par assembler l'outil, vissez le boulon de centrage dans le cadre en C.
2. Choisissez la pointe de séparation qui sied le plus votre application.
3. Insérez la pointe de séparation dans le ressort et faites glisser les deux dans le boulon d'alignement.
4. Vissez le boulon de pression fileté dans le boulon d'alignement au-dessus de la pointe.
5. Positionnez l'outil au-dessus de la chaîne en vous assurant que la pointe de séparation se trouve bien au-dessus de la goupille de la chaîne.
6. Vissez la vis de pression à la main en utilisant la poignée de poussée ou une clé de serrage de 14 mm.
7. Appliquez de la pression sur la goupille de la chaîne jusqu'à ce qu'elle sorte complètement de la chaîne et à travers le trou du cadre en C.



Plaques de pression latérales

1. Vissez la vis filetée dans le cadre en C.
2. Montez les plaques de pression dans l'outil. Placez la plaque de pression rainurées dans le trou du cadre en C. Insérez l'autre plaque de pression dans le boulon de centrage.
3. Assurez-vous que l'alignement de la goupille de la chaîne correspond avec les rainures et les trous de la plaque de pression.
4. En utilisant une clé de serrage de 14 mm, serrez le boulon de centrage jusqu'à ce que la goupille de la chaîne dépasse le front de la plaque de pression.

Chaînes pliables

Les goupilles doivent déborder jusqu'à ce que l'une des attaches puisse se fixer dans les rainures de la goupille de chaîne.

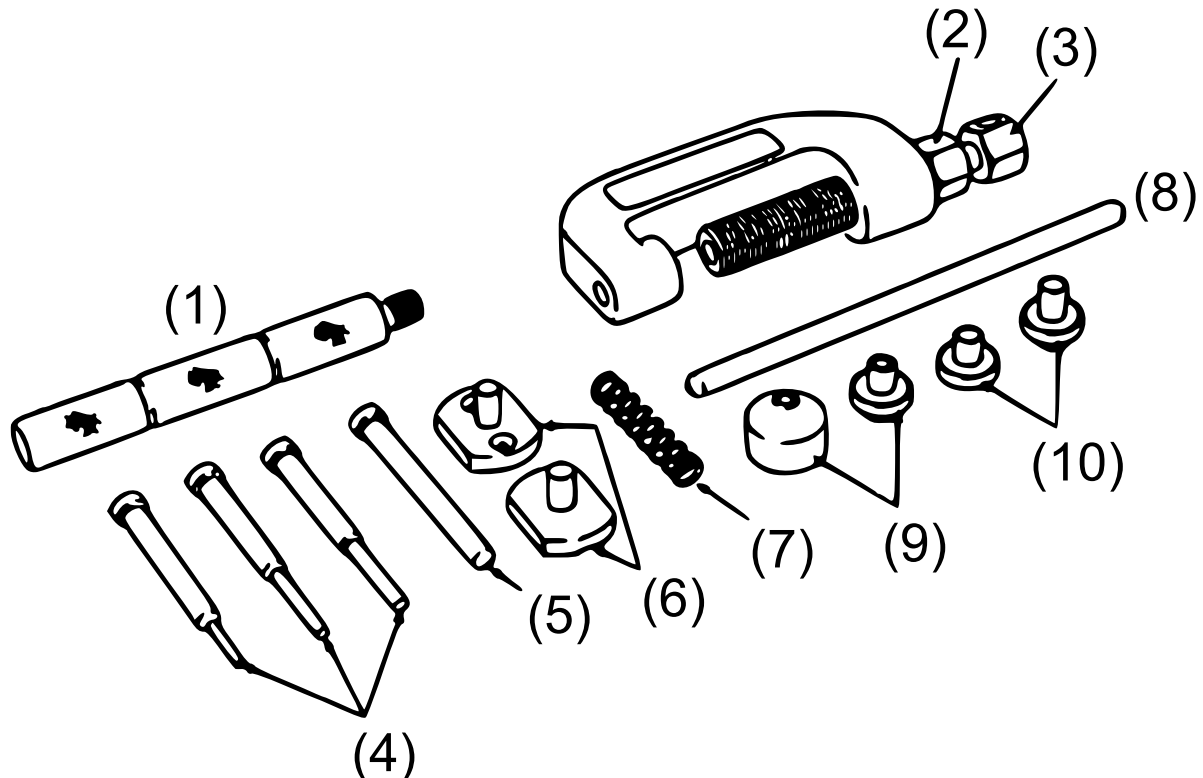
Chaînes à rivets

- Les goupilles doivent déborder jusqu'à ce que l'on puisse les ouvrir en les sertissant au-dessus de la plaque de pression.
- Vérifiez les indications du fabricant de la chaîne pour connaître la portion appropriée qui dépasse ainsi que l'orientation et le montage des chaînons.

Goupilles pour chaînes à rivets

1. Vissez la vis filetée dans le cadre en C.
2. Insérez la pointe de rivetage dans le ressort et faites glisser les deux dans le boulon de centrage. Vissez le boulon de pression fileté dans le boulon d'alignement au-dessus de la pointe.
3. Insérez l'enclume dans le trou du cadre en C.
4. Positionnez l'outil au-dessus de la goupille de chaîne à riveter en vous assurant que l'extrémité creuse de la goupille soit orientée vers la pointe de rivetage.
5. **Note** : la petite enclume s'utilise pour les chaînes de distribution allant jusqu'à la série 3.
6. Assurez-vous que la pointe de rivetage soit rétractée de manière à ce que la pointe de la goupille de chaîne soit exposée.
7. Serrez la vis filetée fermement contre les plaques de pression latérales de la goupille de chaîne.
8. Serrez la vis de pression à la main en utilisant le levier ou une clé jusqu'à ce que la pointe de rivetage déploie le nez creuse de la goupille de chaîne.
9. Retirez l'outil de la chaîne. Assurez-vous que les deux goupilles de chaînes ont un sertissage identique. Assurez-vous que la plaque latérale rivetée est alignée similairement sur les plaques latérales du chaînon avoisinant.

Vue éclatée et liste des pièces



Nº	Dénomination	Qté	Nº	Dénomination	Qté
1	Poignée	1	6	Plaque de pression	2
2	Boulon de centrage	1	7	Ressort	1
3	Boulon de pression	1	8	Levier	1
4	Pointes de séparation	3	9	Guidages	2
5	Pointe de rivetage	1	10	Enclume	2

Avis important :

Toute reproduction et toute utilisation à des fins commerciales, même partielle de ce mode d'emploi, ne sont autorisées qu'avec l'accord préalable de la société WilTec Wildanger Technik GmbH.