

# Gebruikershandleiding

## Acculader WBL-GZL30

30561



*Afgebeeld product kan per model enigszins afwijken*

Lees vóór ingebruikname de gebruiksaanwijzing en de veiligheidsvoorschriften en neem deze in acht.

Onder voorbehoud van technische aanpassingen!

Als gevolg van voortdurende technische ontwikkelingen kunnen afbeeldingen, het stappenplan en de technische gegevens enigszins afwijken.

Bijwerken van het document

Heeft u suggesties ter verbetering van het document of onjuistheden in dit document geconstateerd, neem dan contact met ons op.



De in dit document verstrekte informatie kan zonder aankondiging vooraf worden gewijzigd. Het is niet toegestaan dit document (gedeeltelijk) te kopiëren of anderszins te vermenigvuldigen zonder voorafgaande schriftelijke toestemming. Alle rechten voorbehouden.

*WilTec Wildanger Technik GmbH* is niet aansprakelijk voor eventuele fouten in deze gebruiksaanwijzing of de aansluitschema's. Hoewel *WilTec Wildanger Technik GmbH* met de grootst mogelijke zorg deze gebruikershandleiding heeft samengesteld om ervoor te zorgen dat deze volledig, foutloos en actueel is, kunnen fouten niet volledig worden uitgesloten. Heeft u een fout geconstateerd of wilt u een suggestie ter verbetering doen, dan vernemen wij dat graag van u.

U kunt een e-mail sturen aan het onderstaand e-mailadres:

[service@wiltec.info](mailto:service@wiltec.info)

of gebruik het contactformulier op onze website:

<https://www.wiltec.de/contacts/>

De actuele versie van deze handleiding is in meerdere talen te vinden in onze webshop:

<https://www.wiltec.de/docsearch>

Ons postadres is:

WilTec Wildanger Technik GmbH  
Königsbenden 12  
52249 Eschweiler  
Duitsland

Indien u een product ter reclamatie, reparatie, ruiling of om welke reden dan ook wilt terugsturen, verzoeken wij u het onderstaand adres te gebruiken. Let op: voor een probleemloze afhandeling van uw retourzending of klacht, verzoeken wij u contact op te nemen met ons Serviceteam voordat u het product aan ons terugstuurt.

WilTec Wildanger Technik GmbH  
Afdeling Retouren  
Königsbenden 28  
52249 Eschweiler, Duitsland

E-mail: **service@wiltec.info**  
Tel.: +49 2403 55592-0  
Fax: +49 2403 55592-15




## Inleiding


Bedankt voor de aanschaf van dit hoogwaardig product. Om het risico op ongelukken en letsel zo veel mogelijk te beperken, verzoeken wij u bij ingebruikname van dit product te allen tijde de basisveiligheidsvoorschriften in acht te nemen. Lees deze gebruiksaanwijzing zorgvuldig door en zorg ervoor dat u deze begrijpt en toepast.

Bewaar deze handleiding zorgvuldig en op een veilige plaats.

## Veiligheidsaanwijzingen

- Gebruik altijd een geaarde stroomaansluiting met de juiste netspanning (zie typeplaatje). Indien u twijfelt of de aansluiting geaard is, laat deze dan eerst door een vakman controleren.
- Gebruik nooit een defecte voedingskabel.
- Het is beter om de stroomtoevoer aan een stopcontact aan te sluiten dan aan een eventueel aanwezige verlengkabel.
- Ieder persoon die dit apparaat bedient of onderhoudt, moet vertrouwd zijn met de bedieningsinstructies en zich bewust zijn van mogelijke gevaren. Kinderen mogen de acculader niet gebruiken. Neem de algemene voorschriften ter voorkoming van ongevallen en alle voorschriften met betrekking tot gezondheid en veiligheid op de werkplek in acht.
- De acculader moet worden aangesloten op en beveiligd met een aardlekschakelaar met een nominale aardlekstroom van maximaal 30 mA.
- Bedien de acculader niet wanneer u moe, ziek of onder invloed van alcohol, medicijnen of verdovende middelen of drugs bent.
-  **Let op!** Accuzuur is bijtend! Was spatten op huid en kleding onmiddellijk af met zeepwater. Draag een veiligheidsbril bij het opladen van accu's. Spoel uw ogen onmiddellijk uit indien er spatten met zuur in terecht zijn gekomen. Raadpleeg voor uw eigen veiligheid en welzijn een oogarts. Draag bij het werken met accu's geen kleding die gemaakt is van synthetische materialen. Deze kunnen kapotgaan door spatten van het accuzuur.
- Volg de instructies van de accufabrikant. Laad uitsluitend oplaadbare batterijen op, maar nooit defecte of pas gevulde batterijen.
- Bij kortsluiting van de laadklem of onjuiste polariteit reageert de glaszekering. Vervang een defecte zekering door een nieuwe met dezelfde ampèrewaarde. Zorg ervoor dat de netspanning hetzelfde blijft. Bij sterk ontladen accu's met een grote capaciteit kan de overbelastingsbeveiliging tijdens de bovenste laadfasen worden geactiveerd, met name als de netspanning te hoog is. Laad in dit geval de accu korte tijd voor met een lagere stroomsterkte totdat de overbelastingsbeveiliging in werking treedt.
- Wanneer de batterij niet wordt gebruikt, moet deze om de 4 weken worden opgeladen of om de 3 weken worden ontladen en opgeladen. Onderhoudsvrije accu's mogen niet zonder toezicht worden opgeladen.
- Gebruik dit apparaat niet in een vochtige of natte omgeving; gebruik het ook niet wanneer u zelf nat bent. Bescherm het tegen direct zonlicht. Gebruik het apparaat niet in de buurt van licht ontvlambare vloeistoffen of gassen.
- Plaats het apparaat op een veilige plaats zodat niemand erop kan stappen, erover kan vallen en/of de kabels kan beschadigen. Zorg bovendien voor voldoende koeling door de omgevingslucht en voorkom warmteophoping.
- Neem voor de reiniging van het toestel de stekker uit het stopcontact en maak het apparaat uitsluitend met een vochtig doekje schoon. Vermijd het gebruik van reinigingsmiddelen en zorg ervoor dat er geen vloeistof in het toestel terechtkomt.
- De binnenkant van dit apparaat bevat geen onderdelen die door de gebruiker onderhouden moeten worden. Laat onderhoud, afstelling en reparatie over aan gekwalificeerd personeel. Bewaar deze handleiding zorgvuldig.

## Aanwijzing

- Controleer voor het aansluiten van de lader het niveau en de capaciteit van de op te laden accu.
- Zorg dat u vertrouwd bent met alle bedieningselementen van de acculader voordat u deze in gebruik neemt.
- Open de testopeningen van de accu. Het accuzuur moet minstens 1 cm boven de loodplaten worden gevuld.
-  **Let op!** De testpoorten van de accu moeten open zijn tijdens het opladen. **Explosiegevaar!**
- Vul de accu na het opladen uitsluitend met gedestilleerd water.

## Werking

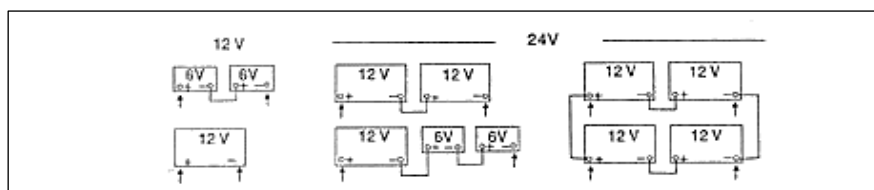
- De acculader is een volautomatische oplader voor 12 V of 24 V accu's en wordt geleverd met een netspanning van 230 V, 50 Hz.
- Gebruik het apparaat alleen voor het opladen van accu's. Bedien nooit andere apparaten met dit apparaat.

## Laadtijd

De oplaadtijd is afhankelijk van de batterij. Vuistregel:

$$\text{Laadtijd} = \text{batterijcapaciteit} \div \text{laadstroom}$$

Tijdens het laadproces blijft de laadstroom dalen, zodat de berekende laadtijd minstens ¼ langer wordt. De acculader kan zowel één als meerdere accu's tegelijk opladen, de oplaadtijd is dan vanzelfsprekend langer.



## De acculader WBL-GZL30 gebruiken

1. Neem de acculader pas in gebruik nadat u de gebruiksaanwijzing zorgvuldig hebt gelezen.
2. Plaats de lader en de accu in een droge en goed geventileerde ruimte.
3. Controleer of de acculader is uitgeschakeld en de netspanning is losgekoppeld.
4. Sluit de positieve (+) kabel van de acculader aan op de positieve pool van de accu.
5. Sluit de negatieve accukabel (-) van de acculader aan op de negatieve pool van de accu.
6. Zorg voor een goede verbinding tussen de accu en de acculader, zodat de acculader goed werkt.
7. Controleer de juistheid van de laadspanning (2) en de laadinstelling (4).
8. Sluit nu de voedingskabel van de oplader aan om het opladen te starten.
9. De lader detecteert nu alle signalen en berekent de vereiste laadspanning.
10. Afhankelijk van de conditie van de batterij begint de lader de batterij op te laden met de maximale of minimale laadstroom.
  - Indien de batterij leeg is, begint de lader de batterij op te laden met maximale laadstroom.
  - Bij sterk ontladen accu's met een grote capaciteit kan de overbelastingsbeveiliging tijdens de bovenste laadfasen worden geactiveerd, met name als de netspanning te hoog is. In dit geval laadt u de accu korte tijd voor met een lager stroomniveau (min) totdat de overbelastingsbeveiliging werkt.

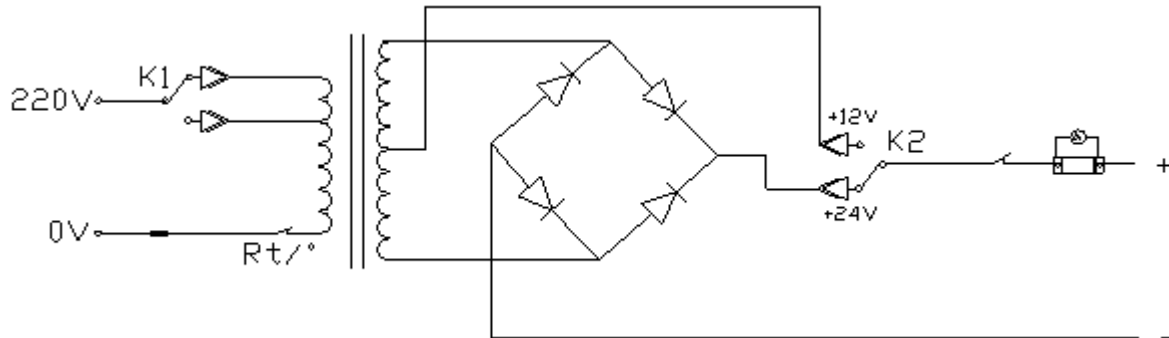
- Zodra de maximale spanning is bereikt, schakelt het apparaat automatisch over naar de fase van de vereffeningsspanning.
11. Koppel na succesvol opladen de oplader los van het stroomnet.
  12. Verwijder eerst de negatieve kabel van de accu en daarna de positieve kabel.
  13. Vul de accu indien nodig bij met gedestilleerd water.

## Bedieningspaneel



Nr.	Omschrijving
1	Handvat
2	Wisselschakelaar 12 volt / 24 volt
3	Ingangszekering (AC)
4	Wisselschakelaar min. laadstroom / max. laadstroom
5	Oververhittingsbeveiliging
6	Ampèremeter/laadindicator

## Schakelschema



## Problemen oplossen

Neem eerst onderstaande tabel door voordat u contact opneemt met de dealer of fabrikant.

Probleem	Mogelijke oorzaak	Mogelijke oplossing
De lader werkt niet	Defecte ingangszekering	Vervang de defecte zekering.
	Schommelende waarde netspanning	Controleer netaansluiting.
De accu is niet volledig opgeladen	Slechte aansluiting op de accu	Controleer de accuaansluitingen.
	Te grote batterijcapaciteit	Sluit een accu met een kleinere capaciteit aan of gebruik een grotere oplader.
	Defecte uitgangszekering	Vervang de defecte zekering.
	Defecte accu	Probeer geen defecte accu op te laden.

## Technische gegevens

<b>Stroomvoorziening</b>	230 V / 50 Hz
<b>Vermogen (W)</b>	490
<b>Stroomverbruik (A)</b>	16 (max.; bij 12 V) / 14 (max.; bij 24 V)
<b>Batterijlading (Ah)</b>	min. 30 - max. 200 (loodzuuraccu)
<b>Afmetingen (mm)</b>	265 × 210 × 200
<b>Gewicht (kg)</b>	6,3
<b>Veiligheidsklasse</b>	IP21

## Afvalverwerkingsvoorschriften

De EU-richtlijn (2012/19/EU, WEEE) ter inzameling en verwerking van (oude) elektrische apparaten regelt de inzameling van oude elektrische en elektronische apparaten binnen de EU en is ook op nationaal niveau geratificeerd.

Alle *WilTec*-apparaten die onder de WEEE-richtlijn vallen zijn met het doorkruiste containersymbool aangeduid. Dit symbool geeft aan dat het apparaat niet met het huishoudelijk afval weggegooid mag worden.

*Wiltec Wildanger GmbH* is in het Duitse EAR-afvalregister geregistreerd onder het WEEE-registratienummer DE45283704.

Inzameling en verwerking van gebruikte elektrische en elektronische apparaten is toepasbaar in alle landen van de Europese Unie en overige landen die over een nationaal inzamel- en verwerkingssysteem beschikken. Het symbool dat op het apparaat of de verpakking ervan is afgebeeld, geeft aan dat het product niet met het huishoudelijke afval gecombineerd mag worden. Het product dient naar een afvalverwerkingslocatie te worden gebracht, waar het recyclen van elektrische en elektronische apparaten wordt verzorgd.

Met uw bijdrage aan het correct verwerken van elektrisch afval helpt u mee aan het beschermen van het milieu en de gezondheid van uw medemens. Milieu en gezondheid worden door het verkeerd verwerken van elektrisch afval in gevaar gebracht. Eveneens helpt het recyclen van materialen het onnodig verbruik van grondstoffen te verminderen.

Verdere informatie over het recyclen van dit product verkrijgt u bij uw gemeente, op de website van de rijksoverheid en/of bij de verkoper waar u het product gekocht heeft.



Adres:  
*WilTec Wildanger Technik GmbH*  
Königsbenden 12 / 28  
52249 Eschweiler  
Duitsland

## Belangrijk:

Het op welke manier dan ook kopiëren van deze handleiding en/of gebruik ervan voor commerciële doeleinden, is uitsluitend toegestaan met vooraf verkregen schriftelijke toestemming van *WilTec Wildanger Technik GmbH*.