

Mode d'emploi

Mini-pistolet de sablage

34178

XPO the **tool**
experts



Illustration similaire, peut varier selon le modèle

Veillez lire et respecter le mode d'emploi et les consignes de sécurité avant la mise en service.

Sous réserve de modifications techniques !

En raison du développement constant, les illustrations, les étapes de fonctionnement ainsi que les données techniques peuvent varier légèrement.



Les informations contenues dans ce document sont susceptibles d'être modifiées sans préavis. Aucune partie de ce document ne peut être copiée ou reproduite sous une autre forme sans autorisation écrite préalable. Tous droits réservés.

La société WilTec Wildanger Technik GmbH décline toute responsabilité en cas d'erreurs dans ce manuel d'utilisation ou dans les schémas de raccordement.

Bien que WilTec Wildanger Technik GmbH ait tout mis en œuvre pour que ce manuel d'utilisation soit complet, précis et à jour, une marge d'erreur peut néanmoins subsister.

Si vous trouviez une erreur ou si vous désiriez nous communiquer des suggestions quant aux améliorations à apporter, n'hésitez pas à nous contacter. Vos messages seront les bienvenus !

Pour tout renseignement, écrivez-nous à l'adresse électronique suivante :

service@wiltec.info

Ou bien utilisez le formulaire de contact qui figure dans le lien suivant :

<https://www.wiltec.de/contacts/>

La version actuelle de ce manuel d'utilisation est disponible dans plusieurs langues dans notre boutique en ligne. Cliquez sur le lien ci-dessous :

<https://www.wiltec.de/docsearch>

Pour un envoi par voie postale de vos réclamations, notre service après-vente se tient à votre disposition à l'adresse suivante :

WilTec Wildanger Technik GmbH
Königsbenden 12
52249 Eschweiler

Pour le retour de votre marchandise en vue d'un échange, d'une réparation ou autre, veuillez utiliser également l'adresse suivante. **Attention !** Ne renvoyez jamais la marchandise sans l'accord préalable de notre SAV. Autrement, l'envoi sera refusé à la réception.

Retourenabteilung
WilTec Wildanger Technik GmbH
Königsbenden 28
52249 Eschweiler

À votre écoute et joignable via :

E-mail : **service@wiltec.info**

Tél : +49 2403 977977-4 (équipe francophone)

Fax : +49 2403 55592-15

Introduction

Merci d'avoir opté pour ce produit de qualité. Afin de réduire tout risque de blessure, nous vous prions de toujours prendre quelques mesures de sécurité de base lors de l'utilisation de cet article. Veuillez lire attentivement ce manuel et vous assurer de l'avoir bien compris. Conservez ce mode d'emploi dans un lieu sûr.



Consignes de sécurité

ATTENTION !

- Cet appareil n'est pas destiné à être utilisé par des personnes ayant des capacités physiques, sensorielles ou mentales limitées ou un manque d'expérience et/ou de connaissances, à moins qu'une personne responsable de leur sécurité ne les surveille ou ne les ait instruites à propos de la bonne manière d'utiliser l'appareil.
- Les enfants doivent être surveillés pour que l'on puisse s'assurer qu'ils ne jouent pas avec l'appareil.

ATTENTION !

- Effectuez une inspection visuelle de l'appareil avant chaque utilisation. N'utilisez pas l'appareil si les dispositifs de sécurité sont endommagés ou usés. Ne mettez jamais les dispositifs de sécurité hors service.
- N'utilisez l'appareil que pour l'usage indiqué dans ce manuel.
- Vous êtes responsable de la sécurité dans votre zone de travail.
- N'utilisez jamais ce pistolet pour pulvériser des aliments ou des produits chimiques.
- Ne nettoyez jamais la buse ou l'aiguille en utilisant un fil ou un autre objet solide ; cela les endommagerait.
- Ne plongez jamais le pistolet entier dans des solvants tels que diluants ; cela pourrait détruire le capuchon à air, la buse de peinture ou l'aiguille.

NOTES :

- L'utilisateur doit choisir le bon compresseur avec le volume d'air et la pression appropriés qui correspondent aux exigences réelles du travail.
- Portez toujours des lunettes de protection. Ne dirigez jamais le jet d'air et d'abrasif vers vous-même, vers autrui ou vers un animal.
- Au début du travail, assurez-vous que toutes les vis sont correctement serrées.

Application

Le mini-pistolet de sablage « Air Eraser » est un outil utile qui vous permet de faire du gravage ou des réparations de défauts au niveau de la couleur. Il s'emploie comme outil pour un usage amateur et professionnel pour nettoyer les bijoux et les pièces les plus fines, éliminer les défauts de couleur ou graver des images et des lettres sur du verre. Il peut être utilisé en lithographie pour faire ressortir les nuances et améliorer les imperfections sans que la surface soit endommagée ni tachée. Les amateurs de chemins de fer miniaturisés l'apprécient également beaucoup et l'utilisent pour donner un aspect usé aux wagons et aux accessoires.

Notes concernant l'art dentaire

L'appareil est indispensable pour le traitement final des plombages en or. En émoussant les surfaces des inlays et des couronnes, vous pourrez voir de petits contacts de dents opposées sans les incohérences des matériaux interdentaires. La surface mate d'un moulage laisse apparaître les empreintes de couleurs ou de bandes de carbone avec une grande précision. Après la correction, les surfaces peuvent être à nouveau émoussées et le processus répété aussi souvent que souhaité jusqu'à ce que le résultat souhaité soit atteint.



Application

Consignes de sécurité générales

- Utilisez de l'air comprimé propre et sec d'une pression comprise entre 2 bar et 2,8 bar.
- Pour atteindre une performance satisfaisante, il faudra éliminer l'eau, l'huile et d'autres contaminants de l'air comprimé à l'aide d'un filtre correspondant.
- Après que vous aurez coupé l'alimentation en abrasifs, il sortira encore des restes d'abrasifs avec l'écoulement d'air ce qui est dû à la pression d'air restant dans le godet.

Étapes

1. Connectez le tuyau à air sur le boîtier de filtre.
2. Dévissez le couvercle.
3. Remplissez les $\frac{3}{4}$ du godet avec des abrasifs, puis revissez bien le couvercle.
4. Ne permettez pas que des abrasifs rentrent dans le filet du godet ; sinon, ceux-là pourraient en fuir.
5. Réglez la pression d'air sur 2 bar pour travailler sur du papier. Pour travailler sur des métaux, des plombages en or ou du verre, réglez-la sur 3,1–4,7 bar.
6. Tenez le mini-pistolet de sablage comme un crayon. Déplacez sa pointe au-dessus de la surface de la pièce à une distance comprise entre 3 et 12 mm. Modifiez la distance en fonction du résultat souhaité.
7. Réglez le bouton de réglage sur le débit minimal d'abrasifs pour éviter le gaspillage.
8. Au cas où le travail dût se faire plus rapidement, utilisez des abrasifs lourds et très tranchants et une pression d'air élevée. Approchez la pointe de la surface de la pièce pour accélérer encore le travail. Toutefois, il faut garder une certaine distance minimale pour que les abrasifs puissent se mélanger à l'air et que le jet d'abrasifs puisse s'élargir.

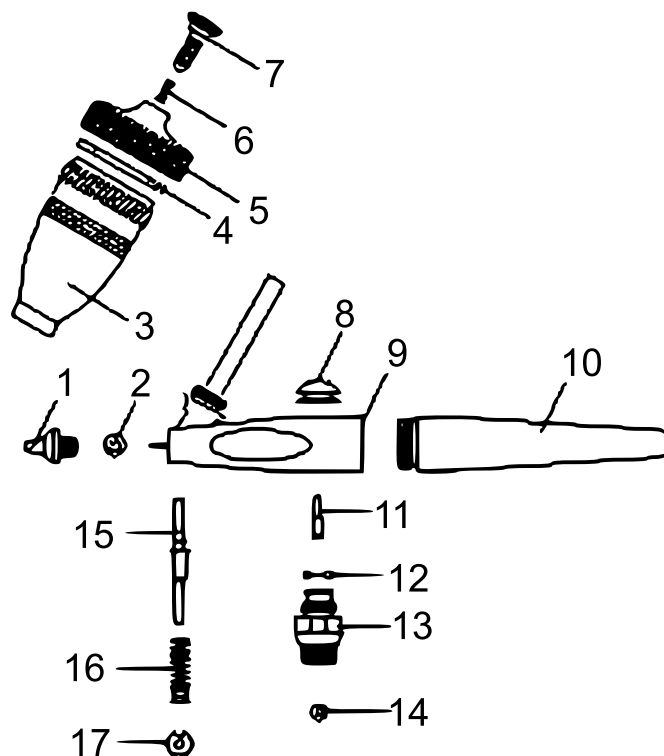
Compresseur

Pour l'opération du mini-pistolet de sablage, il est recommandé d'utiliser un compresseur avec un débit d'air minimal de 20 $\frac{\text{l}}{\text{min}}$ et d'une pression de service comprise entre 2 et 4,7 bar.

Spécifications techniques

Diamètre de la buse (mm)	0,5
Capacité du godet de peinture (ml)	15
Pression de service max. (bar)	4,7
Poids (kg)	0,76
Dimensions pistolet avec godet (mm)	135 × 32 × 87

Vue éclatée et liste des pièces



N°	Dénomination	N°	Dénomination
1	Buse	10	Poignée
2	Joint torique	11	Vis
3	Godet	12	Joint torique
4	Joint	13	Corps de valve
5	Capuchon de godet	14	Joint torique
6	Ressort	15	Tige de vanne
7	Vis	16	Ressort
8	Bouton d'opération	17	Écrou de valve
9	Corps		

Avis important :

Toute reproduction et toute utilisation à des fins commerciales, même partielle de ce mode d'emploi, ne sont autorisées qu'avec l'accord préalable de la société WilTec Wildanger Technik GmbH.