

Bruksanvisning

Airbrushkompressor AF18-2

34203

XPO the **tool**
experts



Liknande bild, olikheter mellan modeller är möjliga

Läs bruksanvisningen och beakta säkerhetsanvisningarna innan produkten tas i bruk.

Med reservation för eventuella tekniska ändringar!
Beroende på ständig utveckling kan produkten skilja sig något mot illustrationer, funktionssteg och tekniska data.



För information i denna bruksanvisning förbehåller vi oss rätten till oanmälda ändringar. Ingen del av detta dokument får kopieras eller reproduceras på annat sätt utan föregående skriftligt samtycke. Alla rättigheter förbehållna.

WilTec Wildanger Technik GmbH övertar inget ansvar för eventuella fel i denna bruksanvisning eller kopplingsscheman.

Även om WilTec Wildanger Technik GmbH har gjort allt det kan för att ge dig en fullständig, felfri och aktuell bruksanvisning, kan fel inte uteslutas.

Om du skulle hitta ett fel eller har ett förslag till förbättringar, får du gärna höra av dig till oss. Du kan skicka ett meddelande.

Vår e-postadress:

service@wiltec.info

Vårt kontaktformulär:

<https://www.wiltec.de/contacts/>

Den aktuella versionen av denna bruksanvisning i flera språk hittar du på vår nätbutik:

<https://www.wiltec.de/docsearch>

Vår postadress är:

WilTec Wildanger Technik GmbH
Königsbenden 12
52249 Eschweiler
TYSKLAND

Använd följande adress för att skicka tillbaka varorna för byte, reparation eller av andra skäl. Obs! Kontakta vårt serviceteam för att säkerställa en smidig reklamation eller byte.

Retourenabteilung
WilTec Wildanger Technik GmbH
Königsbenden 28
52249 Eschweiler
TYSKLAND

E-post: **service@wiltec.info**

Tel: +49 2403 55592-0

Fax: +49 2403 55592-15

Introduktion

Tack för att du köpte denna kvalitetsprodukt. För att minimera skaderisken ber vi dig att alltid vidta några grundläggande säkerhetsåtgärder när du använder produkten. Läs noga igenom bruksanvisningen och förvissa dig om du har förstått allt.

Förvara bruksanvisningen på ett säkert ställe.

Säkerhetsanvisningar

Försiktig!

- Produkten får endast användas i kombination med en jordfelsbrytare. Jordfelsbrytarens utlösande märkström får inte vara högre än 30 mA (enl. tysk reglering om elektrisk säkerhet VDE 0100, del 702 och 738).
- Apparaten är inte avsedd för att användas av personer (inkl. barn) med minskade fysiska, sensoriska eller intellektuella färdigheter eller bristande erfarenhet och/eller kunskap. Undantag härav finns bara om en person som är ansvarig för användarens säkerhet övervakar användningen eller ger instruktioner om hur man använder produkten.
- Barn måste vara under tillsyn för att säkerställa att de inte leker med produkten.

Varning!

- Den främre delen av kompressorn kan bli mycket het. **Risk för brännskador!**
- Utför en visuell kontroll av produkten innan varje användning. Produkten får inte användas om säkerhetsanordningarna är skadade eller utslitna. Inaktivera aldrig säkerhetsanordningarna.
- Använd produkten endast i enlighet med det avsedda ändamålet som anges i denna bruksanvisning.
- Du är ansvarig för säkerheten inom arbetsområdet.
- Om kabeln eller stickproppen skadades av yttre påverkan, får kabeln inte repareras utan måste bytas ut. Utbytet måste utföras av en kvalificerad elektriker.
- Den befintliga nätspänningen måste motsvara den angivna nätspänningen på märkskylten (230 V växelspänning).
- Använd aldrig kabeln för att transportera, lyfta eller fästa apparaten.
- Se till att alla elektriska stickkontakter och anslutningar befinner sig i en torr och översvämnings-säker miljö.
- Dra alltid ut nätproppen innan justering eller underhåll.
- Användaren är ansvarig för att följa lokala säkerhetsregler och monteringsvillkor. Kontakta en kvalificerad elektriker om du har några frågor.
- I fall av eventuella funktionsbortfall får produkten endast repareras av en kvalificerad elektriker.

Försiktig!

- Se till att kompressorn, kompressorns luftmängd och lufttryck är lämpliga för det arbete som ska utföras.
- Utsätt aldrig apparaten för damm, syra, ångor, explosiva eller brännbara gaser, eller väderlekar som regn, sol, dimma eller snö.
- Kompressorn får endast tas i drift om området är väl ventilerat och har en lämplig temperatur (mellan +5 och +40 °C).
- Använd aldrig apparaten när du är barfota, har våta händer eller fötter.
- Barn får aldrig röra vid apparaten när den är påslagen. Barn får aldrig koppla in stickproppen. Detta kan leda till brännskador och elstöt.
- Öppna och skada ingen del på kompressorn. Kontakta en kvalificerad expert vid behov.
- Släpp ut allt vatten genom att öppna avloppsventilen innan du lagrar apparaten under en längre tid. Lagra apparaten på ett väl ventilerat ställe.
- Använd alltid ögonskydd. Rikta aldrig in luftströmmen mot din egen kropp, andra människor och djur.
- Använd aldrig kompressorn i fuktiga områden, i närheten av ångor eller vatten.



- Stäng av kompressorn när den inte används. Dra alltid ut nätproppen innan apparaten repareras, granskas, underhålls, rengörs eller när delar byts ut. Använd aldrig kabeln för att lyfta eller transportera apparaten. Håll kabeln borta från heta föremål, olja och vassa kanter. Undvik kabelbrott. Använd aldrig kabeln för att dra ut nätproppen ur uttaget.
- Utomhus får kompressorn endast användas i kombination med en godkänd förlängningskabel. Varje ledningstråd på kabeln måste ha ett tvärsnitt på minst 1,5 mm².
- Dra alltid ut nätproppen ur uttaget innan du lagrar kompressorn. Låt aldrig barn eller personer med minskade intellektuella färdigheter leka eller arbeta med apparaten.
- Var alltid varsam när du använder kompressorn. Använd inte den när du är trött eller påverkad av alkohol, berusnings- eller läkemedel.
- Se till att alla skruvar är åtdragna innan du använder apparaten.
- Använd inte kompressorn om den är skadad. Stäng av kompressorn omedelbart om det finns ovanliga ljud, starka vibrationer eller andra tecken på att apparaten är skadad. Vidta inga förändringar på kompressorn. Kompressorn får endast repareras av en kvalificerad expert. Använd endast originalreservdelar om skadade delar måste bytas ut.

Egenskaper

- kompressor med tryckregulator, manometer och kondensvattenavskiljare
- oljefri kolvkompressor, ingen luftförorening
- överhettningsskydd
- mycket låg ljudnivå
- extra fläkt för bättre avkylning och längre livslängd

Tekniska uppgifter

Kompressortyp	kolvkompressor
Effekt (W)	150 (1/5 PS)
Varvtal (varv/min)	1450–1700
Märkvolymström (l/min)	20–23
Tryckintervall (bar)	0–4
Vikt (kg)	4,8
Dimensioner (mm)	255×135×170
Kompatibla munstycken (mm)	0,2–1,0

Tips

- Kompressorns anslutning är en 1/8" yttergånga (9,51 mm). I kombination med en motsvarande adapter är den också lämplig för en 1/4" anslutning (adaptern ingår inte i leveransen).
- Koppla kompressorn till luftpenseln med hjälp av en slang. Sedan kan kompressorn kopplas till elnätet och slås på.
- Manometern visar det maximala trycket. Arbetstrycket kan ställas in med hjälp av tryckreglaget.

Granska otätheter

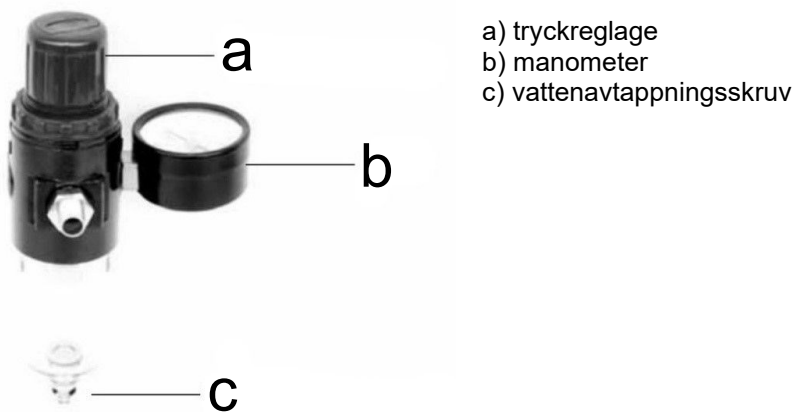
- Slå på kompressorn och vänta tills det maximala trycket nås och den automatiska brytningen aktiveras.
- Om systemet är tätt, visar manometern ett nästan stadigt tryck.
- Om trycket sjunker snabbt är det tecken på att systemet är otätt.
- Det är viktigt att åtgärda otätheter så snabbt som möjligt för att undvika att kompressorns prestationsförmåga går ned.

- En otäthet utlöser den automatiska på/av-brytaren hela tiden.

Skillnad mellan maximalt tryck och arbetstryck

- Det maximala trycket är det högsta trycket som kompressorn kan bygga upp.
- Efter att det maximala trycket har nåtts, stängs kompressorn av automatiskt. Så fort som trycket går ned slås kompressorn på automatiskt igen.
- "Maximalt tryck" menar trycket som mäts inuti kompressorn.
- På kompressorns utlopp går trycket ner. Detta tryck kan användas för de arbeten som ska utföras. Arbetstrycket beror på luftpenseln som ansluts till kompressorn.

AFR-2000 tryckreglage med vattenavskiljare och manometer



Produktnamn: Tryckreglage med filter och manometer

Typ: AFR-2000

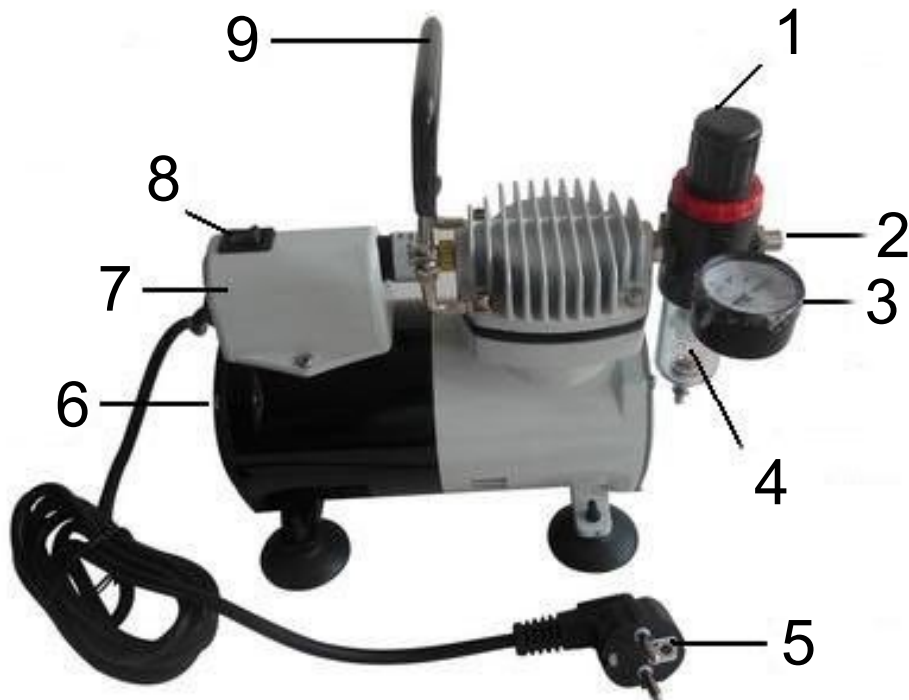
Egenskaper:

Med hjälp av AFR-2000 tryckreglaget kan trycket kontrolleras och justeras. Dessutom bidrar reglaget till att producera en stabil trycknivå. Manometern visar arbetstrycket (upp till 9 bar). Vattenavskiljaren med integrerat filter bidrar till att luften är ren och torr. Du kan granska nivån på det avskilda vattnet i den genomskinliga kondensvattenbehållaren. Använd vattenavtappningsskruven för att tömma kondensvattenbehållaren. Reglaget får endast användas enligt denna bruksanvisning.

Handhavande:

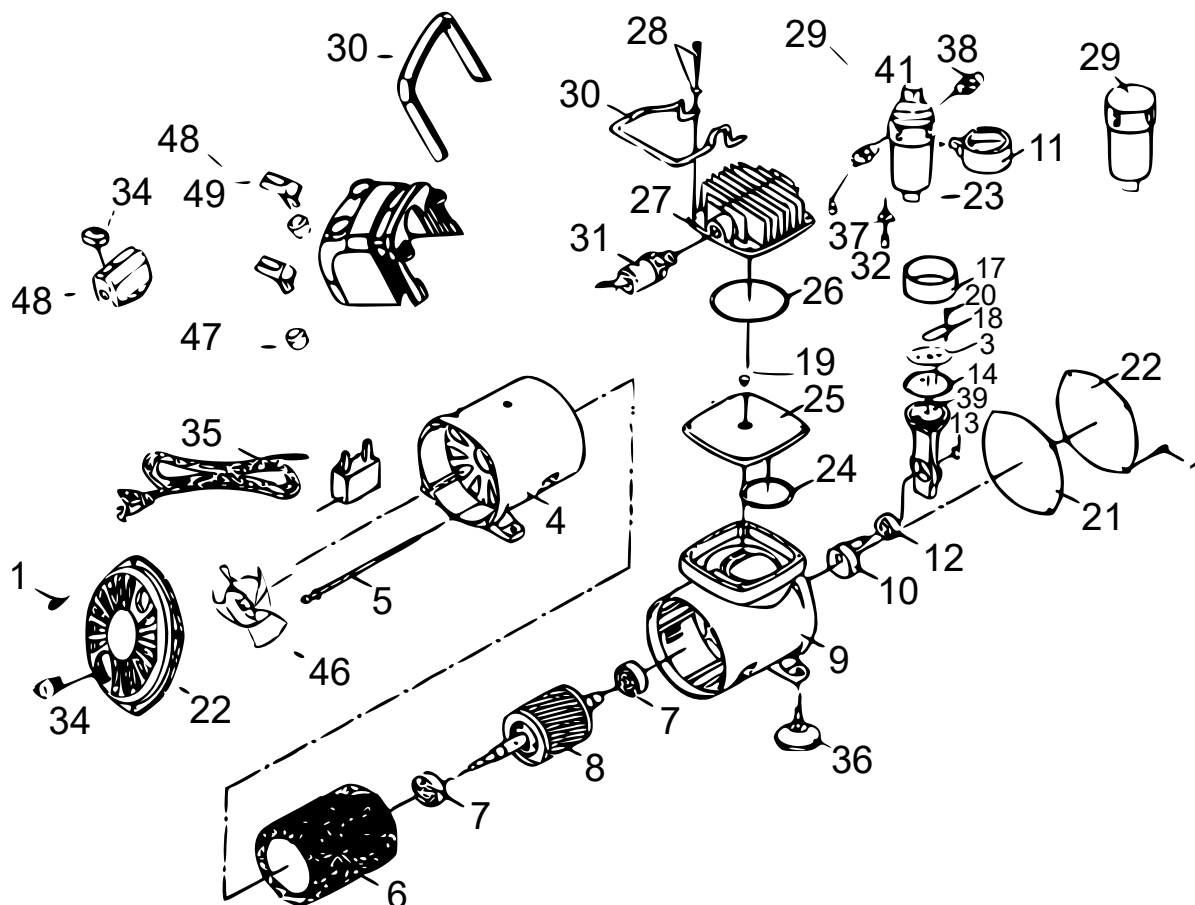
1. Manometern visar arbetstrycket på kompressorn.
2. Dra tryckreglaget uppåt. Vrid reglaget medsols för att öka trycket. Vrid reglaget motsols för att minska trycket.
3. Vrid tryckreglaget tills det önskade arbetstrycket nås. Tryck sedan ner reglaget för att låsa det.
4. Vrid inte reglaget när det finns stort motstånd. Om det händer kan du förändra positionen på vridreglaget litegrann.
5. Använd vattenavtappningsskruven för att tömma kondensvattenbehållaren.

Huvuddelar



Nr.	Beteckning
1	Tryckreglage
2	Anslutning
3	Manometer
4	Vattenavskiljare
5	Stickpropp
6	Fläkt
7	Skydd
8	Brytare
9	Handtag

Sprängskiss och delförteckning



Nr.	Beteckning	Nr.	Beteckning	Nr.	Beteckning
1	Skruv	18	Ventilplatta	32	Vattenavtappningsskruv
3	Spärra	19	Ventil	33	Kondensator
4	Bakre hölje	20	Skruv	34	Brytare
5	Skruv	21	Främre tätning	35	Kabel
6	Orörlig motor	22	Skydd	36	Gummifot
7	Lager	23	Filter	37	Sexkantmutter
8	Roterande motor	24	O-ring	38	Anslutning
9	Främre hölje	25	Cylinderblock	39	Koppling
10	Motvikt	26	O-ring	41	Tryckreglage
11	Manometer	27	Cylinderhuvud	46	Fläkt
12	Lager	28	Cylinderskruv	47	Stöd för hållare
13	Säkringsring	29	Filterventil	48	Skydd
14	Kompressionsring	30	Handtag	49	Luftpenselhållare
17	Cylinder	31	Tryckbrytare		

Regleringar av avfallshanteringen

EU-direktivet för hantering av elektrisk och elektronisk utrustning (WEEE, 2012/19/EU) blev införlivat i den tyska lagen för elektronikavfall.

Symbolen som visar en genomstryknad soptunna kännetecknar alla WEEE-berörda produkter från WilTec. Symbolen betyder att produkten får ej kastas in i hushållssopor.

WilTec Wildanger Technik GmbH registrerades av den tyska registreringsinstansen EAR (Stiftung Elektro-Altgeräte Register). WilTecs WEEE-registreringsnummer är DE45283704.

Avfallshandling av begagnade elektriska och elektroniska produkter (tillämplig för alla länder av Europeiska unionen och alla länder med ett separat källsorteringssystem för dessa produkter).

Symbolen på förpackningen eller produkten själv betyder att produkten får ej kastas in i hushållssopor. Produkten måste inlämnas till återvinningsstation för elektrisk och elektronisk utrustning.

Genom den lämpliga avfallshandlingen av din produkt skyddar du miljön och hälsan på dina medmänniskor. En olämplig avfallshandling utgör en risk för miljön och hälsan.



Materialåtervinning hjälper att minska förbrukningen av råmaterial.

Din kommun, kommunala behandlingsanläggningar eller affären där du köpte produkten kan ge dig vidare informationer om materialåtervinningsprocessen.

Adress:
WilTec Wildanger Technik GmbH
Königsbenden 12 / 28
52249 Eschweiler
TYSKLAND

Viktig anmärkning:

Varje sätt av delvis eller fullständigt mångfaldigande eller kommersiellt nyttjande av denna bruksanvisning behöver ett skriftligt godkännande från WilTec Wildanger Technik GmbH.