

Mode d'emploi

Clarificateur UV/pompe fontaine CUP-129, CUP-359

50116, 50342



Illustration similaire, peut varier selon le modèle

Veuillez lire et respecter le mode d'emploi et les consignes de sécurité avant la mise en service.

Sous réserve de modifications techniques !

En raison du développement constant, les illustrations, les étapes de fonctionnement ainsi que les données techniques peuvent varier légèrement.



Les informations contenues dans ce document sont susceptibles d'être modifiées sans préavis. Aucune partie de ce document ne peut être copiée ou reproduite sous une autre forme sans autorisation écrite préalable. Tous droits réservés.

La société WilTec Wildanger Technik GmbH décline toute responsabilité en cas d'erreurs dans ce manuel d'utilisation ou dans les schémas de raccordement.

Bien que WilTec Wildanger Technik GmbH ait tout mis en œuvre pour que ce manuel d'utilisation soit complet, précis et à jour, une marge d'erreur peut néanmoins subsister.

Si vous trouviez une erreur ou si vous désiriez nous communiquer des suggestions quant aux améliorations à apporter, n'hésitez pas à nous contacter. Vos messages seront les bienvenus !

Pour tout renseignement, écrivez-nous à l'adresse électronique suivante :

service@wiltec.info

Ou bien utilisez le formulaire de contact qui figure dans le lien suivant :

<https://www.wiltec.de/contacts/>

La version actuelle de ce manuel d'utilisation est disponible dans plusieurs langues dans notre boutique en ligne. Cliquez sur le lien ci-bas :

<https://www.wiltec.de/docsearch>

Pour un envoi par voie postale de vos réclamations, notre service après-vente se tient à votre disposition à l'adresse suivante :

WilTec Wildanger Technik GmbH
Königsbenden 12
52249 Eschweiler

Pour le retour de votre marchandise en vue d'un échange, d'une réparation ou autre, veuillez utiliser également l'adresse suivante. **Attention !** Ne renvoyez jamais la marchandise sans l'accord préalable de notre SAV. Autrement, l'envoi sera refusé à la réception.

Retourenabteilung
WilTec Wildanger Technik GmbH
Königsbenden 28
52249 Eschweiler

À votre écoute et joignable via :

E-mail : service@wiltec.info

Tél : +49 2403 55592-0

Fax : (+49 2403 55592-15)

Introduction

Merci d'avoir opté pour ce produit de qualité. Afin de réduire tout risque de blessure, nous vous prions de toujours prendre quelques mesures de sécurité de base lors de l'utilisation de cet article. Veuillez lire attentivement ce manuel et vous assurer de l'avoir bien compris. Conservez ce mode d'emploi dans un lieu sûr.



Consignes de sécurité

ATTENTION :

L'emploi de cet appareil n'est autorisé qu'avec un disjoncteur différentiel de sécurité (GFCI) avec un courant nominal jusqu'à 30 mA (selon VDE – Fédération allemande des industries d'électrotechnique, d'électronique et de l'ingénierie de l'information – 0100 Partie 702 et 738) pour des eaux stagnantes, des bassins de jardin ou dans leur environnement.

L'appareil ne convient pas à une utilisation dans des piscines ou pataugeoires quelconques ou dans d'autres eaux, dans lesquelles des personnes pourraient se trouver lors de la mise en marche. L'utilisation de cet appareil pendant la présence de personnes dans l'eau ou dans la zone de danger n'est pas autorisée.

Cet appareil n'est pas fait pour être utilisé par des personnes ayant des capacités physiques, sensorielles ou psychiques limitées (enfants inclus) ou par celles manquant d'expérience à moins qu'une personne responsable ne les surveille ou qu'elles ne reçoivent d'elle des instructions pour savoir comment se servir de l'appareil.

Les enfants doivent être surveillés pour que l'on puisse s'assurer qu'ils ne jouent pas avec cet appareil.

ATTENTION :

- Faites un contrôle visuel de l'appareil avant chaque emploi. N'utilisez pas l'appareil si les équipements de sécurité sont endommagés ou usés. N'oubliez jamais de respecter les mesures de sécurité.
- N'utilisez l'appareil que dans le but mentionné dans cette notice.
- Vous êtes responsable de la sécurité dans l'espace du travail.
- Si le câble ou la prise sont endommagés, ne les réparez pas mais échangez-les contre des neufs et demandez à une personne qualifiée d'effectuer le travail de remplacement.
- La tension de 230 V c. a. mentionnée sur la plaque signalétique de l'appareil doit correspondre à la tension existante du réseau.
- Il ne faut jamais ni soulever, ni transporter, ni fixer l'appareil par son câble.
- Assurez-vous que les raccords électriques sont protégés des inondations et de l'humidité.
- Débranchez l'appareil avant tout travail d'entretien.
- Évitez que l'appareil ne soit soumis à l'eau de pluie ou autre jet d'eau.
- Vous, en tant qu'utilisateur, êtes responsable du respect des prescriptions concernant l'installation et la sécurité relatives à l'endroit où vous mettez l'appareil en marche. Consultez éventuellement un électricien.
- L'utilisateur de l'appareil est responsable des dommages résultant d'inondations de pièces et doit prendre donc des mesures adéquates pour les éviter (p. ex. installation d'un système d'alarme, pompe de réserve).
- En cas de panne de l'appareil, les travaux de réparation ne doivent être effectués que par un électricien qualifié.
- L'appareil ne doit jamais marcher à sec ou fonctionner l'aspiration étant totalement bouchée.
- L'appareil ne doit pas être utilisé pour le fonctionnement dans des piscines.
- L'appareil n'est pas fait pour être utilisé dans le domaine de l'eau alimentaire.
- Ne l'exposez pas directement au plein soleil.
- L'appareil doit être fixé horizontalement avec des vis sur un support convenant.
- Les embouts de tuyau universels doivent être raccourcis, si nécessaire, pour correspondre au diamètre du tuyau.
- Mettez en place des tuyaux et des colliers de serrage.
- Bien que la lumière ultra-violette soit la plus basse en énergie des rayons ionisant, elle peut être dangereuse pour les hommes et d'autres organismes. Même les rayons UV d'une plus grande longueur d'ondes peuvent détruire les liaisons chimiques de molécules organiques. C'est pourquoi on doit toujours prendre des précautions en utilisant des sources UV techniques.
- Veillez donc à n'utiliser le tube UV que dans un boîtier fermé et en bon état.



ATTENTION :

Lisez toutes les mesures de sécurité. Toute négligence ou tout non-respect des mesures de sécurité peut causer des risques d'électrocution, d'incendie ou d'autres blessures graves. Veuillez bien conserver toute la description de ces mesures de sécurité pour l'avenir.

Résistance

- La température maximale de l'eau ne doit pas dépasser les 35 °C en fonctionnement continu.
- Le refoulement de liquides inflammables, gazeux ou explosifs est interdit. Cette pompe ne doit pas être utilisée pour d'autres liquides, surtout pour des carburants de moteurs, produits détergents ou autres produits chimiques.

Raccord électrique

- Le raccord électrique se fait à une prise mise à la terre 230 V ~ 50 Hz. Protection 10 A au moins.
- L'appareil est mis en marche et arrêté par un interrupteur (peut différer selon les modèles).

ATTENTION :

La série CUP renferme des stérilisateurs avec pompe intégrée. Les appareils comprennent une pompe et une lampe UV. Ils ne doivent en aucun cas être mis en marche, s'ils sont endommagés ou ouverts car les rayons UV peuvent alors provoquer des blessures aux yeux ou sur la peau.

- Cet appareil doit être installé sous l'eau. Veillez à ce qu'il soit complètement immergé. La profondeur de l'eau ne devrait pas être supérieure à 2 m.
- Ne mettez pas l'appareil en marche avant qu'il ne soit placé dans l'eau. Vous risqueriez de l'endommager si vous le faisiez marcher sans eau.
- Veillez à ce que l'appareil soit placé sur un endroit bien plat et dur et qu'il ne puisse pas tomber. Des coups ou chocs violents pourraient également endommager le verre quartz qu'il contient.
- N'utilisez l'appareil que si vous ne constatez d'endommagement ni à l'appareil en lui-même ni au câble.
- N'utilisez pas l'appareil si des personnes se trouvent dans l'eau.
- La pression maximale à laquelle l'appareil peut être soumis est de 2 bar.

Domaines d'utilisation/fonctionnement

Cet appareil UVC permet d'obtenir une eau claire pour des poissons sains. Vous pouvez l'utiliser aussi bien pour des bassins de jardin que pour des aquariums. L'eau est pompée par une pompe à travers l'appareil. Elle passe alors devant une lampe UV et y est soumise à des rayons ultra-violetts qui éliminent alors les bactéries, germes et algues flottantes. L'eau devient propre et claire.

Mise en service

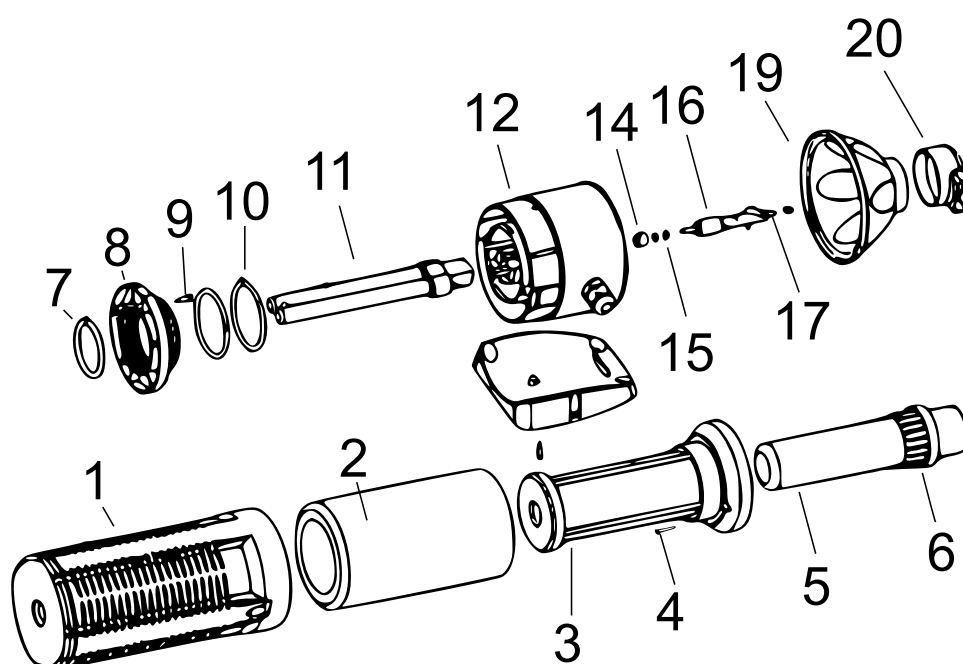
Appuyez sur le bouton de mise en marche et attendez que l'appareil se soit rempli d'eau. Vérifiez bien que tous les raccords sont étanches. En branchant la prise au réseau, l'appareil est prêt à l'emploi.

Données techniques

Numéro d'article		50107	50342
Raccords (mm)	Sortie	40 / 51 / 72 (1½"–3")	16 / 20 / 25 (5/8" / ¾" / 1")
	Entrée	20 / 25 / 32 / 40 (¾"–1½")	
Débit max. (l/h)		8.000	2.000
Dimensions (mm)		415 × 515 × 395	360 × 118 × 110

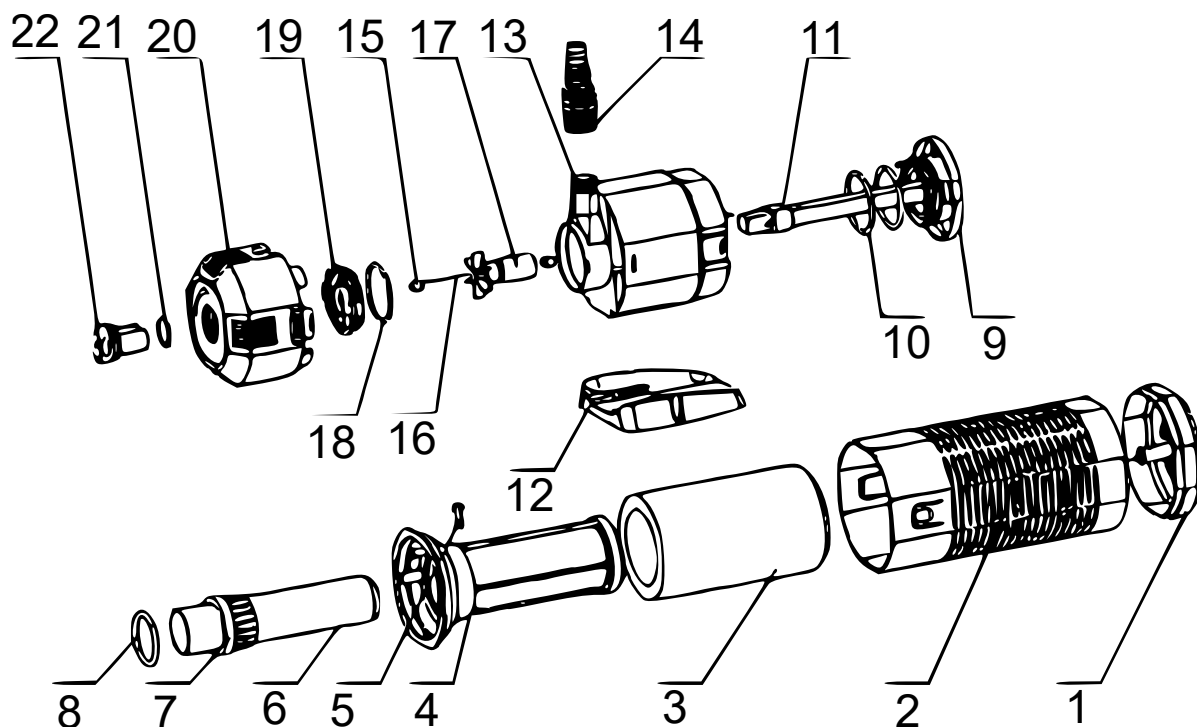
Vues éclatées et listes des pièces

CUP-129/139



Nº	Dénomination	Nº	Dénomination
1	Panier filtre	11	Lampe UV
2	Éponge	12	Unité principale
3	Couvercle de protection	13	Flotteur
4	Vis	14	Palier
5	Tube en verre quartz	15	Joint en céramique
6	Fixation	16	Aimant
7	Joint	17	Axe en céramique
8	Raccord	18	Palier
9	Vis	19	Couverture de roue
10	Joint	20	Sortie de l'eau

CUP-359



N°	Dénomination	N°	Dénomination
1	Couverture du panier filtre	12	Plaque de base
2	Panier filtre	13	Sortie d'eau
3	Éponge	14	Embout
4	Enveloppe de protection	15	Joint en céramique
5	Vis	16	Aimant
6	Verre quartz	17	Axe en céramique
7	Fixation	18	Joint torique
8	Joint torique	19	Roue
9	Couvercle	20	Couverture de roue
10	Joint	21	Joint
11	Lampe UV	22	Vanne

Entretien/Nettoyage

Avant de faire tout entretien ou nettoyage, veuillez toujours débrancher l'appareil. Cet appareil doit être nettoyé au moins une fois par an. La lampe UVC doit être remplacée tous les ans, car elle perd 50 % de sa puissance après un an d'utilisation.

1. Débranchez l'appareil.
2. Éteignez la pompe et assurez-vous qu'elle ne peut pas se remettre en marche accidentellement.
3. Dévissez avec précaution la vis qui se trouve à l'entrée de la prise dans l'appareil UV, une grande vis de boîtier, non pas la vis au câble. Enlevez la grande vis de la partie supérieure de la lampe et tirez sur le bouton, vous pourrez alors changer la lampe.



4. Utilisez une clé ou un autre outil pour séparer la partie supérieure du verre.
5. Vous pourrez alors commencer le nettoyage.
6. Nettoyez le verre quartz de l'extérieur avec un chiffon humide. Contrôlez bien que le verre ne présente pas de dommages avant de le réinstaller.
7. Réinstaller les pièces dans le sens inverse. Le joint torique est la dernière pièce qui se met dans la bonne position par la vis de plaque de serrage.
8. Nous vous recommandons de nettoyer le verre quartz avec un chiffon humide. N'utilisez que de l'eau pour le nettoyage et en aucun cas des objets pointus (tournevis, couteau, etc.).
9. Quand vous remontez le verre quartz, assurez-vous qu'il ne contient pas d'eau. Tenez le verre avec un chiffon sec.
10. Si vous positionnez un nouveau tuyau, enlevez la pince pour la protéger. Si le joint torique est usé, il devra être remplacé.
11. Assurez-vous que tous les joints sont bien nettoyés et se trouvent dans une position correcte, surtout le joint torique.
12. Quand vous remplacez le verre quartz dans sa position d'origine, assurez-vous qu'il n'est pas endommagé.
13. Enfin rebranchez la pompe et mettez l'appareil en marche.

Hivernage

1. Nettoyez la pompe comme c'est décrit ci-dessus.
2. Stockez la pompe hors de l'eau dans un endroit protégé contre les gels.
3. Vérifiez la pompe pour savoir si elle est endommagée avant de la remettre en service.



ATTENTION :

- Pour tout travail d'entretien, l'appareil doit absolument être débranché.
- Ne remettez l'appareil en marche que quand il est complètement remonté.
- N'effectuez pas d'interventions sur appareil tant qu'il marche.
- Ne portez PAS l'appareil par son câble.
- Désinstallez l'appareil en cas de gel.

Réglementations relatives à la gestion des déchets

Les directives européennes concernant l'élimination des déchets d'équipements électriques et électroniques (DEEE, 2012/19/UE) ont été mises en œuvre par la loi se relatant aux appareils électroniques.

Tous les appareils de la marque WiTec concernés par la DEEE sont munis du symbole d'une poubelle barrée. Ce symbole signifie que l'appareil ne doit pas être jeté avec les ordures ménagères.

La société WiTec Wildanger Technik GmbH est inscrite au registre allemand EAR sous le numéro d'enregistrement de la directive européenne DEEE comme suit : DE45283704.

Mise au rebut des appareils électriques et électroniques usagés (applicable dans les pays de l'Union européenne et dans les autres pays européens ayant un système de collecte séparée pour ces appareils). Le symbole figurant sur le produit ou son emballage indique que ce produit ne doit pas être traité comme un déchet ménager normal, mais doit être remis à un point de collecte pour le recyclage des équipements électriques et électroniques.

En contribuant à l'élimination appropriée de ce produit, vous protégez votre environnement et la santé humaine. Une gestion de déchets incorrecte aura des conséquences négatives sur l'environnement et la santé.



Le recyclage des matériaux contribue à réduire la consommation de matières premières et à conserver les ressources naturelles.

Pour plus d'informations sur le recyclage de ce produit, contactez l'autorité locale, le service municipal d'élimination des déchets ou le magasin où vous avez acheté le produit.

Adresse :
 WiTec Wildanger Technik GmbH
 Königsbenden 12 / 28
 D-52249 Eschweiler

Avis important :

Toute reproduction et toute utilisation à des fins commerciales, même partielle de ce mode d'emploi, ne sont autorisées qu'avec l'accord préalable de la société WiTec Wildanger Technik GmbH.