

Istruzioni per l'uso

Chiarificatore UVC/pompa di fontana CUP-129, CUP-

359

50116, 50342



Immagine simile. Varia a seconda dei modelli

Prima di mettere in funzione il dispositivo, leggere attentamente le istruzioni.

Con riserva di modifiche tecniche!

In vista di eventuali sviluppi del prodotto, le informazioni e le illustrazioni contenute in questo manuale possono essere soggette a modifiche.

Aggiornamento della documentazione

Se ha proposte migliorative o vuole segnalarci delle incongruenze, non esiti a contattarci



Le informazioni contenute in questo documento sono soggette a modifiche senza preavviso. Nessuna parte di questo documento può essere copiata o riprodotta in qualsiasi forma senza previo consenso scritto. Tutti i diritti sono riservati.

WilTec Wildanger Technik GmbH non si assume alcuna responsabilità per eventuali errori contenuti nel manuale per l'uso o negli schemi di collegamento.

Sebbene WilTec Wildanger Technik GmbH abbia perseguito ogni sforzo per garantire che il presente manuale utente sia completo, preciso e aggiornato, non si possono escludere errori.

Se riscontra un errore o vuole dare un suggerimento di miglioramento, saremo lieti di ascoltarvi.

È possibile inviare un'e-mail a:

service@wiltec.info

o utilizzare il nostro modulo di contatto su:

<https://www.wiltec.de/contacts/>

La versione aggiornata di questo manuale in diverse lingue è disponibile sul nostro shop online:

<https://www.wiltec.de/docsearch>

Il nostro indirizzo postale è:

WilTec Wildanger Technik GmbH
Königsbenden 12
52249 Eschweiler

Per restituire la merce ai fini della sua sostituzione, riparazione o per altri scopi, si prega di utilizzare il seguente indirizzo. Attenzione! Per assicurare che la gestione del reclamo o la restituzione della merce sia gestita senza problemi, si prega di contattare il nostro team di assistenza anticipatamente.

Reparto resi
WilTec Wildanger Technik GmbH
Königsbenden 28
52249 Eschweiler

E-mail: **service@wiltec.info**

Tel: +49 2403 55592-0

Fax: +49 2403 55592-15



Introduzione

Grazie per aver scelto di acquistare questo prodotto di qualità. Per ridurre al minimo il rischio di lesioni, vi chiediamo di prendere sempre alcune precauzioni di sicurezza basilari nell'impiego di questo prodotto. A tal fine, vi preghiamo di leggere attentamente le presenti istruzioni per l'uso e di assicurarvi di aver ben compreso il loro contenuto.

Conservare questo manuale in un luogo sicuro.

Indicazioni di sicurezza

ATTENZIONE

L'utilizzo del presente dispositivo in prossimità di acqua stagnante, laghetti artificiali o da giardino è consentito solo con un interruttore di corrente differenziale, avente la corrente nominale fino a 30 mA (disposizioni prescritte da VDE – Federazione tedesca dell'industria elettrotecnica, elettronica e informatica – 0100 Parte 702 e 738).

Questo dispositivo non è destinato all'uso da parte di persone con limitate capacità fisiche, sensoriali, mentali, o che sono prive di esperienza. È consigliata la supervisione di una persona con le adeguate competenze tecniche, pienamente in grado di mettere in funzione il dispositivo. Tenere fuori dalla portata dei bambini.

ATTENZIONE:

- Prima di ogni utilizzo, supervisionare il dispositivo. Non utilizzare il prodotto, se i dispositivi di sicurezza sono danneggiati o usurati. Non mettere mai fuori uso i dispositivi di sicurezza.
- Fare del dispositivo un uso conforme allo scopo previsto e a quanto prescritto dal presente manuale.
- Nell'area di lavoro, l'utente ha la piena responsabilità della sicurezza.
- Se il cavo o la spina sono danneggiati a causa di effetti esterni, il cavo non deve essere riparato, bensì sostituito con uno nuovo. Questo lavoro può essere eseguito solo da un elettricista qualificato.
- La tensione di corrente alternata da 230 V, indicata sulla targhetta del dispositivo, deve corrispondere alla tensione di rete esistente.
- Non sollevare, trasportare o fissare il dispositivo per mezzo del cavo di alimentazione
- Assicurarsi che i collegamenti elettrici risiedano in zone protette da allagamenti o umidità.
- Prima di qualsiasi intervento sul dispositivo, estrarre la spina di alimentazione.
- Evitare di esporre il dispositivo a un getto d'acqua diretto.
- L'utente è responsabile dell'osservanza delle prescrizioni in materia di sicurezza, nonché della corretta installazione del dispositivo (rivolgersi a un elettricista se necessario).
- L'utente ha il dovere di prevenire difettosità del dispositivo e danni causati da un allagamento delle aree interessate, attraverso l'adozione di misure cautelari adeguate (ad es. installando un impianto di allarme, utilizzando una pompa di riserva, ecc.).
- In caso di guasto del dispositivo, i lavori di riparazione possono essere eseguiti esclusivamente da un elettricista qualificato.
- Il dispositivo non deve mai funzionare a secco o con una linea di aspirazione completamente chiusa. In caso di danni al dispositivo causati da un funzionamento al secco, la garanzia decade.
- Il dispositivo non deve essere utilizzato per le piscine.
- Il dispositivo non deve essere installato nel circuito dell'acqua potabile.
- Il dispositivo deve essere installato solo fuori dall'acqua.
- Posizionare il dispositivo in modo che non sia esposto alla luce solare diretta.
- Il dispositivo deve essere fissato orizzontalmente mediante viti, in una posizione appropriata.
- Se necessario, gli ugelli universali devono essere accorciati e adattati al diametro del tubo.
- Installare tubi e fascette stringitubo.
- Sebbene la radiazione ultravioletta sia la meno energetica delle radiazioni ionizzanti, può essere pericolosa per gli esseri umani e altri organismi. Anche le radiazioni UV con una lunghezza d'onda più lunga possono distruggere i legami chimici delle molecole organiche. Pertanto, raccomandiamo un uso responsabile delle fonti UV.



- Azionare il tubo solo nell'alloggiamento chiuso e non rotto.

ATTENZIONE:

Prendere un'accurata visione di tutte le prescrizioni di sicurezza. La mancata osservanza delle stesse può provocare scosse elettriche, incendi e/o lesioni gravi.

Conservare tale libretto illustrativo per un'eventuale consultazione in futuro.

Resistenza

- La temperatura del liquido movimentato in funzionamento continuo non deve superare i +35 °C.
- Non devono essere movimentati liquidi infiammabili, gassosi o esplosivi. Inoltre, questo dispositivo non deve essere utilizzato per altri liquidi, in particolare per carburanti, detergenti e altri prodotti chimici.

Collegamento elettrico

- Il collegamento elettrico è realizzato con una presa a terra 230 V ~ 50 Hz. Protezione di almeno 6 A.
- L'unità viene accesa e spenta tramite interruttore ON / OFF integrato (a seconda del modello).

Avvertenza:

La serie CUP comprende chiarificatori UV con pompa integrata. I dispositivi sono costituiti da una pompa e una lampada UV; non devono essere utilizzati se sono danneggiati o aperti, in quanto i raggi UV possono causare danni agli occhi e alla pelle.

1. Questo dispositivo deve essere messo sott'acqua. Assicurarsi che l'unità sia completamente immersa nell'acqua. La profondità non dovrebbe essere superiore a 2 m.
2. Non accendere il dispositivo prima che sia in acqua, perché potrebbero verificarsi dei danni.
3. Assicurarsi che il dispositivo si trovi su una superficie solida e che non cada. Le forti vibrazioni possono danneggiare il tubo di vetro a quarzo.
4. Utilizzare il dispositivo solo se non presenta danni e se il cavo è integro.
5. L'apparecchio non deve essere utilizzato in presenza di bagnanti in acqua.
6. La massima pressione che può essere esercitata sul dispositivo è di 2 bar.

Campi di applicazione/funzionalità

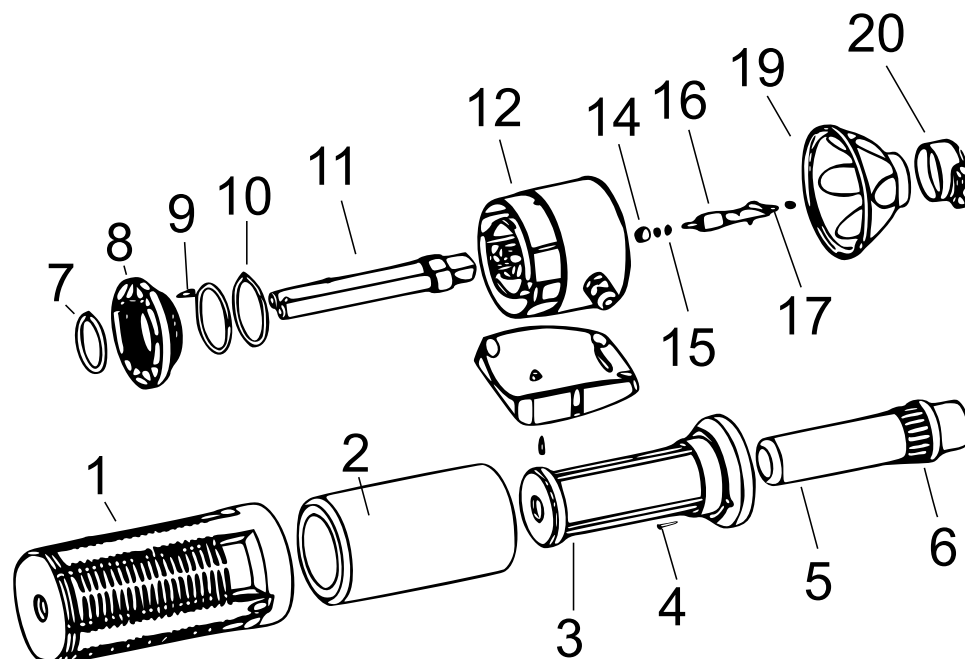
Questo dispositivo UVC serve a rendere l'acqua limpida e a tutelare la salute dei pesci. Può essere usato in laghetti e in acquari. L'acqua viene convogliata, tramite una pompa, attraverso il dispositivo UVC e scorre accanto alla lampada, beneficiando così delle radiazioni ultraviolette che distruggono i batteri, i patogeni, le alghe sospese e rendono l'acqua limpida.

Messa in funzione

Accendere la pompa e attendere fino a quando il dispositivo non sarà pieno di acqua. Controllare tutti i collegamenti per evitare eventuali perdite. Il dispositivo sarà quindi messo in funzione collegando la spina di alimentazione.

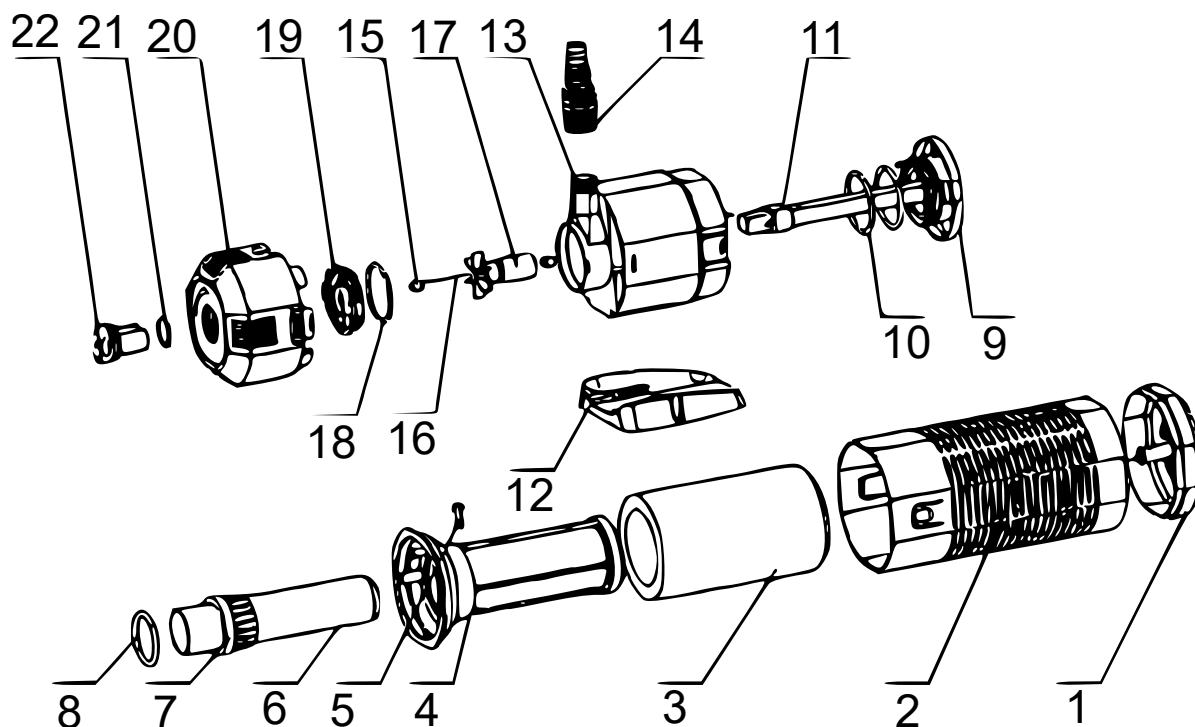
Disegni esplosi ed elenchi dei componenti

CUP-129/139



Nº	Denominazione	Nº	Denominazione
1	Cestello filtrante	11	Lampada UV
2	Spugna	12	Unità principale
3	Tubo di protezione	13	Galleggiante
4	Vite	14	Cuscinetto
5	Tubo a quarzo	15	Guarnizione in ceramica
6	Dado di fissaggio	16	Magnete
7	Guarnizione	17	Albero in ceramica
8	Collegamento	18	Cuscinetto
9	Vite	19	Copertura della girante
10	Guarnizione	20	Scarico dell'acqua

CUP-359



Nº	Denominazione	Nº	Denominazione
1	Coperchio del cestello filtrante	12	Base
2	Cestello filtrante	13	Scarico acqua
3	Spugna	14	Inserto
4	Tubo di protezione	15	Guarnizione in ceramica
5	Vite	16	Magnete
6	Vetro al quarzo	17	Albero in ceramica
7	Dado di fissaggio	18	Guarnizione circolare (O-ring)
8	Guarnizione circolare (O-ring)	19	Girante
9	Coperchio	20	Copertura della girante
10	Guarnizione	21	Guarnizione
11	Lampada UV	22	Valvola

Manutenzione/pulizia

Per interventi di manutenzione e pulizia, scollegare sempre il cavo di alimentazione. Il dispositivo dovrebbe essere pulito una volta all'anno. La lampada UVC dovrebbe essere sostituita ogni anno, poiché la potenza dopo un anno si riduce al 50 % circa.

1. Scollegare la spina di alimentazione.
2. Spegner la pompa e accertarsi che non si accenda accidentalmente.
3. Svitare con attenzione la vite grande dell'alloggiamento, posta all'ingresso della spina del dispositivo UV (non la vite del cavo). Rimuovere la vite grande della parte superiore della lampada e tirare il pulsante del dispositivo. Dopodiché, sarà possibile cambiare la lampada.
4. Scollegare l'unità principale dal cestello filtrante.
5. In seguito, si può procedere con la pulizia.



6. Si consiglia di pulire il vetro a quarzo con un panno umido. Per la pulizia, utilizzare solo acqua. In nessun caso oggetti appuntiti (cacciavite, coltello, ecc.).
7. Prima di rimontare, controllare che l'involucro non presenti dei danni.
8. Riportare tutte le parti nella posizione originale. L'O-ring è l'ultima parte che, mediante la vite di bloccaggio, deve essere montata nella posizione corretta.
9. Quando si rimonta il vetro al quarzo, assicurarsi che non vi sia acqua all'interno. Reggere il vetro con un panno asciutto.
10. Se si deve utilizzare un nuovo tubo, rimuovere il morsetto di protezione. Se la guarnizione O-ring è rotta, deve essere sostituita.
11. Assicurarsi che tutte le guarnizioni siano pulite e montate nella posizione corretta (in particolare la guarnizione O-ring).
12. Infine, azionare la rete elettrica e la pompa.

Deposito durante l'inverno

1. Pulire la pompa come descritto sopra.
2. Conservare la pompa fuori dall'acqua, in un'area non soggetta a gelo.
3. Verificare che la pompa non sia danneggiata prima di rimetterla in servizio.



ATTENZIONE:

- Durante tutti i lavori di manutenzione, il dispositivo deve essere scollegato dalla rete elettrica.
- Il dispositivo può essere azionato solo se è **COMPLETAMENTE** assemblato.
- Non armeggiare con l'UV in esecuzione.
- Non trasportare il dispositivo dal cavo.
- In caso di gelo, il dispositivo deve essere disinstallato.

Istruzioni per lo smaltimento

La normativa europea sullo smaltimento delle apparecchiature elettriche ed elettroniche (WEE, 2012/19/UE) è stata messa in atto attraverso la legge sull'elettricità.

Tutti i dispositivi elettrici Wiltec regolamentati dal WEE sono contrassegnati con il simbolo di un bidone della spazzatura barrato. Questo simbolo indica che questo dispositivo non può essere smaltito nel cestino.

La società Wiltec Wildanger Technik GmbH ha registrato presso l'ufficio tedesco preposto EAR il numero di registrazione WEEE DE45283704.

Smaltimento di apparecchiature elettriche ed elettroniche usate (da utilizzare nei Paesi dell'Unione Europea e in altri Paesi europei con un sistema di raccolta speciale per questi dispositivi).

Il simbolo sul prodotto o sulla sua confezione indica che questo prodotto non deve essere trattato come normale rifiuto domestico, ma deve essere restituito ad un centro di raccolta preposto al riciclo di apparecchiature elettriche ed elettroniche.

Aiutando a smaltire correttamente questo prodotto, si protegge l'ambiente e la salute, entrambi messi in pericolo da uno smaltimento errato



Il riciclaggio dei materiali aiuta a ridurre il consumo delle materie prime.

Se si desidera avere maggiori informazioni riguardo allo smaltimento di quest'apparecchio, si possono contattare gli uffici del Comune, la ditta che si occupa della raccolta dei rifiuti o la ditta che ha venduto la merce.

Indirizzo:
 WilTec Wildanger Technik GmbH
 Königsbenden 12 / 28
 D-52249 Eschweiler

AVVISO IMPORTANTE

Ogni riproduzione, anche parziale, di questo manuale d'uso e ogni utilizzo commerciale, anche parziale, dello stesso è lecita solo con l'autorizzazione per iscritto della WilTec Wildanger Technik GmbH.