

Manual de instrucciones

Filtro exterior para acuario HW-702A, HW-702B, HW-703A, HW-703B, HW-704A, HW-704B 50948, 50949, 50950, 50951, 50952, 50953



Imágenes similares, pueden variar según el modelo

Lea atentamente las instrucciones de funcionamiento e indicaciones de seguridad contenidas en este manual antes de usar por primera vez el dispositivo.

Queda reservado el derecho a modificaciones técnicas.

A través de un proceso de mejora continuo, imágenes, pasos a seguir y datos técnicos pueden verse afectados y variar ligeramente.



Las informaciones contenidas en este documento pueden ser en cualquier momento y sin previo aviso modificadas. Ninguna parte de este documento puede ser, sin autorización previa y por escrito, copiada o de otro modo reproducida. Quedan reservados todos los derechos.

La empresa WilTec Wildanger Technik GmbH no asume ninguna responsabilidad sobre posibles errores contenidos en este manual de instrucciones o en el diagrama de conexión del dispositivo.

A pesar de que la empresa WilTec Wildanger Technik GmbH ha realizado el mayor esfuerzo posible para asegurarse de que este manual de instrucciones sea completo, preciso y actual, no se descarta que pudieran existir errores.

En el caso de que usted encontrara algún error o quisiera hacernos una sugerencia para ayudarnos a mejorar, estaremos encantados de escucharle.

Envíenos un e-mail a:

service@wiltec.info

o utilice nuestro formulario de contacto:

<https://www.wiltec.de/contacts/>

La versión actual de este manual de instrucciones disponible en varios idiomas la puede encontrar en nuestra tienda online:

<https://www.wiltec.de/docsearch>

Nuestra dirección postal es:

WilTec Wildanger Technik GmbH
Königsbenden 12
52249 Eschweiler

Para la devolución de su mercancía en caso de cambio, reparación u otros fines, utilice la siguiente dirección. ¡Atención! Para garantizar un proceso de reclamación o devolución libre de complicaciones, por favor, póngase en contacto con nuestro equipo de atención al cliente antes de realizar la devolución.

Departamento de devoluciones
WilTec Wildanger Technik GmbH
Königsbenden 28
52249 Eschweiler

E-mail: **service@wiltec.info**

Tel: +49 2403 55592-0

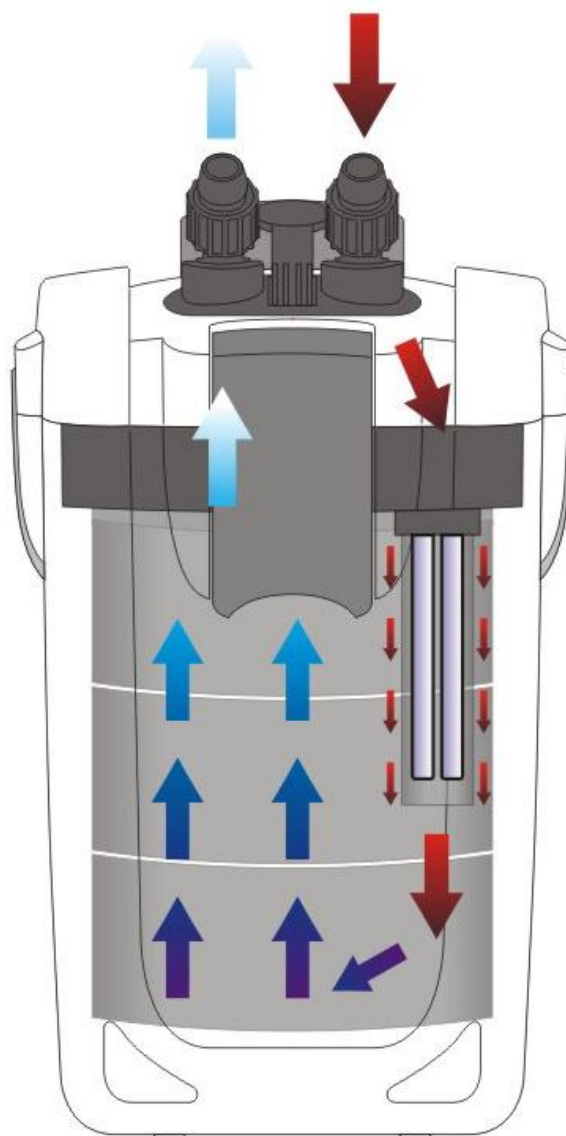
Fax: +49 2403 55592-15

Introducción

Muchas gracias por haberse decidido a comprar este producto de calidad. Para minimizar el riesgo de lesiones, le rogamos que tome algunas medidas básicas de seguridad siempre que usted utilice este dispositivo. Por favor, lea detenidamente y al completo este manual de instrucciones y asegúrese de haberlo entendido.

Guarde bien este manual de instrucciones.

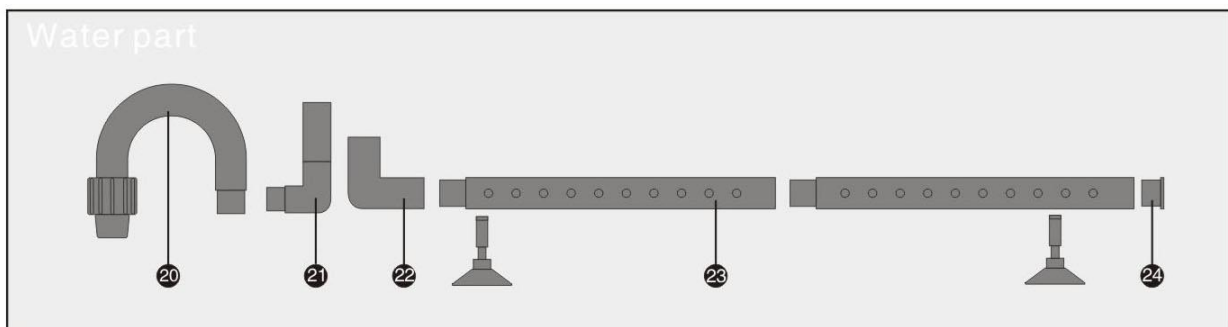
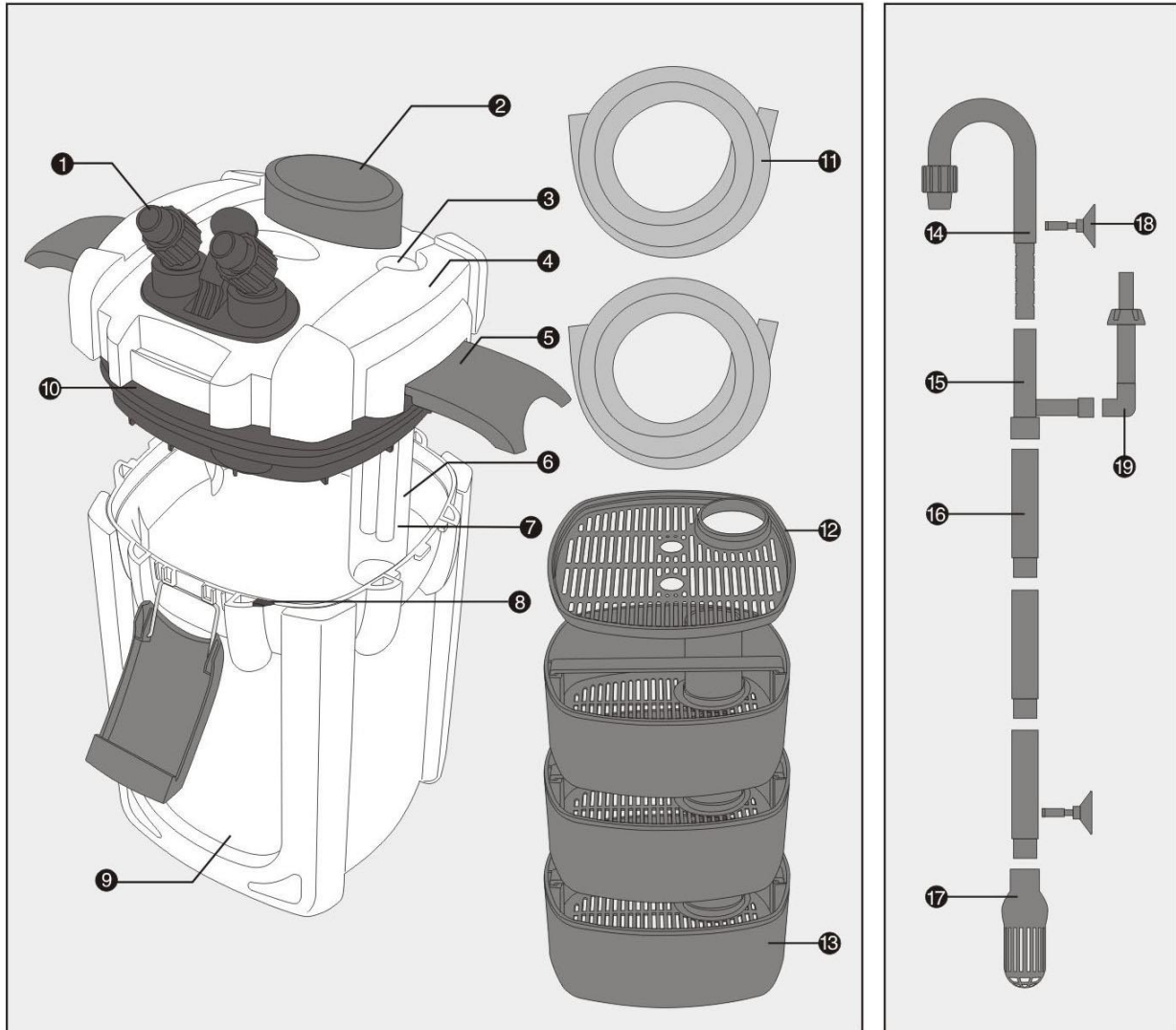
La característica principal de este filtro externo para acuarios es que puede colocarse cómodamente debajo o al lado de la cubeta del acuario, permitiéndole así ahorrar espacio en el interior. Para un posicionamiento óptimo, las conexiones de manguera en la parte superior de la tapa pueden girarse 360°. Gracias al volumen del tanque puede ser limpiado con volúmenes de filtro muy grandes, hay suficiente espacio para diferentes medios de filtrado.



El **filtro exterior para acuarios SunSun de la serie HW** puede instalarse sin problemas en acuarios con gran volumen de agua. El funcionamiento de acuarios grandes se vuelve así una práctica sencilla. El filtro exterior para acuarios ofrece una alta tasa de flujo y trabaja de manera extraordinariamente silenciosa gracias a sus pies de goma, que se encargan de absorber las vibraciones.

La técnica súper silenciosa para acuarios de la serie HW de SunSun es adecuada para acuarios de agua dulce o salada.

Lista de piezas





Nº	Denominación	Nº	Denominación	Nº	Denominación
1	Regulación de entrada/salida	6-1	Junta del cristal de cuarzo	15	Tubo de conexión
1-1	Junta de entrada/salida	7	Lámpara UVC	16	Tubo de conexión
2	Bomba manual	8	Listón decorativo	17	Cesto de entrada
3	Interruptor	9	Tanque del filtro	18	Ventosa de fijación
4	Tapa	9-1	O-ring tanque del filtro	19	Skimmer
4-1	Cubierta del eje de la bomba	10	Cabezal del filtro	20	Codo de salida
4-2	Eje de la bomba	11	Manguera	21	Conector
5-A	Clip de la tapa	12	Cubierta del filtro	22	Conector
5-B	Clip del tanque	13	Cesto del filtro	23	Tubo de distribución
6	Funda de cristal de cuarzo	14	Codo de entrada	24	Final tubo de distribución

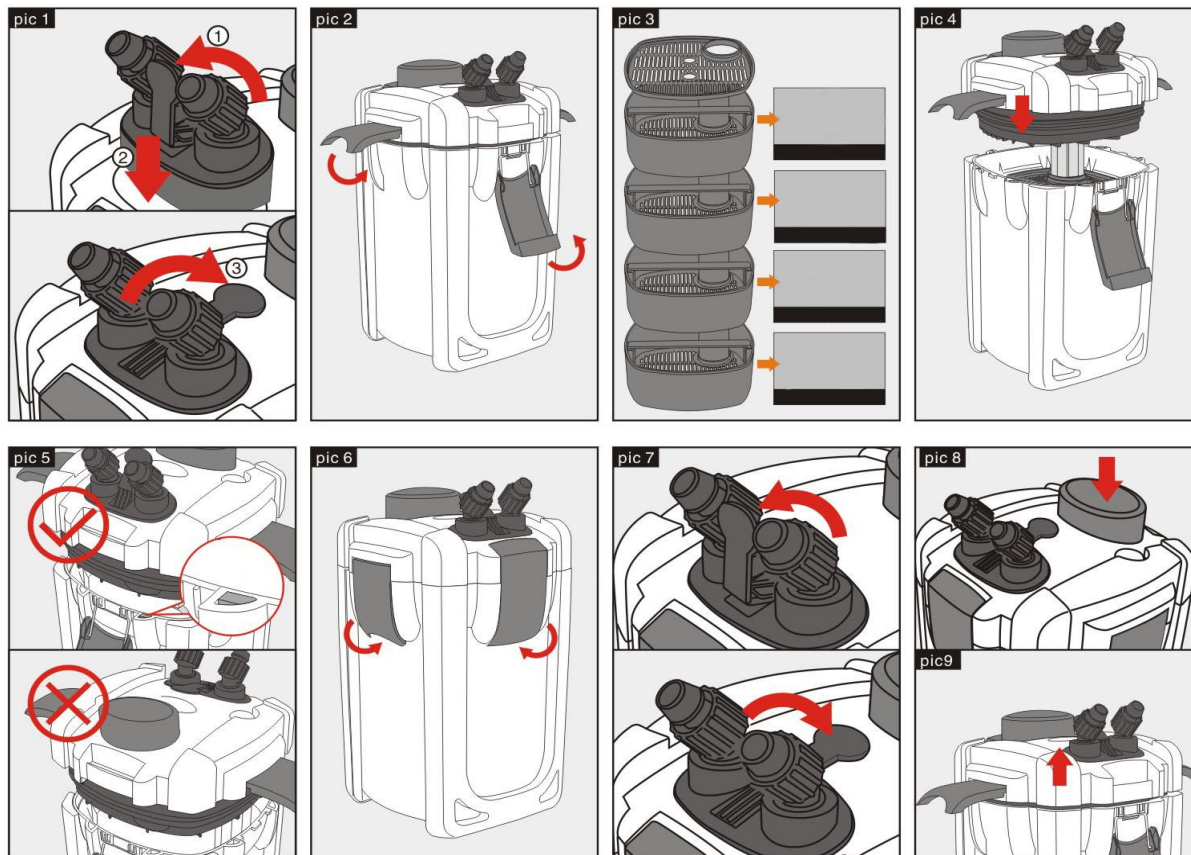
! **Nota:** La lista de piezas puede variar de un filtro a otro, dependiendo del modelo.

- Las piezas 6, 6-1 y 7 están solo disponibles para los modelos HW-702B, HW-703B y HW-704B.
- La pieza 13:
 - 3 piezas para los modelos HW-702A, HW-703A, HW-702B y HW-703B
 - 4 piezas para los modelos HW-704A y HW-704B

Datos técnicos

Modelo	HW-702A	HW-702B	HW-703A	HW-703B	HW-704A	HW-704B
Alimentación	220-240 V/50 Hz					
Potencia (W)	24	33	35	39	45	54
Capacidad máx. de entrega ($\frac{l}{h}$)	1000		1400		2000	
Potencia UVC (W)	—	9	—	9	—	9

Instrucciones



1. Coja la regulación de entrada/salida y empuje hacia arriba la pequeña palanca situada entre la entrada y la salida ① (Fig. 1). Luego presione el regulador de entrada/salida en la cubierta ② y fíjelo con la pequeña palanca ③.
2. Para abrir el filtro, abra los clips de la tapa y del tanque (Fig. 2). Después de la abertura de todos los clips, puede separar el cabezal del tanque.
3. Rellene el cesto del filtro (Fig. 3).
4. Coloque la lámpara UVC y el cristal de cuarzo en la posición correcta. Cierre el cabezal de filtro fijándolo al tanque (Fig. 4) (**solo** en los modelos HW-702B y 703B 704B).
5. Este producto tiene un interruptor disyuntor para la lámpara UVC. Por razones de seguridad, la lámpara se apaga automáticamente cuando el cabezal del filtro se desconecta del tanque. Preste atención y coloque con cuidado el cabezal del filtro sobre el tanque (Fig. 5). De lo contrario, la lámpara UVC no funcionará (**solo** en los modelos HW-702B, 703B y 704B).
6. Cierre todos los clips de la tapa y del tanque con cuidado (Fig. 6).
7. La pequeña palanca situada entre la entrada y la salida regula la entrada y la salida del agua. Cierre la palanca (Fig. 7) para poner el filtro en funcionamiento. Instale las mangueras incluidas en el envío en la entrada y la salida del filtro.
8. Para la puesta en funcionamiento del filtro debe apretarse hacia abajo el botón primario en el cabezal del filtro. El filtro succionará así agua a través de la manguera. En caso necesario, repita hasta que el sistema de tuberías esté lleno de agua (Fig. 8).
9. La lámpara UVC debe ser sustituida después de haber funcionado como máximo 8000 horas. Antes de la sustitución de la lámpara, extraiga el enchufe de la corriente (**solo** en los modelos HW-702B, 703B y 704B).

Medios filtrantes (correspondientes a la Fig. 3)



Anillos de cerámica



Esponjas filtrantes



Algodones filtrantes



Bio-bolas

El material filtrante que se incluye en el envío es un equipamiento básico para su filtro exterior de acuario.

De abajo hacia arriba:

Nivel 1: filtración mecánica/parcialmente biológica

Nivel 2: filtración biológica

Nivel 3: filtración química (carbón activado, turba, fosfato, etc.)

En el nivel 4 pueden emplearse, según se necesite, medios de filtración mecánica o biológica. Igualmente, pueden añadirse otros niveles de filtración adicionales.

Anillos de cerámica

Anillos de cristal cerámico para la colocación en filtros internos o externos. Los medios filtrantes de acción mecánica se utilizan principalmente para eliminar del agua las partículas en suspensión. Debido a su forma especial y a su gran superficie, los anillos de cerámica aseguran que el agua se arremoline en el cesto de filtro. Esto permite que las partículas en suspensión se asienten a medida que el agua se hunde y las partículas de suciedad más gruesas sean eliminadas del circuito de agua. También proporcionan condiciones óptimas para el asentamiento de bacterias filtrantes y reducen así los picos de carga de nitritos mejor que los materiales filtrantes convencionales.

Algodones filtrantes

Los medios filtrantes como el vellón, el algodón o las esponjas son una parte importante de la acuarística moderna. El algodón de filtro permite recoger partículas de suciedad gruesas, las esponjas reducen el nitrato, limpian el agua de impurezas químicas y ofrecen condiciones óptimas para la colonización de las bacterias del filtro.

Bolas biológicas ("bio balls")

Las bio bolas o bolas biológicas son utilizadas indistintamente en la acuarística como medios filtrantes mecánicos o biológicos. Ofrecen a las bacterias una amplia superficie en la que asentarse y son consideradas relleno de alto rendimiento, especialmente en grandes sistemas de filtro. Al contrario que otros medios filtrantes, las bio bolas ofrecen una vida útil prácticamente ilimitada, lo que las convierte en un medio popular y barato, en particular, en los sistemas de filtrado de estanques, filtros de goteo y filtros de cámara.

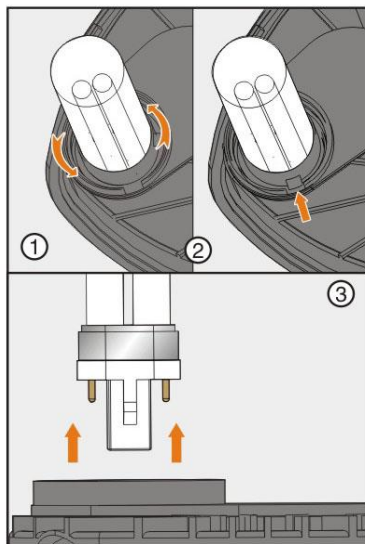
Carbón activado (opcional)

El carbón activado es utilizado en acuarística para retener urea y sustancias húmicas, pesticidas, metabolitos y residuos similares, proporcionando así agua clara al acuario. El uso del carbón activado reduce el contenido de ozono y cloro del agua. El carbón activado es particularmente adecuado para el pretratamiento del agua del grifo, para tratar la turbiedad causada por la materia en suspensión y para filtrar las sustancias residuales después de un tratamiento con medicamentos.

Durante un tratamiento con medicamentos o contra algas debe evitarse el uso de carbón en el filtro. Después del tratamiento, sin embargo, resulta indispensable para eliminar las sustancias residuales.

Se recomienda no dejar el carbón activado en el filtro durante un período de tiempo más largo, ya que una vez alcanzada la capacidad de absorción, existe la posibilidad de que los contaminantes ligados sean lavados y vuelvan al agua del acuario.

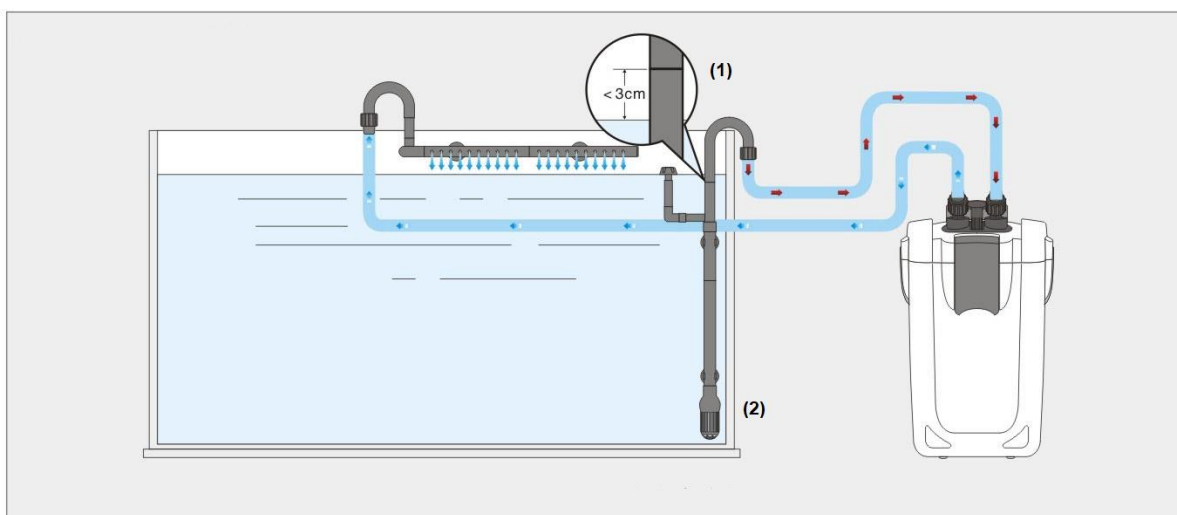
Al comprar un nuevo filtro de acuario o después de una limpieza completa, las bacterias útiles deben ser enriquecidas de nuevo. Hay cultivos de bacterias especiales para este propósito que pueden ser añadidos al filtro del acuario para facilitar el comienzo.



Sustitución de la lámpara UVC

1. Abra el filtro (véase la Fig. 2 superior) y gire el cabezal.
2. Gire con cuidado el cristal de cuarzo en el sentido de las agujas del reloj ① hasta que sienta una resistencia ②, entonces extráigalo.
3. Retire la lámpara UVC con cuidado tirando hacia arriba y coloque una lámpara nueva ③.
4. Vuelva a colocar el cristal de cuarzo girando con cuidado en el sentido de las agujas del reloj.

Instalación



- (1) = El agua debe estar 3 cm por encima del codo de entrada.
 (2) = Colocado en paralelo en la cubeta de peces.



Funcionamiento y solución de problemas

Reducción del ruido / aire exterior

Especialmente la succión y la succión de superficie asociada a ella deben comprobarse para detectar fugas y ajustarse al nivel de agua del acuario. Si esto no es posible por razones técnicas, cierre completamente el sistema de succión de la superficie para que no pueda entrar aire extraño en el filtro.

Purga de aire en el sistema de filtro

Coja la manguera de retorno que conduce el agua desde el filtro a la cubeta del acuario y llévela a un cubo limpio que esté colocado debajo del filtro. Deje la manguera en este cubo y luego realice el proceso de extracción de aire accionando la bomba manual. Asegúrese de que en el acoplamiento de entrada-salida esté ajustado el máximo caudal posible. Una vez que las burbujas de aire hayan desaparecido, cierre la manguera con un dedo y vuelva a instalarla, de acuerdo a las instrucciones, en el tubo de retorno en la parte superior del acuario.

Fugas después de la instalación o la limpieza

Si hay una ligera fuga después de instalar o limpiar el filtro, es probable que haya un problema con la junta de sellado entre el adaptador de conexión de la manguera y el cabezal del filtro.

El adaptador de conexión al que se conectan las mangueras tiene dos O-rings o juntas tóricas en la parte inferior que deben sellar en el cabezal del filtro. Si estas juntas están sucias, resbaladizas o dañadas no se sellarán contra el cabezal del filtro y el agua entrará por ese punto en el cabezal. El punto de fuga es entonces el punto más bajo del cabezal del filtro y estas son típicamente las abrazaderas laterales que conectan el cabezal con el tanque.

Este fallo puede ser solucionado rápidamente y sin mucho esfuerzo. Para ello, solo se deben limpiar y comprobar los o-rings o juntas tóricas. También es importante que la parte donde se insertan, en el mismo cabezal del filtro, esté completamente limpia. En este punto pueden depositarse algas o arena, lo que puede perjudicar o impedir el sellado de las juntas tóricas si no se realiza una limpieza con regularidad. Este problema también puede ocurrir con una nueva instalación, p. ej. debido a la arena.

Dedíquele tiempo suficiente a la limpieza, si no procede con cuidado, el filtro puede presentar fugas incluso después de la limpieza.

Si, a pesar de haber realizado una limpieza a fondo, sigue saliendo agua por el punto mencionado, se deben comprobar las juntas tóricas del interior del adaptador para asegurarse de que están bien colocadas. Esto requiere abrir el adaptador de entrada y salida. Por favor, contacte con nuestro servicio de soporte técnico.

Normativa sobre la gestión de residuos de aparatos eléctricos y electrónicos

Las directrices de la Unión Europea en materia de gestión de residuos de aparatos eléctricos y electrónicos (RAEE, 2012/19/EU) ya se aplican a lo establecido sobre este tipo de residuos.

Todos aquellos equipos y dispositivos de WilTec afectados por esta normativa han sido marcados con el símbolo de un contenedor de basura tachado. Este símbolo indica que el aparato no debe ser desechado a través de los residuos domésticos.

La empresa WilTec Wildanger Technik GmbH ha sido registrada bajo el número DE45283704 por el organismo competente alemán.

La gestión de residuos de aparatos eléctricos y electrónicos usados se realiza, en los países de la Unión Europea, a través de un sistema de recogida especial.

El símbolo que usted encontrará en el producto, o en su embalaje, señala que este no debe de ser desechado de manera normal a través de los residuos domésticos, sino que debe ser entregado para su reciclaje a través de un punto de recogida especial existente para estos aparatos. A través de su contribución con una correcta gestión de este tipo de residuos usted está apoyando y favoreciendo la conservación del medio ambiente y contribuyendo a preservar la salud de sus semejantes. Precisamente, salud y medio ambiente están amenazados por una incorrecta gestión de los residuos.



El reciclaje de materiales ayuda a reducir el consumo de materias primas.

Usted puede encontrar otras informaciones relativas al reciclaje de este producto a través de puntos de información en su municipio, del organismo encargado de la gestión de residuos existente en el mismo, o de la tienda donde usted ha adquirido dicho producto.

Domicilio social:
 WilTec Wildanger Technik GmbH
 Königsbenden 12 / 28
 D-52249 Eschweiler

AVISO IMPORTANTE:



La reproducción total o parcial, así como cualquier uso comercial que se le pudiera dar a este manual, al todo o alguna de sus partes, solo mediante autorización escrita por parte de la empresa WilTec Wildanger Technik GmbH.