

Bedienungsanleitung

4-in-1-Aquariumspumpe CUP-807, CUP-809

50985, 50986



Abbildung ähnlich, kann je nach Modell abweichen

Bitte lesen und beachten Sie vor der Inbetriebnahme die Bedienungsanleitung und Sicherheitshinweise.

Technische Änderungen vorbehalten!

Durch stetige Weiterentwicklungen können Abbildungen, Funktionsschritte und technische Daten geringfügig abweichen.



Die in diesem Dokument enthaltenen Informationen können sich jederzeit ohne vorherige Ankündigung ändern. Kein Teil dieses Dokuments darf ohne die vorherige schriftliche Einwilligung kopiert oder in sonstiger Form vervielfältigt werden. Alle Rechte bleiben vorbehalten.

Die WilTec Wildanger Technik GmbH übernimmt keine Haftung für eventuelle Fehler in diesem Benutzerhandbuch oder den Anschlussdiagrammen.

Obwohl die WilTec Wildanger Technik GmbH die größtmöglichen Anstrengungen unternommen hat, um sicherzustellen, dass dieses Benutzerhandbuch vollständig, fehlerfrei und aktuell ist, können Fehler nicht ausgeschlossen werden.

Sollten Sie einen Fehler gefunden haben oder uns einen Vorschlag zur Verbesserung mitteilen wollen, dann freuen wir uns darauf von Ihnen zu hören.

Schreiben Sie uns eine E-Mail an:

service@wiltec.info

oder verwenden Sie unser Kontaktformular:

<https://www.wiltec.de/contacts/>

Die aktuelle Version dieser Anleitung in mehreren Sprachen finden Sie in unserem Onlineshop unter:

<https://www.wiltec.de/docsearch>

Unsere Postadresse lautet:

WilTec Wildanger Technik GmbH
Königsbenden 12
52249 Eschweiler

Für die Rücksendung Ihrer Ware zum Umtausch, zur Reparatur oder für andere Zwecke verwenden Sie bitte die folgende Adresse. Achtung! Um einen reibungslosen Ablauf Ihrer Reklamation oder Ihrer Rückgabe zu gewährleisten, kontaktieren Sie vor der Rücksendung unbedingt unser Serviceteam.

Retourenabteilung
WilTec Wildanger Technik GmbH
Königsbenden 28
52249 Eschweiler

E-Mail: **service@wiltec.info**

Tel: +49 2403 55592-0

Fax: +49 2403 55592-15



Einleitung

Vielen Dank, dass Sie sich zum Kauf dieses Qualitätsproduktes entschieden haben. Um das Verletzungsrisiko zu minimieren, bitten wir Sie, stets einige grundlegende Sicherheitsvorkehrungen zu treffen, wenn Sie dieses Produkt verwenden. Bitte lesen Sie diese Bedienungsanleitung sorgfältig durch und vergewissern Sie sich, dass Sie sie verstanden haben.

Bewahren Sie diese Bedienungsanleitung gut auf.

Installation

1. Nehmen Sie alle Teile aus der Verpackung und überprüfen Sie diese auf Vollständigkeit hin.
2. Vor der Montage überprüfen Sie bitte die UV-Lampe auf ihre korrekte Installation hin:
 - Lösen Sie das Gehäuse durch Zusammendrücken beider Druckpunkte seitlich des Gehäuses.
 - Überprüfen Sie, ob sich die UV-Lampe noch in der korrekten Position befindet. Ist dies nicht der Fall, lösen Sie die Verschraubung und drehen Sie die Schraubenmutter gegen den Uhrzeigersinn, um das Quarzglas zu lösen (lassen Sie den O-Ring unter dem Quarzglas unverändert an Ort und Stelle).
 - Setzen Sie nun die UV-Lampe erneut ein.
 - Setzen Sie das Quarzglas wieder ein und stellen Sie sicher, dass der O-Ring weiterhin unter dem Quarzglas liegt.
 - Ziehen Sie nun die Schraubenmutter erneut fest und setzen Sie das Gehäuse wieder ein.
3. Befestigen Sie die Saugnäpfe an der Rückplatte und befestigen Sie die Platte an der Pumpe.
4. Befestigen Sie die Venturi-Düse auf dem Gerät.
5. Platzieren Sie das Gerät innerhalb Ihres Aquariums mit den Saugnäpfen am Glas dort, wo Sie es wünschen.



Hinweis: Das Gerät muss vollständig in das Wasser eingetaucht sein.

6. Schalten Sie nun die UV-Lampe ein, indem Sie den Ein-/Aus-Schalter („on/off“) nach links schieben.
7. Positionieren Sie die Venturi-Düse oberhalb des Wasserspiegels, damit Luft durch das Venturi-Ventil strömen kann.
8. Schließen Sie das Gerät an das Stromnetz an.

Instandhaltung

- Entscheiden Sie selbst, wie regelmäßig Sie das Gerät warten möchten; dies hängt von der Wassermenge und der Anzahl der Fische ab. Die beste Zeit für eine Filterreinigung ist bei einem Wasseraustausch, denn dann können Sie das auszutauschende Wasser dafür nutzen, alle Teile des Geräts zu reinigen.
- Reinigen Sie mit Wasser aus dem Aquarium vor allem:
 - Nr. 5: Laufrad
 - Nr. 4: einstellbarer Ablass/Düse
 - Nr. 14–16: Filterschwamm, Filtergehäuse, Deckel
 - Nr. 3: Filterkorb

Austausch der UV-Lampe

- Die UV-Lampe sollte jeweils nach sechs Monaten ausgetauscht werden, auch wenn sie noch intakt ist. So ist gewährleistet, dass die UV-Lampe stets effektiv funktioniert.
- Stellen Sie sicher, dass die UV-Lampe stets funktioniert, indem Sie die UV-Licht-Anzeige auf der Vorderseite des Geräts kontrollieren. Das Leuchten der UV-Anzeige bedeutet, dass die UV-Lampe funktioniert.
- Gehen Sie zum Austausch der Lampe wie folgt vor:
 - Nehmen Sie das Gerät vom Stromnetz.



- Nehmen Sie das Gerät aus dem Aquarium.
- Lösen Sie das Gehäuse durch beidseitiges Drücken; so trennen Sie Motor und Gehäuse voneinander.
- Lösen Sie die Verschraubung und drehen Sie die Schraubenmutter gegen den Uhrzeigersinn, um das Quarzglas zu lösen (lassen Sie den O-Ring unter dem Quarzglas unverändert an Ort und Stelle).
- Tauschen Sie die UV-Lampe gegen eine neue.
- Setzen Sie das Quarzglas wieder ein und achten Sie darauf, dass der O-Ring weiterhin unter dem Quarzglas liegt.
- Setzen Sie die Schraubenmutter wieder ein und ziehen Sie sie fest, setzen Sie das Gehäuse wieder ein.

Sicherheitshinweise

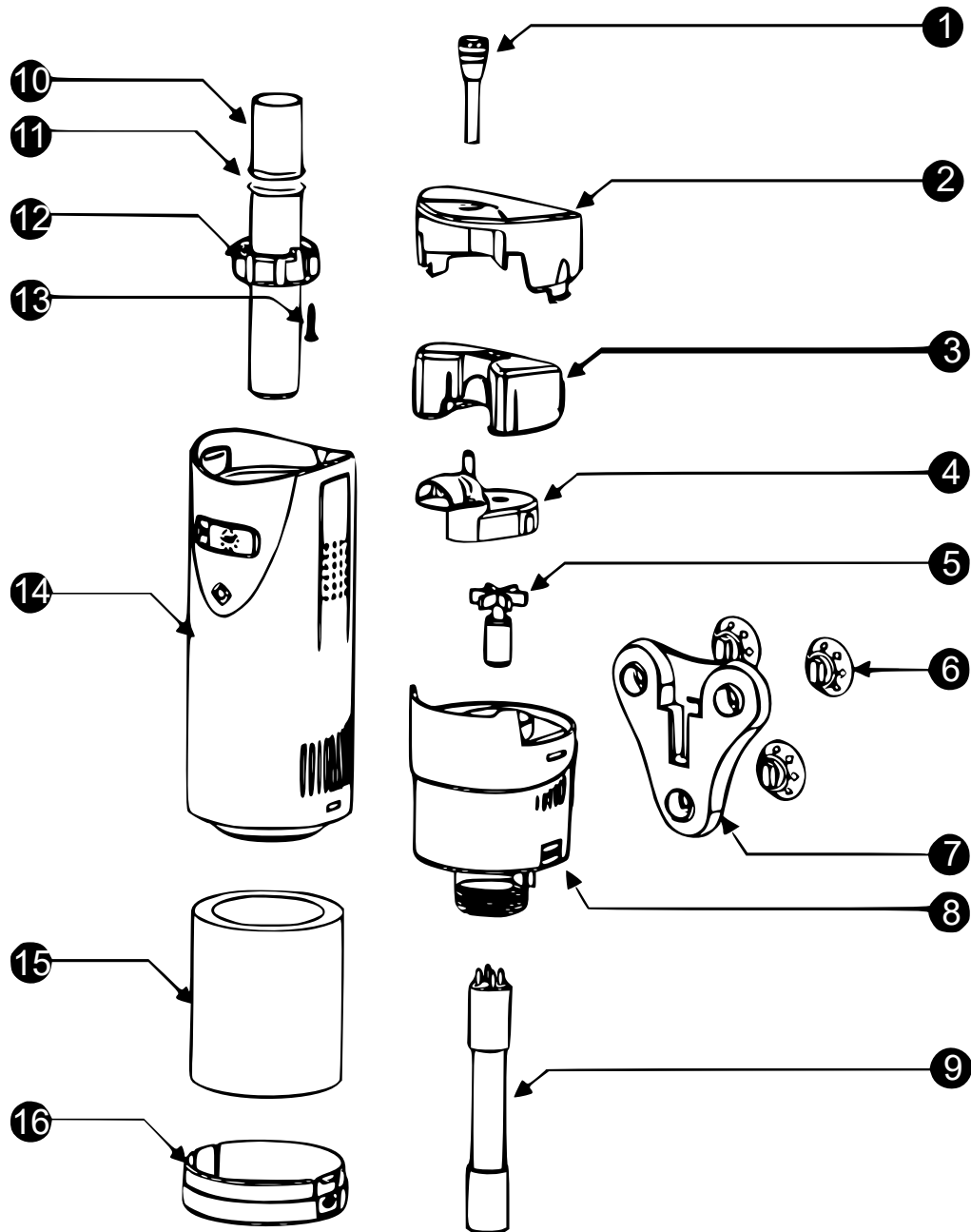


- Vor jeder Installation/Instandhaltung Gerät vom Stromnetz trennen.
- Nehmen Sie das Gerät nur dann in Betrieb, wenn es sich vollständig unter Wasser befindet.
- Lassen Sie das Gerät niemals trocken laufen. Dies führt zu Überhitzung und bewirkt, dass es dauerhaft beschädigt wird.
- Nehmen Sie keine baulichen Veränderungen am Gerät vor und tauschen Sie Teile nur gemäß dieser Anleitung aus.
- Alle Anschlüsse müssen geerdet sein.
- Halten Sie sich an die vorgegebene Stromspannung.
- Nur in Wasser zu verwenden, niemals in anderen Flüssigkeiten.
- Nicht in Wasser betreiben, das wärmer als 30 °C ist.

Technische Angaben

Artikelnummer	50985	50986
Modell	CUP-807	CUP-809
Stromversorgung	220–240 V/50 Hz	220–240 V/50 Hz
Gesamtleistung (W)	10	10
UV-Lampe (W)	7	9
Max. Aquariumsgröße (ℓ)	500	720
Durchflussmenge (ℓ/h)	700	700
Förderhöhe (m)	1,5	1,5

Explosionszeichnung und Teileliste



Nr.	Bezeichnung	Nr.	Bezeichnung
1	Venturi-Düsen-Auslass	9	UV-Lampe
2	Deckel	10	Quarzröhre
3	Korb	11	O-Ring
4	Einstellbarer Auslass	12	Gewindemutter Quarzröhre
5	Pumpenwelle und -rotor	13	Schraube
6	Saugnäpfe	14	Filtergehäuse
7	Rückwand	15	Filterschaumstoff
8	Motor	16	Gehäuseboden

Vorschriften zur Entsorgung

Die EU-Richtlinie über die Entsorgung von Elektro-Altgeräten (WEEE, 2012/19/EU) wurde mit dem Elektro-Gesetz umgesetzt.

Alle von der WEEE betroffenen WilTec Elektro-Geräte, sind mit dem Symbol einer durchgestrichenen Mülltonne gekennzeichnet worden. Dieses Symbol besagt, dass dieses Gerät nicht über den Hausmüll entsorgt werden darf.

Bei der deutschen Registrierungsstelle EAR hat sich die Firma WilTec Wildanger Technik GmbH unter der WEEE-Registrierungsnummer DE45283704 registrieren lassen.

Entsorgung von gebrauchten elektrischen und elektronischen Geräten (Anzuwenden in den Ländern der Europäischen Union und anderen europäischen Ländern mit einem separaten Sammelsystem für diese Geräte). Das Symbol auf dem Produkt oder seiner Verpackung weist darauf hin, dass dieses Produkt nicht als normaler Haushaltsabfall zu behandeln ist, sondern an einer Annahmestelle für das Recycling von elektrischen und elektronischen Geräten abgegeben werden muss.

Durch Ihren Beitrag zum korrekten Entsorgen dieses Produkts schützen Sie die Umwelt und die Gesundheit Ihrer Mitmenschen. Umwelt und Gesundheit werden durch falsches Entsorgen gefährdet.



Materialrecycling hilft, den Verbrauch von Rohstoffen zu verringern.

Weitere Informationen über das Recycling dieses Produkts erhalten Sie von Ihrer Gemeinde, den kommunalen Entsorgungsbetrieben oder dem Geschäft, in dem Sie das Produkt gekauft haben.

Anschrift:
 WilTec Wildanger Technik GmbH
 Königsbenden 12 / 28
 D-52249 Eschweiler

Wichtiger Hinweis:

Nachdruck, auch auszugsweise, und jegliche kommerzielle Nutzung, auch von Teilen der Anleitung, nur mit schriftlicher Genehmigung der WilTec Wildanger Technik GmbH.