

Manual de instrucciones

Bomba para acuario 4 en 1 modelo CUP-807, CUP-809

50985, 50986



Imagen similar, puede diferir según el modelo

Por favor, lea y respete las instrucciones de uso e indicaciones de seguridad antes de la puesta en marcha.

¡Reservado el derecho a modificaciones técnicas!

Debido a continuos desarrollos, ilustraciones, pasos operativos y datos técnicos pueden diferir ligeramente.



Las informaciones contenidas en este documento pueden ser en cualquier momento y sin previo aviso modificadas. Ninguna parte de este documento puede ser, sin autorización previa y por escrito, copiada o de otro modo reproducida. Quedan reservados todos los derechos.

La empresa WilTec Wildanger Technik GmbH no asume ninguna responsabilidad sobre posibles errores contenidos en este manual de usuario o en los diagramas de conexión.

A pesar de que la empresa WilTec Wildanger Technik GmbH ha realizado el mayor esfuerzo posible para asegurarse de que este manual de usuario sea completo, preciso y actual, no se descarta que pudieran existir errores.

Si usted hubiera encontrado un error o quisiera compartir con nosotros una sugerencia de mejora, estaremos encantados de escucharle.

Envíenos un correo electrónico a:

service@wiltec.info

o utilice nuestro formulario de contacto:

<https://www.wiltec.de/contacts/>

La versión actual de este manual de instrucciones en varios idiomas la puede encontrar en nuestra tienda online bajo el enlace:

<https://www.wiltec.de/docsearch>

Nuestra dirección postal es:

WilTec Wildanger Technik GmbH
Königsbenden 12
52249 Eschweiler

Para el reenvío de su mercancía debido a un cambio, una reparación u otros fines, por favor, utilice la siguiente dirección. ¡Atención! Para garantizar un proceso de reclamación o devolución fluido, póngase sin falta en contacto con nuestro equipo de atención al cliente antes del reenvío de la mercancía.

Departamento de devoluciones
WilTec Wildanger Technik GmbH
Königsbenden 28
52249 Eschweiler

E-mail: **service@wiltec.info**

Tel.: +49 2403 55592-0


Fax: +49 2403 55592-15



Introducción

Muchas gracias por haberse decidido a comprar este producto de calidad. Para minimizar el riesgo de lesiones, le rogamos que tome algunas medidas básicas de seguridad siempre que usted utilice este producto. Por favor, lea atentamente este manual de instrucciones y asegúrese de haberlo entendido. Guarde bien este manual de instrucciones.

Instalación

1. Extraiga todas las piezas del embalaje y compruebe que estén completas.
 2. Antes del montaje, asegúrese de que la lámpara UV esté correctamente instalada.
 - Abra la carcasa presionando los dos puntos de presión en los laterales.
 - Asegúrese de que la lámpara UV se encuentre en la posición correcta. Si esto no es el caso, afloje los tornillos y gire la tuerca en el sentido contrario a las agujas del reloj. Después, se puede extraer el vidrio de cuarzo (deje la junta tórica colocada debajo del vidrio de cuarzo en su lugar).
 - Vuelva a colocar la lámpara UV.
 - A continuación, vuelva a instalar el vidrio de cuarzo asegurándose de que la junta tórica permanezca bajo el vidrio de cuarzo.
 - Después, apriete de nuevo la tuerca y monte la carcasa.
 3. Coloque las ventosas en la placa trasera y fije la placa en la bomba.
 4. Sujeta la boquilla Venturi en el aparato.
 5. Coloque el aparato en el lugar preferido en su acuario utilizando las ventosas.
-  **Aviso:** La bomba debe estar completamente sumergida en el agua.
6. Encienda la lámpara UV moviendo el interruptor de encendido/apagado hacia la izquierda.
 7. Posicione la boquilla Venturi por encima del nivel de agua para que el aire pueda fluir a través de la boquilla.
 8. A continuación, conecte el aparato a la red eléctrica.

Mantenimiento

- Usted mismo decide la frecuencia con la que desea realizar el mantenimiento del aparato; esto depende de la cantidad de agua y del número de peces. El mejor momento para limpiar el aparato es durante el cambio de agua, ya que así se puede utilizar el agua que se va a sustituir para limpiar todas las piezas.
- Utilice el agua del acuario (principalmente) para las siguientes piezas:
 - Nº 5: rodete
 - Nº 4: desagüe regulable/boquilla
 - Nº 14–16: esponjas filtrantes, carcasa del filtro, tapa
 - Nº 3: cesta de filtrado

Sustitución de la lámpara UV

- La lámpara UV debe sustituirse cada seis meses, aunque siga intacta. De este modo, se garantiza que la lámpara siempre funcione bien.
- Asegúrese de que la lámpara siga funcionando mediante la luz indicadora en la parte delantera del aparato. Si el indicador UV brilla, significa que la lámpara UV está funcionando.
- Para sustituir la lámpara, siga estos pasos:
 - Desconecte el aparato de la red eléctrica.
 - Extraiga la unidad del acuario.
 - Abra la carcasa presionando en ambos lados de la carcasa. Esto separa la carcasa y el motor.
 - Afloje los tornillos y gire la tuerca en el sentido contrario a las agujas del reloj. Después, se puede extraer el vidrio de cuarzo (deje la junta tórica en su lugar bajo del vidrio de cuarzo).



- Sustituya la lámpara UV por una nueva.
- A continuación, vuelva a instalar el vidrio de cuarzo asegurándose de que la junta tórica permanezca bajo el vidrio de cuarzo.
- Después, coloque la tuerca y apriételo bien. Por último, vuelva a colocar la carcasa.

Indicaciones de seguridad

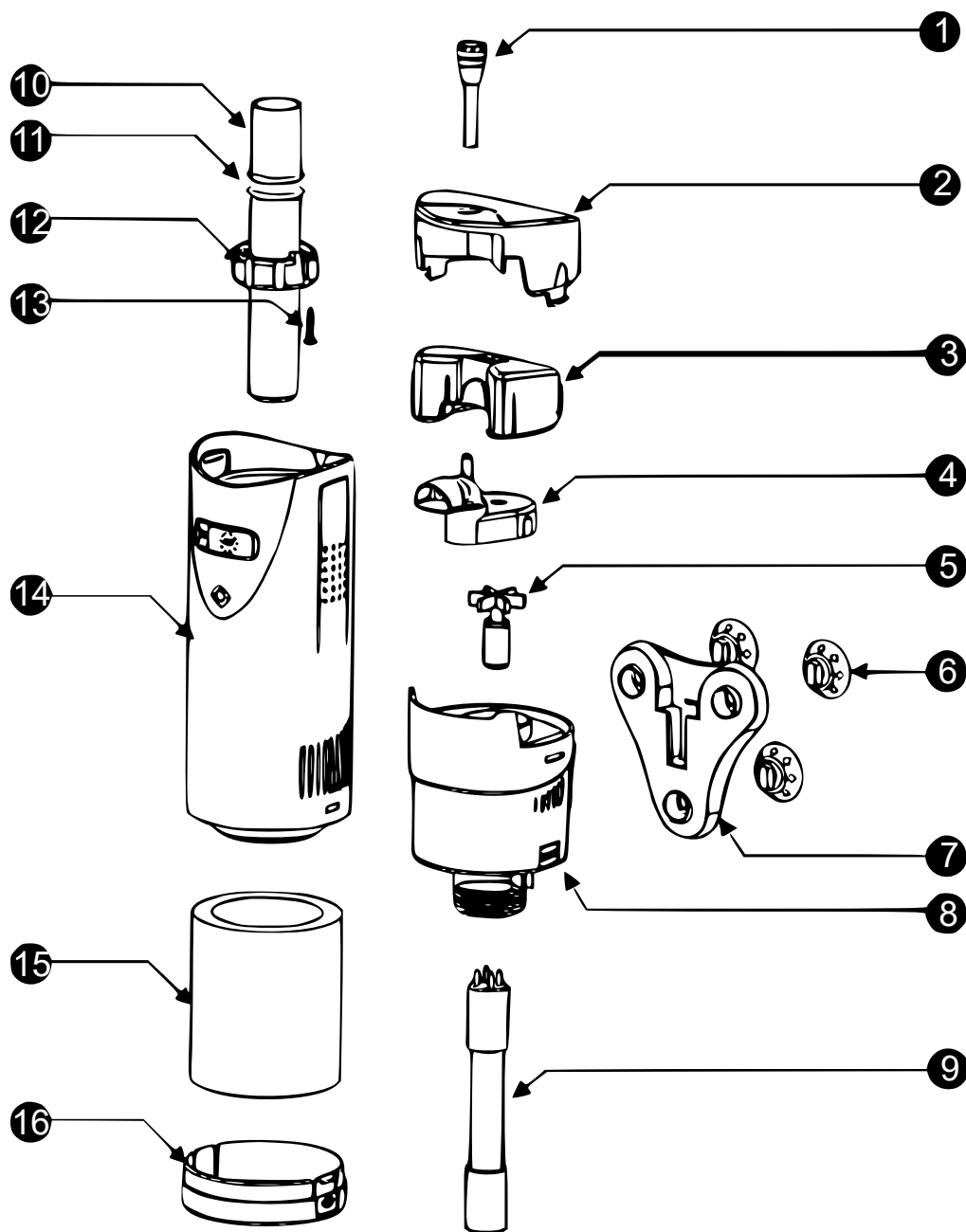
¡ATENCIÓN!

- Desconecte el aparato de la red eléctrica antes de cada instalación o mantenimiento.
- Utilice la bomba solo cuando esté completamente sumergida en el agua.
- Nunca deje que el aparato funcione en seco. Esto provocará un sobrecalentamiento y daños permanentes en el aparato.
- No realice modificaciones técnicas en el aparato. Solo sustituya las piezas de acuerdo con estas instrucciones.
- Todas las conexiones deben tener puesta a tierra.
- Mantenga la tensión de corriente especificada.
- Utilice el aparato solo en agua y nunca en otros líquidos.
- No utilice agua más caliente que 30 °C.

Datos técnicos

Número de artículo	50985	50986
Modelo	CUP-807	CUP-809
Alimentación	220–240 V/50 Hz	220–240 V/50 Hz
Potencia total (W)	10	10
Lámpara UV (W)	7	9
Máx. tamaño del acuario (ℓ)	500	720
Caudal (ℓ/h)	700	700
Altura de entrega (m)	1,5	1,5

Despiece y lista de piezas



Nº	Denominación	Nº	Denominación
1	Boquilla Venturi	9	Lámpara UV
2	Tapa	10	Tubo de cuarzo
3	Cesta	11	Junta tórica
4	Desagüe regulable	12	Tuerca del tubo de cuarzo
5	Eje y rotor de la bomba	13	Tornillo
6	Ventosas	14	Carcasa de filtro
7	Placa trasera	15	Espuma del filtro
8	Motor	16	Parte inferior de la carcasa

Normativa de gestión de residuos

La Directiva de la Unión Europea sobre la gestión de residuos de aparatos eléctricos y electrónicos (RAEE2, 2012/19/UE) ha sido aplicada a la normativa nacional a través del Real Decreto 110/2015.

Todos los aparatos eléctricos y electrónicos de WilTec afectados por la RAEE han sido marcados con el símbolo de un contenedor de basura tachado. Este símbolo indica que el aparato no debe ser eliminado a través de los residuos domésticos.

La empresa WilTec Wildanger Technik GmbH ha sido registrada bajo el número DE45283704 por el organismo competente de registro alemán (EAR).

Gestión de residuos de aparatos eléctricos y electrónicos (a aplicar en los países de la Unión Europea y otros países europeos con un sistema de recogida selectiva para estos dispositivos).

El símbolo que usted encontrará en el producto o en su embalaje indica que este no debe ser tratado como un residuo doméstico normal, sino que debe ser entregado en un punto de recogida para el reciclaje de aparatos eléctricos y electrónicos.

A través de su contribución con una correcta eliminación de este tipo de residuos usted está protegiendo el medio ambiente y la salud de los que le rodean. Medio ambiente y salud están amenazados por una incorrecta gestión de los residuos.



El reciclaje de materiales ayuda a reducir el consumo de materias primas.

Usted puede obtener más información acerca del reciclaje de este producto poniéndose en contacto con su municipio, con las empresas gestoras de residuos en el mismo o con la tienda donde usted lo haya adquirido.

Dirección:
 WilTec Wildanger Technik GmbH
 Königsbenden 12 / 28
 D-52249 Eschweiler

Aviso importante:

La reimpresión de este manual, también parcial, así como cualquier uso comercial, incluso de algunas de sus partes, solo con autorización por escrito de la empresa WilTec Wildanger Technik GmbH.