

Mode d'emploi

Pompe d'aquarium 4 en 1 CUP-807, CUP-809 50985, 50986



Illustration similaire, peut varier selon le modèle

Veillez lire et respecter le mode d'emploi et les consignes de sécurité avant la mise en service.

Sous réserve de modifications techniques !

En raison du développement constant, les illustrations, les étapes de fonctionnement ainsi que les données techniques peuvent varier légèrement.



Les informations contenues dans ce document sont susceptibles d'être modifiées sans préavis. Aucune partie de ce document ne peut être copiée ou reproduite sous une autre forme sans autorisation écrite préalable. Tous droits réservés.

La société WilTec Wildanger Technik GmbH décline toute responsabilité en cas d'erreurs dans ce manuel d'utilisation ou dans les schémas de raccordement.

Bien que WilTec Wildanger Technik GmbH ait tout mis en œuvre pour que ce manuel d'utilisation soit complet, précis et à jour, une marge d'erreur peut néanmoins subsister.

Si vous trouviez une erreur ou si vous désiriez nous communiquer des suggestions quant aux améliorations à apporter, n'hésitez pas à nous contacter. Vos messages seront les bienvenus !

Pour tout renseignement, écrivez-nous à l'adresse électronique suivante :

service@wiltec.info

Ou bien utilisez le formulaire de contact qui figure dans le lien suivant :

<https://www.wiltec.de/contacts/>

La version actuelle de ce manuel d'utilisation est disponible dans plusieurs langues dans notre boutique en ligne. Cliquez sur le lien ci-dessous :

<https://www.wiltec.de/docsearch>

Pour un envoi par voie postale de vos réclamations, notre service après-vente se tient à votre disposition à l'adresse suivante :

WilTec Wildanger Technik GmbH
Königsbenden 12
52249 Eschweiler

Pour le retour de votre marchandise en vue d'un échange, d'une réparation ou autre, veuillez utiliser également l'adresse suivante. **Attention !** Ne renvoyez jamais la marchandise sans l'accord préalable de notre SAV. Autrement, l'envoi sera refusé à la réception.

Retourenabteilung
WilTec Wildanger Technik GmbH
Königsbenden 28
52249 Eschweiler

À votre écoute et joignable via :

E-mail : **service@wiltec.info**

Tél : +49 2403 977977-4 (équipe francophone)

Fax : +49 2403 55592-15

Introduction

Merci d'avoir opté pour ce produit de qualité. Afin de réduire tout risque de blessure, nous vous prions de toujours prendre quelques mesures de sécurité de base lors de l'utilisation de cet article. Veuillez lire attentivement ce manuel et vous assurer de l'avoir bien compris. Conservez ce mode d'emploi dans un lieu sûr.



Installation

1. Prenez toutes les pièces de l'emballage et contrôlez-les pour savoir si la livraison est complète.
2. Avant de monter l'appareil, veuillez vérifier la lampe UV pour son installation correcte.
 - Desserrez le boîtier en serrant les deux points de pression à côté du boîtier.
 - Vérifiez si la lampe UV est toujours dans la bonne position. Si cela n'est pas le cas, desserrez la vis et tournez-la dans le sens horaire pour desserrer le verre de quartz (laissez le joint torique sous le verre quartz dans sa position).
 - Maintenant remplacez la lampe UV.
 - Remplacez le verre quartz et assurez-vous que le joint torique se trouve bien au bas du quartz.
 - Maintenant serrez l'écrou de vis à nouveau fermement, remplacez le logement.
3. Fixez le récipient d'aspiration au fond et fixez la plaque de base.
4. Attachez la buse Venturi sur le dispositif.
5. Mettez le dispositif dans votre aquarium avec les récipients d'aspiration fixés au verre en choisissant une place quelconque qui vous convient.



Remarque : Il faut immerger le dispositif complètement dans l'eau !

6. Allumez la lampe UV en glissant le commutateur *on/off* vers la gauche.
7. Mettez la buse Venturi au-dessus du niveau de l'eau afin que l'air puisse circuler à travers la soupape Venturi.
8. Connectez le dispositif au réseau électrique.

Entretien

- Définissez vous-même la régularité à laquelle vous voulez entretenir le dispositif. Cela dépend de la quantité d'eau et du nombre des poissons dans l'aquarium. Le meilleur moment pour nettoyer le filtre à l'occasion d'un échange d'eau, car alors vous pouvez utiliser l'eau à échange pour nettoyer toutes les pièces du dispositif.
- Nettoyez surtout les pièces suivantes :
 - N° 5 : Roue
 - N° 4 : Buse (réglable)
 - N° 14–16 : Mousse du filtre, logement du filtre, couvercle
 - N° 3 : Media au panier

Remplacement de la lampe UV

- La lampe UV doit être remplacée tous les six mois, même si elle est encore intacte. Cela garantit que la lampe UV fonctionne toujours efficacement. Assurez-vous que le tube de votre lampe UV est toujours en opération, en vérifiant l'indicateur de lumière sur le front du dispositif. L'éclairage du tube signifie que tel est le cas.
- Pour remplacer la lampe UV, procédez comme ce qui suit :
 - Débranchez le dispositif.
 - Retirez le dispositif de l'aquarium.
 - Desserrez le boîtier en appuyant sur les deux côtés ; c'est la façon de séparer le moteur du boîtier.
 - Desserrez la vis et tournez l'écrou de vis dans le sens horaire pour libérer le quartz (laissez le joint torique dans sa position en bas du verre de quartz).
 - Remplacez la lampe UV par une autre.
 - Remplacez le verre de quartz en veillant à ce que le joint torique est en bas du quartz.
 - Placez l'écrou de vis, serrez-le et remplacez le boîtier du dispositif.



Consignes de sécurité

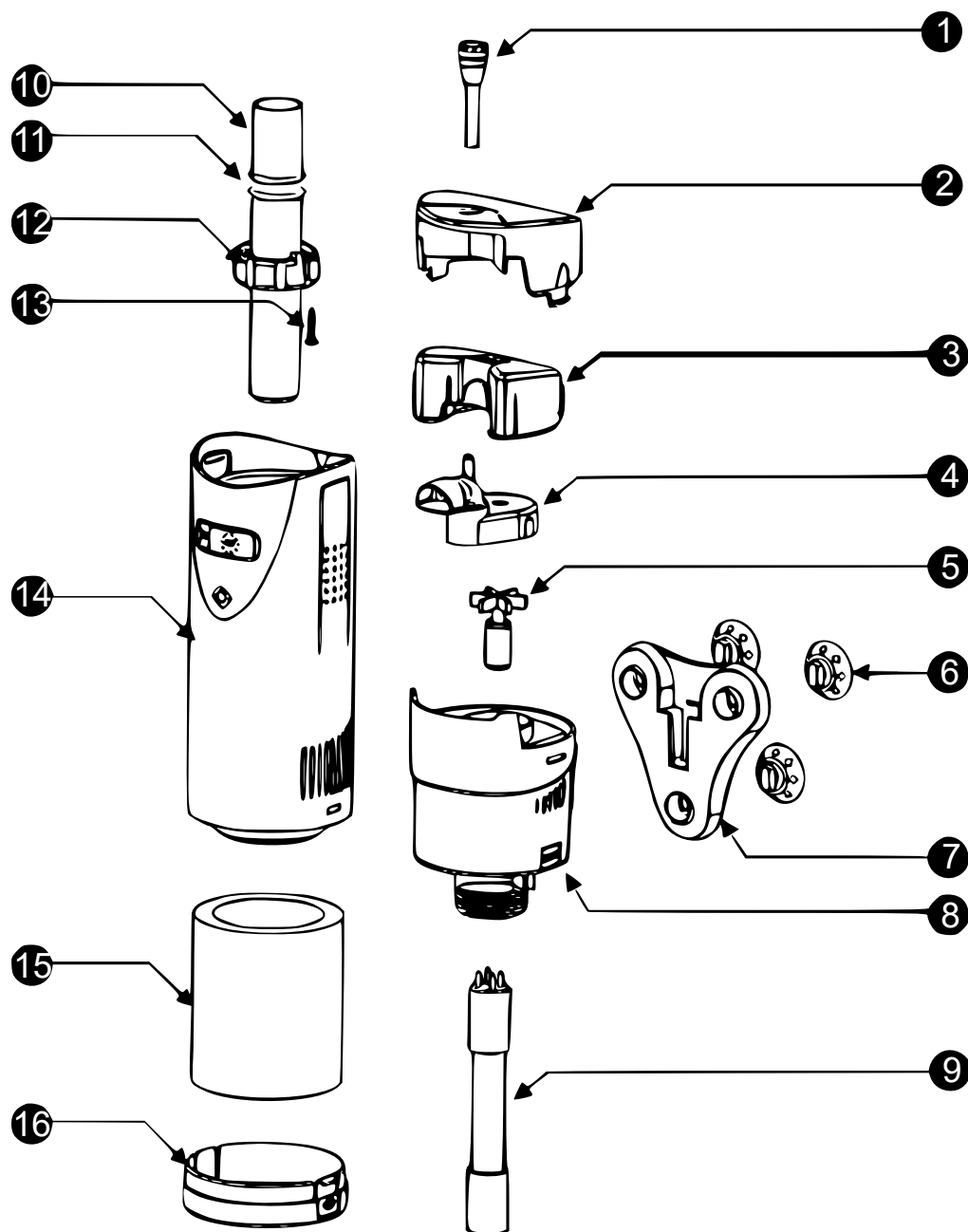
IMPORTANT !

- Avant d'installer ou maintenir, il faut prendre le dispositif du réseau électrique.
- Ne mettez l'appareil en service que s'il est complètement immergé dans l'eau.
- Le dispositif ne doit jamais fonctionner à sec. Cela va conduire à une surchauffe en causant des dommages permanents.
- Ne modifiez jamais le dispositif de sa structure. Remplacez uniquement des pièces de la manière décrite.
- Raccordez à la terre toujours.
- Attention à la tension d'alimentation comme spécifiée.
- N'utilisez l'appareil que dans l'eau ; ne le faites opérer dans aucun autre liquide.
- N'utilisez l'appareil jamais dans de l'eau plus chaude que les 30 °C.

Spécifications techniques

Numéro d'article	50985	50986
Modèle	CUP-807	CUP-809
Alimentation	220–240 V/50 Hz	220–240 V/50 Hz
Puissance totale (W)	10	10
Lampe UV (W)	7	9
Capacité max. de l'aquarium (ℓ)	500	720
Débit de taux ($\frac{\ell}{h}$)	700	700
Hauteur de refoulement (m)	1,5	1,5

Vue éclatée et liste des pièces



Nº	Dénomination	Nº	Dénomination
1	Sortie de buse Venturi	9	Lampe UV
2	Couvercle	10	Tube quartz
3	Panier	11	Joint torique
4	Sortie réglable	12	Écrou de vis quartz
5	Roue et arbre	13	Vis
6	Bouchons d'aspiration	14	Logement de filtre
7	Panneau arrière	15	Mousse de filtre
8	Moteur	16	Couvercle de logement

Réglementations relatives à la gestion des déchets

Les directives européennes concernant l'élimination des déchets d'équipements électriques et électroniques (DEEE, 2012/19/UE) ont été mises en œuvre par la loi se relatant aux appareils électroniques.

Tous les appareils de la marque WiTec concernés par la DEEE sont munis du symbole d'une poubelle barrée. Ce symbole signifie que l'appareil ne doit pas être jeté avec les ordures ménagères.

La société WiTec Wildanger Technik GmbH est inscrite au registre allemand EAR sous le numéro d'enregistrement de la directive européenne DEEE comme suit : DE45283704.

Mise au rebut des appareils électriques et électroniques usagés (applicable dans les pays de l'Union européenne et dans les autres pays européens ayant un système de collecte séparée pour ces appareils). Le symbole figurant sur le produit ou son emballage indique que ce produit ne doit pas être traité comme un déchet ménager normal, mais doit être remis à un point de collecte pour le recyclage des équipements électriques et électroniques.

En contribuant à l'élimination appropriée de ce produit, vous protégez votre environnement et la santé humaine. Une gestion de déchets incorrecte aura des conséquences négatives sur l'environnement et la santé.



Le recyclage des matériaux contribue à réduire la consommation de matières premières et à conserver les ressources naturelles.

Pour plus d'informations sur le recyclage de ce produit, contactez l'autorité locale, le service municipal d'élimination des déchets ou le magasin où vous avez acheté le produit.

Adresse :
 WiTec Wildanger Technik GmbH
 Königsbenden 12 / 28
 D-52249 Eschweiler

Avis important :

Toute reproduction et toute utilisation à des fins commerciales, même partielle de ce mode d'emploi, ne sont autorisées qu'avec l'accord préalable de la société WiTec Wildanger Technik GmbH.