

Istruzioni per l'uso

Pompa per acquari 4 in 1 CUP-807, CUP-809 50985, 50986



Immagine similare. Varia a seconda dei modelli

Prima di mettere in funzione il dispositivo, leggere attentamente le istruzioni.

Con riserva di modifiche tecniche!

In vista di eventuali sviluppi del prodotto, le informazioni e le illustrazioni contenute in questo manuale possono essere soggette a modifiche.

Aggiornamento della documentazione

Se ha proposte migliorative o vuole segnalarci delle incongruenze, non esiti a contattarci.



Le informazioni contenute in questo documento sono soggette a modifiche senza preavviso. Nessuna parte di questo documento può essere copiata o riprodotta in qualsiasi forma senza previo consenso scritto. Tutti i diritti sono riservati.

WilTec Wildanger Technik GmbH non si assume alcuna responsabilità per eventuali errori contenuti nel manuale per l'uso o negli schemi di collegamento.

Sebbene WilTec Wildanger Technik GmbH abbia perseguito ogni sforzo per garantire che il presente manuale utente sia completo, preciso e aggiornato, non si possono escludere errori.

Se riscontra un errore o vuole dare un suggerimento di miglioramento, saremo lieti di ascoltarvi.

È possibile inviare un'e-mail a:

service@wiltec.info

o utilizzare il nostro modulo di contatto su:

<https://www.wiltec.de/contacts/>

La versione aggiornata di questo manuale in diverse lingue è disponibile sul nostro shop online:

<https://www.wiltec.de/docsearch>

Il nostro indirizzo postale è:

WilTec Wildanger Technik GmbH
Königsbenden 12
52249 Eschweiler

Per restituire la merce ai fini della sua sostituzione, riparazione o per altri scopi, si prega di utilizzare il seguente indirizzo. Attenzione! Per assicurare che la gestione del reclamo o la restituzione della merce sia gestita senza problemi, si prega di contattare il nostro team di assistenza anticipatamente.

Reparto resi
WilTec Wildanger Technik GmbH
Königsbenden 28
52249 Eschweiler

E-mail: **service@wiltec.info**

Tel: +49 2403 55592-0

Fax: +49 2403 55592-15



Introduzione

Grazie per aver scelto di acquistare questo prodotto di qualità. Per ridurre al minimo il rischio di lesioni, vi chiediamo di prendere sempre alcune precauzioni di sicurezza basilari nell'impiego di questo prodotto. A tal fine, vi preghiamo di leggere attentamente le presenti istruzioni per l'uso e di assicurarvi di aver ben compreso il loro contenuto.

Conservare questo manuale in un luogo sicuro.

Installazione

1. Togliere l'articolo dall'imballo e verificare che ci siano tutti i pezzi in dotazione
2. Prima del montaggio, controllare se la lampada UV è correttamente installata.
 - Staccare l'alloggiamento premendo gli appositi punti laterali.
 - Controllare che la lampada UV sia ancora nella posizione corretta. In caso contrario, allentare il raccordo e girare il dado in senso orario per staccare il vetro al quarzo (lasciare la guarnizione O-ring sotto il vetro al quarzo in posizione)
 - Inserire nuovamente la lampada UV
 - Sostituire il vetro al quarzo e assicurarsi che la guarnizione O-ring si trovi alla base.
 - Stringere nuovamente il dado a vite, sostituire l'alloggiamento.
3. Attaccare le ventose sul fondo e fissare la base.
4. Attaccare il tubicino venturi all'unità.
5. Collocare nella posizione desiderata il dispositivo all'interno dell'acquario attaccando le ventose sul vetro.



- Indicazione:** Il dispositivo deve essere completamente immerso nell'acqua.
6. Accendere la lampada UV tramite l'interruttore ON/OFF.
 7. Posizionare il tubo Venturi sopra il livello dell'acqua per consentire all'aria di fluire attraverso la valvola.
 8. Collegare il dispositivo alla rete.

Manutenzione

- La frequenza di interventi di manutenzione su questo dispositivo dipende dal volume d'acqua e dal numero di pesci. Il momento migliore per la pulizia del filtro è quello in cui si deve cambiare l'acqua: per pulire tutte le parti del dispositivo, si può utilizzare l'acqua da sostituire.
- Pulire sopra tutto le parti seguenti:
 - № 5: Girante
 - № 4: Scarico/ugello regolabile
 - № 14-16: Spugna del filtro, alloggiamento del filtro, coperchio
 - № 3: Mezzo nel cestino

Sostituzione della lampada UV

- La lampada UV deve essere sostituita ogni sei mesi, anche se è ancora intatta. Ciò garantisce che la lampada funzioni sempre in modo efficace.
- Assicurarvi che la lampada UV sia sempre in funzione controllando l'indicatore della luce UV nella parte anteriore del dispositivo. Se il tubo è illuminato significa che la lampada funziona correttamente.
- Per sostituire la lampada UV, proceda nel modo seguente:
 - Rimuovere il dispositivo dalla rete.
 - Togliere il dispositivo dall'acquario.
 - Staccare l'alloggiamento premendo su entrambi i lati, per separarlo dal motore.
 - Allentare il raccordo a vite e girare il dado in senso orario per sbloccare il vetro a quarzo (lasciare la guarnizione O-ring in posizione sul fondo del vetro al quarzo).
 - Sostituire la lampada UV con una nuova.



- Sostituire il vetro al quarzo, assicurandosi che la guarnizione O-ring si trovi alla base.
- Inserire il dado e serrarlo, sostituire l'alloggiamento del dispositivo.

Avvisi di sicurezza

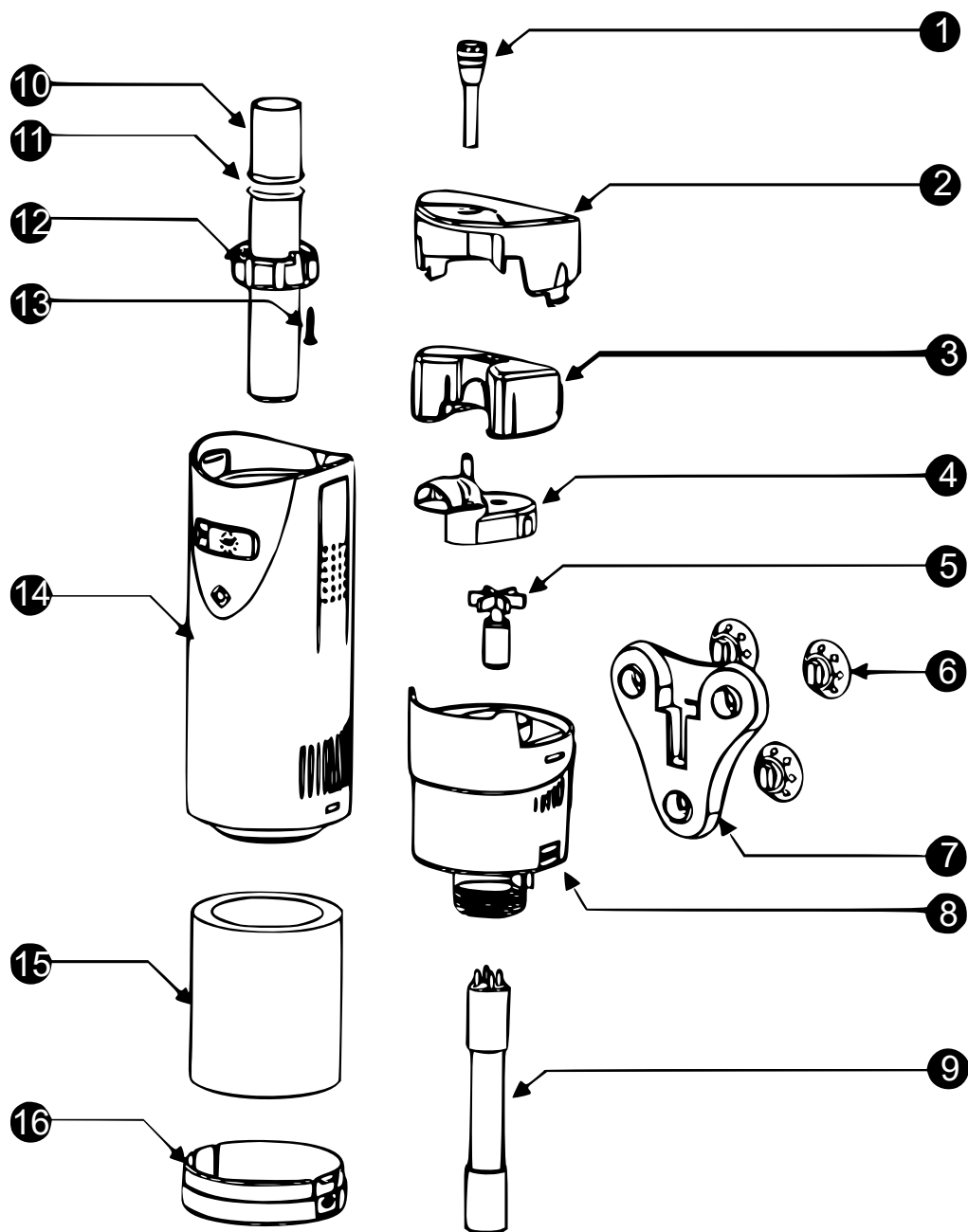
IMPORTANTE!

- Prima di ogni installazione/manutenzione, il dispositivo deve essere scollegato dalla rete.
- Avviare solo quando il dispositivo è completamente sommerso.
- Il dispositivo non deve mai funzionare a secco. Questo porta al surriscaldamento e provoca danni irreparabili.
- Non apportare modifiche strutturali al dispositivo e sostituire solo le parti come raccomandato.
- Tutti i collegamenti devono essere a terra.
- Rispettare la tensione specificata.
- L'unico liquido in cui può essere immerso il dispositivo è l'acqua.
- Non azionare in acqua con temperatura superiore a 30 °C.

Dati tecnici

Numero articolo	50985	50986
Modello	CUP-807	CUP-809
Alimentazione	220–240 V/50 Hz	220–240 V/50 Hz
Potenza totale (W)	10	10
Lampada UV (W)	7	9
Mass. capacità dell'acquario (ℓ)	500	720
Mass. portata ($\frac{1}{h}$)	700	700
Prevalenza (m)	1,5	1,5

Vista esplosa ed elenco delle parti



Nº	Denominazione	Nº	Denominazione
1	Scarico Venturi	9	Lampada UV
2	Coperchio	10	Tubo a quarzo
3	Cesto	11	O-ring
4	Uscita regolabile	12	Dado filettato quarzo
5	Ruota motrice e asse	13	Vite
6	Ventosa	14	Alloggiamento del filtro
7	Parete posteriore	15	Filtro in espanso
8	Motore	16	Coperchio alloggiamento

Istruzioni per lo smaltimento

La normativa europea sullo smaltimento delle apparecchiature elettriche ed elettroniche (WEE, 2012/19/UE) è stata messa in atto attraverso la legge sull'elettricità.

Tutti i dispositivi elettrici Wiltec regolamentati dal WEE sono contrassegnati con il simbolo di un bidone della spazzatura barrato. Questo simbolo indica che questo dispositivo non può essere smaltito nel cestino.

La società Wiltec Wildanger Technik GmbH ha registrato presso l'ufficio tedesco preposto EAR il numero di registrazione WEEE DE45283704.

Smaltimento di apparecchiature elettriche ed elettroniche usate (da utilizzare nei Paesi dell'Unione Europea e in altri Paesi europei con un sistema di raccolta speciale per questi dispositivi).

Il simbolo sul prodotto o sulla sua confezione indica che questo prodotto non deve essere trattato come normale rifiuto domestico, ma deve essere restituito ad un centro di raccolta preposto al riciclo di apparecchiature elettriche ed elettroniche.

Aiutando a smaltire correttamente questo prodotto, si protegge l'ambiente e la salute, entrambi messi in pericolo da uno smaltimento errato



Il riciclaggio dei materiali aiuta a ridurre il consumo delle materie prime.

Se si desidera avere maggiori informazioni riguardo allo smaltimento di quest'apparecchio, si possono contattare gli uffici del Comune, la ditta che si occupa della raccolta dei rifiuti o la ditta che ha venduto la merce.

Indirizzo:
WilTec Wildanger Technik GmbH
Königsbenden 12 / 28
D-52249 Eschweiler

AVVISO IMPORTANTE

Ogni riproduzione, anche parziale, di questo manuale d'uso e ogni utilizzo commerciale, anche parziale, dello stesso è lecita solo con l'autorizzazione per iscritto della WilTec Wildanger Technik GmbH.