

# Gebruikershandleiding

## 4-in-1 aquariumpomp CUP-807, CUP-809

50985, 50986



*Afgebeeld product kan per model enigszins afwijken*

Vóór ingebruikname de handleiding en veiligheidsvoorschriften lezen en toepassen!

Onder voorbehoud van technische aanpassingen!

Vanwege constante technische ontwikkelingen kunnen afbeeldingen, het stappenplan en technische gegevens enigszins afwijken.



De informatie in dit document kan te allen tijde zonder aankondiging vooraf gewijzigd worden. Het is niet toegestaan dit document zonder schriftelijke toestemming vooraf te kopiëren of op welke manier dan ook (deels) te vermenigvuldigen. Alle rechten zijn voorbehouden.

*WilTec Wildanger Technik GmbH* is niet aansprakelijk voor eventuele fouten in deze gebruiksaanwijzing of de daaraan aangesloten overzichten en schema's.

Hoewel *WilTec Wildanger Technik GmbH* met de grootst mogelijke zorg deze gebruikershandleiding heeft samengesteld, zodat deze volledig, foutloos en actueel is, kunnen fouten niet uitgesloten worden. Heeft u een fout in deze handleiding ontdekt of wilt u ons een tip ter verbetering meedelen, dan vernemen wij deze graag van u.

U kunt een e-mail sturen aan het onderstaand e-mailadres:

[service@wiltec.info](mailto:service@wiltec.info)

of gebruik het contactformulier op onze website:

<https://www.wiltec.de/contacts/>

De actuele versie van deze handleiding is in meerdere talen te vinden in onze webshop:

<https://www.wiltec.de/docsearch>

Ons postadres is:

*WilTec Wildanger Technik GmbH*  
Königsbenden 12  
52249 Eschweiler  
Duitsland

Indien u een product wilt terugsturen ter reclamatie, reparatie, ruiling of om welke reden dan ook, verzoeken wij u het onderstaand adres te gebruiken. Let op! Om een snelle afhandeling van uw retourzending of ruiling te kunnen verwezenlijken, verzoeken wij u in elk geval ons Serviceteam te contacteren alvorens u het product terugzendt. Gebruik hiervoor het onderstaand adres en/of contactgegevens.

Retouren

*WilTec Wildanger Technik GmbH*  
Königsbenden 28  
52249 Eschweiler

E-mail: **service@wiltec.info**

Tel: +49 2403 55592-0 - Fax: +49 2403 55592-15




## Inleiding

Wij danken u voor de aanschaf van dit hoogwaardig product. Om het risico op ongelukken en letsel zo veel mogelijk uit te sluiten, verzoeken wij u te allen tijde de basisveiligheidsvoorschriften in acht te nemen bij ingebruikname van dit product. Leest u alstublieft deze gebruikershandleiding zorgvuldig door en stel zeker dat u de inhoud ervan begrepen heeft.

Bewaar deze handleiding zorgvuldig.

## Installatie

1. Neem alle onderdelen uit de verpakking en controleer deze op volledigheid.
  2. Vóór de installatie van het apparaat dient de UV-lamp op de hieronder beschreven wijze voorgeïnstalleerd te worden:
    - Verwijder de behuizing door het samendrukken van beide drukpunten, welke zich aan de zijkanten van de behuizing bevinden.
    - Controleer of de UV-lamp zich in de juiste positie bevindt. Indien niet het geval, verwijder de schroef door deze tegen de klok in te draaien. Verwijder vervolgens de glazen buis van de UV-lamp. Verplaats de ronde dichting van de glasbuis niet.
    - Zet de UV-lamp er opnieuw en correct in.
    - Vervang de glazen buis en zorg ervoor dat de ronde afdichting onder de glazen buis op zijn plaats ligt.
    - Draai de schroeven weer hun plaats en zet de behuizing in elkaar.
  3. Bevestig de zuignappen aan de houder en bevestig de vervolgens de houder.
  4. Bevestig het Venturi-mondstuk op het apparaat.
  5. Zet het apparaat in het aquarium op de gewenste plaats en bevestig deze met de zuignappen aan de bodem van het aquarium.
-  **Let op:** het apparaat dient volledig onder water gedompeld te zijn!
6. Schakel de UV-lamp in door de aan-/uitschakelaar („on/off“) naar links te schuiven.
  7. Positioneer het Venturi-mondstuk boven de waterspiegel van het aquarium, zodat lucht via dit mondstuk naar buiten kan stromen.
  8. Sluit het apparaat op de stroomvoorziening aan.

## Onderhoud

- Het hangt van de hoeveelheid water en het aantal aanwezige vissen af hoe vaak u het apparaat wilt reinigen of onderhouden. Het beste moment voor een reiniging van de pomp is wanneer er nieuw water in het aquarium komt. U kunt voor de reiniging van de pomp gewoon het oude aquariumwater gebruiken.
- Bij het reinigen van het apparaat dient u extra oog te hebben voor deze onderdelen:
  - Nr. 5: Rotor
  - Nr. 4: Instelbare uitstroomeenheid
  - Nr. 14–16: Filterschuimstof, filterbehuizing, deksel
  - Nr. 3: Filtermaterialen in de korf

## Vervangen UV-lamp

- De UV-lamp dient iedere zes maanden vervangen te worden, ook wanneer deze nog intact is. Hiermee zorgt u voor een optimale functionaliteit van de UV-lamp en het apparaat.
- Stel vast dat de UV-lampbuisen in bedrijf zijn wanneer u indicator aan de zijkant van het apparaat controleert.
- Volg de onderstaande stappen voor het vervangen van de UV-lamp:
  - Haal de stekker uit het stopcontact voordat u te werk gaat.
  - Neem het apparaat uit het aquarium.



- Koppel de motor en behuizing van elkaar los, door aan beide zijden de drukknoppen in te drukken.
- Verwijder de schroef en draai de moer tegen de klok in, zodat de glazen buis los kan komen. Laat de ronde afdichtring op zijn plaats zitten.
- Vervang de oude UV-lamp door een nieuwe te plaatsen.
- Vervang ook de glazen buis en let er nogmaals op dat de ronde afdichtring op zijn plaats zit.
- Zet vervolgens schroef met de moer vast. Koppel de behuizing en motor samen, zodat het apparaat weer gebruikt kan gaan worden.

## Veiligheidswaarschuwing

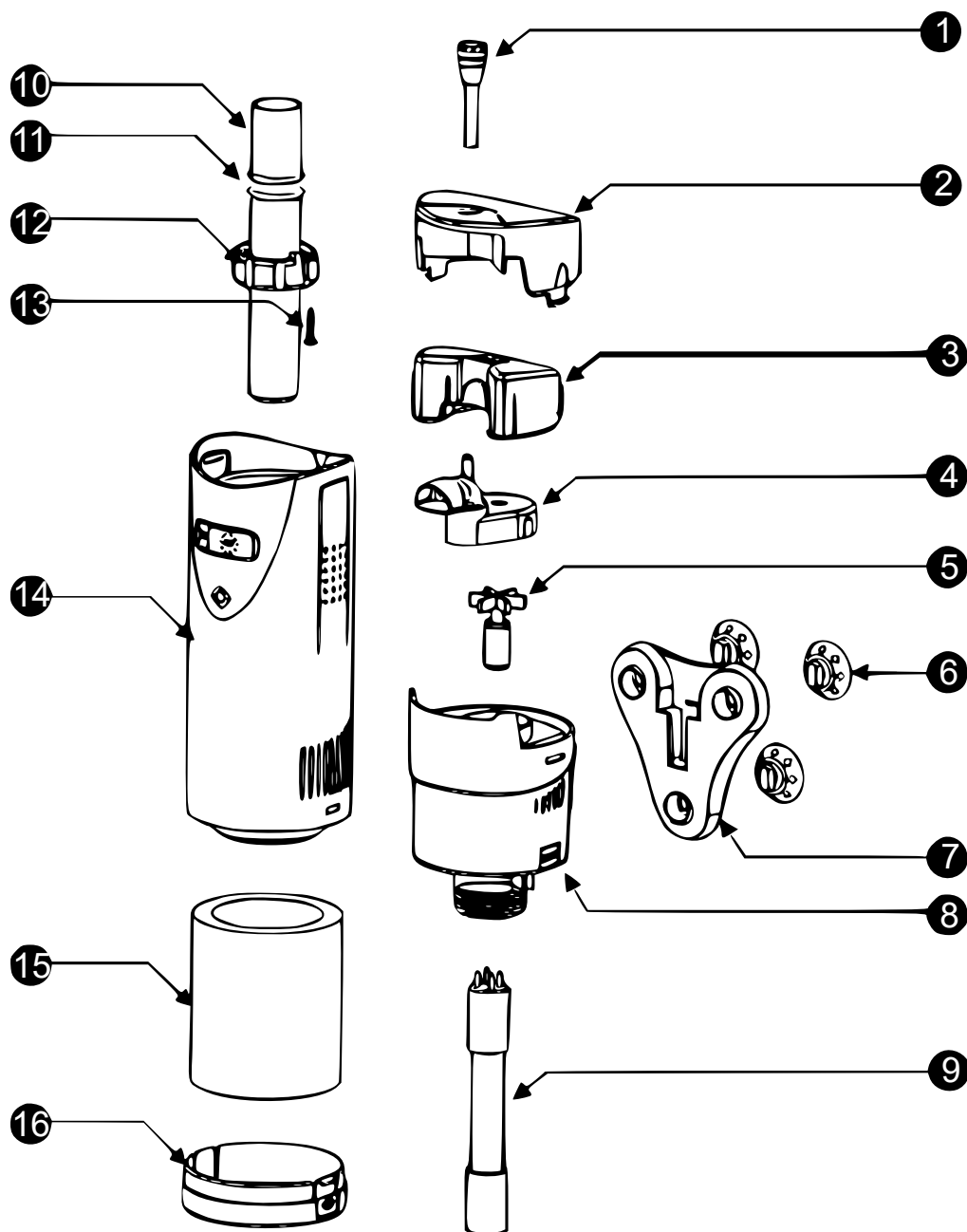


- Vóór iedere installatie of onderhoud het apparaat van het stroomnetwerk afhaken.
- Neem het apparaat alleen in gebruik wanneer het zich volledig onder water bevindt.
- Laat het apparaat nooit drooglopen. Dit leidt tot oververhitting en blijvende schade aan het apparaat.
- Voer geen zelfbedachte veranderingen aan het apparaat door. Vervang onderdelen alleen volgens de in deze handleiding beschreven aanwijzingen.
- Alle aansluitingen dienen geaard te zijn.
- Houdt u zich aan de voorgeschreven stroomspanning.
- Gebruik het apparaat uitsluitend in water, niet in andere vloeistoffen.
- Niet in water dat warmer is dan 30 °C gebruiken.

## Technische gegevens

Artikelnummer	50985	50986
Model	CUP-807	CUP-809
Stroomvoorziening	220–240 V/50 Hz	220–240 V/50 Hz
Totale vermogen (W)	10	10
UV-lamp (W)	7	9
Max. volume aquarium (ℓ)	500	720
Doorstroomhoeveelheid (ℓ/h)	700	700
Doorstroomhoogte (m)	1,5	1,5

## Explosietekening en onderdelenlijst



Nr.	Betekening	Nr.	Betekening
1	Venturi-mondstuk	9	UV-lamp
2	Deksel	10	Glasbuis
3	Korf	11	Ronde dichting glasbuis
4	Instelbare uitstroomeenheid	12	Draai-afsluitring glasbuis
5	Rotor en as (met aandrijving)	13	Schroef
6	Zuignappen	14	Filterbehuizing
7	Houder	15	Filterschuimstof
8	Motor	16	Onderste deksel

## Afvalverwerkingsvoorschriften

De EU-richtlijn (2012/19/EU, WEEE) ter inzameling en verwerking van (oude) elektrische apparaten regelt de inzameling van oude elektrische en elektronische apparaten binnen de EU en is ook op nationaal niveau geratificeerd.

Alle *WilTec*-apparaten die onder de WEEE-richtlijn vallen zijn met het doorkruiste containersymbool aangeduid. Dit symbool geeft aan dat het apparaat niet met het huishoudelijk afval weggegooid mag worden.

*Wiltec Wildanger GmbH* is in het Duitse EAR-afvalregister geregistreerd onder het WEEE-registratienummer DE45283704.

Inzameling en verwerking van gebruikte elektrische en elektronische apparaten is toepasbaar in alle landen van de Europese Unie en overige landen die over een nationaal inzamel- en verwerkingssysteem beschikken. Het symbool dat op het apparaat of de verpakking ervan is afgebeeld, geeft aan dat het product niet met het huishoudelijke afval gecombineerd mag worden. Het product dient naar een afvalverwerkingslocatie te worden gebracht, waar het recyclen van elektrische en elektronische apparaten wordt verzorgd.

Met uw bijdrage aan het correct verwerken van elektrisch afval helpt u mee aan het beschermen van het milieu en de gezondheid van uw medemens. Milieu en gezondheid worden door het verkeerd verwerken van elektrisch afval in gevaar gebracht. Eveneens helpt het recyclen van materialen het onnodig verbruik van grondstoffen te verminderen.

Verdere informatie over het recyclen van dit product verkrijgt u bij uw gemeente of op de website van de rijksoverheid.



Adres:  
*WilTec Wildanger Technik GmbH*  
 Königsbenden 12 / 28  
 52249 Eschweiler  
 Duitsland

## Belangrijk:

Het op iedere manier kopiëren van deze handleiding en /of gebruik ervan voor commerciële doeleinden, is alleen toegestaan met schriftelijke toestemming van *WilTec Wildanger Technik GmbH* vooraf.