

# Bruksanvisning

## Akvariepump med 4 funktioner CUP-807, CUP-809 50985, 50986



Liknande bild, olikheter mellan modeller är möjliga

Läs bruksanvisningen och följ säkerhetsanvisningarna innan produkten tas i bruk.

Med reservation för eventuella tekniska ändringar!

Beroende på vidareutveckling kan det skiljas något mellan produkt och illustrationer, funktionssteg eller tekniska data.



Vid informationerna i denna bruksanvisning förbehåller vi oss rätten till oanmälda ändringar. Ingen del av detta dokument får kopieras eller mångfaldigas på annat sätt utan föregående skriftligt samtycke. Alla rättigheter reserverade.

WilTec Wildanger Technik GmbH övertar inget ansvar för eventuella fel i denna bruksanvisning eller kopplingsschemana.

Fastän WilTec Wildanger Technik GmbH har gjort allt det kan för att ge dig en fullständig, felfri och aktuell bruksanvisning, kan fel inte uteslutas.

Hittade du ett fel eller har du ett förslag till en förbättring? Du får gärna kontakta oss per e-post eller vårt kontaktformulär. Vi ser fram emot ditt meddelande.

Vår e-postadress:

[service@wiltec.info](mailto:service@wiltec.info)

Vårt kontaktformulär:

<https://www.wiltec.de/contacts/>

Den aktuella versionen av denna bruksanvisning i flera språk hittar du på vår nätbutik:

<https://www.wiltec.de/docsearch>

Vår postadress är:

WilTec Wildanger Technik GmbH  
Königsbenden 12  
52249 Eschweiler  
TYSKLAND

Använd följande adress för att skicka tillbaka varorna på grund av utbyte, reparation eller andra skäl. Obs! Kontakta vårt serviceteam för att säkerställa en smidig reklamation eller utbyte.

Retourenabteilung  
WilTec Wildanger Technik GmbH  
Königsbenden 28  
52249 Eschweiler  
TYSKLAND

E-post: **service@wiltec.info**

Tel: +49 2403 55592-0

Fax: +49 2403 55592-15




## Introduktion

Tack för att du köpte denna kvalitetsprodukt. Vi ber dig att alltid vidta grundläggande säkerhetsåtgärder när du använder produkten för att minimera skaderisken. Läs noga igenom bruksanvisningen och förvissa dig att du har förstått allt.

Förvara bruksanvisningen så att den står till förfogande.

## Montering

1. Ta ut alla delar ur förpackningen och granska om de är fullständiga.
  2. Granska om UV-lampan monterades på rätt sätt innan du monterar de övriga delarna:
    - Lös höljet genom att trycka de två tryckpunkterna på höljets sidor.
    - Granska om UV-lampan är i den rätta positionen. Om den inte sitter på rätt sätt ska det åtgärdas. Lös skruvkopplingen och vrid skruvmuttern medsols för att lösa kvartsglashylsan (flytta inte o-ringen som sitter under hylsan).
    - Sätt in UV-lampan på nytt.
    - Sätt in kvartsglashylsan igen och se till att o-ringen under hylsan sitter på rätt sätt.
    - Dra skruvmuttern fast och sätt in höljet igen.
  3. Fäst sugkopporna på pumpens bakre platta och fäst sedan plattan på pumpen.
  4. Fäst venturiröret på apparaten.
  5. Fäst pumpen på akvariets glasskiva med hjälp av sugkopporna.
-  **Obs:** Apparaten måste vara fullständigt neddoppad i vattnet.
6. Slå på UV-lampan genom att skjuta på/av-brytaren ("on/off") till vänster.
  7. Placera venturiröret ovanför vattenytan så att luft kan ströma igenom venturiventilen.
  8. Koppla in pumpen i strömkretsen.

## Underhåll

- Du kan besluta dig själv för hur ofta du rengör apparaten; det beror på vattenvolymen och antalet fiskar. Den bästa tidpunkten för rengöring av filtret är när vattnet utbyts eftersom vattnet kan användas för att rengöra alla delar på apparaten.
- Delarna som måste rengöras:
  - Nr. 5: Rotor
  - Nr. 4: justerbar utlopp / munstycke
  - Nr. 14–16: Filtersvamp, filterhölje, lock
  - Nr. 3: Filterkorg

## Utbyte av UVC-lampan

- UVC-lampan måste bytas ut var sjätte månad även om den fortfarande är intakt. På det viset garanteras att UVC-lampans effektivitet alltid är optimal.
- Se till att UVC-lampan alltid fungerar med hjälp av UVC-visaren på apparatens framsida. Om UVC-visaren lyser betyder det att UVC-lampan fungerar.
- Följ beskrivningen nedan för att byta ut lampan:
  - Koppla bort pumpen från strömkretsen.
  - Ta apparaten ut ur akvariet.
  - Tryck knapparna på båda sidor av höljet för att separera det från motorn.
  - Lös skruvkopplingen och vrid skruvmuttern motsols för att lösa kvartsglashylsan (flytta inte o-ringen som sitter under hylsan).
  - Ta ut den gamla UVC-lampan och sätt in den nya.
  - Sätt in kvartsglashylsan igen och se till att o-ringen under hylsan sitter på rätt sätt.
  - Dra skruvmuttern fast och sätt in höljet igen.



## Säkerhetsanvisningar



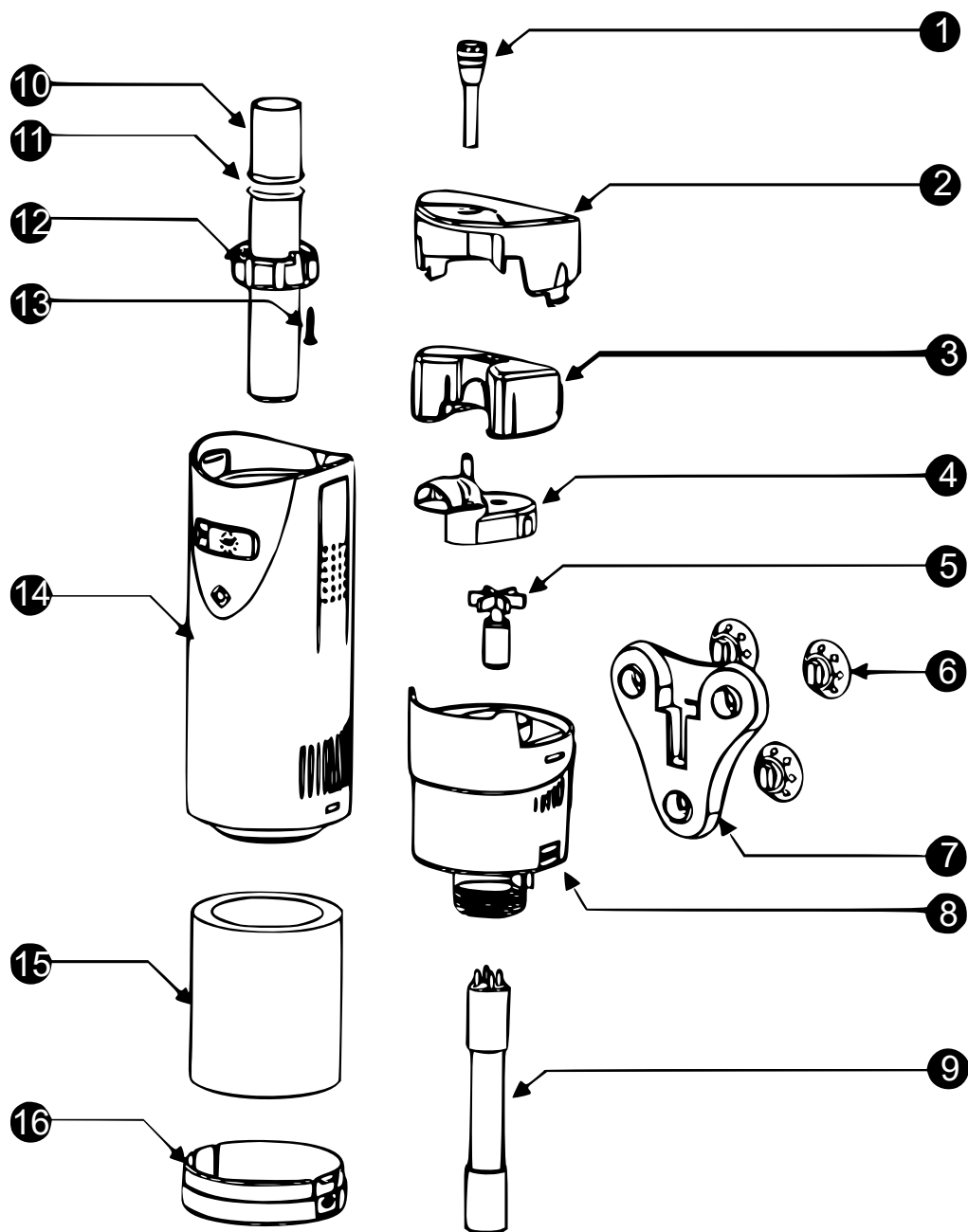
**OBS!**

- Koppla bort apparaten från elnätet innan varje montering eller underhåll.
- Ta endast apparaten i drift när den är fullständigt neddoppad i vattnet.
- Låt aldrig apparaten köra utan vatten, annars kan den överhettas och skadas permanent.
- Ändra inte apparatens konstruktion och utföra utbyte av delarna endast enligt denna bruksanvisning.
- Alla anslutningar måste vara jordade.
- Använd endast apparaten med den avsedda spänningen.
- Apparaten är endast lämplig för att pumpa vatten. Använd aldrig den för andra vätskor.
- Vattnets temperatur får inte vara högre än 30 °C.

## Tekniska uppgifter

Artikelnummer	50985	50986
Modell	CUP-807	CUP-809
Elförsörjning	220–240 V/50 Hz	220–240 V/50 Hz
Totaleffekt (W)	10	10
UVC-lampa (W)	7	9
Max. akvarievoly (l)	500	720
Flöde (l/h)	700	700
Uppfordringshöjd (m)	1,5	1,5

## Sprängskiss och delförteckning



Nr.	Beteckning	Nr.	Beteckning
1	Venturirör	9	UVC-lampa
2	Övre lock	10	Kvartsglashylsa
3	Filterkorg	11	O-ring
4	Justerbart utlopp	12	Mutter kvartsglashylsa
5	Pumpaxeln och rotor	13	Skruv
6	Sugkopp	14	Filterhölje
7	Bakre platta	15	Filtersvamp
8	Motor	16	Nedre lock

## Regleringar av avfallshanteringen

EU-direktivet för hantering av elektrisk och elektronisk utrustning (WEEE, 2012/19/EU) blev införlivat i den tyska lagen för elektronikavfall.

Symbolen som visar en genomstryknad soptunna kännetecknar alla WEEE-berörda produkter från WilTec. Symbolen betyder att produkten får ej kastas in i hushållssopor.

WilTec Wildanger Technik GmbH registrerades av den tyska registreringsinstansen EAR (Stiftung Elektro-Altgeräte Register). WilTecs WEEE-registreringsnummer är DE45283704.

Avfallshandling av begagnade elektriska och elektroniska produkter (tillämplig för alla länder av Europeiska unionen och alla länder med ett separat källsorteringssystem för dessa produkter).

Symbolen på förpackningen eller produkten själv betyder att produkten får ej kastas in i hushållssopor. Produkten måste inlämnas till återvinningsstation för elektrisk och elektronisk utrustning.

Genom den lämpliga avfallshandlingen av din produkt skyddar du miljön och dina medmänniskors hälsa. En olämplig avfallshandling utgör en risk för miljön och människors hälsa.



Materialåtervinning hjälper att minska förbrukningen av råmaterial.

Din kommun, dina kommunala behandlingsanläggningar eller affären där du köpte produkten kan ge dig vidare informationer om materialåtervinningsprocessen.

Adress:  
 WilTec Wildanger Technik GmbH  
 Königsbenden 12 / 28  
 52249 Eschweiler TYSKLAND

Viktig anmärkning:

Varje sätt av delvis eller fullständigt mångfaldigande eller kommersiellt nyttjande av denna bruksanvisning behöver ett skriftligt godkännande från WilTec Wildanger Technik GmbH.