

Istruzioni per l'uso

Pompa per laghetti serie NEO

51000–51011



Immagine simile. Varia a seconda dei modelli

Prima di mettere in funzione il dispositivo, leggere attentamente le istruzioni.

Con riserva di modifiche tecniche!

In vista di eventuali sviluppi del prodotto, le informazioni e le illustrazioni contenute in questo manuale possono essere soggette a modifiche.

Aggiornamento della documentazione

Se ha proposte migliorative o vuole segnalarci delle incongruenze, non esiti a contattarci.



Le informazioni contenute in questo documento sono soggette a modifiche senza preavviso. Nessuna parte di questo documento può essere copiata o riprodotta in qualsiasi forma senza previo consenso scritto. Tutti i diritti sono riservati.

WilTec Wildanger Technik GmbH non si assume alcuna responsabilità per eventuali errori contenuti nel manuale per l'uso o negli schemi di collegamento.

Sebbene WilTec Wildanger Technik GmbH abbia perseguito ogni sforzo per garantire che il presente manuale utente sia completo, preciso e aggiornato, non si possono escludere errori.

Se riscontra un errore o vuole dare un suggerimento di miglioramento, saremo lieti di ascoltarvi.

È possibile inviare un'e-mail a:

service@wiltec.info

o utilizzare il nostro modulo di contatto su:

<https://www.wiltec.de/contacts/>

La versione aggiornata di questo manuale in diverse lingue è disponibile sul nostro shop online:

<https://www.wiltec.de/docsearch>

Il nostro indirizzo postale è:

WilTec Wildanger Technik GmbH
Königsbenden 12
52249 Eschweiler

Per restituire la merce ai fini della sua sostituzione, riparazione o per altri scopi, si prega di utilizzare il seguente indirizzo. Attenzione! Per assicurare che la gestione del reclamo o la restituzione della merce sia gestita senza problemi, si prega di contattare il nostro team di assistenza anticipatamente.

Reparto resi
WilTec Wildanger Technik GmbH
Königsbenden 28
52249 Eschweiler

E-mail: **service@wiltec.info**

Tel: +49 2403 55592-0

Fax: +49 2403 55592-15



Introduzione

Grazie per aver scelto di acquistare questo prodotto di qualità. Per ridurre al minimo il rischio di lesioni, vi chiediamo di prendere sempre alcune precauzioni di sicurezza basilari nell'impiego di questo prodotto. A tal fine, vi preghiamo di leggere attentamente le presenti istruzioni per l'uso e di assicurarvi di aver ben compreso il loro contenuto.

Conservare questo manuale in un luogo sicuro.

Indicazioni di sicurezza

ATTENZIONE:

- L'utilizzo del presente dispositivo in prossimità di acqua stagnante, laghetti artificiali o da giardino è consentito solo con un interruttore di corrente differenziale, avente la corrente nominale fino a 30 mA (disposizioni prescritte da VDE – Federazione tedesca dell'industria elettrotecnica, elettronica e informatica – 0100 Parte 702 e 738).
- Il dispositivo non deve essere messo in funzione in piscine o in vasche di ogni sorta durante la balneazione di persone o animali. Per ulteriori informazioni, consulti un elettricista.
- Questo dispositivo non è destinato all'uso da parte di persone con limitate capacità fisiche, sensoriali, mentali, o che sono prive di esperienza. È consigliata la supervisione di una persona con le adeguate competenze tecniche, pienamente in grado di mettere in funzione il dispositivo.
- Tenere fuori dalla portata dei bambini.

ATTENZIONE:

- Prima di ogni utilizzo, supervisionare il dispositivo. Non utilizzare il prodotto, se i dispositivi di sicurezza sono danneggiati o usurati. Non mettere mai fuori uso i dispositivi di sicurezza.
- Fare del dispositivo un uso conforme allo scopo previsto e a quanto prescritto dal presente manuale.
- Nell'area di lavoro, l'utente ha la piena responsabilità della sicurezza.
- Se il cavo o la spina sono danneggiati a causa di effetti esterni, il cavo non deve essere riparato, bensì sostituito con uno nuovo. Questo lavoro può essere eseguito solo da un elettricista qualificato.
- La tensione di corrente alternata da 230 V, indicata sulla targhetta del dispositivo, deve corrispondere alla tensione di rete esistente.
- Non sollevare, trasportare o fissare il dispositivo per mezzo del cavo di alimentazione
- Si assicuri che i collegamenti elettrici risiedano in zone protette da allagamenti o umidità.
- Prima di qualsiasi intervento sul dispositivo, estrarre la spina di alimentazione.
- Evitare di esporre il dispositivo a un getto d'acqua diretto.
- L'utente è responsabile dell'osservanza delle prescrizioni in materia di sicurezza, nonché della corretta installazione del dispositivo (rivolgersi a un elettricista se necessario).
- L'utente ha il dovere di prevenire difettosità del dispositivo e danni causati da un allagamento delle aree interessate, attraverso l'adozione di misure cautelari adeguate (ad es. installando un impianto di allarme, utilizzando una pompa di riserva, ecc.).
- In caso di guasto del dispositivo, i lavori di riparazione possono essere eseguiti esclusivamente da un elettricista qualificato.
- Il dispositivo non deve mai funzionare a secco o con una linea di aspirazione completamente chiusa. In caso di danni al dispositivo causati da un funzionamento al secco, la garanzia decade.
- Il dispositivo non deve essere utilizzato per le piscine.
- Il dispositivo non deve essere installato nel circuito dell'acqua potabile.

AVVERTENZE:

Prenda un'accurata visione di tutte le prescrizioni di sicurezza. La mancata osservanza delle stesse, può provocare scosse elettriche, incendi e/o lesioni gravi.

Conservi tale libretto illustrativo per un'eventuale consultazione in futuro.

Resistenza

La temperatura del liquido movimentato in funzionamento continuo non deve superare i +35 °C. Eviti assolutamente la movimentazione di liquidi aggressivi (acidi, alcali, ecc.) o liquidi aventi sostanze abrasive (p. es. sabbia).

Collegamento elettrico

- Il collegamento elettrico è realizzato con una presa a terra 230 V ~ 50 Hz. Copertura di almeno 10 A.
- Una protezione termica integrata tutela il motore da sovraccarichi o blocchi. In caso di surriscaldamento, la pompa si spegne automaticamente e, dopo il raffreddamento, si riaccende.

Allaccio

La pompa è già dotata di una presa di sicurezza ed è progettata per il collegamento a una presa da 230 V ~ 50 Hz. Fare attenzione che la presa sia adeguatamente sicura (almeno 6 A). Inserire la spina della pompa nella presa; la pompa è pronta per il funzionamento.



Installazione

Posizionare la pompa sott'acqua e assicurarsi che non entri acqua nella presa.

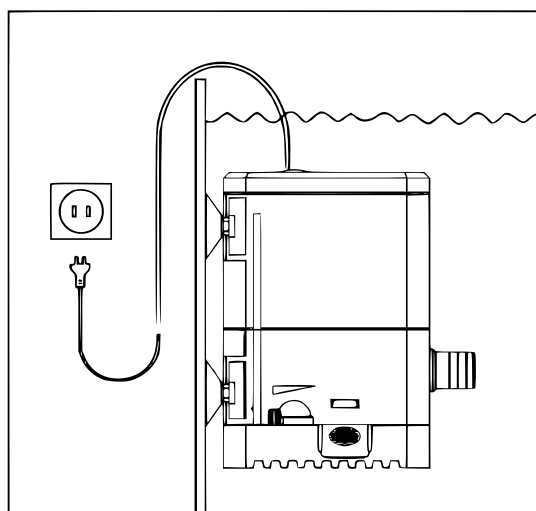


Figura 1

La pompa deve essere installata o in una posizione fissa con tubo fisso o in una posizione fissa con un tubo flessibile.

Uso come pompa sommersa (Fig. 1)

- Immergere completamente la pompa nel laghetto in modo tale da riempirla d'acqua.
- Per proteggere la pompa da otturazioni, posizionarla al di sopra del fango del laghetto.
- La pompa viene avviata inserendo la spina di alimentazione.



Messa in funzione

Dopo aver letto attentamente le istruzioni di installazione e funzionamento, è possibile mettere in funzione la pompa osservando i seguenti punti:

1. Controlli che il tubo di mandata sia installato correttamente.
2. Si assicuri che il collegamento elettrico sia 230 V~50 Hz.
3. Controlli che la presa di corrente sia in sicurezza.
4. Si assicuri che non ci sia umidità o acqua sul cavo di rete.
5. Posizioni la pompa al di sotto della superficie dell'acqua.
6. Non faccia funzionare a secco la pompa.
7. Non utilizzi la pompa senza filtro.

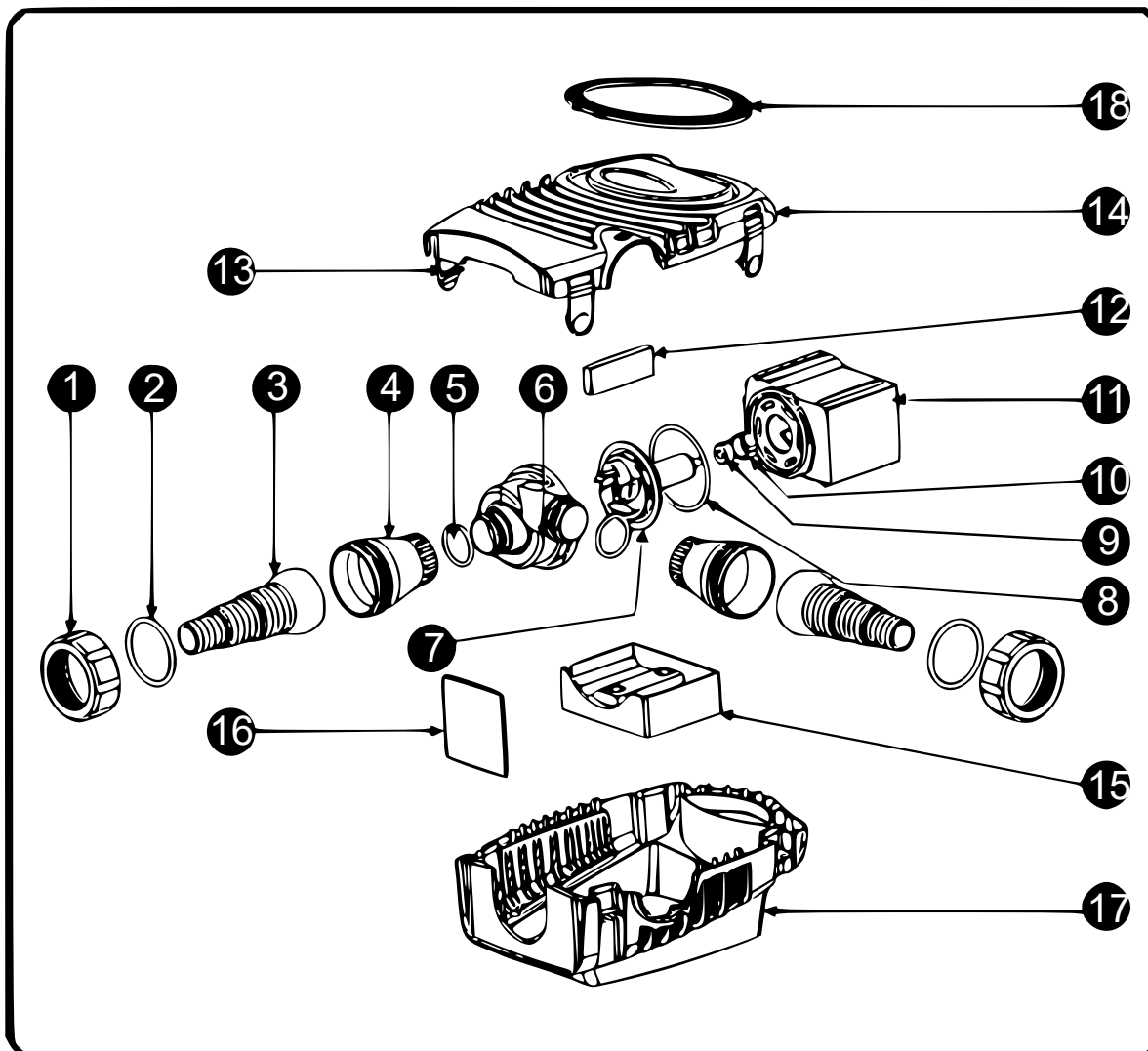
Istruzione per la manutenzione

- La pompa per laghetti è un prodotto di provata qualità, sottoposto a severi controlli finali.
- Per garantire una lunga durata e un funzionamento continuo, raccomandiamo la massima cura e un controllo periodico.
- Per garantire il corretto funzionamento della pompa, è necessario pulirla regolarmente.
- Si consiglia una pulizia settimanale.

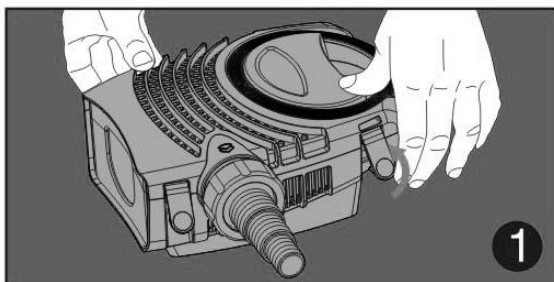
Dispositivo a riposo durante l'inverno

1. Estrarre la pompa dall'acqua e scollegarla dall'alimentazione elettrica.
2. Pulire la pompa come descritto nel manuale.
3. Controllare che la pompa non presenti danni, come crepe nell'alloggiamento.
4. Conservare la pompa in un luogo al riparo dal gelo, possibilmente in un contenitore con acqua.

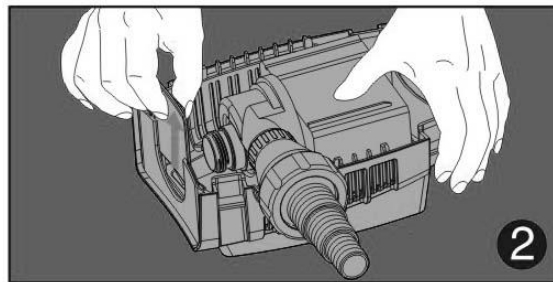
Vista esplosa, elenco di pezzi e montaggio della pompa



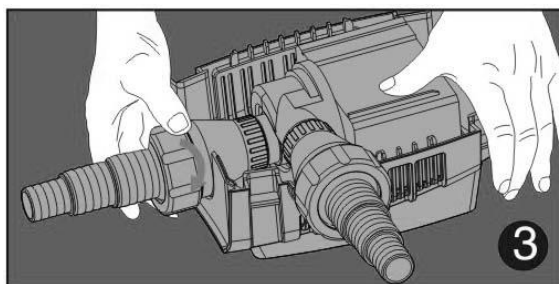
Nº	Denominazione	Nº	Denominazione
1	Anello a vite	10	Involucro cuscinetto a sfera
2	O-ring grande	11	Motore
3	Beccuccio ad anelli	12	Gommino di sicurezza
4	Adattatore	13	Clip di sicurezza
5	O-ring piccolo	14	Filtro superiore
6	Alloggiamento pompa	15	Base del motore
7	Rotore	16	Chiusura di ingresso
8	O-ring rotore	17	Filtro inferiore
9	Cuscinetto rotore	18	Anello del filtro



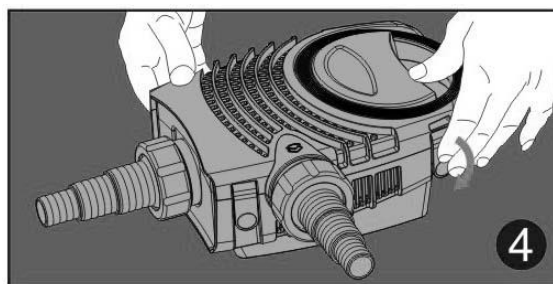
Aprire le 4 clip di chiusura e tirare verso l'altro i due laterali per aprire il filtro



Se si utilizza il beccuccio per l'ingresso, rimuovere la chiusura (pezzo nr. 16 dell'esplo).



Installate il beccuccio così come riportato nell'illustrazione 3.



Riporre nuovamente il filtro superiore nella stessa posizione e chiudere le clip di fissaggio.

Specificazioni tecniche

№ di articolo	Modello	Potenza assorbita (W)	Mass. portata (l/h)	Prevalenza (m)
51000	NEO2800	10	3000	2
51001	NEO3800	20	3600	2,8
51002	NEO4800	30	4500	4
51003	NEO5800	40	5200	4,8
51004	NEO5000	30	5000	3,3
51005	NEO6000	40	6000	4,2
51006	NEO7000	50	7000	4,6
51007	NEO8000	70	8000	5,6
51008	NEO10000	80	10.000	6,0
51009	NEO12000	100	12.000	6,5
51010	NEO14000	120	14.000	7
51011	NEO16000	140	16.000	7,5

- **Alimentazione:** 230 V~50 Hz
- **Lunghezza del cavo (m):** 10
- **Taglio di particelle (mm):** 6
- **Collegamenti per tubi (mm):** 25 / 33 / 38 (1"-1½")

Istruzioni per lo smaltimento

La normativa europea sullo smaltimento delle apparecchiature elettriche ed elettroniche (WEE, 2012/19/UE) è stata messa in atto attraverso la legge sull'elettricità.

Tutti i dispositivi elettrici Wiltec regolamentati dal WEE sono contrassegnati con il simbolo di un bidone della spazzatura barrato. Questo simbolo indica che questo dispositivo non può essere smaltito nel cestino.

La società Wiltec Wildanger Technik GmbH ha registrato presso l'ufficio tedesco preposto EAR il numero di registrazione WEEE DE45283704.

Smaltimento di apparecchiature elettriche ed elettroniche usate (da utilizzare nei Paesi dell'Unione Europea e in altri Paesi europei con un sistema di raccolta speciale per questi dispositivi).

Il simbolo sul prodotto o sulla sua confezione indica che questo prodotto non deve essere trattato come normale rifiuto domestico, ma deve essere restituito ad un centro di raccolta preposto al riciclo di apparecchiature elettriche ed elettroniche.

Aiutando a smaltire correttamente questo prodotto, si protegge l'ambiente e la salute, entrambi messi in pericolo da uno smaltimento errato



Il riciclaggio dei materiali aiuta a ridurre il consumo delle materie prime.

Se si desidera avere maggiori informazioni riguardo allo smaltimento di quest'apparecchio, si possono contattare gli uffici del Comune, la ditta che si occupa della raccolta dei rifiuti o la ditta che ha venduto la merce.

Indirizzo:
 WilTec Wildanger Technik GmbH
 Königsbenden 12 / 28
 D-52249 Eschweiler

AVVISO IMPORTANTE

Ogni riproduzione, anche parziale, di questo manuale d'uso e ogni utilizzo commerciale, anche parziale, dello stesso è lecita solo con l'autorizzazione per iscritto della WilTec Wildanger Technik GmbH.