

Istruzioni per l'uso

Biofiltro laghetto CBF-200T, CBF-200U, CBF-200

51188-51190



Immagine simile. Varia a seconda dei modelli

Prima di mettere in funzione il dispositivo, leggere attentamente le istruzioni.

Con riserva di modifiche tecniche!

In vista di eventuali sviluppi del prodotto, le informazioni e le illustrazioni contenute in questo manuale possono essere soggette a modifiche.

Aggiornamento della documentazione

Se ha proposte migliorative o vuole segnalarci delle incongruenze, non esiti a contattarci.



Le informazioni contenute in questo documento sono soggette a modifiche senza preavviso. Nessuna parte di questo documento può essere copiata o riprodotta in qualsiasi forma senza previo consenso scritto. Tutti i diritti sono riservati.

WilTec Wildanger Technik GmbH non si assume alcuna responsabilità per eventuali errori contenuti nel manuale per l'uso o negli schemi di collegamento.

Sebbene WilTec Wildanger Technik GmbH abbia perseguito ogni sforzo per garantire che il presente manuale utente sia completo, preciso e aggiornato, non si possono escludere errori.

Se riscontra un errore o vuole dare un suggerimento di miglioramento, saremo lieti di ascoltarvi.

È possibile inviare un'e-mail a:

service@wiltec.info

o utilizzare il nostro modulo di contatto su:

<https://www.wiltec.de/contacts/>

La versione aggiornata di questo manuale in diverse lingue è disponibile sul nostro shop online:

<https://www.wiltec.de/docsearch>

Il nostro indirizzo postale è:

WilTec Wildanger Technik GmbH
Königsbenden 12
52249 Eschweiler

Per restituire la merce ai fini della sua sostituzione, riparazione o per altri scopi, si prega di utilizzare il seguente indirizzo. Attenzione! Per assicurare che la gestione del reclamo o la restituzione della merce sia gestita senza problemi, si prega di contattare il nostro team di assistenza anticipatamente.

Reparto resi
WilTec Wildanger Technik GmbH
Königsbenden 28
52249 Eschweiler

E-mail: **service@wiltec.info**

Tel: +49 2403 55592-0

Fax: +49 2403 55592-15



Introduzione

Grazie per aver scelto di acquistare questo prodotto di qualità. Per ridurre al minimo il rischio di lesioni, vi chiediamo di prendere sempre alcune precauzioni di sicurezza basilari nell'impiego di questo prodotto. A tal fine, vi preghiamo di leggere attentamente le presenti istruzioni per l'uso e di assicurarvi di aver ben compreso il loro contenuto.

Conservare questo manuale in un luogo sicuro.

Indicazioni di sicurezza

ATTENZIONE:

Questo dispositivo non è destinato all'uso da parte di persone con limitate capacità fisiche, sensoriali, mentali, o che sono prive di esperienza. È consigliata la supervisione di una persona con le adeguate competenze tecniche, pienamente in grado di mettere in funzione il dispositivo. Tenere fuori dalla portata dei bambini.

ATTENZIONE:

- Prima di ogni utilizzo, supervisionare il dispositivo. Non utilizzare il prodotto, se i dispositivi di sicurezza sono danneggiati o usurati. Non mettere mai fuori uso i dispositivi di sicurezza.
- Fare del dispositivo un uso conforme allo scopo previsto e a quanto prescritto dal presente manuale.
- Nell'area di lavoro, l'utente ha la piena responsabilità della sicurezza.
- Il dispositivo non deve essere installato nel circuito dell'acqua potabile.
- Il dispositivo deve essere installato solo fuori dall'acqua.
- Assicurarsi che il dispositivo non possa cadere in acqua.
- Posizionare il dispositivo in modo che non sia esposto alla luce solare diretta.
- I beccucci universali, se necessario, devono essere accorciati per adattarli al diametro del tubo.
- Installare tubi e fascette stringitubo.

AVVERTENZA:

Leggere tutte le disposizioni di sicurezza e le istruzioni. Conservare tutte le avvertenze ed istruzioni per uso futuro.

Resistenza

- La temperatura del liquido movimentato in funzionamento continuo non deve superare i +35 °C.
- Il dispositivo è destinato esclusivamente al filtraggio di laghetti da giardino.
- Il dispositivo non è adatto per il filtraggio di acqua superiore con temperatura pari a 40 °C o inferiore a 8 °C.
- Non utilizzare in combinazione con olio, benzina o lubrificante. Il filtro non è resistente al gelo. Pertanto, si consiglia di non utilizzare il filtro in inverno.
- Il filtro non deve essere usato sott'acqua.
- Il filtro deve essere installato ad almeno 2 m dal bordo del laghetto.



Dati tecnici

Modello	CBF-200T	CBF-200U	CBF-200
Numero articolo	51188	51189	51190
Dimensioni (mm)	400 × 275 × 400		
Portata max. (l/h)	6000		
Entrata tubo (mm)	20, 25 (3/4", 1 1/4")	20, 25, 32 (3/4"–1 1/4")	
Scarico (mm)	50		
Numero tappeti filtranti	1		
Numero spugne trama grossa	1		
Numero spugne trama fine	1		
Per laghetti con pesci fino a (l)	4000		
Per laghetti decorativi fino a (l)	8000		
Potenza lampada UV (W)	9	–	

Circolazione

A seconda del tipo di utilizzo, il ciclo di circolazione ottimale dipende da diversi fattori: presenza di pesci e/o piante acquatiche, radiazione solare, purezza dell'acqua desiderata. Naturalmente, se necessario, vanno abbinati altri dispositivi per una filtrazione ottimale.

In via generale, vanno distinti due criteri fondamentali (su questo tema, ci sono differenti opinioni):

Circolazione ottimale del laghetto

Ovvero, la frequenza con cui l'intero contenuto del laghetto passa attraverso il filtro, entro un determinato arco di tempo (circolazione all'ora).

Le seguenti informazioni possono servire come linea guida:

- **Laghetto con presenza di Koi/pesci:**
 - 1 circolazione 3 ore e
 - fino a 2 circolazioni in 1 ora (senza piante e con un'alta quantità di pesci)
- **Laghetto da giardino/con piante:**

In un laghetto senza pesci si può fare a meno del ricircolo. Qui, acqua e piante sono dei buoni sostituti al sistema di filtrazione.
- **Laghetto artificiale balneabile:**
 - Il ciclo di circolazione dipende fortemente dalle piante e dalle proprie esigenze.
 - Il limite massimo è 1 circolazione 2–3 ore, il limite minimo è "nessuna circolazione".

Tempo di permanenza dell'acqua nel filtro/volume del filtro

- In questo caso, il volume effettivo del filtro utilizzato in sistemi depressurizzati diventa interessante: 51190 (CBF-200), 51189 (CBF-200U), 51188 (CBF-200T) = ca. 55 l
- Dopo un periodo di circa 2–3 settimane, i batteri nitrificanti si depositano nelle spugne del filtro e necessitano di tempo per sortire un effetto nell'acqua.



- L'arco di tempo ideale di cui necessita la pompa da laghetto per riempire completamente il filtro è compreso tra 1,5 e 3 min (in base ai volumi del filtro sopraccitati).
- Un filtro ben "rodato" non ha bisogno di 2–3 cicli di circolazione all'ora. A seconda delle dimensioni del laghetto, sono sufficienti 1–2 cicli ogni 10 ore.

Esempio di calcolo:

Mettiamo che la **pompa** incameri 10.000 l all'ora. Dato un **laghetto** da 100.000 l, viene completamente filtrato ogni 10 ore. In 24 ore, viene completamente filtrato 2,4 volte. Poiché il nostro **filtro** può contenere 250 l di acqua e in un'ora vengono convogliati 10.000 l, significa che il **filtro** sarà riempito completamente circa 40 volte in un'ora. Ovvero, viene riempito una volta ogni 1,5 min. Questo dà ai batteri 1,5 min di tempo per sterilizzare l'acqua che, in seguito, verrà rilasciata nel laghetto limpida e purificata.

**Consigliamo di trovare un buon compromesso tra i due criteri,
al fine di ottenere una filtraggio ottimale del laghetto.**

Uso previsto

- I prodotti di questa serie sono ideali per la pulizia di laghetti da giardino o con pesci. Se utilizzati correttamente, depurano l'acqua del laghetto in modo efficace.
- I materiali filtranti ecologicamente degradabili purificano l'acqua, filtrando meccanicamente i batteri e le scorie.

Caratteristiche della dotazione (pezzi in parte opzionali)

- pulizia efficiente mediante sterilizzazione a raggi ultravioletti prima della filtrazione
- forte filtrazione biologica mediante i filtri di grandi dimensioni; sistema multi-camera, facile da installare e pulire, grazie alla struttura modulare
- Il sistema di circolazione così concepito, già alla prima fase di filtrazione, riduce la pressione sul tessuto del filtro e la necessità di manutenzione.
- La progettazione funzionale del portafiltro consente una facile pulizia.
- indicatore di sporco
- indicatore di temperatura

Messa in funzione

1. Il filtro deve essere collocato su una superficie solida e piana, in una posizione di equilibrio stabile per evitare il traboccamento.
2. Quando si utilizza un chiarificatore UVC, il filtro deve essere posizionato ad almeno 2 m dal laghetto.
3. Prima della messa in funzione, lavare le spugne del filtro e i tappeti filtranti.
4. Posare con una pendenza sufficiente il tubo di scarico per l'uscita dell'acqua e il tubo per il drenaggio delle impurità verso il sistema fognario o l'aiuola.
5. Seghettare gli anelli del beccuccio non necessari.
6. In seguito, collegare il tubo al beccuccio e fissarlo con una fascetta.
7. Collegare l'altra estremità del tubo alla pompa.
8. Accendere il filtro solo quando è completamente pieno d'acqua.
9. Controllare che il filtro non presenti perdite.
10. Inserire la spina di alimentazione del filtro. Il filtro comincerà a funzionare.

AVVERTENZA:

Questo filtro offre un sistema di filtrazione biologica e richiede alcune settimane, a partire dalla sua installazione, per sortire gli effetti desiderati.

Pulizia e manutenzione

Attenzione! Scollegare sempre la spina di alimentazione della pompa prima di eseguire i lavori di pulizia e manutenzione.

Il dispositivo deve essere pulito solo se necessario (vedere indicatore di sporcizia **(1)**).



1. Spegnerne pompa e chiarificatore UV.
2. Rimuovere le spugne del filtro.
3. Le spugne possono essere lavate in acqua pulita e strizzate. In alternativa, è possibile utilizzare l'acqua del laghetto.
4. Non utilizzare mai detersivi o sapone, poiché questi distruggono i batteri nelle spugne del filtro.
5. Pulire anche il contenitore del filtro con acqua pulita.
6. Non è necessario sostituire o pulire contemporaneamente tutte le spugne del filtro: se vengono pulite/sostituite in parte, i batteri nitrificanti importanti vengono mantenuti e non devono riformarsi completamente.
7. Se il fondo del filtro è troppo sporco, scaricare tutta l'acqua.
8. Dopo la pulizia, reinstallare il filtro come descritto.

Pulizia del chiarificatore UV

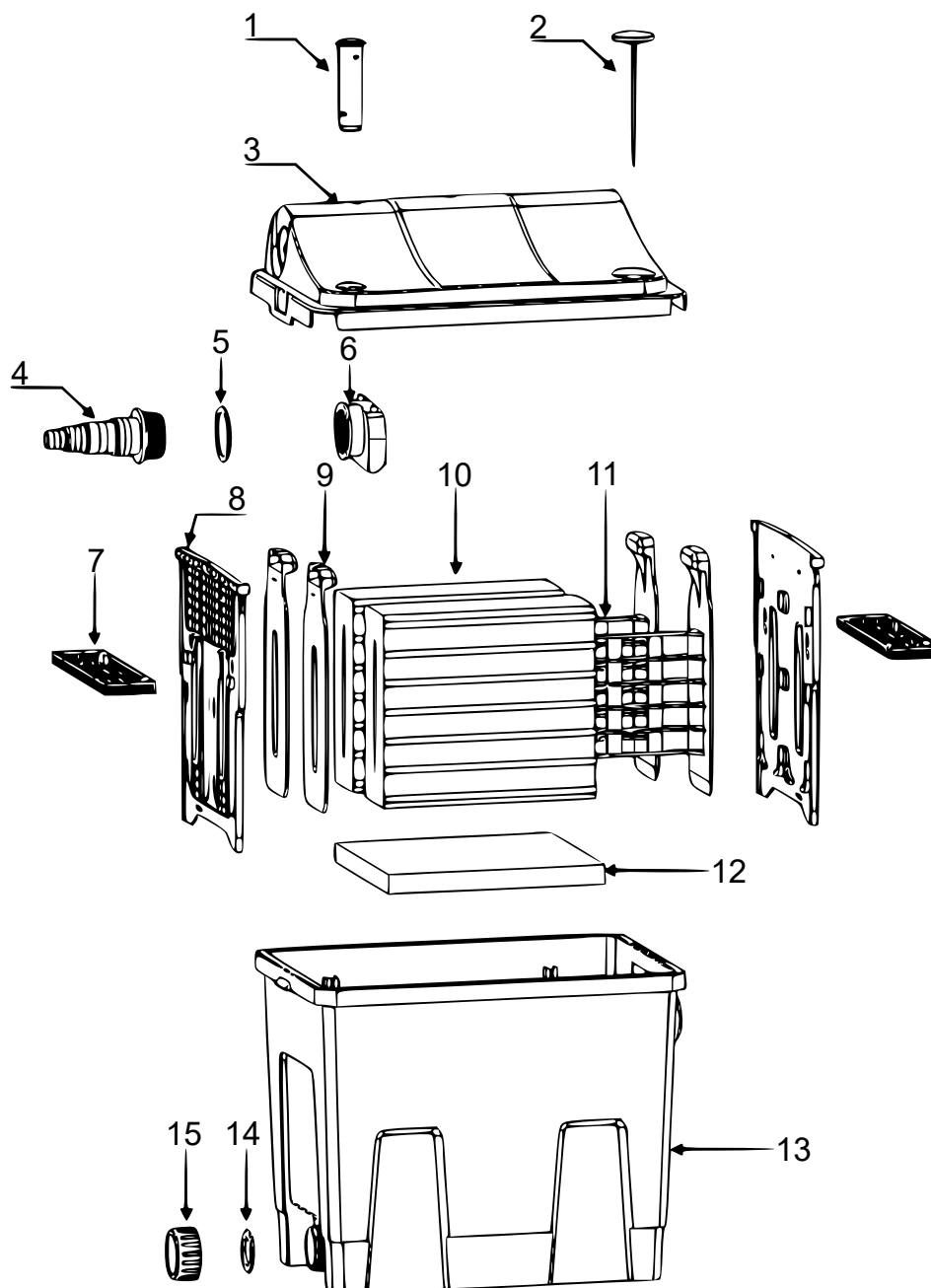
1. Aprire il coperchio del filtro e rimuovere il chiarificatore UV. Ruotare la testa del chiarificatore UV in senso antiorario ed estrarre con cautela il gruppo lampada.
2. Staccare delicatamente il tubo di vetro al quarzo dalla lampada UV.
3. Rimuovere l'o-ring dal tubo al quarzo e controllare se presenta danni.
4. Controllare la lampada UV e pulirla con un panno umido e pulito.
5. Pulire accuratamente il tubo al quarzo, sia all'interno che all'esterno. Sostituire la lampada UV se necessario.
6. Dopo 6000 ore di utilizzo, la lampada UV deve essere sostituita.

A temperature inferiori a 8 °C o superiori a 40 °C, il dispositivo deve essere messo fuori servizio! Svuotare il dispositivo e procedere con una pulizia accurata. Rimuovere tutti i materiali filtranti e farli asciugare. Durante l'inverno, conservare i materiali filtranti in un luogo asciutto lontano dal gelo. Coprire l'alloggiamento del filtro in modo che non possa penetrare acqua piovana. Svuotare il più possibile tubi e collegamenti.

Al riavvio, reinstallare i filtri con il lato aperto verso l'uscita.

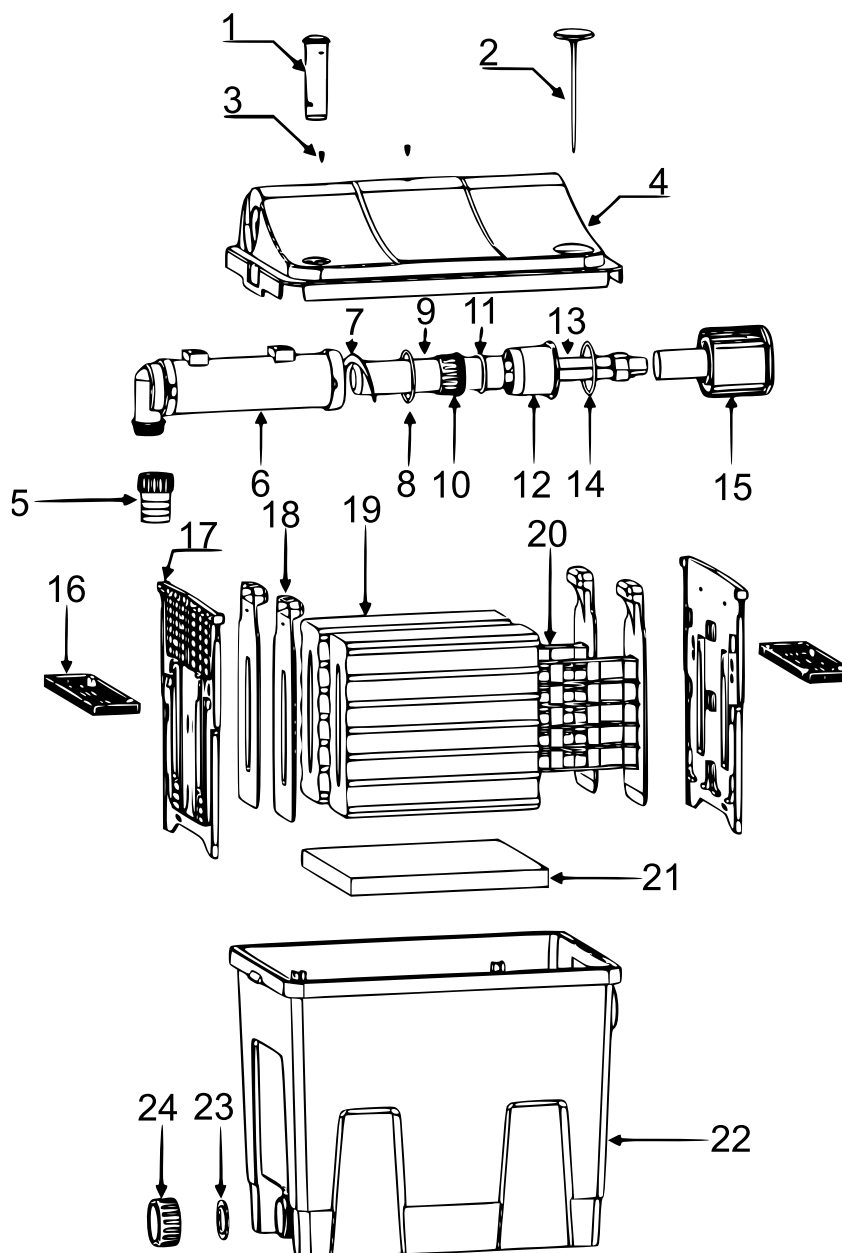
Viste esplose ed elenchi delle parti

51190 – CBF-200



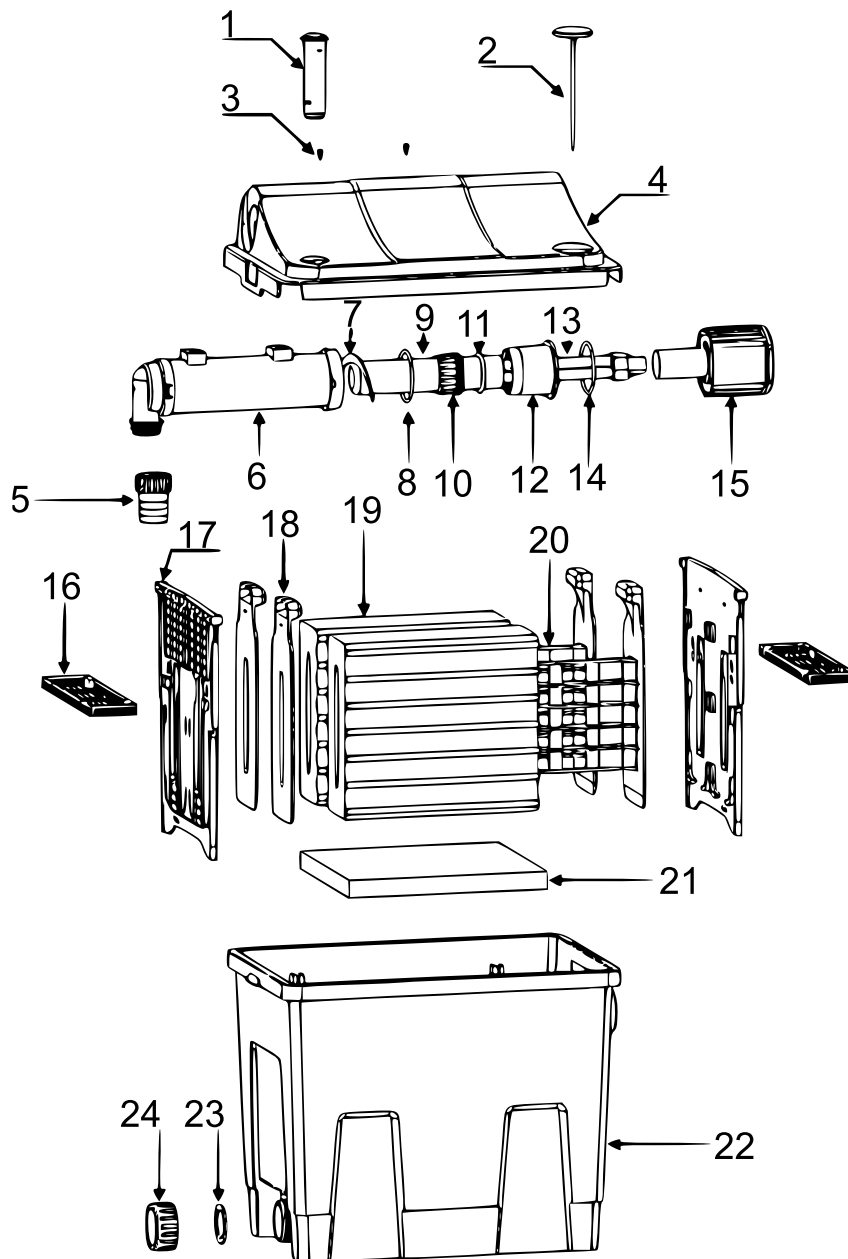
Nº	Denominazione	Nº	Denominazione	Nº	Denominazione
1	Indicatore di livello di acqua/impurità	7	Barra di blocco	12	Tappeto giapponese
2	Termometro	8	Griglia	13	Involucro del filtro
3	Coperchio	9	Placca di pressione spugna	14	Guarnizione 2
4	Entrata	10-1	Spugna blu grossa	15	Anello filettato
5	Guarnizione 1	10-2	Spugna gialla fine		
6	OX-Add/erogazione ossigeno	11	Supporto spugna		

51189 – CBF-200U



Nº	Denominazione	Nº	Denominazione	Nº	Denominazione
1	Indicatore di livello di acqua/impurità	10	Anello filettato	19-1	Spugna filtro blu
2	Termometro	11	O-ring 2	19-2	Spugna filtro gialla
3	Vite	12	Chiusura vetro al quarzo	20	Supporto spugna
4	Coperchio	13	Lampada UV	21	Tappeto giapponese
5	Scarico	14	O-ring 3	22	Involucro del filtro
6	Alloggiamento	15	Unità di collegamento	23	Guarnizione
7	Elica	16	Barra di blocco	24	Anello filettato / Scarico impurità
8	O-ring 1	17	Griglia		
9	Tube di vetro al quarzo	18	Placca di pressione spugna		

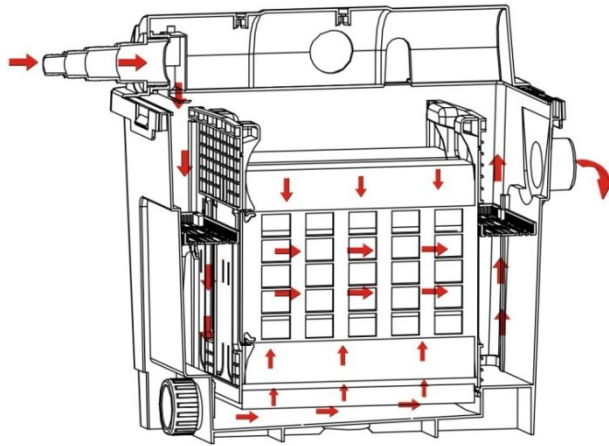
51188 – CBF-200T



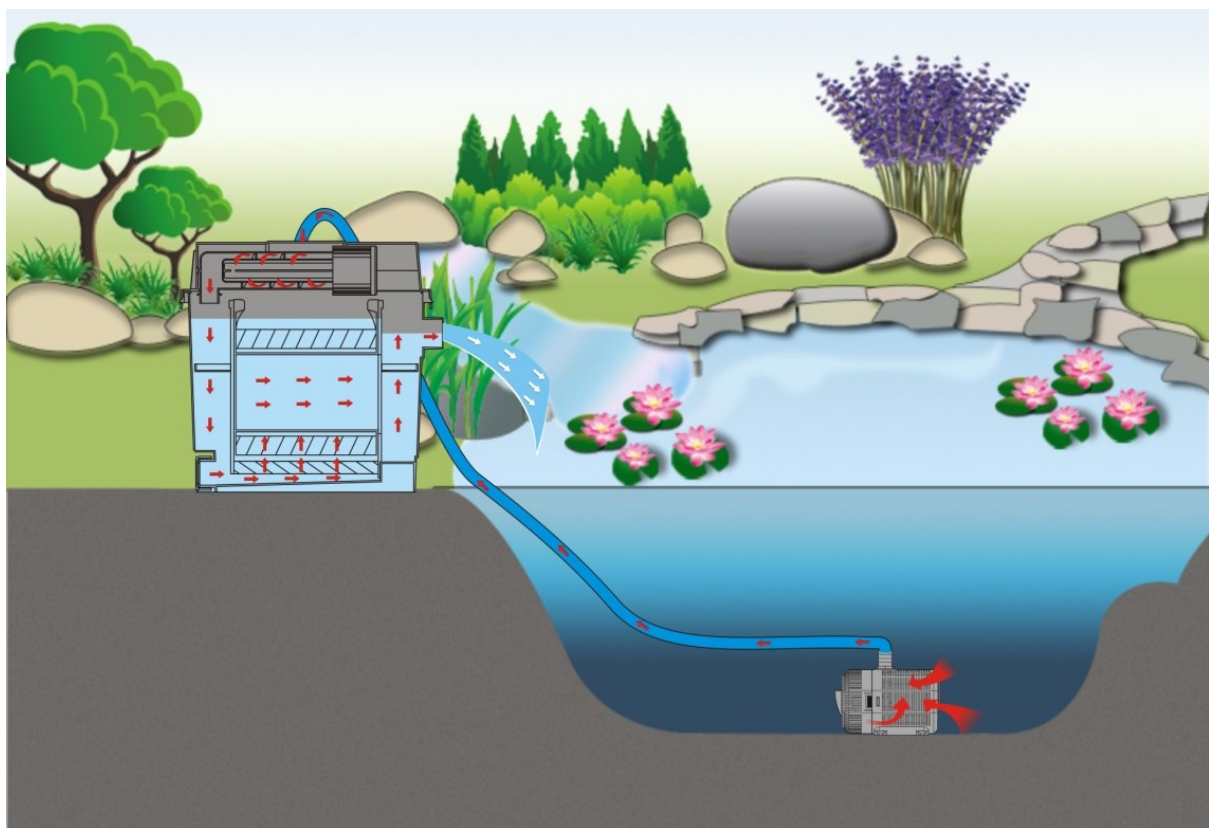
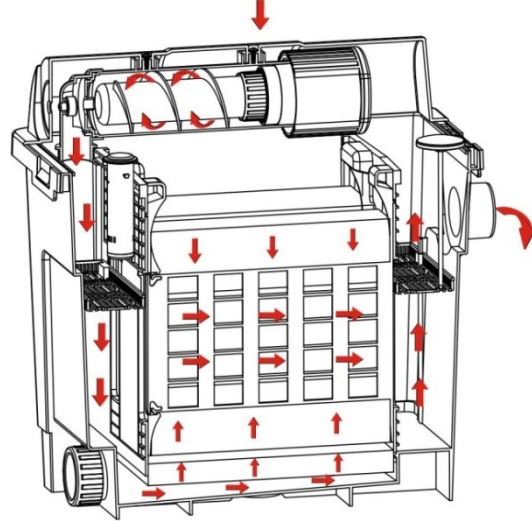
Nº	Denominazione	Nº	Denominazione	Nº	Denominazione
1	Indicatore di livello di acqua/impurità	10	Anello filettato	19-1	Spugna filtro blu
2	Termometro	11	O-ring 2	19-2	Spugna filtro gialla
3	Vite	12	Chiusura vetro al quarzo	20	Supporto spugna
4	Coperchio	13	Lampada UV	21	Tappeto giapponese
5	Scarico	14	O-ring 3	22	Involucro del filtro
6	Alloggiamento	15	Unità di collegamento	23	Guarnizione
7	Elica	16	Barra di blocco	24	Anello filettato / Scarico impurità
8	O-ring 1	17	Griglia	25	Pompa CQB-2000 (50248)
9	Tubo di vetro al quarzo	18	Placca di pressione spugna	26	Tubo 3 m ø20 mm

Funzionamento

51190 (CBF-200)



51189 (CBF-200U) e 51188 (CBF-200T)



Istruzioni per lo smaltimento

La normativa europea sullo smaltimento delle apparecchiature elettriche ed elettroniche (WEE, 2012/19/UE) è stata messa in atto attraverso la legge sull'elettricità.

Tutti i dispositivi elettrici Wiltec regolamentati dal WEE sono contrassegnati con il simbolo di un bidone della spazzatura barrato. Questo simbolo indica che questo dispositivo non può essere smaltito nel cestino.

La società Wiltec Wildanger Technik GmbH ha registrato presso l'ufficio tedesco preposto EAR il numero di registrazione WEEE DE45283704.

Smaltimento di apparecchiature elettriche ed elettroniche usate (da utilizzare nei Paesi dell'Unione Europea e in altri Paesi europei con un sistema di raccolta speciale per questi dispositivi).

Il simbolo sul prodotto o sulla sua confezione indica che questo prodotto non deve essere trattato come normale rifiuto domestico, ma deve essere restituito ad un centro di raccolta preposto al riciclo di apparecchiature elettriche ed elettroniche.

Aiutando a smaltire correttamente questo prodotto, si protegge l'ambiente e la salute, entrambi messi in pericolo da uno smaltimento errato



Il riciclaggio dei materiali aiuta a ridurre il consumo delle materie prime.

Se si desidera avere maggiori informazioni riguardo allo smaltimento di quest'apparecchio, si possono contattare gli uffici del Comune, la ditta che si occupa della raccolta dei rifiuti o la ditta che ha venduto la merce.

Indirizzo:
 WilTec Wildanger Technik GmbH
 Königsbenden 12 / 28
 D-52249 Eschweiler

AVVISO IMPORTANTE

Ogni riproduzione, anche parziale, di questo manuale d'uso e ogni utilizzo commerciale, anche parziale, dello stesso è lecita solo con l'autorizzazione per iscritto della WilTec Wildanger Technik GmbH.