

Manuale di istruzioni

Smielatore

51336

wiltec



Immagine a scopo rappresentativo, può variare a seconda del modello

Prima di mettere in funzione il dispositivo, leggere e seguire le istruzioni per l'uso e le indicazioni di sicurezza.

Con riserva di modifiche tecniche!

Come conseguenza del costante sviluppo del prodotto, illustrazioni, passaggi funzionali e dati tecnici possono essere soggetti a leggere variazioni.



Le informazioni contenute in questo documento sono soggette a modifiche senza preavviso. Nessuna parte di questo documento può essere copiata o riprodotta in qualunque forma senza previo consenso scritto di WilTec Wildanger Technik GmbH. Tutti i diritti riservati.

WilTec Wildanger Technik GmbH non si assume alcuna responsabilità per eventuali errori presenti in questo manuale di istruzioni o negli schemi di collegamento.

Sebbene WilTec Wildanger Technik GmbH abbia perseguito ogni sforzo per rendere questo manuale utente completo, corretto e aggiornato, non si esclude la presenza di errori.

Se ha proposte di miglioramento o errori da segnalare, non esiti a contattarci.

Scrivici un'e-mail all'indirizzo:

service@wiltec.info

o utilizzi il nostro modulo di contatto:

<https://www.wiltec.de/contacts/>

La versione aggiornata di queste istruzioni è disponibile in più lingue nel nostro shop online, al link:

<https://www.wiltec.de/docsearch>

Il nostro indirizzo postale è:

WilTec Wildanger Technik GmbH
Königsbenden 12
52249 Eschweiler (Germania)

Se desidera spedire indietro un articolo per la sua sostituzione, riparazione o altro, utilizzate il seguente indirizzo. Attenzione! Per poter garantire una gestione efficiente del reclamo o del reso, contatti il nostro servizio di assistenza prima di effettuare la spedizione.

Reparto resi
WilTec Wildanger Technik GmbH
Königsbenden 28
52249 Eschweiler (Germania)

E-mail: **service@wiltec.info**

Tel: +49 2403 55592-0

Fax: +49 2403 55592-15

Introduzione

Grazie per aver scelto di acquistare questo prodotto di qualità. Per ridurre al minimo il rischio di lesioni, prendere sempre alcune precauzioni di sicurezza basilari durante l'utilizzo del prodotto. Vi preghiamo pertanto di leggere attentamente il presente manuale di istruzioni e di assicurarvi di averne compreso il contenuto.

Conservare con cura il presente manuale.

Lo smielatore ad azionamento manuale ha una struttura stabile e resistente. È stato progettato per gli apicoltori appassionati con esigenze elevate. Tutte le parti che entrano a contatto con il miele sono in acciaio inossidabile e possono essere pulite facilmente. Lo smielatore ha le seguenti caratteristiche:

- Il fondo del contenitore è super resistente.
- Grazie ai 3 piedi d'appoggio, ha un supporto stabile.
- Il suo coperchio in plexiglas è bipartito e estraibile.
- Ha un inserto di supporto per i favi a 4 scomparti.
- È adatto a tutti i telai comuni, ad es. Zander, Langstroth, DN ecc.
- Lo smielatore non è dotato della ruota libera.

Dopo averla disimballata, verificare se la macchina ha al suo interno elementi di fissaggio e blocchi di sicurezza; questi vanno rimossi. Posizionare la macchina solo su una superficie piana e solida. La stabilità dello smielatore durante il funzionamento può essere aumentata con un fissaggio sul piano d'appoggio. Controllare il fissaggio delle viti sui piedi d'appoggio! Se una delle viti non è abbastanza stretta va serrata bene!

Prima della messa in funzione, controllare che tutte le parti dello smielatore non siano danneggiate. Fissare i piedi d'appoggio alla centrifuga tramite le viti e le rondelle in dotazione, così come mostrato nelle immagini seguenti.

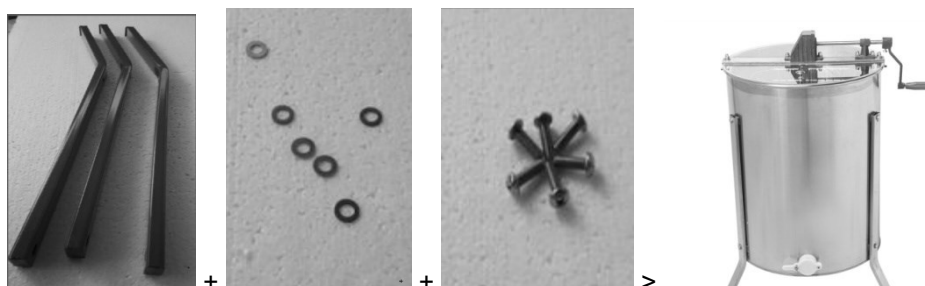


Figura 1: Montaggio dei piedini

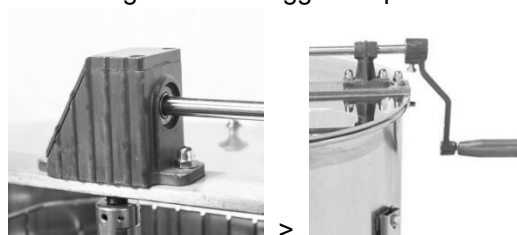


Figura 2: Montaggio della manovella



Figura 3: Montaggio del tappo di scarico di miele (può variare a seconda del modello)



Azionare la manovella per controllare il funzionamento della centrifuga. Il telaio interno dovrebbe essere in grado di girare in avanti e indietro senza problemi. In caso contrario, verificare che tutte le protezioni per il trasporto siano state rimosse e che la centrifuga non sia stata deformata durante il trasporto.

Utilizzo

- Controllare che l'uscita dello smielatore sia chiusa. Inserire i favi nel telaio e chiudere con cura il coperchio.
- I favi di solito devono essere voltati a mano due volte per ogni centrifuga. Centrifugare accuratamente i favi in entrambi i sensi per ottenere un'elevata resa di miele.

Manutenzione

Dopo l'uso, pulire accuratamente lo smielatore con acqua calda e, se necessario, utilizzare un detergente delicato. Se si utilizza un detergente, sciacquare accuratamente tutte le parti. Asciugare accuratamente tutte le parti dello smielatore prima di conservarlo. Assicurarsi che lo smielatore non si ribalti e non subisca urti violenti. Le deformazioni del contenitore compromettono il funzionamento dello smielatore.

Importante! Se si desidera lubrificare la manovella, utilizzare un olio per alimenti.

Lista dei componenti

№	Denominazione	Quantità	Utilizzo
1	Contenitore per l'estrazione del miele	1	
2	Piedi	3	
3	Chiusura	1	
4	Manovella	1	
5	Vite	6	Montaggio dei piedi
6	Rondella	6	Montaggio dei piedi
7	Coperchio	2	Coperchio diviso per una facile apertura

Dati tecnici

Altezza totale, manovella e piedi inclusi (cm)		circa 90
Contenitore	Altezza senza piedi d'appoggio (cm)	61
	Altezza con piedi d'appoggio (cm)	81
	Diametro esterno (cm)	49
	Diametro interno (cm)	circa 47
Cestello in acciaio inox per 4 favi (cm)		35±43
Dimensione mass. di ciascun favo (mm)		440±250
Diametro uscita dello scarico di miele (mm)		40
Distanza scarico di miele–fondo del contenitore (mm)		20 (richiudibile)

Avvertenza importante La riproduzione e l'uso ai fini commerciali di una parte o di tutto il manuale sono consentiti solo previa autorizzazione scritta di WilTec Wildanger Technik GmbH.