

## Mode d'emploi

### Pistolet pneumatique pour rivets

51507



Illustration similaire, peut varier selon le modèle

Veuillez lire et respecter le mode d'emploi et les consignes de sécurité avant la mise en service.

Sous réserve de modifications techniques !

En raison du développement constant, les illustrations, les étapes de fonctionnement ainsi que les données techniques peuvent varier légèrement.



Les informations contenues dans ce document sont susceptibles d'être modifiées sans préavis. Aucune partie de ce document ne peut être copiée ou reproduite sous une autre forme sans autorisation écrite préalable. Tous droits réservés.

La société WilTec Wildanger Technik GmbH décline toute responsabilité en cas d'erreurs dans ce manuel d'utilisation ou dans les schémas de raccordement.

Bien que WilTec Wildanger Technik GmbH ait tout mis en œuvre pour que ce manuel d'utilisation soit complet, précis et à jour, une marge d'erreur peut néanmoins subsister.

Si vous trouviez une erreur ou si vous désiriez nous communiquer des suggestions quant aux améliorations à apporter, n'hésitez pas à nous contacter. Vos messages seront les bienvenus !

Pour tout renseignement, écrivez-nous à l'adresse électronique suivante :

[service@wiltec.info](mailto:service@wiltec.info)

Ou bien utilisez le formulaire de contact qui figure dans le lien suivant :

<https://www.wiltec.de/contacts/>

La version actuelle de ce manuel d'utilisation est disponible dans plusieurs langues dans notre boutique en ligne. Cliquez sur le lien ci-dessous :

<https://www.wiltec.de/docsearch>

Pour un envoi par voie postale de vos réclamations, notre service après-vente se tient à votre disposition à l'adresse suivante :

WilTec Wildanger Technik GmbH  
Königsbenden 12  
52249 Eschweiler

Pour le retour de votre marchandise en vue d'un échange, d'une réparation ou autre, veuillez utiliser également l'adresse suivante. **Attention !** Ne renvoyez jamais la marchandise sans l'accord préalable de notre SAV. Autrement, l'envoi sera refusé à la réception.

Retourenabteilung  
WilTec Wildanger Technik GmbH  
Königsbenden 28  
52249 Eschweiler

À votre écoute et joignable via :

E-mail : **service@wiltec.info**  
Tél : +49 2403 977977-4 (équipe francophone)  
Fax : +49 2403 55592-15

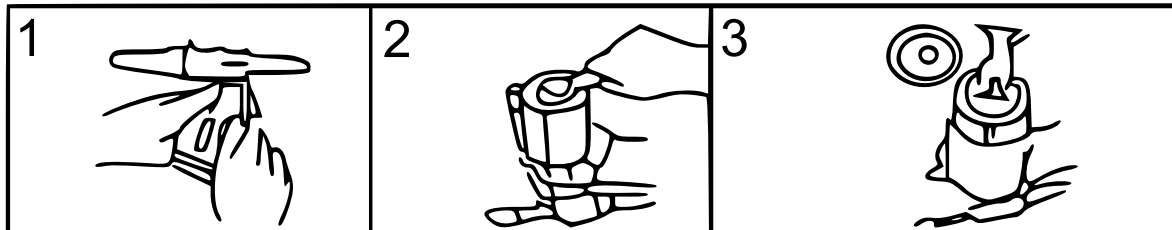
---

## Introduction

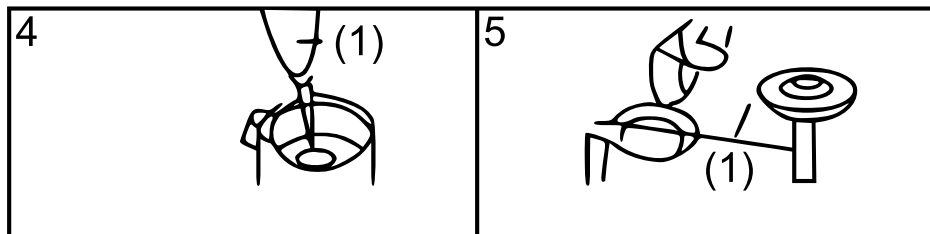
Merci d'avoir opté pour ce produit de qualité. Afin de réduire tout risque de blessure, nous vous prions de toujours prendre quelques mesures de sécurité de base lors de l'utilisation de cet article. Veuillez lire attentivement ce manuel et vous assurer de l'avoir bien compris. Conservez ce mode d'emploi dans un lieu sûr.

## Entretien de la riveteuse et ajout d'huile

1. Désaccouplez le pistolet du tuyau à air.
2. Utilisez une clé à molette ou une clé mixte (non incluse à la livraison) pour démonter la tête de l'outil (Fig. 1).
3. Ouvrez le couvercle inférieur à l'aide de la clé anglaise (Fig. 2).
4. Retirez le piston du vérin (Fig. 3).



5. Nettoyez l'intérieur et le boîtier du cylindre.
6. Versez l'huile de lubrification (Fig. 4).
7. Nettoyez la jupe de piston et lubrifiez la paroi intérieure du cylindre et le joint torique (Fig. 5).

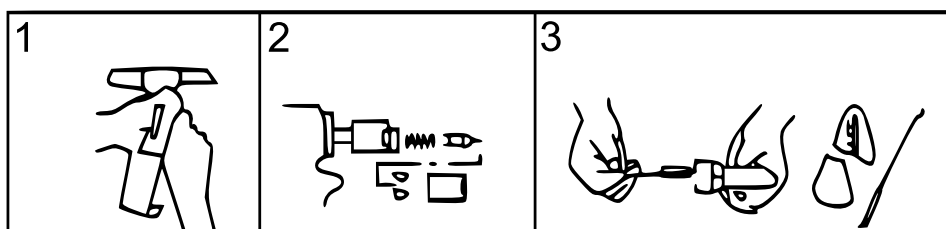


(1) = huile

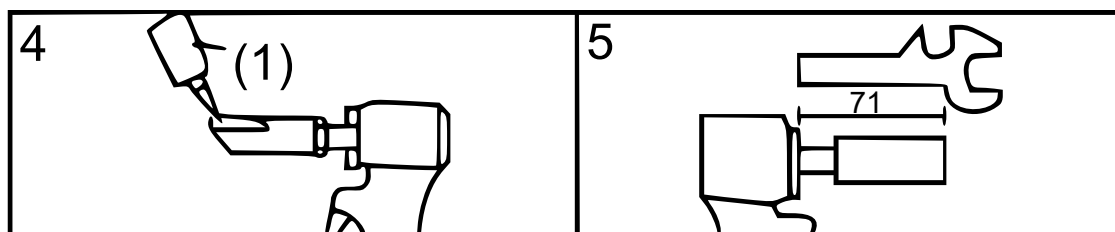
8. Remontez la riveteuse en mettant les places à leur endroit initial.

## Entretien minutieux de la tête du pistolet à rivets

1. Désaccouplez le pistolet à rivets du tuyau à air.
2. Démontez la partie de la tête à l'aide d'une clé (Fig. 1).
3. Utilisez une clé pour démonter l'appareil (Fig. 2).
4. Nettoyez tous les composants ainsi que l'intérieur de la partie de la tête (Fig. 3).



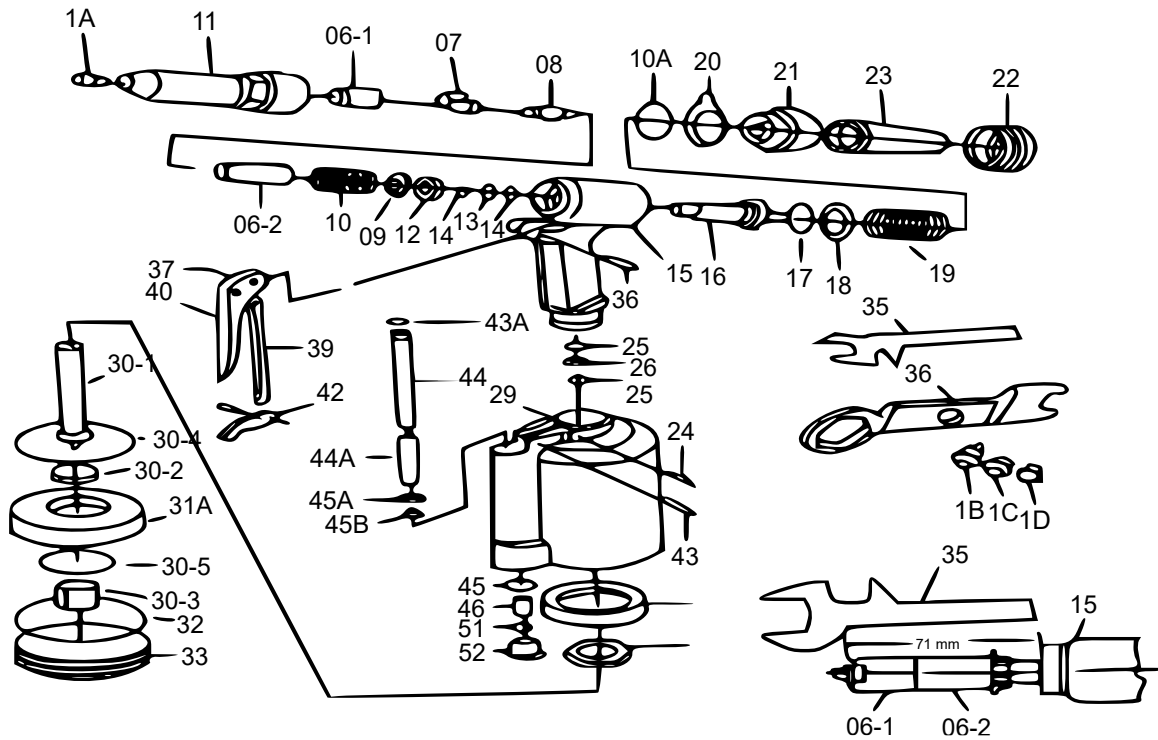
5. Appliquez l'huile de lubrification (Fig. 4).
6. Vérifiez la longueur (Fig. 5).



(1) = huile

7. Montez la tête du pistolet à rivets en remettant toutes les pièces à leur place initiale.

**Vue éclatée et liste des pièces**



N°	Dénomination	N°	Dénomination
<b>1 A</b>	Embout (4,7 mm, 3/16")	<b>28</b>	Coussinet en caoutchouc
<b>1B</b>	Embout (4 mm, 5/32")	<b>29</b>	Cylindre pneumatique
<b>1C</b>	Embout (3,2 mm, 1/8")	<b>30-1</b>	Jupe de piston pneumatique
<b>1D</b>	Embout (2,4 mm, 3/32")	<b>30-2</b>	Écarteur
<b>06-1</b>	Boîtier avant de l'embout buccal	<b>30-3</b>	Contre-écrou du piston pneumatique
<b>06-02</b>	Boîtier arrière de l'embout buccal	<b>30-4</b>	Plaque en fer grande taille
<b>07</b>	Mâchoire	<b>30-5</b>	Plaque en fer petite taille
<b>08</b>	Coulisseau à mâchoire	<b>31 A</b>	Segment de piston
<b>09</b>	Rondelle de boîtier	<b>32</b>	Joint de torique de cylindre 67,94×2,62
<b>10</b>	Ressort de coulisseau à mâchoire	<b>33</b>	Fermeture de cylindre
<b>10 A</b>	Joint torique 27×2 fermeture de cadre	<b>35</b>	Clé de serrage
<b>11</b>	Tête de cadre	<b>36</b>	Buse de serrage
<b>12</b>	Écrou de serrage du boîtier	<b>37</b>	Goujon de déclenchement
<b>13</b>	Bague d'appui	<b>38</b>	Raccordement
<b>14</b>	Joint torique 12	<b>39</b>	Queue de détente
<b>15</b>	Cadre	<b>40</b>	Détente
<b>16</b>	Piston d'huile	<b>41</b>	Raccordement
<b>17</b>	Joint torique du piston d'huile P22 A	<b>42</b>	Levier de gâchette



<b>18</b>	Bague d'appui	<b>43</b>	Goupille de levier
<b>19</b>	Ressort de rappel	<b>43 A</b>	Joint torique P7 de corps de valve
<b>20</b>	Clip de suspension	<b>44</b>	Corps de valve
<b>21</b>	Couvercle du cadre	<b>44 A</b>	Ressort de vanne
<b>22</b>	Cadre écrou-raccord	<b>45</b>	Vanne
<b>23</b>	Verrouillage de sécurité	<b>45 A</b>	Manchon de soupape
<b>24</b>	Tige filetée	<b>45B</b>	Joint torique P5 de soupape
<b>25</b>	Joint torique 12	<b>46</b>	Ressort de vanne
<b>26</b>	Bague d'appui	<b>51</b>	Joint torique P11 de fermeture de vanne
<b>27</b>	Contre-écrou de cadre	<b>52</b>	Obturateur de vanne

**Avis important :**

Toute reproduction et toute utilisation à des fins commerciales, même partielle de ce mode d'emploi, ne sont autorisées qu'avec l'accord préalable de la société WilTec Wildanger Technik GmbH.