

Manual de instrucciones

Clarificador para estanques de acero inoxidable

**CUV-718, CUV-724, CUV-736,
CUV-755, CUV-772, CUV-7110**

51603-51608



Imagen similar, puede diferir según el modelo

Por favor, lea y respete las instrucciones de uso e indicaciones de seguridad antes de la puesta en marcha.

¡Reservado el derecho a modificaciones técnicas!

Debido a continuos desarrollos, ilustraciones, pasos operativos y datos técnicos pueden diferir ligeramente.



Las informaciones contenidas en este documento pueden ser en cualquier momento y sin previo aviso modificadas. Ninguna parte de este documento puede ser, sin autorización previa y por escrito, copiada o de otro modo reproducida. Quedan reservados todos los derechos.

La empresa WilTec Wildanger Technik GmbH no asume ninguna responsabilidad sobre posibles errores contenidos en este manual de usuario o en los diagramas de conexión.

A pesar de que la empresa WilTec Wildanger Technik GmbH ha realizado el mayor esfuerzo posible para asegurarse de que este manual de usuario sea completo, preciso y actual, no se descarta que pudieran existir errores.

Si usted hubiera encontrado un error o quisiera compartir con nosotros una sugerencia de mejora, estaremos encantados de escucharle.

Envíenos un correo electrónico a:

service@wiltec.info

o utilice nuestro formulario de contacto:

<https://www.wiltec.de/contacts/>

La versión actual de este manual de instrucciones en varios idiomas la puede encontrar en nuestra tienda online bajo el enlace:

<https://www.wiltec.de/docsearch>

Nuestra dirección postal es:

WilTec Wildanger Technik GmbH
Königsbenden 12
52249 Eschweiler

Para el reenvío de su mercancía debido a un cambio, una reparación u otros fines, por favor, utilice la siguiente dirección. ¡Atención! Para garantizar un proceso de reclamación o devolución fluido, póngase sin falta en contacto con nuestro equipo de atención al cliente antes del reenvío de la mercancía.

Departamento de devoluciones
WilTec Wildanger Technik GmbH
Königsbenden 28
52249 Eschweiler

E-Mail: **service@wiltec.info**

Tel.: +49 2403 55592-0

Fax: +49 2403 55592-15



Introducción

Muchas gracias por haberse decidido a comprar este producto de calidad. Para minimizar el riesgo de lesiones, le rogamos que tome algunas medidas básicas de seguridad siempre que usted utilice este producto. Por favor, lea atentamente este manual de instrucciones y asegúrese de haberlo entendido. Guarde bien este manual de instrucciones.

Indicaciones de seguridad

CUIDADO:

En aguas estancadas, estanques de jardín y piscinas naturales, así como en sus alrededores, el uso del aparato solo está permitido con un interruptor diferencial con una corriente nominal de disparo de hasta 30 mA (según VDE 0100, parte 702 y 738).

El aparato no es adecuado para ser utilizado en piscinas de natación, piscinas infantiles de cualquier tipo y otras aguas en las que puedan encontrarse personas durante el funcionamiento. No está permitido el funcionamiento del aparato durante la estancia de personas en la zona de peligro. ¡Consulte a su técnico electricista!

Este aparato no está destinado a ser utilizado por personas (incluidos niños) con capacidades físicas, sensoriales o mentales reducidas, o con falta de experiencia y/o conocimientos, a menos que estas sean supervisadas por una persona responsable de su seguridad o hayan recibido de ella instrucciones respecto al uso correcto del aparato. Los niños deben ser vigilados para asegurarse de que no jueguen con el aparato.

ATENCIÓN:

- Realice una inspección visual del aparato antes de cada uso. No utilice el aparato si los dispositivos de seguridad están dañados o desgastados. No desactive nunca los dispositivos de seguridad.
- Utilice el aparato, exclusivamente, de acuerdo al uso previsto indicado en este manual de instrucciones.
- Usted es responsable de la seguridad en la zona de trabajo.
- Si el cable o el enchufe estuvieran dañados debido a influencias externas, el cable no debe ser reparado, sino que debe ser sustituido por uno nuevo. Esta tarea solo puede ser llevada a cabo por un técnico electricista.
- La tensión indicada en la placa de características del aparato, 230 V AC, debe corresponderse con la tensión de red existente.
- El aparato nunca debe ser levantado, transportado o fijado por el cable.
- Asegúrese de que las conexiones eléctricas estén protegidas contra humedad e inundaciones.
- Extraiga el enchufe antes de realizar cualquier trabajo en el aparato.
- Evite que el aparato sea expuesto a un chorro de agua directo.
- El operador es responsable del cumplimiento de las disposiciones de seguridad e instalación localmente aplicables. En caso necesario, consulte a un técnico electricista.
- El usuario debe evitar, a través de la toma de medidas adecuadas (p. ej. la instalación de un sistema de alarma, una bomba de reserva y similares), daños derivados de una inundación en estancias en caso de una avería del aparato.
- Ante una posible avería del aparato, los trabajos de reparación solo pueden ser realizados por un técnico electricista.
- El aparato nunca debe funcionar en seco ni con el conducto de aspiración completamente cerrado. En caso de daños en el aparato provocados por un funcionamiento en seco, la garantía del fabricante queda anulada.
- El aparato no debe ser utilizado para el funcionamiento de piscinas.
- El aparato no debe ser instalado en el circuito del agua potable.
- El aparato se instala solamente fuera del agua.
- La distancia desde el aparato al estanque debe ser de al menos 2 m.



- Debe estar garantizado que el aparato no pueda caer al agua.
- Coloque el aparato de forma que este no quede expuesto a la radiación solar directa.
- El aparato debe fijarse en horizontal y mediante tornillos a un punto de montaje adecuado.
- Las boquillas escalonadas de manguera deben acortarse, en caso necesario, al diámetro de manguera correspondiente. Deben colocarse mangueras y abrazaderas de manguera.
- Aunque la radiación ultravioleta es, de todas las radiaciones ionizantes, la que emite una menor energía, puede ser peligrosa para los seres humanos y otros organismos. La radiación UV con una mayor longitud de onda también es capaz de destruir enlaces químicos de moléculas orgánicas. Por lo tanto, es conveniente un manejo responsable de fuentes técnicas emisoras de UV.
- Ponga en funcionamiento el tubo UV solamente dentro de una carcasa cerrada, nunca en una que esté rota.



ADVERTENCIA:

Lea todas las indicaciones de seguridad e instrucciones. La omisión del cumplimiento de las indicaciones de seguridad e instrucciones puede provocar una descarga eléctrica, un incendio y/o lesiones graves. Guarde todas las indicaciones de seguridad e instrucciones para el futuro.

Resistencia

- La temperatura del líquido bombeado no debe superar los +35 °C en funcionamiento continuo.
- Con esta bomba no pueden ser bombeados líquidos inflamables, formadores de gas o explosivos. ¡Esta bomba no puede ser utilizada para otros líquidos, especialmente, para combustibles de motores, detergentes y otros productos químicos!

Conexión eléctrica

La conexión eléctrica se realiza a través de una toma de corriente con puesta a tierra de 230 V ~ 50 Hz. Protección mínima de 10 A.



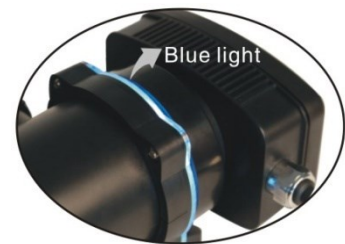
CUIDADO:

- El clarificador UVC debe colocarse de forma que no pueda ser alcanzado por el agua. La distancia entre el borde del estanque y el clarificador debe ser como mínimo de 2 m. El clarificador no puede ser puesto en funcionamiento bajo el agua.
- La alimentación eléctrica del clarificador UVC no debe conectarse antes de la circulación del agua.
- Coloque el clarificador UVC en un lugar seguro y estable, ya que el tubo de luz del clarificador es de vidrio de cuarzo y puede romperse fácilmente.
- No encienda la corriente hasta que todas las piezas del aparato no estén completamente instaladas.
- Si el tubo de luz o la parte superior del clarificador UVC estuvieran dañados, el aparato no puede ser utilizado.
- El clarificador UVC no puede ser utilizado cuando haya personas dentro del agua.
- Asegúrese de que la tensión eléctrica y la frecuencia que se utilicen coincidan con lo indicado en el clarificador.
- Al instalar el aparato, debe respetarse la normativa nacional de instalación.
- No tire del cable de conexión. Mantenga el cable de conexión alejado de calor, grasa y bordes afilados.
- Asegúrese de que la parte superior solamente se exponga a una presión que sea inferior a 0,3 bar.
- Si existe riesgo de heladas, retire el clarificador UV.
- Cuando instale el clarificador UV, no lo exponga a la luz solar directa.
- La suciedad interfiere en el efecto del tubo de cuarzo, por lo tanto, límpielo regularmente.

- Para garantizar el efecto del aparato, el tubo de luz UV debe ser sustituido después de las 8000 horas de funcionamiento.
- La luz UV es perjudicial para los ojos y la piel. Por lo tanto, no mire directamente a la luz UV ni exponga su piel a ella.
- Cuando instale el aparato o realice en él tareas de mantenimiento, desconecte primero la alimentación eléctrica del clarificador y de la bomba.
- El aparato debe instalarse en posición horizontal y con los pies de apoyo hacia abajo. Por razones de seguridad, no está permitido instalar el aparato de otra forma.

Puesta en marcha

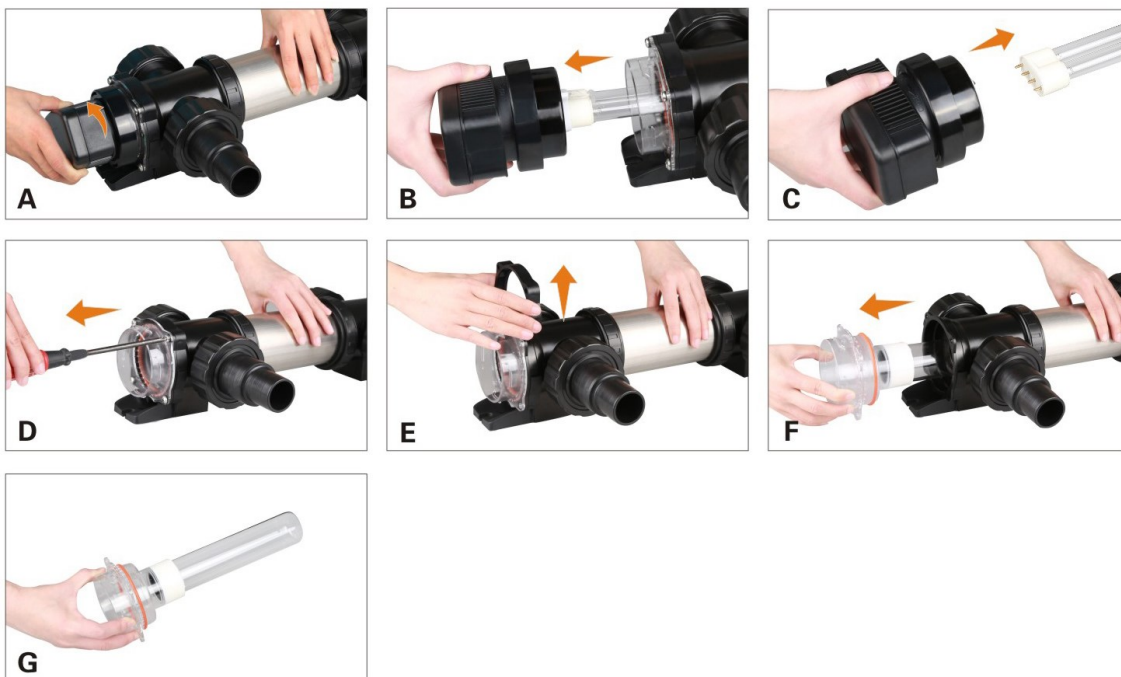
1. Cuando el agua fluye a través de la bomba y del aparato, el sistema al completo emite radiación UV de 253,7 nm. Después una breve radiación se eliminan la mayoría de bacterias y algas y sus peces pueden vivir en un entorno saludable.
2. El aparato no incluye bomba de agua; para su funcionamiento, usted deberá adquirir una bomba de agua adecuada por separado.
3. Conecte el tubo de entrada con el tubo de salida de la bomba de agua.
4. Conecte el tubo de salida con otro filtro o con el estanque.
5. Compruebe si se produce circulación de agua después de unos minutos y asegúrese de que las conexiones sean herméticas.
6. Encienda la corriente y el clarificador UV empezará a funcionar.



IMPORTANTE: Conecte en primer lugar la bomba de agua y a continuación el aparato UV. El aparato no debe funcionar nunca sin agua. Este se enciende en cuanto la corriente se activa.

Si la lámpara UV germicida muestra luz azul, el aparato está funcionando correctamente.

Limpieza, mantenimiento y cambio



IMPORTANTE: Para conseguir el mejor rendimiento de filtro garantizado, sustituya la lámpara UV después de 8000 horas de funcionamiento.

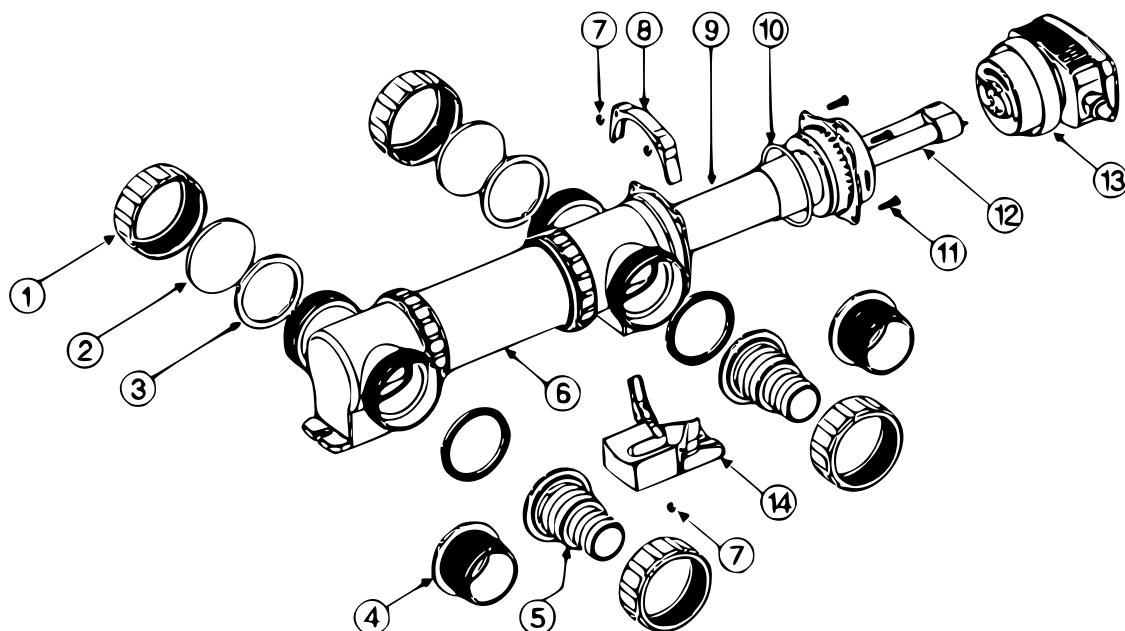


1. Gire el cabezal en la dirección de la flecha (Fig. A).
2. Extraiga el cabezal como indica la flecha (Fig. B).
3. Saque la lámpara UV en la dirección de la flecha y sustitúyala. (Utilice solo el mismo tamaño de tubo). Después limpie bien la carcasa por dentro y por fuera (Fig. C).
4. Afloje los 4 tornillos con un destornillador (Fig. D).
5. Extraiga la abrazadera superior como indica la dirección de la flecha (Fig. E).
6. Extraiga el tubo de vidrio de cuarzo según la dirección de la flecha (Fig. F).
7. Limpie el exterior del tubo de vidrio de cuarzo con un paño húmedo y compruebe que no esté dañado. (Consejo: Utilice vinagre para limpiar el tubo de cristal de cuarzo si está muy sucio). (Fig. G).

Datos técnicos

Modelo	Número de artículo	Potencia UV (W)	Tamaño máx. del estanque (ℓ)	Presión máx. (bar)	Caudal recomendado (ℓ/h)	Conexión de manguera (mm)	Longitud (mm)
CUV-718	51603	18	25000	1,0	3000	38-50 (1½"-2")	458
CUV-724	51604	24	40000		5000		
CUV-736	51605	36	55000		7000		545
CUV-755	51606	55	65000		8000		684
CUV-772	51607	2×36	90000		8000		1030
CUV-7110	51608	2×55	120000		8000		1306

Despiece y lista de piezas



Nº	Denominación	Nº	Denominación
1	Tuerca	8	Soporte superior
2	Cristal indicador	9	Funda de vidrio de cuarzo
3	Junta	10	Junta tórica
4	Salida 1	11	Tornillo M5
5	Salida 2	12	Lámpara UV
6	Carcasa de acero	13	Unidad de conexión UVC
7	Tuerca M5	14	Pedestal

Solución de averías

Avería	Causa	Solución
El rendimiento del aparato no es satisfactorio	Agua extremadamente sucia	Elimine del estanque algas y hojas o renueve parte del agua.
	Tubo de vidrio de cuarzo sucio	Limpie el vidrio de cuarzo.
	Capacidad de la lámpara UVC agotada	Sustituya la lámpara después de unas 8000 horas de funcionamiento.
La lámpara UVC no ilumina	Enchufe desconectado	Conecte el enchufe.
	Lámpara UVC defectuosa	Sustituya la lámpara UVC.
	Conexión defectuosa	Comprobar la conexión eléctrica.
	Unidad UVC sobrecalentada	Espere hasta que el UVC se vuelva a encender automáticamente después de refrigerar.

Normativa de gestión de residuos

La Directiva de la Unión Europea sobre la gestión de residuos de aparatos eléctricos y electrónicos (RAEE2, 2012/19/UE) ha sido aplicada a la normativa nacional a través del Real Decreto 110/2015.

Todos los aparatos eléctricos y electrónicos de WilTec afectados por la RAEE han sido marcados con el símbolo de un contenedor de basura tachado. Este símbolo indica que el aparato no debe ser eliminado a través de los residuos domésticos.

La empresa WilTec Wildanger Technik GmbH ha sido registrada bajo el número DE45283704 por el organismo competente de registro alemán (EAR).

Gestión de residuos de aparatos eléctricos y electrónicos (a aplicar en los países de la Unión Europea y otros países europeos con un sistema de recogida selectiva para estos dispositivos).

El símbolo que usted encontrará en el producto o en su embalaje indica que este no debe ser tratado como un residuo doméstico normal, sino que debe ser entregado en un punto de recogida para el reciclaje de aparatos eléctricos y electrónicos.

A través de su contribución con una correcta eliminación de este tipo de residuos usted está protegiendo el medio ambiente y la salud de los que le rodean. Medio ambiente y salud están amenazados por una incorrecta gestión de los residuos.



El reciclaje de materiales ayuda a reducir el consumo de materias primas.

Usted puede obtener más información acerca del reciclaje de este producto poniéndose en contacto con su municipio, con las empresas gestoras de residuos en el mismo o con la tienda donde usted lo haya adquirido.

Dirección:
 WilTec Wildanger Technik GmbH
 Königsbenden 12 / 28
 D-52249 Eschweiler

Aviso importante:

La reimpresión de este manual, también parcial, así como cualquier uso comercial, incluso de algunas de sus partes, solo con autorización por escrito de la empresa WilTec Wildanger Technik GmbH.