

# Bedienungsanleitung

## Pkw-Rangierhilfe

51678



Abbildung ähnlich, kann je nach Modell abweichen

Vor Inbetriebnahme Bedienungsanleitung und Sicherheitshinweise lesen und beachten.

Technische Änderungen vorbehalten!

Durch stetige Weiterentwicklungen können Abbildungen, Funktionsschritte und technische Daten geringfügig abweichen.

Aktualisierung der Dokumentation

Haben Sie Vorschläge zur Verbesserung oder haben Sie Unregelmäßigkeiten festgestellt, nehmen Sie bitte Kontakt mit uns auf.



Die in diesem Dokument enthaltenen Informationen können sich jederzeit ohne vorherige Ankündigung ändern. Kein Teil dieses Dokuments darf ohne die vorherige schriftliche Einwilligung kopiert oder in sonstiger Form vervielfältigt werden. Alle Rechte bleiben vorbehalten.

Die WilTec Wildanger Technik GmbH übernimmt keine Haftung für eventuelle Fehler in diesem Benutzerhandbuch oder den Anschlussdiagrammen.

Obwohl die WilTec Wildanger Technik GmbH die größtmöglichen Anstrengungen unternommen hat, um sicherzustellen, dass dieses Benutzerhandbuch vollständig, fehlerfrei und aktuell ist, können Fehler nicht ausgeschlossen werden.

Sollten Sie einen Fehler gefunden haben oder uns einen Vorschlag zur Verbesserung mitteilen wollen, dann freuen wir uns darauf von Ihnen zu hören.

Schreiben Sie uns eine E-Mail an

[service@wiltec.info](mailto:service@wiltec.info)

oder verwenden Sie unser Kontaktformular:

<https://www.wiltec.de/contacts/>

Die aktuelle Version dieser Anleitung in mehreren Sprachen finden Sie in unserem Onlineshop unter:

<https://www.wiltec.de/docsearch>

Unsere Postadresse lautet:

WilTec Wildanger Technik GmbH  
Königsbenden 12  
52249 Eschweiler

Für die Rücksendung Ihrer Ware zum Umtausch, zur Reparatur oder für andere Zwecke verwenden Sie bitte die folgende Adresse. Achtung! Um einen reibungslosen Ablauf Ihre Reklamation oder Ihrer Rückgabe zu gewährleisten, kontaktieren Sie vor der Rücksendung unbedingt unser Serviceteam.

Retourenabteilung  
WilTec Wildanger Technik GmbH  
Königsbenden 28  
52249 Eschweiler

E-Mail: **service@wiltec.info**

Tel: +49 2403 55592-0

Fax: +49 2403 55592-15



## Einleitung

Vielen Dank, dass Sie sich zum Kauf dieses Qualitätsproduktes entschieden haben. Um das Verletzungsrisiko zu minimieren, bitten wir Sie, stets einige grundlegende Sicherheitsvorkehrungen zu treffen, wenn Sie dieses Produkt verwenden. Bitte lesen Sie diese Bedienungsanleitung sorgfältig durch und vergewissern Sie sich, dass Sie sie verstanden haben.

Bewahren Sie diese Bedienungsanleitung gut auf.

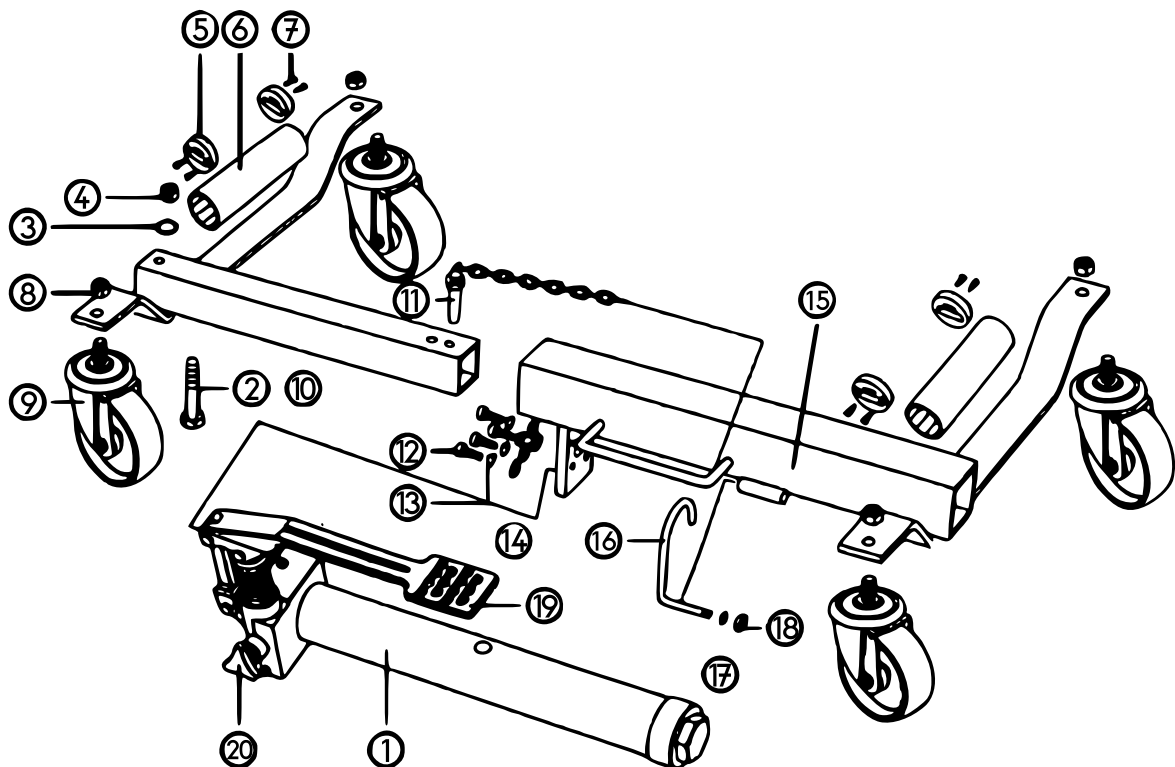
## Sicherheitshinweise

- Betreiben Sie die Rangierhilfe nicht auf unebenen oder geneigten Flächen. Der Wagenheber darf nur auf einem ebenen Untergrund verwendet werden. Sobald der Reifen vom Untergrund angehoben wird, kann es sonst zu unerwarteter Bewegung kommen.
- Überlasten Sie die Rangierhilfe nicht über die maximale Traglast (680 kg pro Schiene) hinaus.
- Starten Sie den Motor des Fahrzeugs nicht und setzen Sie es nicht in Bewegung, wenn die Rangierhilfe benutzt wird. Die Rangierhilfen sind nur dafür vorgesehen, ein Fahrzeug von Hand zu bewegen.
- Die Rangierhilfe ist nicht für Reifen geeignet, die breiter als 30 cm sind.
- Schieben Sie die Rangierhilfe nicht über Hindernisse hinweg.
- Vergewissern Sie sich, dass der Stift vor Gebrauch immer eingesetzt ist. Ziehen Sie den Sicherungsstift nach Beendigung der Arbeit heraus und lösen Sie anschließend das Ventil.

## Bedienung

1. Stellen Sie die Rangierhilfe auf den Boden und drücken Sie das Pedal nach unten, um die Pedalsperre zu lösen. Ziehen Sie den Sicherungsstift aus dem Rahmen.
2. Öffnen Sie vor dem Betrieb das Ablassventil durch Drehen des Handrads gegen den Uhrzeigersinn. Spreizen Sie die Rangierhilfe mit dem Handrad so weit, dass der Reifen darauf positioniert werden kann. Positionieren Sie die Reifen so, dass beide Laufrollen die Reifenlauffläche berühren. Um optimale Kontrolle über die Rangierhilfe zu erhalten, während sie um den Reifen herum ausgefahren wird, legen Sie Ihre linke Hand auf die linke Achse und Ihre rechte Hand auf die Mitte des Pedals. Schließen Sie das Ablassventil, indem Sie das Handrad im Uhrzeigersinn drehen, bis es fest sitzt. Die Rangierschiene kann nun verwendet werden.
3. Positionieren Sie die Rangierhilfe so, dass die Einheit parallel zur Seitenwand des anzuhebenden Reifens steht. **Achtung!** Lassen Sie einen Abstand von ca. 2 cm zwischen dem Reifen und der Rangierhilfe. Bei falscher Ausrichtung kann es geschehen, dass der Reifen nicht gegen die Rollen, sondern gegen die Achse der Rangierschiene stößt, wodurch sie beschädigt werden kann.
4. Klappen Sie zum Anheben des Reifens den Richtungshebel nach oben. Setzen Sie den Fuß auf das Pedal und treten Sie es mit gleichmäßigen Bewegungen durch. Betätigen Sie das Pedal, bis der Reifen höchstens 3 cm vom Untergrund abgehoben ist. Je tiefer der Reifen nach dem Anheben über dem Boden steht, desto stabiler ist die Rangierhilfe. Vergewissern Sie sich nach dem Anheben, dass der Sicherungsstift vor dem Betrieb immer eingesetzt ist. Wiederholen Sie den Vorgang an den anderen Reifen und bewegen Sie dann das Fahrzeug wie erforderlich.
5. Um die Rangierhilfe zu lösen, ziehen Sie den Sicherungsstift heraus und öffnen Sie das Ventil, indem Sie das Handrad langsam gegen den Uhrzeigersinn drehen. Die Rangierhilfe kann entfernt werden, wenn sich die Laufrollen vom Reifen lösen.

**Explosionszeichnung und Teileliste**



Nr.	Bezeichnung	Anz.	Nr.	Bezeichnung	Anz.
1	Kolbenbaugruppe	1	11	Sicherungsstift mit Kette	1
2	M16×115-Bolzen	1	12	M6×20-Schraube	4
3	Flache Unterlegscheibe	1	13	Unterlegscheibe	4
4	M16-Mutter	1	14	Flache Unterlegscheibe	4
5	Lauftring	4	15	Rechter Rahmen	1
6	Laufrolle	2	16	Fußpedal-Verriegelungshaken	1
7	Lauftring-Sicherungsschraube	8	17	Haken-Unterlegscheibe	1
8	M12-Kontermutter	4	18	Haken-Mutter	1
9	Lenkrolle	4	19	Pedal	1
10	Linker Rahmen	1	20	Ablassventil	1

**Wichtiger Hinweis:**

Nachdruck, auch auszugsweise, und jegliche kommerzielle Nutzung, auch von Teilen der Anleitung, nur mit schriftlicher Genehmigung, der WilTec Wildanger Technik GmbH.