

# Manual de instrucciones

## Ayuda a la maniobra de coches

51678



Imagen similar, puede diferir según el modelo

Lea y respete el manual de instrucciones y las indicaciones de seguridad antes de la puesta en marcha.

¡Reservado el derecho a modificaciones técnicas!

Debido a continuos desarrollos, ilustraciones, pasos operativos y datos técnicos pueden diferir ligeramente.

Actualización de la documentación

Si tiene sugerencias para ayudarnos a mejorar o si hubiera constatado alguna irregularidad, por favor, póngase en contacto con nosotros.



Las informaciones contenidas en este documento pueden ser en cualquier momento y sin previo aviso modificadas. Ninguna parte de este documento puede ser, sin autorización previa y por escrito, copiada o de otro modo reproducida. Quedan reservados todos los derechos.

La empresa WilTec Wildanger Technik GmbH no asume ninguna responsabilidad sobre posibles errores contenidos en este manual de usuario o en los diagramas de conexión.

A pesar de que la empresa WilTec Wildanger Technik GmbH ha realizado el mayor esfuerzo posible para asegurarse de que este manual de usuario sea completo, preciso y actual, no se descarta que pudieran existir errores.

Si usted hubiera encontrado un error o quisiera compartir con nosotros una sugerencia de mejora, estaremos encantados de escucharle.

Envíenos un correo electrónico a:

[service@wiltec.info](mailto:service@wiltec.info)

o utilice nuestro formulario de contacto:

<https://www.wiltec.de/contacts/>

La versión actual de este manual de instrucciones en varios idiomas la puede encontrar en nuestra tienda online bajo el enlace:

<https://www.wiltec.de/docsearch>

Nuestra dirección postal es:

WilTec Wildanger Technik GmbH  
Königsbenden 12  
52249 Eschweiler

Para el reenvío de su mercancía debido a un cambio, una reparación u otros fines, por favor, utilice la siguiente dirección. ¡Atención! Para garantizar un proceso de reclamación o devolución fluido, póngase sin falta en contacto con nuestro aparato de atención al cliente antes del reenvío de la mercancía.

Departamento de devoluciones  
WilTec Wildanger Technik GmbH  
Königsbenden 28  
52249 Eschweiler

E-Mail: **service@wiltec.info**

Tel: +49 2403 55592-0

Fax: +49 2403 55592-15



## Introducción

Muchas gracias por haberse decidido a comprar este producto de calidad. Para minimizar el riesgo de lesiones, le rogamos que tome algunas medidas básicas de seguridad siempre que utilice este aparato. Por favor, lea atentamente este manual de instrucciones y asegúrese de haberlo entendido. Guarde bien este manual de instrucciones.

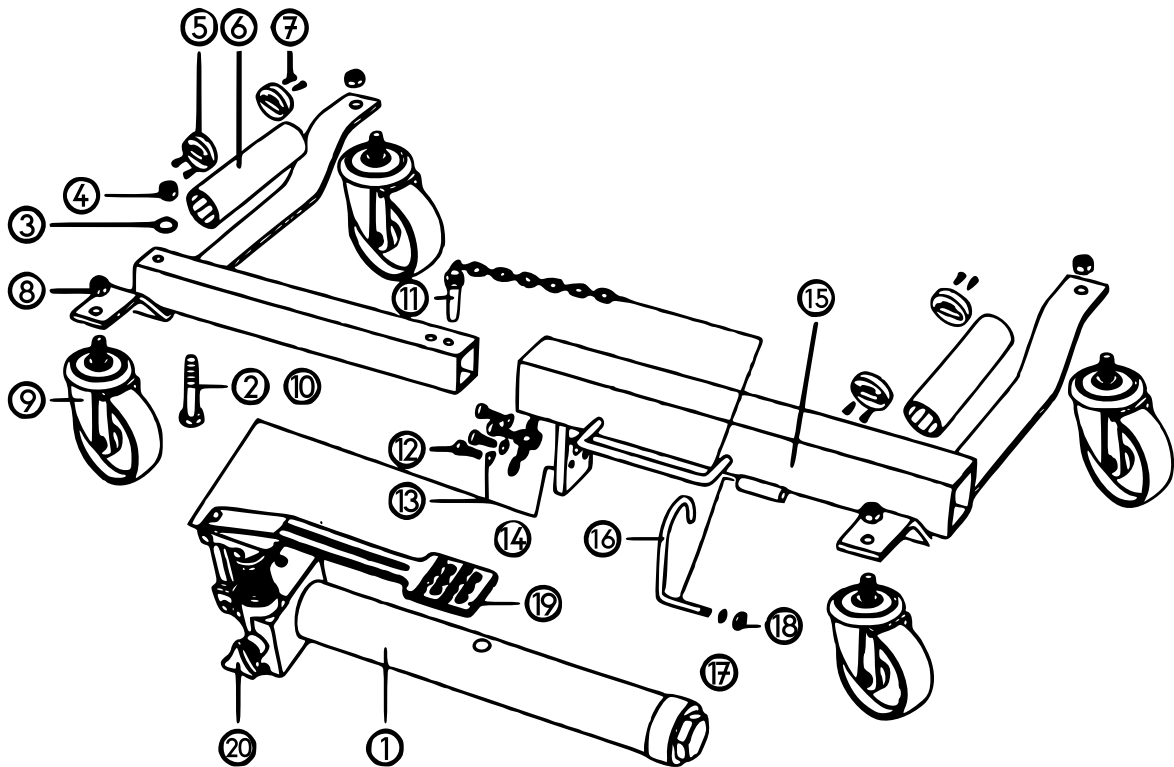
## Indicaciones de seguridad

- No use el dispositivo de ayuda de maniobra sobre superficies irregulares o inclinadas. El gato elevador sólo debe usarse sobre una superficie plana. De lo contrario, en cuanto el neumático se separe del suelo, puede producirse un movimiento inesperado.
- No sobrecargue el dispositivo de ayuda de maniobra más allá de la carga máxima (680 kg por riel).
- No arranque el motor del vehículo ni lo ponga en marcha cuando utilice el dispositivo de ayuda de maniobra. Los dispositivos de ayuda a la maniobra están diseñados sólo para mover manualmente un vehículo.
- La ayuda de maniobra no es adecuada para neumáticos de más de 30 cm de ancho.
- No empuje el dispositivo de maniobra por encima de obstáculos.
- Asegúrese de que el pasador siempre esté insertado antes de usarlas. Cuando complete el trabajo, saque el pasador de bloqueo y luego suelte la válvula.

## Manejo

1. Coloque la ayuda de maniobra en el suelo y presione el pedal hacia abajo para liberar el bloqueo del pedal. Saque el pasador de bloqueo del bastidor.
2. Antes del funcionamiento, abra la válvula de descarga girando el volante en el sentido contrario a las agujas del reloj. Extienda la ayuda de maniobra con el volante para que sea posible colocar el neumático sobre ella. Coloque el neumático de modo que ambos rodillos toquen la banda de rodadura del neumático. Para un control óptimo de la ayuda a la maniobra a medida que se extiende alrededor del neumático, coloque la mano izquierda en el eje izquierdo y la derecha en el centro del pedal. Cierre la válvula de descarga girando el volante en el sentido de las agujas del reloj, hasta que se bloquee. El carril de maniobras ya puede usarse.
3. Coloque la ayuda de maniobra de modo que esta quede paralela al costado del neumático a elevar. **¡Atención!** Deje una distancia de unos 2 cm entre el neumático y la ayuda de maniobra. Si la alineación es incorrecta, puede suceder que el neumático no toque los rodillos, sino el eje del riel de maniobra, lo que puede dañarlo.
4. Para levantar el neumático, gire la palanca direccional hacia arriba. Coloque el pie en el pedal y presiónelo con movimientos firmes y constantes. Presione el pedal hasta que el neumático no esté a más de 3 cm del suelo. Cuanto más bajo esté el neumático por encima del suelo después de elevarlo, más estable será la ayuda a la maniobra. Después de la elevación, asegúrese de que el pasador de bloqueo esté siempre insertado antes de usarlo. Repita el proceso en los demás neumáticos y luego mueva el vehículo según sea necesario.
5. Para liberar la ayuda de maniobra, retire el pasador de bloqueo y abra la válvula girando lentamente el volante en el sentido contrario a las agujas del reloj. La ayuda a la maniobra se puede retirar, cuando los rodillos se desprendan del neumático.

**Despiece y lista de piezas**



Nº	Denominación	Uds.	Nº	Denominación	Uds.
1	Conjunto pistón	1	11	Pasador de seguridad con cadena	1
2	Perno M16x115	1	12	Tornillo M6x20	4
3	Arandela plana	1	13	Arandela	4
4	Tuerca M16	1	14	Arandela plana	4
5	Anillo de rodamiento	4	15	Bastidor derecho	1
6	Rodillo guía	2	16	Gancho de bloqueo del pedal	1
7	Tornillo de seguridad anillo del rodamiento	8	17	Arandela del gancho	1
8	Contratuerca M12	4	18	Tuerca del gancho	1
9	Rueda giratoria	4	19	Pedal	1
10	Bastidor izquierdo	1	20	Válvula de descarga	1

Aviso importante:

Reimpresión, incluyendo extractos y cualquier uso comercial, incluyendo partes del manual, sólo con el permiso escrito de WilTec Wildanger Technik GmbH.