

# Mode d'emploi

## Aide-manceuvre pour voiture

51678



Illustration similaire, peut varier selon le modèle

Veuillez lire et respecter le mode d'emploi et les consignes de sécurité avant la mise en service.

Sous réserve de modifications techniques !

En raison du développement constant, les illustrations, les étapes de fonctionnement ainsi que les données techniques peuvent varier légèrement.

Actualisation de la documentation

Si vous avez des suggestions d'amélioration pour nous ou que vous ayez constaté des erreurs, veuillez nous contacter.



Les informations contenues dans ce document sont susceptibles d'être modifiées sans préavis. Aucune partie de ce document ne peut être copiée ou reproduite sous une autre forme sans autorisation écrite préalable. Tous droits réservés.

La société WilTec Wildanger Technik GmbH décline toute responsabilité en cas d'erreurs dans ce manuel d'utilisation ou dans les schémas de raccordement.

Bien que WilTec Wildanger Technik GmbH ait tout mis en œuvre pour que ce manuel d'utilisation soit complet, précis et à jour, une marge d'erreur peut néanmoins subsister.

Si vous trouviez une erreur ou si vous désiriez nous communiquer des suggestions quant aux améliorations à apporter, n'hésitez pas à nous contacter. Vos messages seront les bienvenus !

Pour tout renseignement, écrivez-nous à l'adresse électronique suivante :

[service@wiltec.info](mailto:service@wiltec.info)

Ou bien utilisez le formulaire de contact qui figure dans le lien suivant :

<https://www.wiltec.de/contacts/>

La version actuelle de ce manuel d'utilisation est disponible dans plusieurs langues dans notre boutique en ligne. Cliquez sur le lien ci-dessous :

<https://www.wiltec.de/docsearch>

Pour un envoi par voie postale de vos réclamations, notre service après-vente se tient à votre disposition à l'adresse suivante :

WilTec Wildanger Technik GmbH  
Königsbenden 12  
52249 Eschweiler

Pour le retour de votre marchandise en vue d'un échange, d'une réparation ou autre, veuillez utiliser également l'adresse suivante. **Attention !** Ne renvoyez jamais la marchandise sans l'accord préalable de notre SAV. Autrement, l'envoi sera refusé à la réception.

Retourenabteilung  
WilTec Wildanger Technik GmbH  
Königsbenden 28  
52249 Eschweiler

À votre écoute et joignable via :

E-mail : **service@wiltec.info**  
Tél : +49 2403 977977-4 (équipe francophone)  
Fax : +49 2403 55592-15

---

## Introduction

Merci d'avoir opté pour ce produit de qualité. Afin de réduire tout risque de blessure, nous vous prions de toujours prendre quelques mesures de sécurité de base lors de l'utilisation de cet article. Veuillez lire attentivement ce manuel et vous assurer de l'avoir bien compris. Conservez ce mode d'emploi dans un lieu sûr.



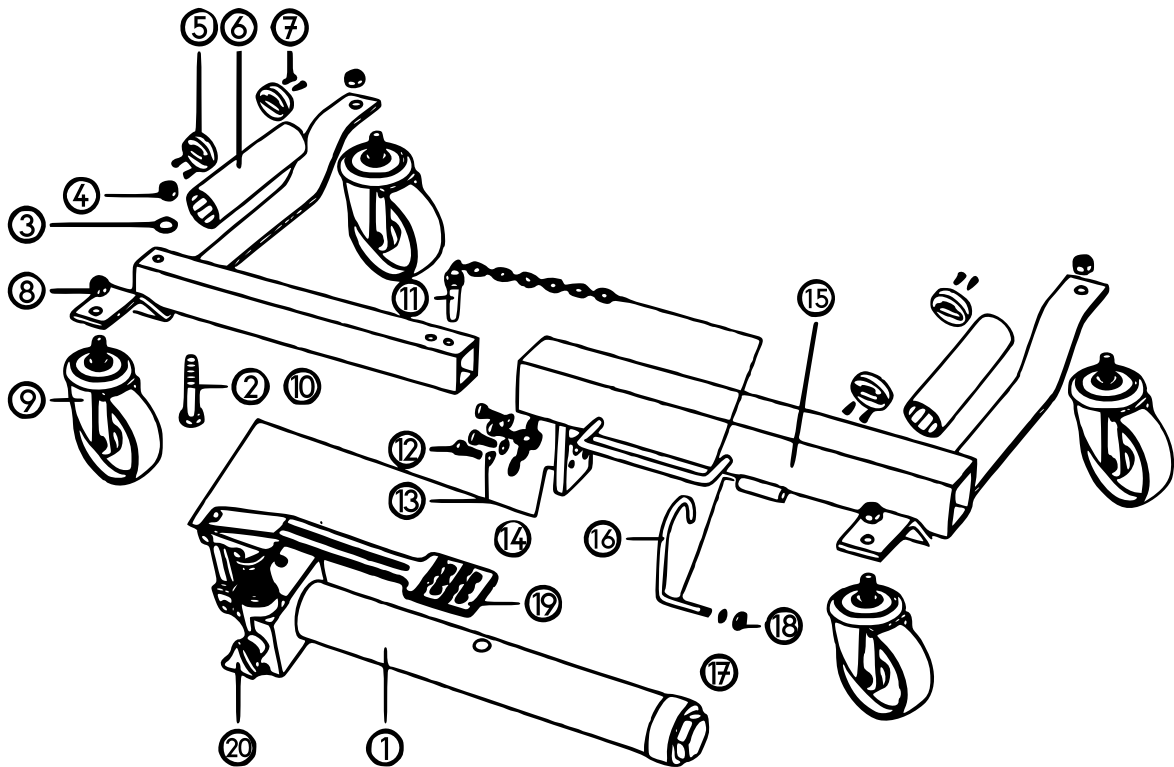
## Consignes de sécurité

- N'utilisez pas l'aide-manœuvre sur une surface âpre ou inclinée. Le cric peut exclusivement être utilisé sur une surface plate. Sinon, dès que le pneu a été soulevé, le dispositif peut se déplacer inopinément.
- Ne surchargez pas l'aide-manœuvre au-delà de la charge maximale (680 kg par rail).
- Ne démarrez pas le moteur du véhicule ; ne le mettez pas en mouvement pendant l'utilisation de l'aide-manœuvre. Les aide-manœuvre sont uniquement conçus pour un mouvement manuel du véhicule.
- Les aide-manœuvre ne sont pas appropriés pour des pneus dont la largeur dépasse les 30 cm.
- Ne déplacez pas l'aide-manœuvre sur un obstacle.
- Assurez-vous que la goupille est en place avant d'utiliser le dispositif. Après le travail, enlevez la goupille de sécurité, puis desserrez la valve.

## Fonctionnement

1. Placez l'aide-manœuvre par terre et actionnez la pédale vers le bas pour débloquer le verrou de la pédale. Retirez la goupille de sécurité du cadre.
2. Avant l'utilisation du dispositif, ouvrez la valve de purge en tournant le volant en sens antihoraire. Écartez l'aide-manœuvre avec le volant jusqu'à ce que le pneu peut y être positionné. Positionnez le pneu de manière à ce que les deux roulettes touchent la surface du pneu. Pour obtenir le meilleur contrôle de l'aide-manœuvre, pendant que celui-ci est fermé autour du pneu, placez la main gauche sur l'axe gauche et la main droite au centre de la pédale. Fermez la valve de purge en tournant le volant en sens horaire jusqu'à ce qu'il soit bloqué. Le rail de manœuvre peut alors être utilisé.
3. Positionnez l'aide-manœuvre de manière à ce que l'unité soit parallèle à la paroi latérale du pneu à soulever. **Attention !** Gardez une distance de 2 cm environ entre le pneu et l'aide-manœuvre. Au cas où il y aurait un mauvais alignement, le pneu pourrait buter contre l'axe et non contre les roulettes, ce qui pourrait endommager le dispositif.
4. Pour soulever le pneu, relevez le levier directionnel. Placez le pied sur la pédale et actionnez-la en bougeant le pied régulièrement. Actionnez la pédale jusqu'à ce que le pneu ait atteint une distance max. de 3 cm par rapport au sol. Plus la distance entre le pneu et le sol est petite après le levage, plus l'aide-manœuvre est stable. Après avoir soulevé le pneu, assurez-vous que la goupille de sécurité a été insérée avant le fonctionnement. Répétez le processus sur les autres pneus, puis bougez la voiture.
5. Pour enlever l'aide-manœuvre, retirez la goupille de sécurité et ouvrez la valve en tournant le volant lentement en sens antihoraire. L'aide-manœuvre peut être retiré lorsque les roulettes ne touchent plus le pneu.

**Vue éclatée et liste des pièces**



N°	Dénomination	Qté	N°	Dénomination	Qté
1	Ensemble de piston	1	11	Goupille de sécurité et chaîne	1
2	Boulon M16×115	1	12	Vis (M6×20)	4
3	Rondelle plate	1	13	Rondelle	4
4	Écrou M16	1	14	Rondelle plate	4
5	Bague à billes	4	15	Cadre droit	1
6	Roulette	2	16	Crochet de verrouillage de la pédale	1
7	Vis de sécurité de la bague à billes	8	17	Rondelle de crochet	1
8	Contre-écrou M12	4	18	Écrou de crochet	1
9	Roulette pivotante	4	19	Pédale	1
10	Cadre gauche	1	20	Vanne de purge	1

Avis important :

Toute reproduction et toute utilisation à des fins commerciales, même partielle de ce mode d'emploi, ne sont autorisées qu'avec l'accord préalable de la société WilTec Wildanger Technik GmbH.