

Bruksanvisning

Hydraulisk påfyllnings-/provpump

51722



Liknande avbildning, olikheter mellan modeller är möjliga

Läs bruksanvisningen och beakta säkerhetsanvisningar innan produkten tas i bruk.

Med reservation för eventuella tekniska ändringar!

På grund av stadiga vidareutvecklingar kan det finnas ringa olikheter mellan produkten och avbildningar, handlingssteg eller tekniska uppgifter.

Vid informationerna i denna bruksanvisning förbehåller vi oss rätten till oanmälda ändringar. Ingen del av detta dokument får kopieras eller mångfaldigas på annat sätt utan ett föregående skriftligt samtycke. Alla rättigheter reserverade.

WilTec Wildanger Technik GmbH övertar inget ansvar för eventuella fel i denna bruksanvisning eller kopplingsschemana.

Fastän WilTec Wildanger Technik GmbH har gjort allt det kan för att ge dig en fullständig, felfri och aktuell bruksanvisning, kan fel inte uteslutas.

Hittade du ett fel eller har du ett förslag till en förbättring? Du får gärna kontakta oss per e-post eller vårt kontaktformulär. Vi ser fram emot ditt meddelande.

Vår e-postadress:

service@wiltec.info

Vårt kontaktformulär:

<https://www.wiltec.de/contacts/>

Den aktuella versionen av denna bruksanvisning i flera språk hittar du på vår nätbutik:

<https://www.wiltec.de/docsearch>

Vår postadress är:

WilTec Wildanger Technik GmbH
Königsbenden 12
D - 52249 Eschweiler
TYSKLAND

Använd följande adress för att skicka tillbaka varorna på grund av utbyte, reparation eller andra skäl. Obs! Kontakta vårt serviceteam för att säkerställa en smidig reklamation eller utbyte.

Retourenabteilung
WilTec Wildanger Technik GmbH
Königsbenden 28
D - 52249 Eschweiler
TYSKLAND

E-Mail: **service@wiltec.info**

Tel: +49 2403 55592-0

Fax: +49 2403 55592-15

Introduktion

Tack för att du köpte denna kvalitetsprodukt. Vi ber dig att alltid vidta några grundläggande säkerhetsåtgärder när du använder produkten för att minimera skaderisken. Läs nogra igenom bruksanvisningen och förvissa dig att du har förstått allt.

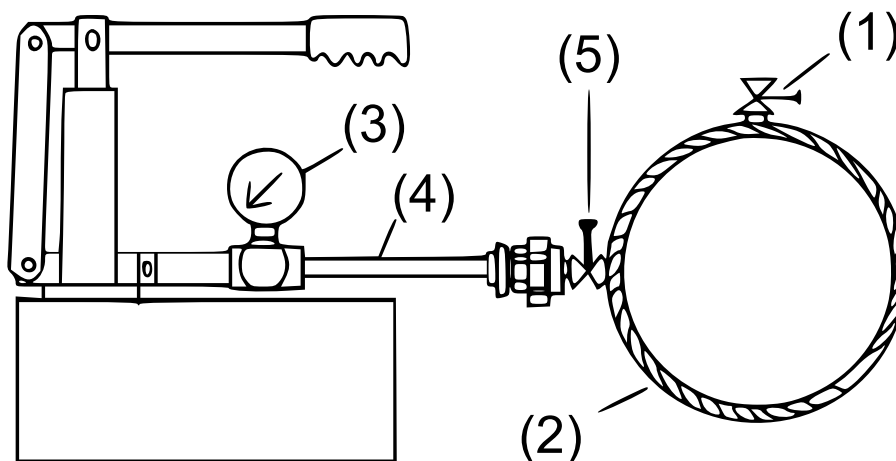
Förvara bruksanvisningen så att den står till förfogande.

Tekniska uppgifter

Maximalt tryck (bar)	25
Lyft (mm)	35
Vattenintag per slag (ml)	13
Vattentankens kapacitet (l)	5
Vikt (kg)	2
Dimensioner (mm)	305 × 185 × 110
Tillbehör	1 × tryckslang
	1 × slanganslutning ½" gänga

Testmetoder

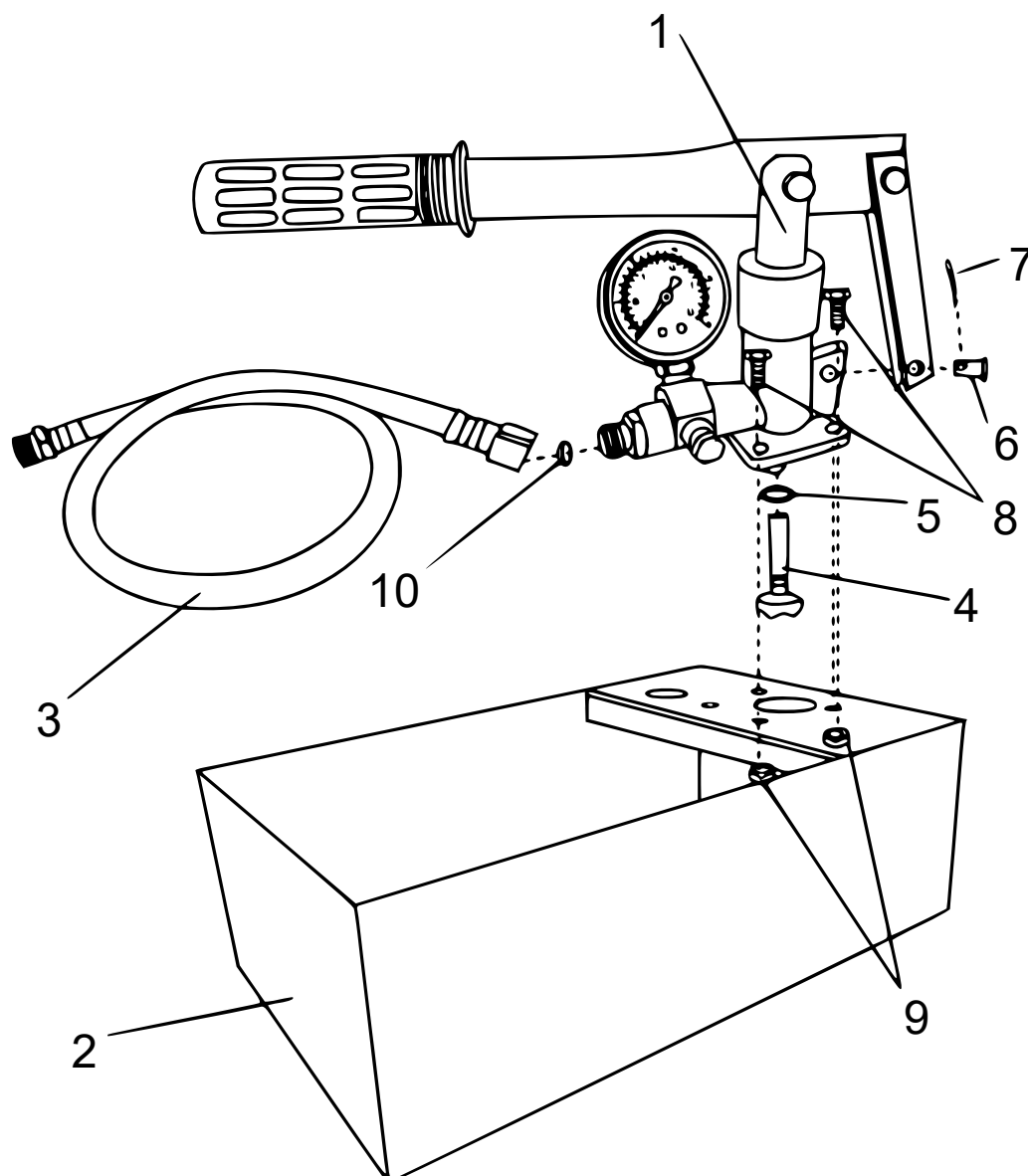
1. Anslut spärrventilen 1 och 2 (**5 och 1**) till provröret (**2**).
2. Fyll provröret med vatten.
3. Så snart som provröret är fyllt med vatten ska du släppa ut luften via ventilen 2 (**1**) och stäng sedan ventilen igen.
4. Anslut provpumpen och provröret med tryckslangenheten.
5. Fyll testarens vattentank med vatten och börja pumpa.
6. Öppna teströrets ventil 1 (**5**) och låt vattnet rinna in i röret.
7. Sluta pumpa när manometern som är ansluten till testaren visar det önskade trycket.
8. Om trycket inte sjunker är röret bra.
9. Om trycket sjunker finns det en läcka i röret.



Nr.	Beteckning	Nr.	Beteckning
1	Spärrventil 2 (ventilation)*	4	Tryckrör
2	Provrör	5	Spärrventil 1*
3	Manometer		

* Spärrventilerna 1 och 2 ingår inte i de medföljande tillbehören.

Sprängskiss och delförteckning



Nr.	Beteckning	Nr.	Beteckning
1	Spak och manometer	6	Stödbult
2	Vattentank	7	Bultfäste
3	Slang och koppling	8	Skrubar
4	Silhus	9	Skruvmutter
5	O-ring	10	Tätningring

Viktig anmärkning:

Varje sätt av delvis eller fullständigt mångfaldigande eller kommersiellt nyttjande av denna bruksanvisning behöver ett skriftligt godkännande från WilTec Wildanger Technik GmbH.