

# Bedienungsanleitung

## Sauerstoffpumpe

52194, 52195

# wiltec



Abbildung ähnlich, kann je nach Modell abweichen

Bitte lesen und beachten Sie vor der Inbetriebnahme die Bedienungsanleitung und Sicherheitshinweise!

Technische Änderungen vorbehalten!

Durch stetige Weiterentwicklungen können Abbildungen, Funktionsschritte und technische Daten geringfügig abweichen.



Die in diesem Dokument enthaltenen Informationen können sich jederzeit ohne vorherige Ankündigung ändern. Kein Teil dieses Dokuments darf ohne die vorherige schriftliche Einwilligung kopiert oder in sonstiger Form vervielfältigt werden. Alle Rechte bleiben vorbehalten.

Die WilTec Wildanger Technik GmbH übernimmt keine Haftung für eventuelle Fehler in diesem Benutzerhandbuch oder den Anschlussdiagrammen.

Obwohl die WilTec Wildanger Technik GmbH die größtmöglichen Anstrengungen unternommen hat, um sicherzustellen, dass dieses Benutzerhandbuch vollständig, fehlerfrei und aktuell ist, können Fehler nicht ausgeschlossen werden.

Sollten Sie einen Fehler gefunden haben oder uns einen Vorschlag zur Verbesserung mitteilen wollen, dann freuen wir uns darauf von Ihnen zu hören.

Schreiben Sie uns eine E-Mail an:

[service@wiltec.info](mailto:service@wiltec.info)

oder verwenden Sie unser Kontaktformular:

<https://www.wiltec.de/contacts/>

Die aktuelle Version dieser Anleitung in mehreren Sprachen finden Sie in unserem Onlineshop unter:

<https://www.wiltec.de/docsearch>

Unsere Postadresse lautet:

WilTec Wildanger Technik GmbH  
Königsbenden 12  
52249 Eschweiler

Für die Rücksendung Ihrer Ware zum Umtausch, zur Reparatur oder für andere Zwecke verwenden Sie bitte die folgende Adresse. Achtung! Um einen reibungslosen Ablauf Ihrer Reklamation oder Ihrer Rückgabe zu gewährleisten, kontaktieren Sie vor der Rücksendung unbedingt unser Serviceteam.

Retourenabteilung  
WilTec Wildanger Technik GmbH  
Königsbenden 28  
52249 Eschweiler

E-Mail: **service@wiltec.info**

Tel: +49 2403 55592-0

Fax: +49 2403 55592-15



## Einleitung

Vielen Dank, dass Sie sich zum Kauf dieses Qualitätsproduktes entschieden haben. Um das Verletzungsrisiko zu minimieren, bitten wir Sie, stets einige grundlegende Sicherheitsvorkehrungen zu treffen, wenn Sie dieses Produkt verwenden. Bitte lesen Sie diese Bedienungsanleitung sorgfältig durch und vergewissern Sie sich, dass Sie sie verstanden haben.

Bewahren Sie diese Bedienungsanleitung gut auf.

## Sicherheitshinweise

Die folgenden Symbole zeigen typische sicherheitsrelevante Merkmale des Produkts und müssen bei der Benutzung unbedingt beachtet werden.



Vorsicht! Stromschlaggefahr!



Vorsicht! Heiße Oberfläche!

### Elektrische Sicherheit

- Vergewissern Sie sich, dass die Spannung und die Stromstärke der Stromversorgung mit den Angaben auf dem Typenschild der Pumpe übereinstimmen.
- Vermeiden Sie den Betrieb der Pumpe bei beschädigten Kabeln oder Steckern. Instandsetzungsarbeiten dürfen nur von autorisiertem Fachpersonal durchgeführt werden.
- Ziehen Sie den Netzstecker, bevor Sie Wartungsarbeiten durchführen oder die Pumpe reinigen.
- Schützen Sie die Pumpe vor Kontakt mit Wasser oder anderen Flüssigkeiten, um die Gefahr von Stromschlägen zu vermeiden.
- Verwenden Sie nur isolierte Steckdosen und Schutzschalter (FI-Schalter), um zusätzliche Sicherheit zu gewährleisten.

### Betrieb und Aufstellung

- Stellen Sie die Pumpe an einem trockenen, gut belüfteten Ort auf und vermeiden Sie direkte Sonneneinstrahlung oder feuchte Umgebungen.
- Stellen Sie die Pumpe immer waagrecht auf, um einen stabilen Betrieb zu gewährleisten.
- Halten Sie die Pumpe von brennbaren Materialien und Zündquellen fern.
- Die Oberfläche der Pumpe kann während des Betriebs heiß werden. Berühren Sie die Pumpe erst, wenn sie vollständig abgekühlt ist, um Verbrennungen zu vermeiden.
- Wenn die Pumpe unter der Flüssigkeitsoberfläche installiert wird, muss ein Rückschlagventil verwendet werden, um Schäden durch Rückfluss zu verhindern.

### Reinigung und Wartung

- Reinigen Sie den Einlassfilter regelmäßig, um Blockierungen zu vermeiden, die die Leistung beeinträchtigen können.
- Tauschen Sie beschädigte oder stark verschmutzte Filter rechtzeitig aus.
- Ziehen Sie den Netzstecker der Luftpumpe und warten Sie, bis sie abgekühlt ist, bevor Sie sie berühren. Wenn ein Problem auftritt, lassen Sie dieses von Fachpersonal überprüfen und beheben.
- Wir empfehlen, dass der Benutzer das Gerät nicht selbst instandsetzt, wenn er nicht dazu qualifiziert ist. Für Schäden, die durch eine unsachgemäße Wartung oder Reparatur entstanden sind, wird keine Verantwortung übernommen.



## Lagerung und Transport

- Transportieren Sie die Pumpe vorsichtig, um Stöße oder Schäden zu vermeiden. Lagern Sie die Pumpe an einem trockenen Ort und entfernt von korrosiven Substanzen.
- Vermeiden Sie während der Lagerung extreme Temperaturen (unter 0 °C oder über 40 °C).

## Nutzungshinweise

- Verwenden Sie die Pumpe nur für den vorgesehenen Zweck. Missbrauch kann Schäden verursachen und gefährlich sein.
- Schalten Sie die Pumpe ab und trennen Sie sie vom Stromnetz, wenn sie nicht verwendet wird.
- Halten Sie die Pumpe außerhalb der Reichweite von Kindern. Die Nutzung darf nur durch Personen erfolgen, die mit der Verwendung und den Sicherheitshinweisen des Produkts vertraut sind.

## Funktionsprinzip

Wenn die zwei gegenüberliegenden Magnetspulen an die Wechselstromversorgung angeschlossen werden, entsteht ein Magnetfeld. Die Magnetbasis treibt die Dichtung an, damit es unter der Wirkung des Magnetfeldes zu einer kontinuierlichen Schwenkbewegung kommen kann. Während des Schwenkens ändert sich der Raum zwischen der Dichtung und der Luftkammer dauernd und gibt einen kontinuierlichen Luftstrom aus, indem er die Ein- und Auslassventile öffnet und schließt.

## Produktmerkmale

- Das Produkt verwendet das Prinzip der Kolbenmaschine, damit die Membran zur Ducklufzeugung direkt angetrieben wird, was zu einem niedrigen Energieverbrauch und einem hohen Wirkungsgrad führt.
- Die Luftpumpe muss nicht nachgefüllt werden. Die Luftversorgung unter hohem Druck ist umweltfreundlich.
- Das Gerät ist kompakt gebaut und einzigartig in der Form. Es verwendet ein hochwertiges, dickeres Gehäuse aus einer Aluminiumlegierung und ein schwimmend gelagertes Dämpfungssystem. Es verfügt über eine mehrstufige, schallabsorbierende Bauform, welche die Geräusche und Vibrationen der Luftpumpe minimiert.
- Die spezifische Leistung der elektromagnetischen Luftpumpe beträgt etwa ein Fünftel der herkömmlichen Luftpumpe, was den Effekt der Energieeinsparung deutlich widerspiegelt.
- Die Luftpumpe ist so konzipiert, dass sie sich durch interne Wärmestrahlung und hohe Wasserbeständigkeit auszeichnet; die Temperatur der Betriebsumgebung kann 0 °C–+40 °C, die Luftfeuchtigkeit 45–65 % betragen. Die maximale Höhe für den Einsatz der Luftpumpe beträgt 1000 m.

## Verwendung

1. Verwenden Sie die Luftzufuhr erst, wenn die Maschine 10 min lang in Betrieb gewesen ist.
2. Die Spannung darf bei normalem Gebrauch innerhalb von  $\pm 10\%$  der angegebenen Spannung schwanken.
3. Platzieren Sie die Luftpumpe so, dass sie etwa 30 cm über der Flüssigkeitsoberfläche liegt. Wenn sie unter der Flüssigkeitsoberfläche angebracht ist, fügen Sie ein Rückschlagventil mit guter Dichtwirkung hinzu.
4. Stellen Sie die Luftpumpe an einem gut belüfteten Ort und in waagerechter Position auf. Sie darf nicht schräg stehen.
5. Vermeiden Sie Stöße und halten Sie die Pumpe von brennbaren Gegenständen (Flüssigkeit, Öl, Gas, Feststoffe) sowie Gefahrenstoffen und Zündquellen fern.
6. Stellen Sie den Ausgangsdruck der Luftpumpe innerhalb des Nenndrucks ein. Entnehmen Sie den Druckumfang bitte dem Typenschild.

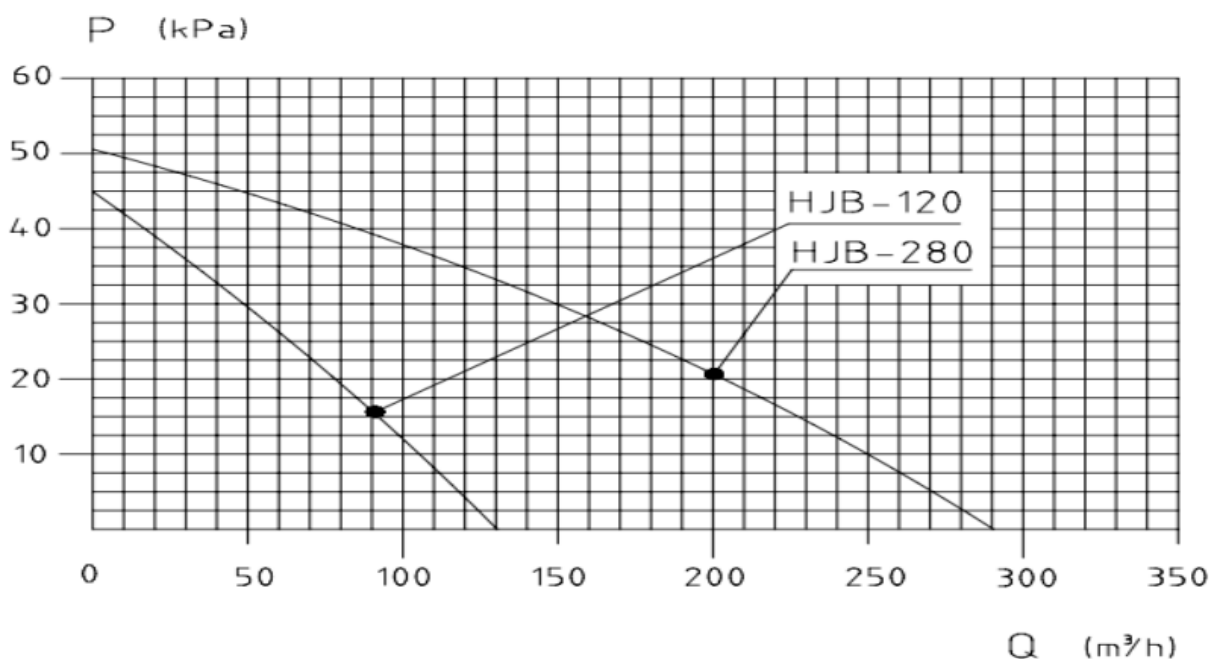


7. Reinigen Sie den Einlassfilter regelmäßig. Reinigen und ersetzen Sie ihn rechtzeitig. Sie können den Filter überprüfen, indem Sie die Einlassabdeckung öffnen.
8. Berühren Sie die Maschine bei laufender Luftpumpe nicht mit Händen oder anderen Körperteilen.

**Technische Angaben**

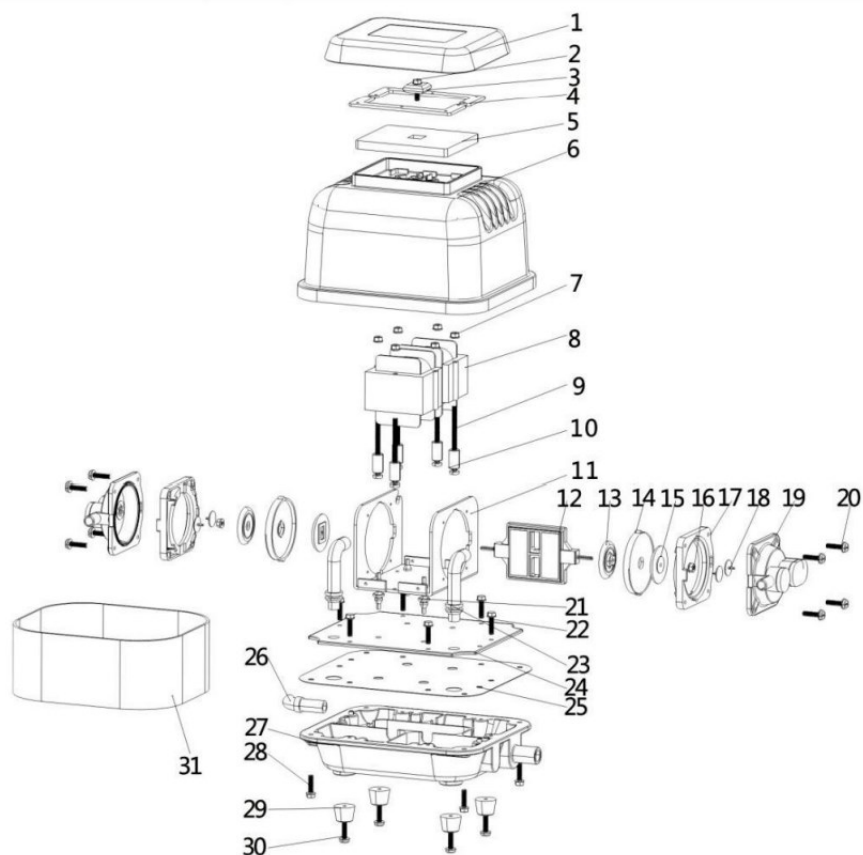
Artikelnummer	Spannung (V)	Max. Leistung (W)	Nenn- druck (kPa)	Nenn- durch- fluss (l/min)	Max. Druck (kPa)	Max. Durch- fluss (l/min)	Ge- räs- ch- pegel (dB (A))	Abmes- sungen (mm)
52194	220–240	80	15	90	45	120	< 45	250 × 180 × 200
52195		200	20	200	50	280	< 48	250 × 180 × 200

*Schaubild der Leistung*

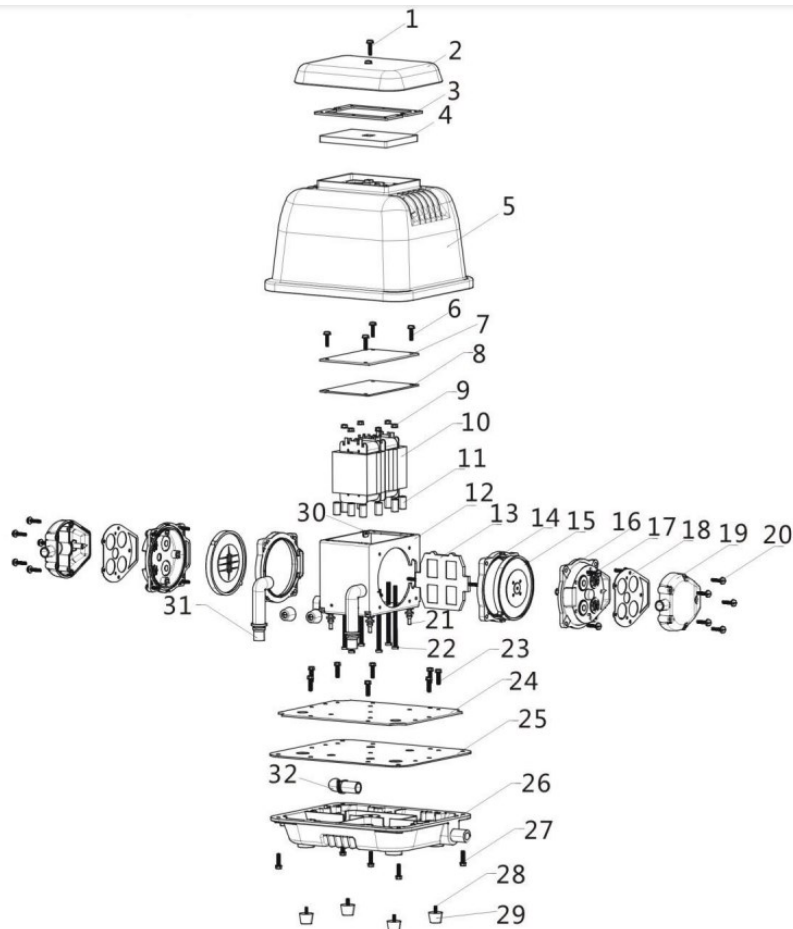


Explosionszeichnung

52194



Nr.	Bezeichnung	Nr.	Bezeichnung
1	Einlassabdeckung	17	Membranhalterung
2	M5×20-Schraube	18	Ventil
3	Einlassabdeckplatte	19	Luftkammer
4	Rahmen für 1	20	M4×20-Schraube
5	Schallabsorbierender Schwamm für Einlass	21	Stoßdämpfende Füße
6	Gehäuse, oberer Teil	22	M5×15-Sechskantschraube
7	M5-Sechskantmutter	23	Auslaufrohr
8	Rotor	24	Bodenplattenauflage
9	M5×70-Schraube	25	Bodenplatte
10	Rotorfüße	26	Bodenauslass
11	Rotorhalter	27	Gehäuse, unterer Teil
12	Magnetfuß	28	M5×20-Sechskantschraube
13	Membranscheibe 2	29	Füße
14	Membran	30	M4×14-Schraube
15	Membranscheibe 1	31	Seitliche Abdeckung
16	M4-Sechskantmutter		



Nr.	Bezeichnung	Nr.	Bezeichnung
1	M6×30-Edelstahlschraube	17	M4×30-Flachkopfschraube
2	Einlassabdeckung	18	Halterung für 16
3	Rahmen für 2	19	Abdeckung für 16
4	Schallabsorbierender Schwamm für Einlass	20	M4×25-Schraube
5	Gehäuse, oberer Teil	21	Absorbierende Füße
6	M5×70-Flachkopfschraube	22	M5×98-Linsenvollgewindeschraube
7	Spindelhalterungsabdeckung	23	M4×10-Flachkopfschraube
8	Rahmen für 7	24	Bodenplattenauflage
9	M5-Kontermutter aus Nylon	25	Bodenplattenrahmen
10	Spindel	26	Bodenplatte
11	Spindelstützring	27	M4×14-Sechskantschraube
12	Spindelhalterung	28	M4×14-Flanschschrabe
13	Magnetfuß	29	Füße
14	Membran	30	Schraube
15	Membranboden	31	Luftkammerauslass
16	Luftkammer	32	Bodenauslass



### Transport und Lagerung

- Stellen Sie die Pumpe nicht schräg auf.
- Gehen Sie vorsichtig vor, vermeiden Sie Kollisionen und Stöße und legen Sie sie nicht in der Nähe von Säuren und anderen korrosiven Stoffen ab.
- Die Transport- und Lagerumgebung muss ausreichend belüftet und trocken sein.
- Die Temperatur der Lagerumgebung muss unter 50 °C, die Luftfeuchtigkeit unter 65 % betragen.
- Von Zündquellen fernhalten und vor starken Wettereinflüssen und Verschmutzung schützen.

### Wartung und Instandsetzung

- Reinigen Sie den Einlassfilter alle 30 Tage oder ersetzen Sie ihn, wenn er stark verschmutzt ist.
- Tauschen Sie die Dichtung und das Ventil alle 18 Monate aus, um eine optimale Leistung zu gewährleisten.
- Lassen Sie Wartungs- und Instandsetzungsarbeiten nur von qualifiziertem Fachpersonal durchführen, um Schäden oder Sicherheitsgefahren zu vermeiden.

### Tabelle zur Fehlerbehandlung

Fehler	Mögliche Ursachen	Vorgeschlagene Abhilfe
Verringerung des Drucks und Durchflusses	Blockierter Einlassfilter	Filter reinigen oder ersetzen.
	Zu hoher pneumatischer Widerstand	Druck nachstellen.
	Zu niedrige Versorgungsspannung	Versorgungsspannung anpassen.
Erhöhte Geräuschentwicklung	Defektes Ventil	Ventil ersetzen.
	Beschädigtes Verbindungsrohr oder unterbrochene Rohrverbindung	Anschlussrohr neu befestigen oder ersetzen.
Keine Funktion der Luftpumpe	Nicht geschlossener Stromkreis	Schaltungskomponenten instandsetzen oder ersetzen.
	Durch zu hohe Temperatur ausgelöster Thermoschutz	Betriebsmodus anpassen, kühlen und besser belüfteten Standort wählen.



## Vorschriften zur Entsorgung

Die EU-Richtlinie über die Entsorgung von Elektro-Altgeräten (WEEE, 2012/19/EU) wurde mit dem Elektro-Gesetz umgesetzt.

Alle von der WEEE betroffenen WilTec Elektro-Geräte sind mit dem Symbol einer durchgestrichenen Mülltonne gekennzeichnet worden. Dieses Symbol besagt, dass dieses Gerät nicht über den Hausmüll entsorgt werden darf.

Bei der deutschen Registrierungsstelle EAR hat sich die Firma WilTec Wildanger Technik GmbH unter der WEEE-Registrierungsnummer DE45283704 registrieren lassen.

Entsorgung von gebrauchten elektrischen und elektronischen Geräten (Anzuwenden in den Ländern der Europäischen Union und anderen europäischen Ländern mit einem separaten Sammelsystem für diese Geräte). Das Symbol auf dem Produkt oder seiner Verpackung weist darauf hin, dass dieses Produkt nicht als normaler Haushaltsabfall zu behandeln ist, sondern an einer Annahmestelle für das Recycling von elektrischen und elektronischen Geräten abgegeben werden muss.

Durch Ihren Beitrag zum korrekten Entsorgen dieses Produkts schützen Sie die Umwelt und die Gesundheit Ihrer Mitmenschen. Umwelt und Gesundheit werden durch falsches Entsorgen gefährdet.



Materialrecycling hilft den Verbrauch von Rohstoffen zu verringern.

Weitere Informationen über das Recycling dieses Produkts erhalten Sie von Ihrer Gemeinde, den kommunalen Entsorgungsbetrieben oder dem Geschäft, in dem Sie das Produkt gekauft haben.

Anschrift:  
 WilTec Wildanger Technik GmbH  
 Königsbenden 12 / 28  
 D-52249 Eschweiler

Wichtiger Hinweis:

Nachdruck, auch auszugsweise, und jegliche kommerzielle Nutzung, auch von Teilen der Anleitung, nur mit schriftlicher Genehmigung, der WilTec Wildanger Technik GmbH.