

# Mode d'emploi

## Pompe de fontaine UV CUF-2800, CUF-3800, CUF-4800, CUF-5800 55557-55560



Illustration similaire, peut varier selon le modèle

Veuillez lire et respecter le mode d'emploi et les consignes de sécurité avant la mise en service.

Sous réserve de modifications techniques !

En raison du développement constant, les illustrations, les étapes de fonctionnement ainsi que les données techniques peuvent varier légèrement.



Les informations contenues dans ce document sont susceptibles d'être modifiées sans préavis. Aucune partie de ce document ne peut être copiée ou reproduite sous une autre forme sans autorisation écrite préalable. Tous droits réservés.

La société WilTec Wildanger Technik GmbH décline toute responsabilité en cas d'erreurs dans ce manuel d'utilisation ou dans les schémas de raccordement.

Bien que WilTec Wildanger Technik GmbH ait tout mis en œuvre pour que ce manuel d'utilisation soit complet, précis et à jour, une marge d'erreur peut néanmoins subsister.

Si vous trouviez une erreur ou si vous désiriez nous communiquer des suggestions quant aux améliorations à apporter, n'hésitez pas à nous contacter. Vos messages seront les bienvenus !

Pour tout renseignement, écrivez-nous à l'adresse électronique suivante :

[service@wiltec.info](mailto:service@wiltec.info)

Ou bien utilisez le formulaire de contact qui figure dans le lien suivant :

<https://www.wiltec.de/contacts/>

La version actuelle de ce manuel d'utilisation est disponible dans plusieurs langues dans notre boutique en ligne. Cliquez sur le lien ci-bas :

<https://www.wiltec.de/docsearch>

Pour un envoi par voie postale de vos réclamations, notre service après-vente se tient à votre disposition à l'adresse suivante :

WilTec Wildanger Technik GmbH  
Königsbenden 12  
52249 Eschweiler

Pour le retour de votre marchandise en vue d'un échange, d'une réparation ou autre, veuillez utiliser également l'adresse suivante. **Attention !** Ne renvoyez jamais la marchandise sans l'accord préalable de notre SAV. Autrement, l'envoi sera refusé à la réception.

Retourenabteilung  
WilTec Wildanger Technik GmbH  
Königsbenden 28  
52249 Eschweiler

À votre écoute et joignable via :

E-mail : [service@wiltec.info](mailto:service@wiltec.info)

Tél : +49 2403 55592-0

Fax : (+49 2403 55592-15)

---

## Introduction

Merci d'avoir opté pour ce produit de qualité. Afin de réduire tout risque de blessure, nous vous prions de toujours prendre quelques mesures de sécurité de base lors de l'utilisation de cet article. Veuillez lire attentivement ce manuel et vous assurer de l'avoir bien compris. Conservez ce mode d'emploi dans un lieu sûr.



## Avis

### **Avertissement !**

Veillez lire le manuel d'utilisation et vous familiariser avec l'appareil avant de le mettre en fonction. L'utilisation correcte et sûre réclame le respect rigoureux des consignes de sécurité. Pour des raisons de sécurité, il est interdit d'utiliser cet appareil aux enfants et aux adolescents de moins de 16 ans ainsi qu'aux personnes incapables de reconnaître des dangers potentiels et à celles qui ne se sont pas familiarisées avec ce manuel d'utilisation.

## Fonctions

- Ce produit bien conçu et compact permet la filtration, la stérilisation et le pompage d'eau, la culture biochimique de bactéries et a encore d'autres fonction.
- Grande surface de filtration, conduite de débit d'eau suffisante à effet remarquable
- Caisse de matières filtrantes intégrée et indépendante permettant le remplacement et l'addition de diverses matières filtrantes biochimiques
- Centre du filtre (N° 11, 12 et 13 de la vue éclatée) disponible séparément et empilable, donc prolongeant le cycle d'entretien
- Convient pour les étangs

## Consignes de sécurité

**Attention !** Les produits de la série CUF sont des stérilisateur UVC combinables qui contiennent une pompe à eau et une lampe UV-C. Tout endommagement de l'appareil ou toute utilisation incorrecte entraîne l'accès de rayons dangereux sur la peau et dans les yeux. Par conséquent, si l'appareil est endommagé, il ne devra plus être mis en fonction. Cet appareil ne convient pas pour une utilisation effectuée par des personnes (y compris les enfants) à capacités corporelles, mentales ou sensorielles limitées ou à expérience ou technicité manquante, à moins qu'elles n'aient été instruites et ne soient surveillées par une personne responsable de leur sécurité. Cet appareil doit être placé dans un endroit hors de la portée des enfants.

- Cet appareil doit être placé sous l'eau. Assurez que l'appareil est entièrement entouré d'eau et qu'il ne se trouve pas à une profondeur de plus de 2 m.
- Si l'eau présente n'entoure pas entièrement l'appareil, ne le branchez jamais ; c'est pour éviter toute marche à sec (opération sans eau) ce qui endommagerait l'appareil.
- Comme la lampe UV-C est fabriquée en verre de quartz fragile, évitez que l'appareil ne tombe et ne soit exposé à des chocs.
- Ne branchez pas l'appareil avant que toutes les pièces n'aient été montées.
- Si le câble électrique, la lampe UV-C ou le boîtier est endommagé, l'appareil ne peut pas être mis en marche.
- Assurez-vous que la tension et la fréquence électriques correspondent aux indications de la plaque signalétique.
- Lors de l'installation de l'appareil, vous devez également respecter les prescriptions d'installation concernant les pompes pour étangs.
- L'appareil doit être mis à la terre. La mise à la terre devrait être vérifiée par un électricien qualifié. Pour des raisons de sécurité, nous vous recommandons de monter une protection supplémentaire contre les fuites.
- Ne tirez pas le câble pour débrancher l'appareil. Veillez à ce que le câble ne soit exposé ni à la chaleur, ni à la graisse, ni aux arêtes vives.
- Au cas où la pompe émet des bruits inhabituels, débranchez-la et vérifiez-la pour savoir quelle en est la cause.
- Quand il y a un risque de gel, retirez le filtre UVC pour éviter tout endommagement provoqué par le gel.
- La salissure du tube quartz altère l'effet de l'appareil ; nettoyez le tube quartz au bon moment et à intervalles réguliers.



- Si du sable ou d'autres résidus obstruent le corps de l'appareil, le tube quartz et la pompe à eau peuvent être endommagés. Posez donc l'éponge filtre dans la sortie d'eau. L'éponge filtre doit être nettoyée régulièrement (mensuellement).
- Les rayons UVC sont dangereux pour les yeux et la peau. Ne regardez pas directement dans la lampe et ne permettez pas que votre peau entre en contact avec les rayons.
- Avant toute installation ou réparation, débranchez l'appareil.

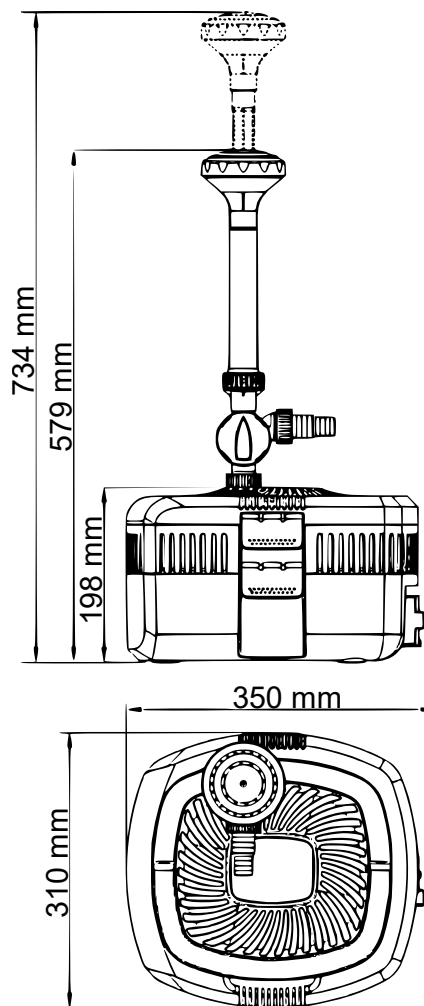
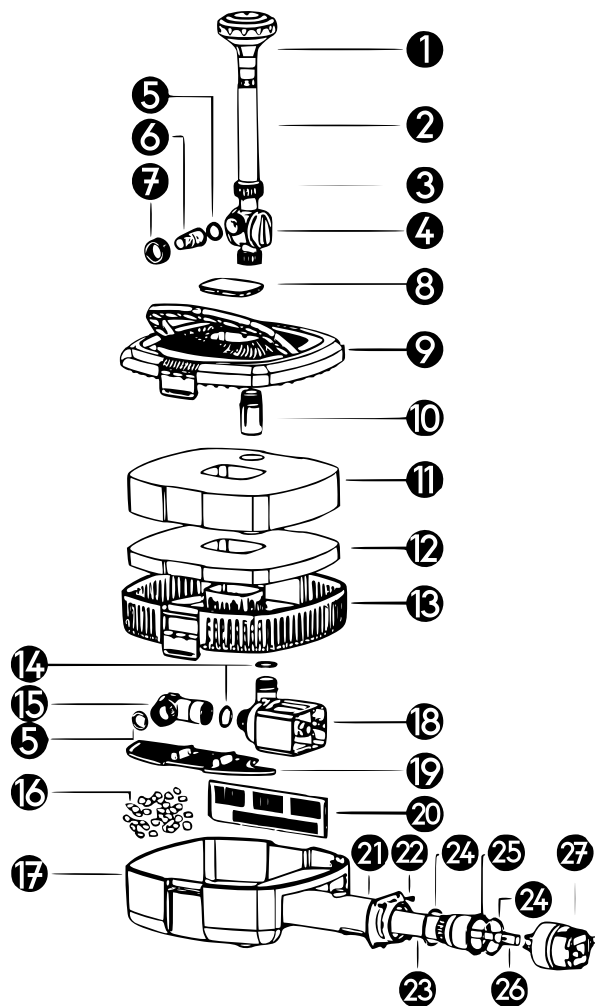
### Avis

- Cet appareil est équipé d'une éponge filtre intégrée, d'un panier pour les bactéries biochimiques, d'une lampe UVC et d'une pompe à eau. Il dispose d'une conduite d'eau appropriée, qui convient à une utilisation intérieure et extérieure, pour les étangs de jardin, les étangs de pisciculture, la clarification de l'eau et les fontaines d'eau.
- Grande surface filtrante, conduite d'écoulement d'eau bien conçue à effet remarquable
- La lampe UVC est conçue comme un appareil fermé ; il n'y a pas de rayonnement UVC qui sorte. Le rayonnement UVC a une longueur d'onde de 253,7 nm et tue les bactéries et les algues nocives, rendant l'eau propre.

### Données techniques

Modèle (Numéro d'article)	Tension (V) et fréquence (Hz)	Puissance (W)	Puissance de la lampe UVC (W)	Hauteur de refoulement max. (m)	Débit max. ( $\frac{l}{h}$ )	Raccords (cm)
CUF-2800 (55557)	220–240/50	30	11	2,0	2800	2,54/3,30 ( $\frac{3}{4}$ "/1")
CUF-3800 (55558)		35		2,8	3800	
CUF-4800 (55559)		45		4	4800	
CUF-5800 (55560)		55		4,8		

### Vue éclatée et liste des pièces



N°	Dénomination	N°	Dénomination	N°	Dénomination	N°	Dénomination
1	Buse	8	Fenêtre de contrôle UV	15	Raccord coudé	22	Vis
2	Tuyau flexible	9	Couvercle de filtre supérieur	16	Matière filtrante	23	Tube quartz
3	Écrou	10	Filetage de raccordement	17	Couvercle de filtre inférieur	24	Joint torique 2
4	Raccord en T	11	Éponge épaisse	18	Moteur de pompe	25	Tube quartz
5	Joint	12	Éponge fine	19	Cloison 1	26	Lampe UV
6	Sortie	13	Couvercle de filtre moyen	20	Cloison 2	27	Tête UVC avec raccord
7	Écrou fileté	14	Joint torique 1	21	Corps du boîtier UV		



## Montage et entretien

Éteignez l'appareil avant d'en nettoyer l'intérieur ou d'en remplacer la lampe UVC. Tenez également en compte la liste des pièces.

### Montage

Après avoir monté les pièces en suivant la vue éclatée, ajustez le tube de rallonge à la hauteur nécessaire et plongez l'appareil dans l'eau. Si la pompe doit pomper de l'eau claire, vous pouvez retirer les raccords pour fontaine et monter la conduite de sortie d'eau.

### Entretien

#### Éponge filtre et matières filtrantes :

1. Retirez la partie fontaine et ouvrez les deux crampons latéraux du couvercle du filtre que vous pouvez ouvrir après.
2. Enlevez l'éponge filtre et la matière filtrante/les matières filtrantes, nettoyez-les ou remplacez-les (il est recommandé d'effectuer un nettoyage hebdomadaire de l'éponge filtre).

#### Lampe UVC :

1. Ouvrez la pompe et retirez la lampe UVC. Ouvrez le crampon de fixation et tournez la tête de la lampe dans le sens antihoraire pour retirer la construction du tube quartz. Puis vous pouvez remplacer la lampe UVC (si vous avez un appareil de la série CUF-2800, vous n'avez pas besoin d'ouvrir la pompe, il suffit de tourner la tête de la lampe dans le sens antihoraire pour retirer la lampe).
2. Si vous voulez nettoyer le tube quartz, retirez l'écrou de fixation et enlevez le tube pour le nettoyer.

#### Pompe à eau :

1. Tournez le couvercle du rotor dans le sens antihoraire jusqu'à ce qu'il s'enclenche, ouvrez-le vers l'extérieur pour le séparer du boîtier de la pompe.
2. Retirez le rotor et nettoyez toutes les pièces à l'aide d'une petite brosse.

## Stockage pendant l'hiver

1. Retirez l'appareil de l'eau.
2. Nettoyez l'appareil soigneusement.
3. Vérifiez l'état des pièces et de l'appareil.
4. Stockez l'appareil à l'abri du gel et dans un conteneur rempli d'eau claire.

## Pièces fragiles

1. Lampe UVC
2. Matières filtrantes (boules biologique, gravier, éponge filtre)



## Dépannage

Problème	Cause possible	Solution
Pompe à eau ne fonctionne pas	Manque de courant	Brancher.
	Sautée	Remplacer la pompe à eau.
	Rotor obstrué	Enlever les obstructions.
Pompe à eau trop bruyante	Rotor obstrué	Enlever les obstructions.
	Rotor ou arbre usé	Remplacer le rotor ou l'arbre.
Manque d'eau	Rotor défectueux ou vanne de débit d'eau fermée	Remplacer le rotor ou ouvrir la vanne de débit d'eau.
	Entrée d'eau ou entrée de pompe à eau obstruée	Retirer les obstructions.
	Tension plus basse que requise	Utiliser une tension convenable.
Lampe UVC ne fonctionne pas	Manque de courant	Raccorder au secteur.
	Lampe UVC défectueuse	Remplacer la lampe UVC.
	Mauvais raccord de la lampe UVC	Remplacer la lampe UVC.

## Réglementations relatives à la gestion des déchets

Les directives européennes concernant l'élimination des déchets d'équipements électriques et électroniques (DEEE, 2012/19/UE) ont été mises en œuvre par la loi se relatant aux appareils électroniques.

Tous les appareils de la marque WiITec concernés par la DEEE sont munis du symbole d'une poubelle barrée. Ce symbole signifie que l'appareil ne doit pas être jeté avec les ordures ménagères.

La société WiITec Wildanger Technik GmbH est inscrite au registre allemand EAR sous le numéro d'enregistrement de la directive européenne DEEE comme suit : DE45283704.

Mise au rebut des appareils électriques et électroniques usagés (applicable dans les pays de l'Union européenne et dans les autres pays européens ayant un système de collecte séparée pour ces appareils). Le symbole figurant sur le produit ou son emballage indique que ce produit ne doit pas être traité comme un déchet ménager normal, mais doit être remis à un point de collecte pour le recyclage des équipements électriques et électroniques.

En contribuant à l'élimination appropriée de ce produit, vous protégez votre environnement et la santé humaine. Une gestion de déchets incorrecte aura des conséquences négatives sur l'environnement et la santé.



Le recyclage des matériaux contribue à réduire la consommation de matières premières et à conserver les ressources naturelles.

Pour plus d'informations sur le recyclage de ce produit, contactez l'autorité locale, le service municipal d'élimination des déchets ou le magasin où vous avez acheté le produit.

Adresse :  
 WiITec Wildanger Technik GmbH  
 Königsbenden 12 / 28  
 D-52249 Eschweiler

Avis important :

Toute reproduction et toute utilisation à des fins commerciales, même partielle de ce mode d'emploi, ne sont autorisées qu'avec l'accord préalable de la société WiITec Wildanger Technik GmbH.