

Bedienungsanleitung

Druckluft-Sandstrahlpistole

61303



Abbildung ähnlich, kann je nach Modell abweichen

Bitte lesen und beachten Sie vor der Inbetriebnahme die Bedienungsanleitung und Sicherheitshinweise!

Technische Änderungen vorbehalten!

Durch stetige Weiterentwicklungen können Abbildungen, Funktionsschritte und technische Daten geringfügig abweichen.



Die in diesem Dokument enthaltenen Informationen können sich jederzeit ohne vorherige Ankündigung ändern. Kein Teil dieses Dokuments darf ohne die vorherige schriftliche Einwilligung kopiert oder in sonstiger Form vervielfältigt werden. Alle Rechte bleiben vorbehalten.

Die WilTec Wildanger Technik GmbH übernimmt keine Haftung für eventuelle Fehler in diesem Benutzerhandbuch oder den Anschlussdiagrammen.

Obwohl die WilTec Wildanger Technik GmbH die größtmöglichen Anstrengungen unternommen hat, um sicherzustellen, dass dieses Benutzerhandbuch vollständig, fehlerfrei und aktuell ist, können Fehler nicht ausgeschlossen werden.

Sollten Sie einen Fehler gefunden haben oder uns einen Vorschlag zur Verbesserung mitteilen wollen, dann freuen wir uns darauf von Ihnen zu hören.

Schreiben Sie uns eine E-Mail an:

service@wiltec.info

oder verwenden Sie unser Kontaktformular:

<https://www.wiltec.de/contacts/>

Die aktuelle Version dieser Anleitung in mehreren Sprachen finden Sie in unserem Onlineshop unter:

<https://www.wiltec.de/docsearch>

Unsere Postadresse lautet:

WilTec Wildanger Technik GmbH
Königsbenden 12
52249 Eschweiler

Für die Rücksendung Ihrer Ware zum Umtausch, zur Reparatur oder für andere Zwecke verwenden Sie bitte die folgende Adresse. Achtung! Um einen reibungslosen Ablauf Ihrer Reklamation oder Ihrer Rückgabe zu gewährleisten, kontaktieren Sie vor der Rücksendung unbedingt unser Serviceteam.

Retourenabteilung
WilTec Wildanger Technik GmbH
Königsbenden 28
52249 Eschweiler

E-Mail: **service@wiltec.info**

Tel: +49 2403 55592-0

Fax: +49 2403 55592-15



Einleitung

Vielen Dank, dass Sie sich zum Kauf dieses Qualitätsproduktes entschieden haben. Um das Verletzungsrisiko zu minimieren, bitten wir Sie, stets einige grundlegende Sicherheitsvorkehrungen zu treffen, wenn Sie dieses Produkt verwenden. Bitte lesen Sie diese Bedienungsanleitung sorgfältig durch und vergewissern Sie sich, dass Sie sie verstanden haben.

Bewahren Sie diese Bedienungsanleitung gut auf.

Sicherheitshinweise

Schützen Sie sich und andere Personen durch geeignete Vorsichtsmaßnahmen vor Gefahren und beachten Sie die folgenden Hinweise und Anweisung:

- Stellen Sie einen sachgerechten Betrieb sicher.
- Beachten und befolgen Sie die allgemeinen Vorsichtsmaßnahmen und Genehmigungspflichten.
- Arbeiten Sie nur in gut belüfteten Arbeitsräumen.
- Tragen Sie während der Verwendung stets eine angemessenen Schutzausrüstung (Schutzbrille, Gehör- und Atemschutz, Arbeitshandschuhe usw.).
- Verwenden Sie die Pistole nicht in explosionsgefährdeten Räumen.
- Halten Sie Kinder und Haustiere von Ihrem Arbeitsbereich fern.
- Richten Sie den Strahl niemals auf andere Personen oder auf Tiere.
- Die Sandstrahlpistole sollte nur durch unterwiesene Personen bedient und gewartet werden.
- Reparaturen dürfen nur von qualifiziertem Fachpersonal durchgeführt werden.
- Nehmen Sie keine Änderungen an der Sandstrahlpistole vor.
- Trennen Sie bei allen Wartungs- und Instandsetzungsarbeiten stets die Sandstrahlpistole vom Druckluftanschluss.
- Verwenden Sie nur Originalersatzteile.
- Bei Betriebsstörungen oder im Falle von Undichtigkeiten ist das Gerät umgehend von der Druckluftversorgung zu trennen.
- Überschreiten Sie niemals den maximalen Betriebsdruck.
- Verwenden Sie nur Druckluft als Energiequelle. Verwenden Sie keine Gase.
- Der Druckluftanschluss darf nur per Schnellkupplung erfolgen.
- Sprühen Sie keine säurehaltigen oder alkalischen Flüssigkeiten.
- Verwenden Sie keine explosionsgefährdenden, brennbaren oder flüssigen Reinigungsmittel. Reinigen Sie die Pistole stets trocken.
- Verwenden Sie nur geeignete Materialien und beachten Sie die gesetzlichen Bestimmungen.
- Keine brennbaren Materialien verwenden.
- Das Strahlmittel muss aufgefangen werden. Entsorgen Sie Materialreste umweltgerecht.

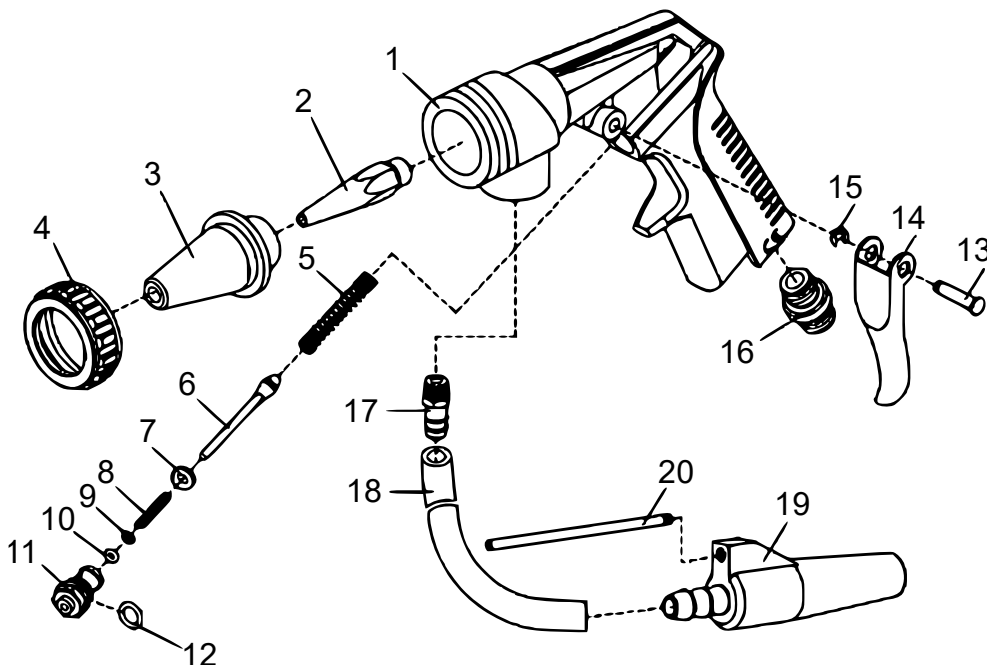
Wartung und Pflege

- Trennen Sie das Gerät für Wartungs- und Pflegearbeiten stets zuerst von der Druckluftquelle.
- Reinigen Sie die Sandstrahlpistole nach der Verwendung gründlich.
- Lagern Sie die Sandstrahlpistole in einem trockenen Raum und bei nicht unter 10 °C.
- Ersetzen Sie die Düse, wenn sie zu verschleifen beginnt.

Tabelle zur Fehlerbehebung

Fehler	Mögliche Ursache	Lösungsvorschlag
Es wird kein oder nicht genügend Material gesprüht	Düse verstopft	<ul style="list-style-type: none"> Zu feuchte Druckluft Strahlmittel größer als die maximale Körnung Düse reinigen oder ersetzen.
	Düse abgenutzt	<ul style="list-style-type: none"> Düse ersetzen.
	Kompressorleistung nicht ausreichend	<ul style="list-style-type: none"> Leistungsstärkeren Kompressor verwenden.

Explosionszeichnung und Teileliste



Nr.	Bezeichnung	Anz.	Nr.	Bezeichnung	Anz.
1	Pistolenkörper	1	11	Luftventilkörper	1
2	Luftdüse	1	12	O-Ring 8×1,8 mm	1
3	Materialdüse	1	13	Auslösestift	1
4	Verriegelungsknopf	1	14	Auslöser	1
5	Luftventilfeder	1	15	Öffnungsstopfen 4	1
6	Luftventilschaft	1	16	Luftanschluss	1
7	Luftventildichtung	1	17	Verbinder für den Materialdurchgang	1
8	Luftventilfeder	1	18	Gummischlauch	1
9	Dichtung 3	1	19	Materialdüse	1
10	O-Ring 2×2	1	20	Materialschlauch	1

Wichtiger Hinweis: Nachdruck, auch auszugsweise, und jegliche kommerzielle Nutzung, auch von Teilen der Anleitung, nur mit schriftlicher Genehmigung, der WilTec Wildanger Technik GmbH.