

# Bedienungsanleitung

## Druckluftweißelspritze

61304

**XPO** <sup>the</sup> **tool**  
experts



Abbildung ähnlich, kann je nach Modell abweichen

Bitte lesen und beachten Sie vor der Inbetriebnahme die Bedienungsanleitung und Sicherheitshinweise!

Technische Änderungen vorbehalten!

Durch stetige Weiterentwicklungen können Abbildungen, Funktionsschritte und technische Daten geringfügig abweichen.



Die in diesem Dokument enthaltenen Informationen können sich jederzeit ohne vorherige Ankündigung ändern. Kein Teil dieses Dokuments darf ohne die vorherige schriftliche Einwilligung kopiert oder in sonstiger Form vervielfältigt werden. Alle Rechte bleiben vorbehalten.

Die WilTec Wildanger Technik GmbH übernimmt keine Haftung für eventuelle Fehler in diesem Benutzerhandbuch oder den Anschlussdiagrammen.

Obwohl die WilTec Wildanger Technik GmbH die größtmöglichen Anstrengungen unternommen hat, um sicherzustellen, dass dieses Benutzerhandbuch vollständig, fehlerfrei und aktuell ist, können Fehler nicht ausgeschlossen werden.

Sollten Sie einen Fehler gefunden haben oder uns einen Vorschlag zur Verbesserung mitteilen wollen, dann freuen wir uns darauf von Ihnen zu hören.

Schreiben Sie uns eine E-Mail an:

[service@wiltec.info](mailto:service@wiltec.info)

oder verwenden Sie unser Kontaktformular:

<https://www.wiltec.de/contacts/>

Die aktuelle Version dieser Anleitung in mehreren Sprachen finden Sie in unserem Onlineshop unter:

<https://www.wiltec.de/docsearch>

Unsere Postadresse lautet:

WilTec Wildanger Technik GmbH  
Königsbenden 12  
52249 Eschweiler

Für die Rücksendung Ihrer Ware zum Umtausch, zur Reparatur oder für andere Zwecke verwenden Sie bitte die folgende Adresse. Achtung! Um einen reibungslosen Ablauf Ihrer Reklamation oder Ihrer Rückgabe zu gewährleisten, kontaktieren Sie vor der Rücksendung unbedingt unser Serviceteam.

Retourenabteilung  
WilTec Wildanger Technik GmbH  
Königsbenden 28  
52249 Eschweiler

E-Mail: **service@wiltec.info**

Tel: +49 2403 55592-0

Fax: +49 2403 55592-15



## Einleitung

Vielen Dank, dass Sie sich zum Kauf dieses Qualitätsproduktes entschieden haben. Um das Verletzungsrisiko zu minimieren, bitten wir Sie, stets einige grundlegende Sicherheitsvorkehrungen zu treffen, wenn Sie dieses Produkt verwenden. Bitte lesen Sie diese Bedienungsanleitung sorgfältig durch und vergewissern Sie sich, dass Sie sie verstanden haben.

Bewahren Sie diese Bedienungsanleitung gut auf.

## Sicherheitshinweise

- Überprüfen Sie das Gerät vor der Inbetriebnahme auf Vollständigkeit, Funktion und Dichtheit hin.
- Nehmen Sie niemals ein schadhaftes oder funktionsunfähiges Gerät in Betrieb. Lassen Sie ein schadhaftes Gerät durch eine qualifizierte Fachkraft reparieren.
- Verwenden Sie bei all Ihren Arbeiten immer eine entsprechende Schutzausrüstung, z. B. Arbeitshandschuhe, Schutzbrille, Atemschutz, Gehörschutz usw.
- Arbeiten Sie immer bei guter Beleuchtung und in gut belüfteten Räumen.
- Achten Sie immer darauf, dass beim Arbeiten Körperteile oder Kleidungsstücke niemals in Gefahrenbereiche gelangen können.
- Richten Sie die Weißelspritze niemals auf Personen, Tiere oder Hitzequellen.
- Vermeiden Sie ein versehentliches Betätigen des Abzugs bei Nichtverwendung.
- Halten Sie Kinder und unbeteiligte Personen vom Arbeitsbereich fern.
- Arbeiten Sie immer mit Bedacht und der nötigen Vorsicht.
- Wenden Sie auf keinen Fall übermäßige Kraft an, wenn Sie das Gerät bedienen.
- Achten Sie darauf, dass Sie während der Verwendung stets einen guten und sicheren Stand haben.
- Überschreiten Sie niemals den maximalen Druck von 4,8 bar.
- Verwenden Sie nur Druckluft aus Druckluftquellen. Verwenden Sie niemals Gase wie Sauerstoff.
- Trennen Sie die Druckluftzufuhr vom Gerät, wenn es nicht in Betrieb ist.
- Tragen Sie das Gerät niemals am Druckluftschlauch.
- Verwenden Sie das Gerät nicht, wenn Sie müde sind oder unter dem Einfluss von Alkohol, Rausch- oder Arzneimitteln stehen.

## Bestimmungsgemäße Verwendung

Die Weißelspritze eignet sich zum Versprühen von Flüssigputzen. Verwenden Sie sie niemals zum Versprühen abrasiver (abreibender) Materialien (z. B. von Sand).

### Inbetriebnahme

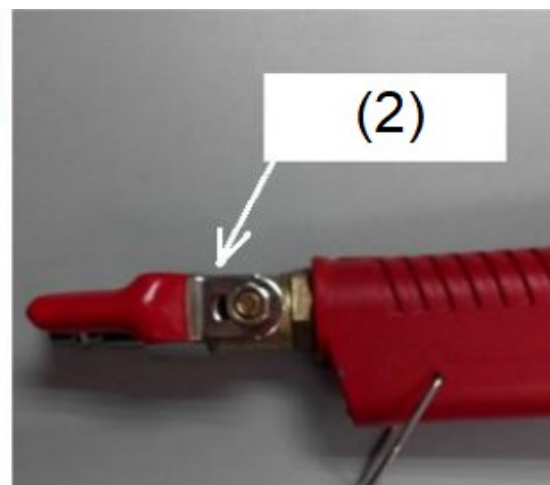
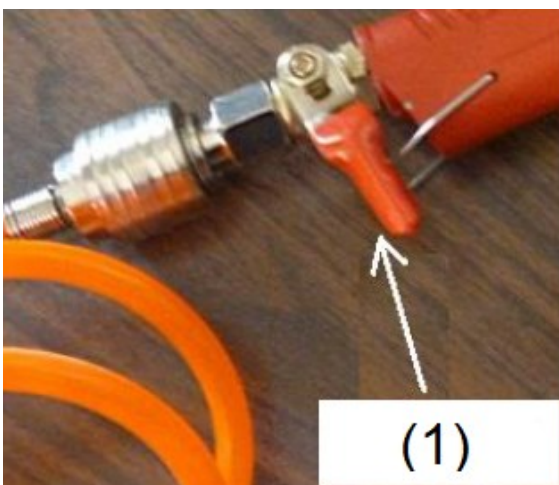
1. Wählen Sie die passende Düse aus.
2. Bringen Sie diese vorne an und befestigen Sie sie anschließend mit dem Haltering.



3. Befestigen Sie das Verbindungsrohr mit Hilfe der mitgelieferten Schelle und Schraube am Gehäuse.

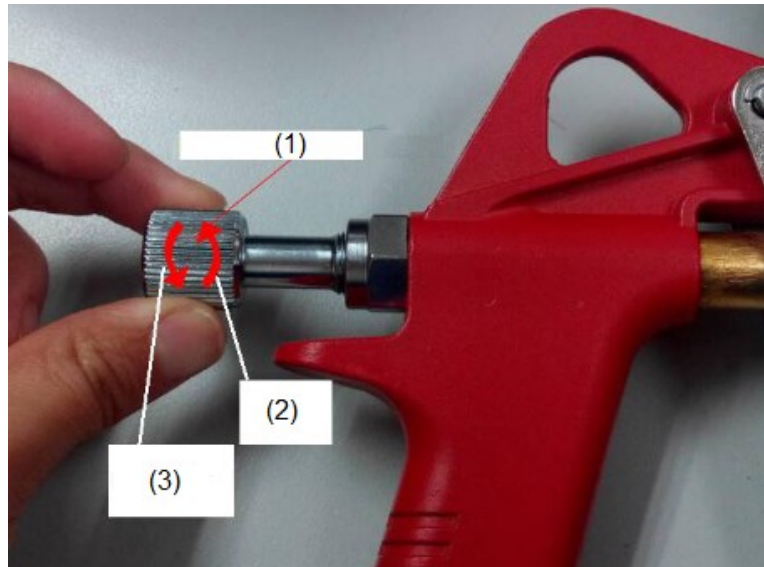


4. Schließen Sie den Druckluftschlauch Ihres Kompressors an den Druckluftanschluss der Weißspritze an. Achten Sie darauf, dass das Ventil geschlossen ist.



<b>1</b>	Ventil geschlossen	<b>2</b>	Ventil offen
----------	--------------------	----------	--------------

5. Füllen Sie den Trichter mit dem aufzutragenden Medium. **Achtung!** Trichter nicht bis zum Rand füllen.
6. Stellen Sie den Kompressor auf ca. 3,4 bar. Bei Bedarf können Sie später den Druck auf maximal 4,8 bar erhöhen.
7. Regeln Sie den Durchfluss mit Hilfe der Dosierschraube am hinteren Ende der Spritze.



<b>1</b>	Dosierschraube	<b>2</b>	Stärker	<b>3</b>	Schwächer
----------	----------------	----------	---------	----------	-----------

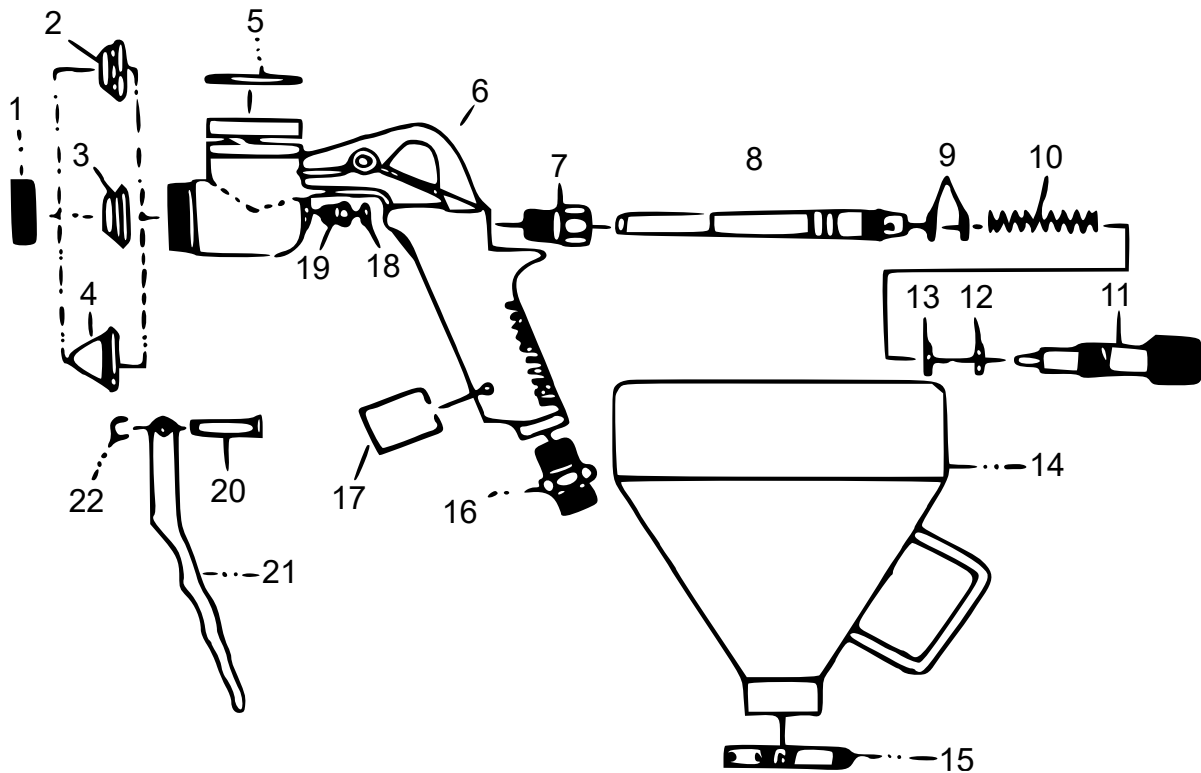
### Pflege und Wartung

- Vergewissern Sie sich vor jedem Gebrauch, dass sich kein Kondenswasser in den Druckluftschläuchen befindet.
- Leeren Sie den Trichter nach Beendigung der Arbeit vollständig.
- Reinigen Sie die Düse und den Trichter nach Gebrauch gründlich.
- Wischen Sie das Gerät mit einem trockenen, sauberen Tuch ab.
- Lagern Sie das Gerät an einem trockenen, sauberen und frostsicheren Ort.

### Technische Daten

<b>Trichtervolumen (ℓ)</b>	7,5
<b>Arbeitsdruck (bar)</b>	3,4–4,8
<b>Druckluftanschluss (Zoll)</b>	G ¼

## Explosionszeichnung und Teileliste



Nr.	Bezeichnung	Nr.	Bezeichnung
1	Haltering	12	O-Ring
2	4,0-mm-Düse	13	Dichtung
3	6,0-mm-Düse	14	Trichter
4	8,0-mm-Düse	15	Schelle
5	O-Ring	16	Druckluftanschluss
6	Gehäuse	17	Clip (für den Abzug)
7	Buchse	18	O-Ring
8	Schaft	19	Anschlussstück
9	O-Ring	20	Stift
10	Feder	21	Abzug
11	Regulator	22	E-Ring

### Wichtiger Hinweis:

Nachdruck, auch auszugsweise, und jegliche kommerzielle Nutzung, auch von Teilen der Anleitung, nur mit schriftlicher Genehmigung, der WilTec Wildanger Technik GmbH.