

Manual de instrucciones

Enrollador automático para manguera de presión 61313



Imagen similar, puede diferir según el modelo

Por favor, lea y respete las instrucciones de uso e indicaciones de seguridad antes de la puesta en marcha.

¡Reservado el derecho a modificaciones técnicas!

Debido a continuos desarrollos, ilustraciones, pasos operativos y datos técnicos pueden diferir ligeramente.



Las informaciones contenidas en este documento pueden ser en cualquier momento y sin previo aviso modificadas. Ninguna parte de este documento puede ser, sin autorización previa y por escrito, copiada o de otro modo reproducida. Quedan reservados todos los derechos.

La empresa WilTec Wildanger Technik GmbH no asume ninguna responsabilidad sobre posibles errores contenidos en este manual de usuario o en los diagramas de conexión.

A pesar de que la empresa WilTec Wildanger Technik GmbH ha realizado el mayor esfuerzo posible para asegurarse de que este manual de usuario sea completo, preciso y actual, no se descarta que pudieran existir errores.

Si usted hubiera encontrado un error o quisiera compartir con nosotros una sugerencia de mejora, estaremos encantados de escucharle.

Envíenos un correo electrónico a:

service@wiltec.info

o utilice nuestro formulario de contacto:

<https://www.wiltec.de/contacts/>

La versión actual de este manual de instrucciones en varios idiomas la puede encontrar en nuestra tienda online bajo el enlace:

<https://www.wiltec.de/docsearch>

Nuestra dirección postal es:

WilTec Wildanger Technik GmbH
Königsbenden 12
52249 Eschweiler

Para el reenvío de su mercancía debido a un cambio, una reparación u otros fines, por favor, utilice la siguiente dirección. ¡Atención! Para garantizar un proceso de reclamación o devolución fluido, póngase sin falta en contacto con nuestro equipo de atención al cliente antes del reenvío de la mercancía.

Departamento de devoluciones
WilTec Wildanger Technik GmbH
Königsbenden 28
52249 Eschweiler

E-Mail: **service@wiltec.info**

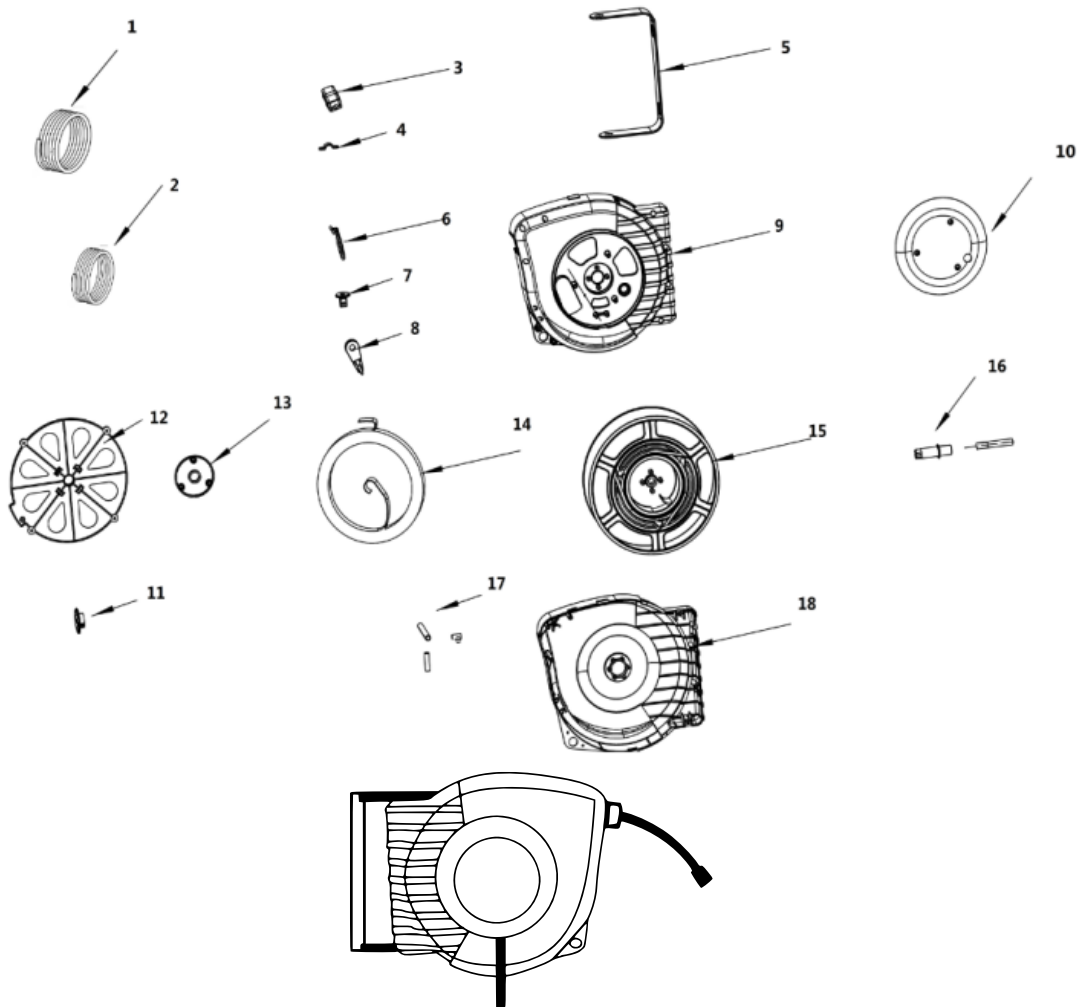
Tel: +49 2403 55592-0

Fax: +49 2403 55592-15

Introducción

Muchas gracias por haberse decidido a comprar este producto de calidad. Para minimizar el riesgo de lesiones, le rogamos que tome algunas medidas básicas de seguridad siempre que usted utilice este producto. Por favor, lea atentamente este manual de instrucciones y asegúrese de haberlo entendido. Guarde bien este manual de instrucciones.

Lista de piezas

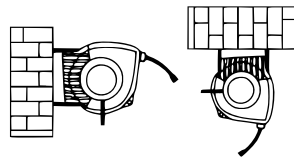


Nº	Denominación	Nº	Denominación	Nº	Denominación
1	Manguera de aire	7	Fijación del soporte	13	Cubierta del tambor
2	Manguera de entrada	8	Pasador de seguridad	14	Muelle
3	Pieza de bloqueo	9	Carcasa izquierda	15	Tambor
4	Accesorio para pieza de bloqueo	10	Cubierta para 9	16	Eje central
5	Soporte	11		17	Rodillo
6	Anillo de fijación	12	Cubierta del muelle	18	Carcasa derecha

Montaje

Este enrollador de manguera está ideal para el uso en los talleres. Se recomienda montarlo en un lugar central en las inmediaciones al compresor de aire para que sea accesible desde todos los lados y ofrezca la mayor libertad de movimiento posible. Esto también facilita el desenrollado de la manguera hasta el lugar deseado.

- Conecte la manguera de entrada al suministro de aire.
- El soporte puede fijarse a una pared de ladrillo o similar y puede montarse en muchas posiciones diferentes. Por lo tanto, elija el lugar más adecuado para el uso previsto y las necesidades del usuario.
 - a. El mejor método de instalación es el montaje vertical u horizontal en una pared, a 1 m del suelo aproximadamente (véase la ilustración).



- b. El tambor cuelga sobre un pasador en la parte inferior y debe fijarse o bloquearse con un perno para garantizar una seguridad suficiente.
- El soporte tiene dos agujeros en ambos extremos con los tornillos M8 correspondientes. Los tres agujeros también pueden estar provistos de tornillos. Los tornillos deben fijarse cada uno con una arandela de muelle y una arandela plana (véase fig. 1). Para conocer la posición de los tres agujeros, consulte la fig. 2 (dimensiones del soporte). En caso de que desee un mayor alcance del carrete, también puede comprar un soporte adicional.

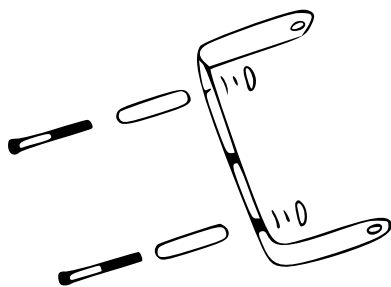


Fig. 1

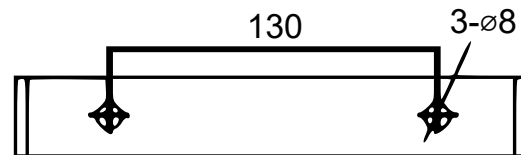


Fig. 2

Informaciones sobre el uso de la manguera

- Después del uso, desconecte el suministro de aire y cierre la válvula de aire con un giro antes de enrollar la manguera.
- No deje el carrete a la intemperie con temperaturas muy bajas, ya que esto puede hacer que la manguera pierda flexibilidad y sea difícil de enrollar.
- Asegúrese de que la manguera no entre en contacto con productos químicos u otras sustancias como p. ej. la acetona.

Bloqueo y enrollado correcto de la manguera

El enrollador de manguera de presión está equipado con una rueda de fijación y una pieza de bloqueo. De este modo, la manguera puede desenrollarse y volverse a enrollar de forma cómoda. Al sacar la manguera, puede bloquearla en la posición que desee. Cuando quiera volver a guardar la manguera, tire de ella otros 3–5 cm y se enrollará sola. Al enrollar la manguera, no la suelte hasta que esté completamente enrollada. Si la manguera se retuerce durante el enrollado, primero hay que sacarla



completamente y volver a enrollarla. Esto garantiza que la manguera se introduzca de forma recta y uniforme en el carrete.

Mantenimiento

- No sumerja nunca el enrollador en agua para limpiarlo. Cuando el tubo esté muy sucio, límpielo antes del enrollado.
- Para prolongar la vida útil del enrollador, debe montarse en un lugar protegido. El uso en exteriores atacará sus partes metálicas, especialmente cuando se exponga a la luz solar, lo que afectará a la vida útil de la carcasa del tambor y de la rueda rebobinadora.
- Cuando no se utiliza el enrollador, debe guardarse en un lugar seguro y seco, lejos de la luz solar directa.

Datos técnicos

Longitud de la manguera (m)	9
Diámetro de la manguera (mm)	8 × 12 (5/16")
Material	PVC
Presión de trabajo (bar)	8
Presión de rotura (bar)	24
Rango de temperatura (°C)	-5 a +45
Conexiones (mm)	6,5 (1/4")
Peso (kg)	2,8

Aviso importante:

La reimpresión de este manual, también parcial, así como cualquier uso comercial, incluso de algunas de sus partes, solo con autorización por escrito de la empresa WilTec Wildanger Technik GmbH.