

# Manuale di istruzioni

## Set universale di attrezzi per cuscinetti

61479

**XPO** <sup>the</sup> **tool**  
experts



Immagine a scopo rappresentativo, può variare a seconda del modello

Prima di mettere in funzione il dispositivo, leggere e seguire le istruzioni per l'uso e le indicazioni di sicurezza.

Con riserva di modifiche tecniche!

Come conseguenza del costante sviluppo del prodotto, illustrazioni, passaggi funzionali e dati tecnici possono essere soggetti a leggere variazioni.



Le informazioni contenute in questo documento sono soggette a modifiche senza preavviso. Nessuna parte di questo documento può essere copiata o riprodotta in qualunque forma senza previo consenso scritto di WilTec Wildanger Technik GmbH. Tutti i diritti riservati.

WilTec Wildanger Technik GmbH non si assume alcuna responsabilità per eventuali errori presenti in questo manuale di istruzioni o negli schemi di collegamento.

Sebbene WilTec Wildanger Technik GmbH abbia perseguito ogni sforzo per rendere questo manuale utente completo, corretto e aggiornato, non si esclude la presenza di errori.

Se ha proposte di miglioramento o errori da segnalare, non esiti a contattarci.

Scrivici un'e-mail all'indirizzo:

[service@wiltec.info](mailto:service@wiltec.info)

o utilizzi il nostro modulo di contatto:

<https://www.wiltec.de/contacts/>

La versione aggiornata di queste istruzioni è disponibile in più lingue nel nostro shop online, al link:

<https://www.wiltec.de/docsearch>

Il nostro indirizzo postale è:

WilTec Wildanger Technik GmbH  
Königsbenden 12  
52249 Eschweiler (Germania)

Se desidera spedire indietro un articolo per la sua sostituzione, riparazione o altro, utilizzate il seguente indirizzo. Attenzione! Per poter garantire una gestione efficiente del reclamo o del reso, contatti il nostro servizio di assistenza prima di effettuare la spedizione.

Reparto resi  
WilTec Wildanger Technik GmbH  
Königsbenden 28  
52249 Eschweiler (Germania)

E-mail: **service@wiltec.info**

Tel: +49 2403 55592-0

Fax: +49 2403 55592-15



## Introduzione

Grazie per aver scelto di acquistare questo prodotto di qualità. Per ridurre al minimo il rischio di lesioni, prendere sempre alcune precauzioni di sicurezza basilari durante l'utilizzo del prodotto. Vi preghiamo pertanto di leggere attentamente il presente manuale di istruzioni e di assicurarvi di averne compreso il contenuto.

Conservare con cura il presente manuale.

## Indicazioni di sicurezza

- Rispettare rigorosamente la destinazione d'uso dell'attrezzatura per cuscinetti.  
**Attenzione!** Al momento di allentare le parti da estrarre, l'estrattore può tornare indietro con il componente allentato e quindi costituire un pericolo. Pertanto, non stare mai dietro l'estrattore in direzione del rilascio.
- Indossare sempre i dispositivi di protezione individuale.
- Prima di ogni utilizzo dell'attrezzo, è necessario effettuare un controllo, al fine di individuare eventuali danni e sostituire la parte danneggiata, se necessario.
- Se si sospetta un sovraccarico di qualsiasi parte, il componente in questione deve essere messo fuori servizio immediatamente.
- Prima di caricare i singoli filetti, assicurarsi che ci siano abbastanza spire nell'innesto.

## Dotazione

Descrizione	Q.tà	Descrizione	Q.tà
Piastra di adattamento $\varnothing$ 50 mm	1	Piastra di pressione $\varnothing$ 83,4 mm	1
Piastra di pressione $\varnothing$ 55 mm	1	Campana $\varnothing$ 76 mm	1
Piastra di pressione $\varnothing$ 59 mm	1	Campana $\varnothing$ 86 mm	1
Piastra di pressione $\varnothing$ 63,3 mm	1	Campana $\varnothing$ 91 mm	1
Piastra di pressione $\varnothing$ 66,6 mm	1	Campana $\varnothing$ 102 mm	1
Piastra di pressione $\varnothing$ 70,3 mm	1	Vite di smontaggio M12x1,5 (per smontare il mozzo della ruota)	3
Piastra di pressione $\varnothing$ 71,5 mm	1	Vite di smontaggio M14x1,5 (per smontare il mozzo della ruota)	3
Piastra di pressione $\varnothing$ 73,1 mm	1	Mandrino di estrazione 22,2 mmx300 mm	1
Piastra di pressione $\varnothing$ 73,4 mm	1	Cuscinetto di pressione	3
Piastra di pressione $\varnothing$ 74,8 mm	1	Dado di pressione SW 32x60 mm	1
Piastra di pressione $\varnothing$ 77,5 mm	1	Manicotto di pressione $\varnothing$ 38x40 mm	1
Piastra di pressione $\varnothing$ 81,5 mm	1	Disco di pressione $\varnothing$ 40x3 mm	1

## Smontaggio

### Passaggio 1



Scegliere i bulloni di smontaggio compatibili con la filettatura del bullone della ruota - M12x1,5 o M14x1,5 - e avvitarli nella filettatura del mozzo della ruota. **Attenzione!** Non sono necessari due tipi di supporto sull'alloggiamento del cuscinetto della ruota. Il supporto alternato su un lato dell'alloggiamento del cuscinetto si applica nel modo seguente:

1. Girare il bullone di smontaggio fino al punto di supporto.
  2. Ruotare il bullone di smontaggio di un altro giro.
  3. Rilasciare il bullone girandolo all'indietro.
  4. Ruotare il mozzo della ruota di 180° fino a quando il secondo bullone tocca il punto di sostegno.
  5. Procedere con l'altro bullone nello stesso modo descritto al punto 3.
- Attenzione!** Lavorare sempre in modo costante per evitare l'inclinazione.

### Passaggio 2

Rimuovere l'anello di sicurezza con una pinza adatta.



### Passaggio 3

Scegliere la campana appropriata in base al diametro dell'alloggiamento del cuscinetto, posizionarla sulla piastra a gradini corrispondente e scegliere la piastra di pressione adatta al diametro del cuscinetto. È preferibile che la piastra di pressione sia inserita con il collare verso il cuscinetto per una migliore guida.



#### *Passaggio 4*

I singoli componenti dell'utensile del cuscinetto sono ora posizionati sul mandrino nel seguente ordine:

- Cuscinetto di pressione
- Manicotto di spinta
- Rondella a gradini
- Campana

Inserire questo gruppo nel cuscinetto con il mandrino avanti. Mettere l'altro lato con la piastra di pressione, la rondella di pressione e il dado di spinta (con il mezzo di avvitamento avanti) sul mandrino; fare attenzione alla corrispondenza dei pezzi.



**Attenzione!** Controllare il corretto posizionamento prima di stringere!

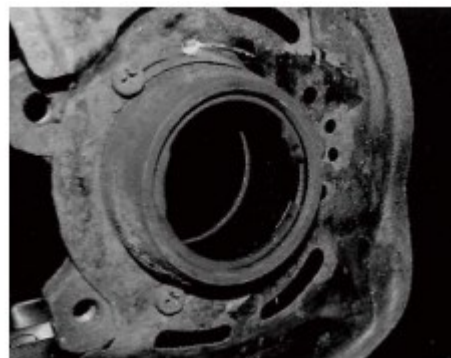
Stringere sempre il mandrino dal lato del cuscinetto di pressione e tenerlo con una chiave dall'altro lato.

Una volta estratto il cuscinetto, l'unità completa può essere rimossa dall'alloggiamento verso il lato della campana di estrazione.

Smontare nuovamente l'attrezzo.

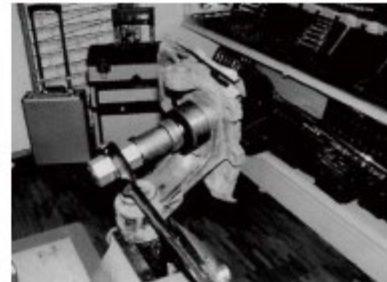
## Montaggio

### Passaggio 1



Montare l'anello di sicurezza anteriore come fermo nell'alloggiamento del cuscinetto.

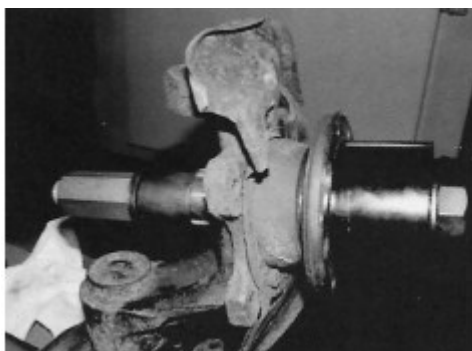
### Passaggio 2



Posizionare il nuovo cuscinetto dalla parte posteriore, davanti all'alloggiamento del cuscinetto della ruota; inserire la campana di estrazione con il mandrino nell'alloggiamento stesso. Montare le parti di estrazione indicate al punto 4 (smontaggio). Ora è possibile iniziare il montaggio.

**Attenzione!** Fare attenzione al corretto posizionamento del nuovo cuscinetto per evitare spostamenti angolari.

### Passaggio 3



Una volta inserito il cuscinetto, in preparazione all'installazione del mozzo della ruota, rimuovere di nuovo il gruppo posteriore del mandrino fino al disco di pressione. Tirare il mandrino completamente fuori dal corpo assiale. Spingere il mozzo della ruota sul mandrino davanti alla campana di estrazione. Reinscrivere il mandrino nell'alloggiamento del cuscinetto della ruota e fissare le parti dell'estrattore posteriore come prima. Ora è possibile iniziare l'installazione del mozzo della ruota.



**Attenzione!** Assicurarsi che il mozzo della ruota sia inserito in modo preciso e non si inclini. Infine, rimuovere l'anello di sicurezza posteriore.

### **Piastra di adattamento**

La piastra da 50 mm è usata per contenere tutte le piastre di pressione da usare con una pressa da officina.

### **Manutenzione e cura**

Le filettature del mandrino e del bullone sono sottoposte a forti sollecitazioni. Tutte le filettature devono essere pulite e lubrificate durante l'uso. Le filettature del mandrino e del perno di forzatura devono essere lubrificate con un grasso potente prima di ogni utilizzo.

### **Avvertenza importante**

La riproduzione e l'uso ai fini commerciali di una parte o di tutto il manuale sono consentiti solo previa autorizzazione scritta di WilTec Wildanger Technik GmbH.