

# Manual de instrucciones

## Limpiador de piscina automático

61946, 61947



Imágenes similares, pueden variar según el modelo

Lea atentamente las instrucciones de funcionamiento e indicaciones de seguridad contenidas en este manual antes de usar por primera vez el dispositivo.

Queda reservado el derecho a modificaciones técnicas.

A través de un proceso de mejora continua, imágenes, pasos a seguir y datos técnicos pueden verse afectados y variar ligeramente.



Las informaciones contenidas en este documento pueden ser en cualquier momento y sin previo aviso modificadas. Ninguna parte de este documento puede ser, sin autorización previa y por escrito, copiada o de otro modo reproducida. Quedan reservados todos los derechos.

La empresa WilTec Wildanger Technik GmbH no asume ninguna responsabilidad sobre posibles errores contenidos en este manual de instrucciones o en el diagrama de conexión del dispositivo.

A pesar de que la empresa WilTec Wildanger Technik GmbH ha realizado el mayor esfuerzo posible para asegurarse de que este manual de instrucciones sea completo, preciso y actual, no se descarta que pudieran existir errores.

En el caso de que usted encontrara algún error o quisiera hacernos una sugerencia para ayudarnos a mejorar, estaremos encantados de escucharle.

Envíenos un e-mail a:

[service@wiltec.info](mailto:service@wiltec.info)

o utilice nuestro formulario de contacto:

<https://www.wiltec.de/contacts/>

La versión actual de este manual de instrucciones disponible en varios idiomas la puede encontrar en nuestra tienda online:

<https://www.wiltec.de/docsearch>

Nuestra dirección postal es:

WilTec Wildanger Technik GmbH  
Königsbenden 12  
52249 Eschweiler

Para la devolución de su mercancía en caso de cambio, reparación u otros fines, utilice la siguiente dirección. ¡Atención! Para garantizar un proceso de reclamación o devolución libre de complicaciones, por favor, póngase en contacto con nuestro equipo de atención al cliente antes de realizar la devolución.

Departamento de devoluciones  
WilTec Wildanger Technik GmbH  
Königsbenden 28  
52249 Eschweiler

E-mail: **service@wiltec.info**

Tel: +49 2403 55592-0

Fax: +49 2403 55592-15

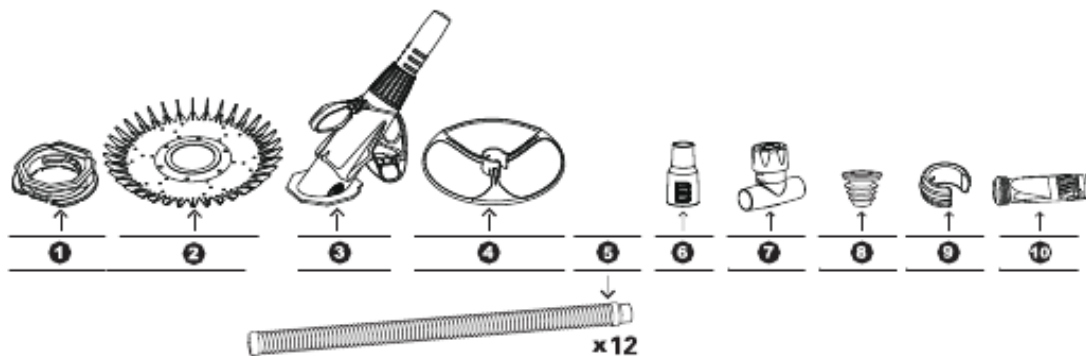
## Introducción

Muchas gracias por haberse decidido a comprar este producto de calidad. Para minimizar el riesgo de lesiones, le rogamos que tome algunas medidas básicas de seguridad siempre que usted utilice este dispositivo. Por favor, lea detenidamente y al completo este manual de instrucciones y asegúrese de haberlo entendido. Guarde bien este manual de instrucciones.

## Indicaciones de seguridad

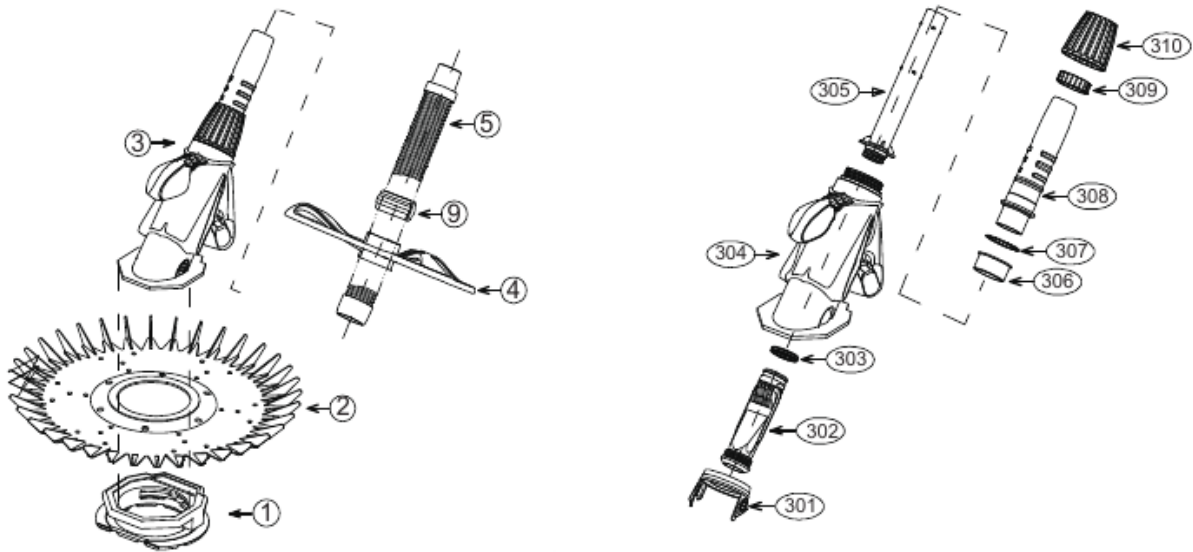
- Este dispositivo no está destinado a ser utilizado por personas (incluidos niños) con capacidades físicas, sensoriales o mentales reducidas, o sin la experiencia o los conocimientos adecuados, a menos que estén supervisadas por otra persona responsable de su seguridad o hayan recibido instrucciones previas acerca de cómo utilizarlo.
- El dispositivo no puede ser puesto en funcionamiento si se encuentran personas en el agua.
- El dispositivo debe ser extraído de la piscina después de usarlo.
- Antes de limpiar el dispositivo, retire la conexión a la bomba de filtro.
- No se debe jugar con el dispositivo. Peligro de ahogamiento.
- Preste atención a que el suelo en la zona de la piscina esté seco. Peligro de deslizamiento.

## Lista de piezas



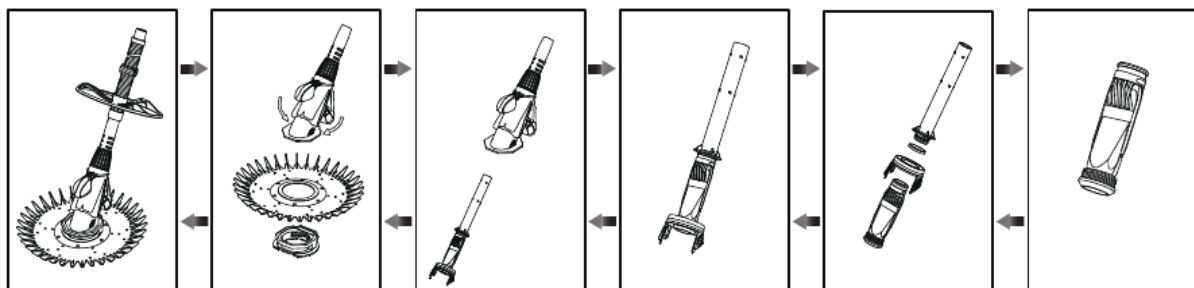
Nº	Denominación	Nº	Denominación
1	Pie de apoyo	6	Manómetro de succión
2	Ribete	7	Regulador de flujo
3	Cuerpo	8	Adaptador universal
4	Rueda inversora	9	Peso de manguera
5	Segmento de manguera	10	Membrana

### Despiece y lista de piezas



Nº	Denominación	Nº	Denominación
1-5, 9	(véase arriba)	306	Eje
301	Abrazadera	307	Arandela plana
302	Membrana	308	Tubo exterior
303	O-Ring	309	C-Ring
304	Carcasa	310	Tuerca
305	Tubo interior		

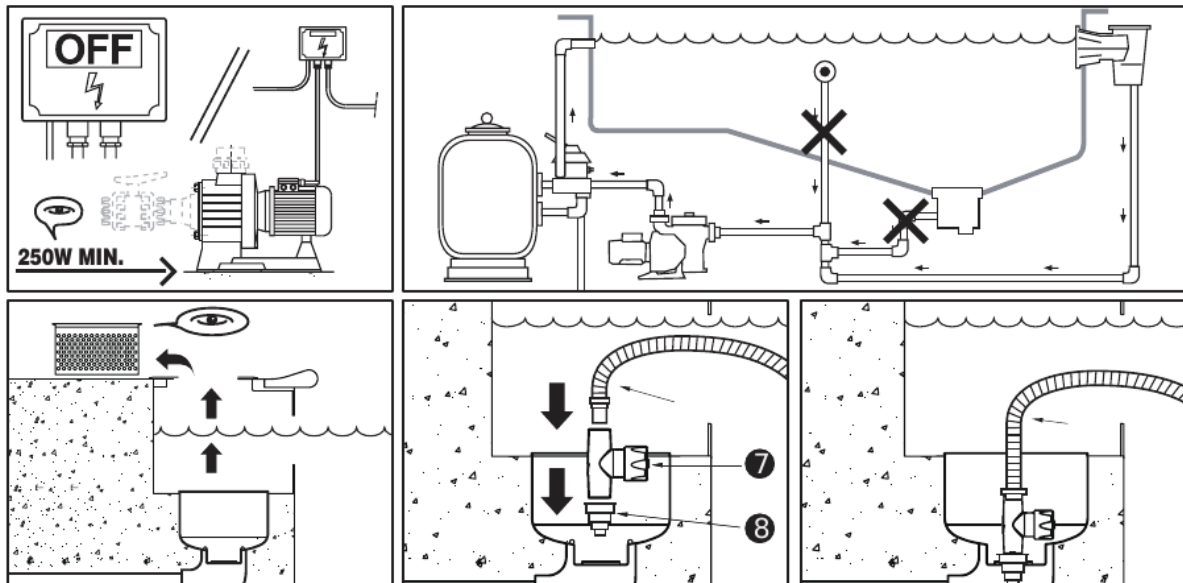
### Montaje y sustitución de la membrana



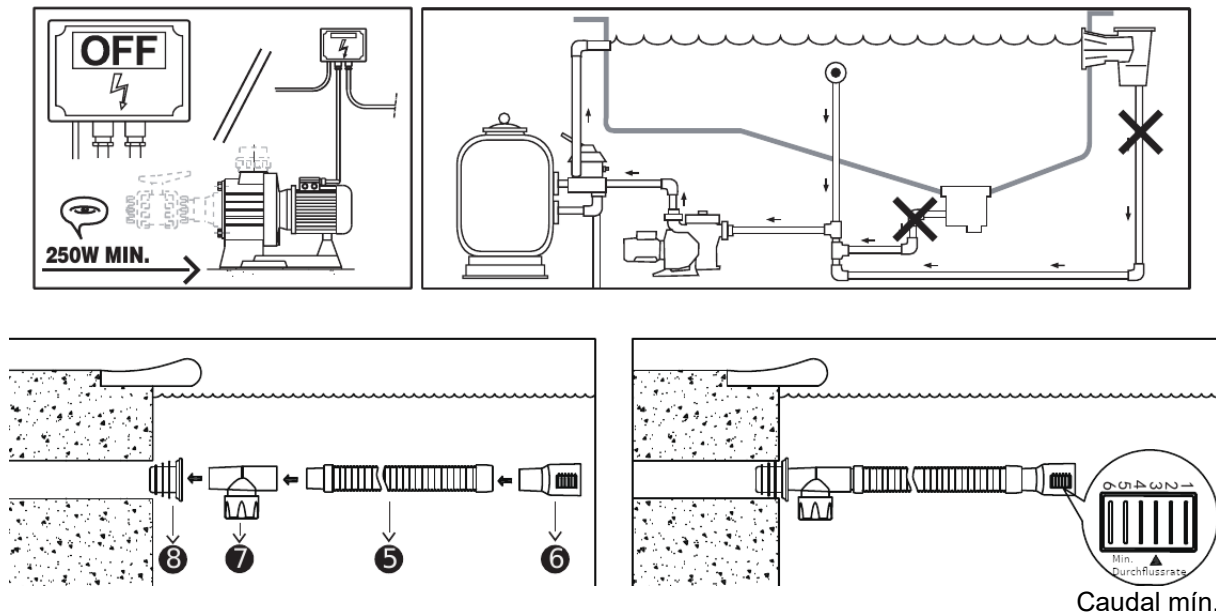
**¡Nota!** Al adjuntar la pieza 2, no es necesario quitar la pieza 1 de la pieza 3. Simplemente encaje la pieza 2 en la pieza 1.

**¡Nota importante!** Antes de que se conecte el dispositivo limpiador al sistema de filtrado, el producto debe estar bajo el agua para evitar la aspiración de aire. Las mangueras deben estar rellenas de agua. Ajuste el regulador de flujo para lograr el mejor rendimiento del limpiador.

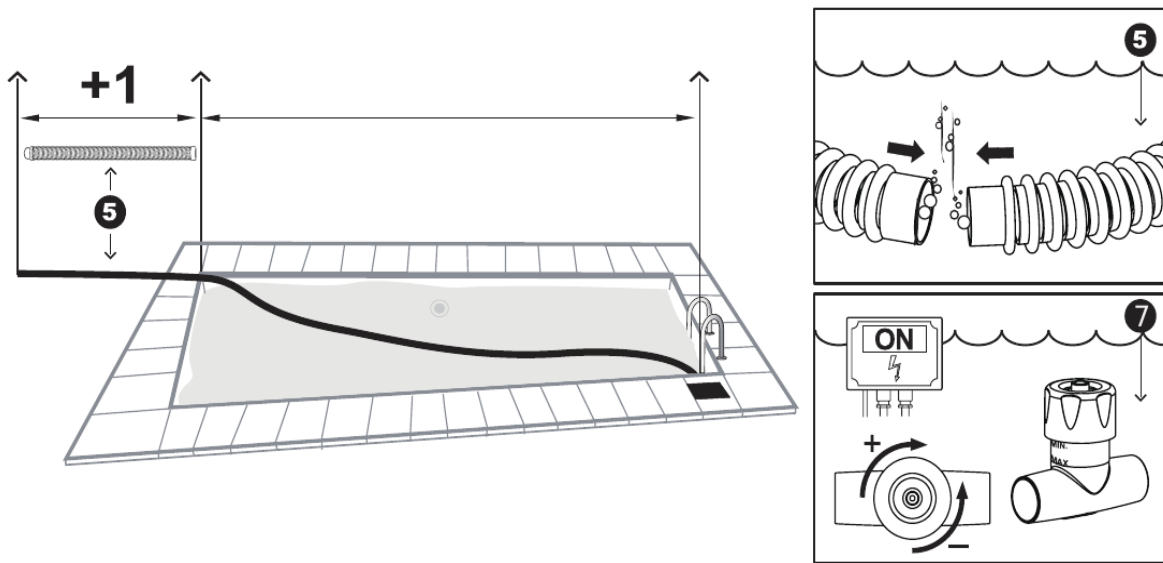
### Skimmer



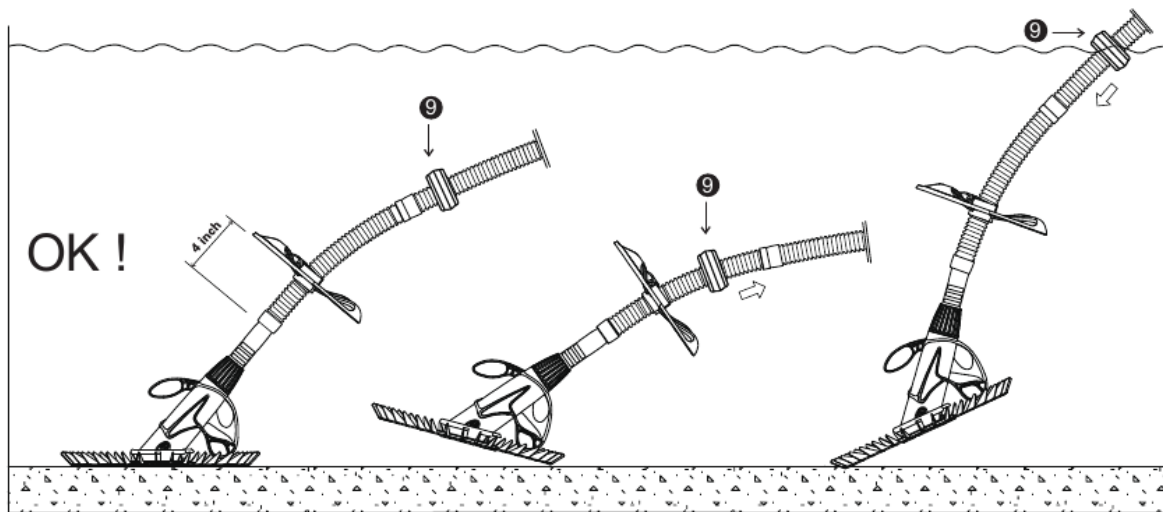
### Boquilla de succión



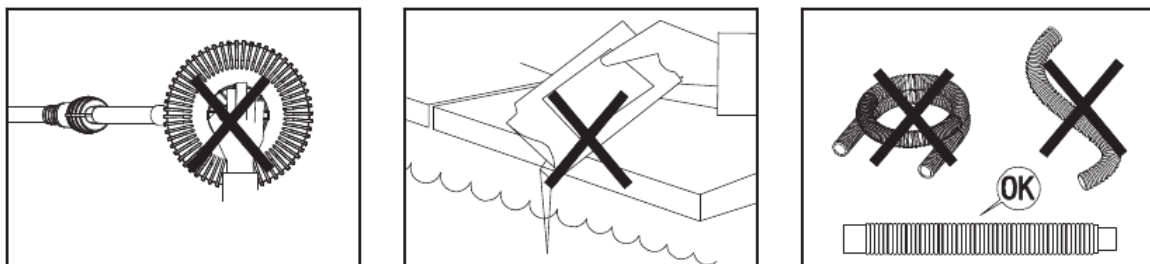
### Corte de la manguera



### Ajustes



### ¡Importante!





## Guía para la solución de problemas

Problema	Solución propuesta
El limpiador arranca y se para o no se mueve.	Asegurarse de que el filtro esté limpio y la bomba encendida.
	Apagar la succión de seguridad; asegurarse de que la salida principal esté cerrada.
	Asegurarse de que la placa de vacío esté bien instalada.
	Comprobar que el limpiador y la manguera estén libres de inclusiones de aire.
	Comprobar la membrana para ver si hay daños u obstrucciones.
El limpiador falla en lugares de la piscina.	Asegurarse de que se ha instalado la cantidad correcta de manguera; intentar añadir o quitar uno o dos tramos de manguera.
	Asegurarse de que todos los retornos dirigen el flujo de agua a la piscina; ajustar los grifos o use un distribuidor de agua.
	Asegurarse de que la manguera esté recta y no doblada o con nudos.
El limpiador no se levanta.	Asegurarse de que el agua de la piscina esté bien equilibrada; un pH alto y/o la falta de cloro hace que las paredes sean resbaladizas.
	Aumentar la succión con el regulador de velocidad.
	Comprobar que el brazo flotante esté en la posición correcta. <b>Nota:</b> En las piscinas con un ángulo de 90° entre la pared y el suelo, el limpiador no puede levantarse.
El limpiador tarda demasiado en subir por las paredes o salir del agua.	Reducir la fuerza de succión con ayuda del regulador de velocidad.
	Ajustar el peso de la manguera suministrada hacia el cabezal de limpieza.
Palos de limpieza en las esquinas, bajo las escaleras, bajo las luces o en los escalones de la piscina.	Asegurarse de que se ha instalado la cantidad correcta de manguera; intentar añadir o quitar uno o dos tramos de manguera.
	Asegurarse de que todos los retornos dirigen el flujo de agua a la piscina; ajustar los grifos o use un distribuidor de agua.
	Agregar motores de manguera opcionales y/o reemplace el deflector de la rueda por uno más grande.

### AVISO IMPORTANTE:

La reproducción total o parcial, así como cualquier uso comercial que se le pudiera dar a este manual, al todo o alguna de sus partes, solo mediante autorización escrita por parte de la empresa WilTec WILDANGER Technik GmbH.