

Manual de instrucciones

Enrollador para lona protectora y lámina solar de piscina

61979



Imágenes similares, pueden variar según el modelo

Lea atentamente las instrucciones de funcionamiento e indicaciones de seguridad contenidas en este manual antes de usar por primera vez el dispositivo.

Queda reservado el derecho a modificaciones técnicas.

A través de un proceso de mejora continua, imágenes, pasos a seguir y datos técnicos pueden verse afectados y variar ligeramente.



Las informaciones contenidas en este documento pueden ser en cualquier momento y sin previo aviso modificadas. Ninguna parte de este documento puede ser, sin autorización previa y por escrito, copiada o de otro modo reproducida. Quedan reservados todos los derechos.

La empresa WilTec Wildanger Technik GmbH no asume ninguna responsabilidad sobre posibles errores contenidos en este manual de instrucciones o en el diagrama de conexión del dispositivo.

A pesar de que la empresa WilTec Wildanger Technik GmbH ha realizado el mayor esfuerzo posible para asegurarse de que este manual de instrucciones sea completo, preciso y actual, no se descarta que pudieran existir errores.

En el caso de que usted encontrara algún error o quisiera hacernos una sugerencia para ayudarnos a mejorar, estaremos encantados de escucharle.

Envíenos un e-mail a:

service@wiltec.info

o utilice nuestro formulario de contacto:

<https://www.wiltec.de/contacts/>

La versión actual de este manual de instrucciones disponible en varios idiomas la puede encontrar en nuestra tienda online:

<https://www.wiltec.de/docsearch>

Nuestra dirección postal es:

WilTec Wildanger Technik GmbH
Königsbenden 12
52249 Eschweiler

Para la devolución de su mercancía en caso de cambio, reparación u otros fines, utilice la siguiente dirección. ¡Atención! Para garantizar un proceso de reclamación o devolución libre de complicaciones, por favor, póngase en contacto con nuestro equipo de atención al cliente antes de realizar la devolución.

Departamento de devoluciones
WilTec Wildanger Technik GmbH
Königsbenden 28
52249 Eschweiler

E-mail: **service@wiltec.info**

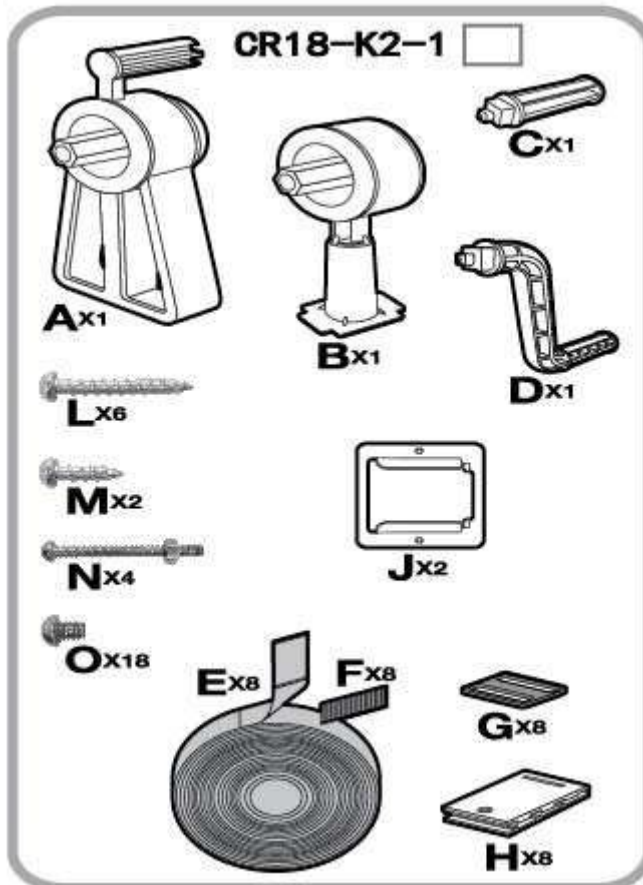
Tel: +49 2403 55592-0

Fax: +49 2403 55592-15

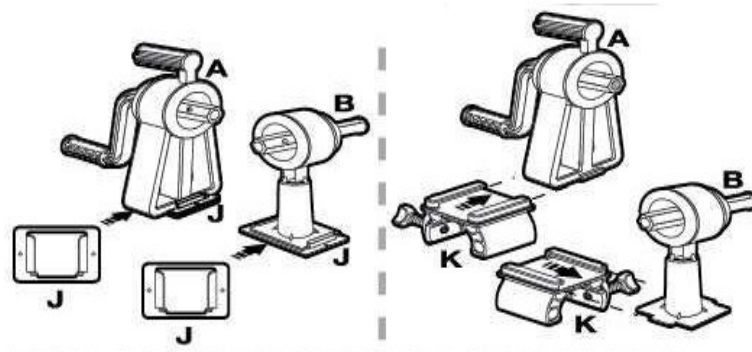
Introducción

Muchas gracias por haberse decidido a comprar este producto de calidad. Para minimizar el riesgo de lesiones, le rogamos que tome algunas medidas básicas de seguridad siempre que usted utilice este dispositivo. Por favor, lea detenidamente y al completo este manual de instrucciones y asegúrese de haberlo entendido.

Guarde bien este manual de instrucciones.

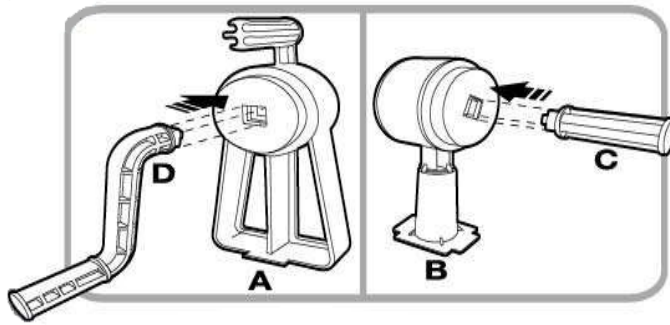


Nº	Denominación
A	Soporte de enrollador
B	
C	Agarre
D	Manivela
E	Cierre de velcro parte superior
F	Cierre de velcro parte inferior
G	Hebilla
H	Pinza
J	Placa base para montaje en el borde de la piscina
K	Pinza para la sujeción al borde de la piscina
L	Tornillo autorroscante (largo)
M	Tornillo autorroscante (corto)
N	Tornillo y tuerca
O	Tornillo cilíndrico
P	Tubo hexagonal pequeño
Q	
R	Tubo hexagonal grande
T	Adaptador de tubo hexagonal
U	Tornillo autorroscante (corto)
-	Cubierta (no incluida)



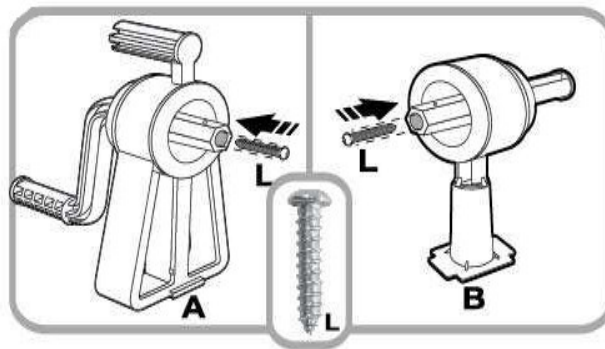
Ensamblaje

1.º paso



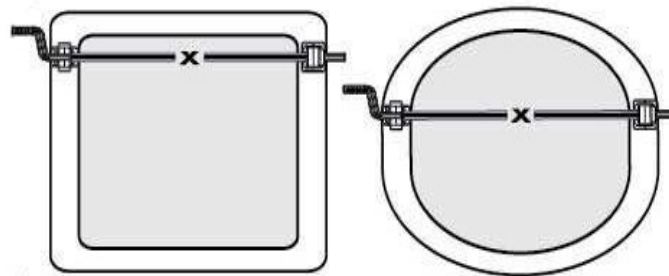
1. Inserte **D** en **A**.
2. Inserte **C** en **B**.

2.º paso



Coloque el tornillo **L** en **A** y **B**, entonces apriete.

Consejo: Utilice un destornillador de cabezal magnético. Este puede sujetar los tornillos, mientras **D** y **A** se aprietan.

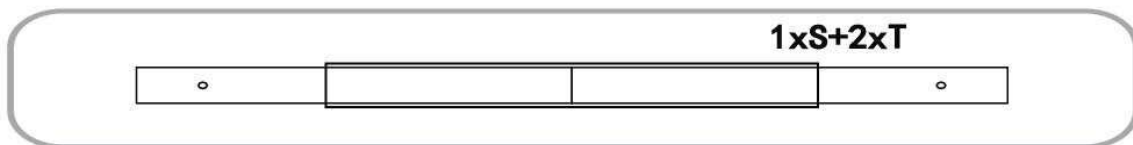
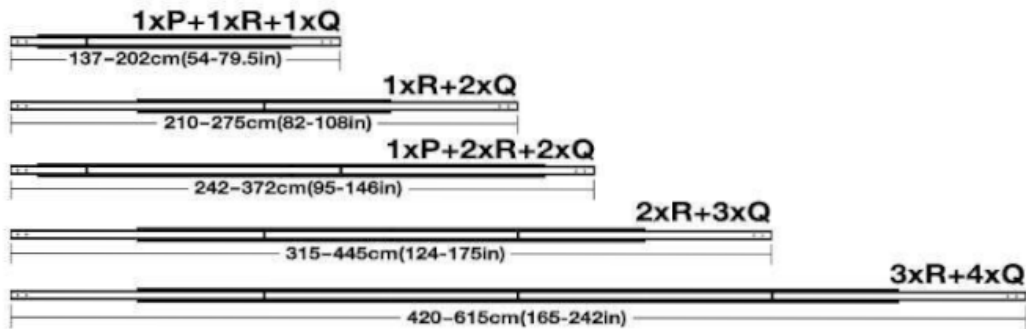


3.º paso

1. La longitud requerida para el tubo es **X**, la cual describe la superficie de la piscina entre los soportes del enrollador que debe quedar cubierta por la lona protectora. Cuando los soportes del enrollador se colocan cada uno a un lado de la piscina, esta superficie se extiende desde el extremo interior del sistema de conexión del soporte del enrollador **A** hasta el extremo interior del sistema de conexión de **B**.
2. Para medir la longitud **X** en piscinas con borde exterior, coloque ambas placas base **J** en el canto del borde exterior de la piscina, pero sin fijarlas definitivamente. Coloque entonces **A** y **B** sobre su correspondiente placa **J** y mida la distancia entre ellos.
3. En piscinas con borde tubular, coloque cada **K** sobre la estructura de tubos correspondiente de manera que queden uno opuesto al otro. Coloque **A** y **B** en **K** y fije uno de los dos soportes de enrollador. Coloque entonces el otro soporte de enrollador en **K** para medir la distancia de manera correspondiente.

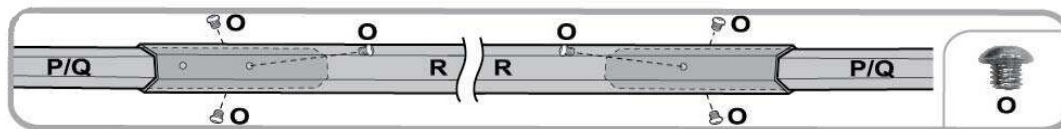
4.º paso – disposición de los tubos

Atención: ¡Superposición mínima de 20 cm para cada tubo!

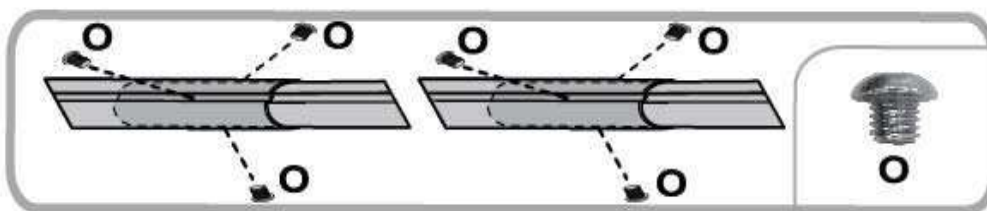


Nota: Las perforaciones del tubo **P** y **Q** deben ser colocadas al final de ambos extremos, de modo que estos puedan ser insertados en los soportes del enrollador **A** y **B**.

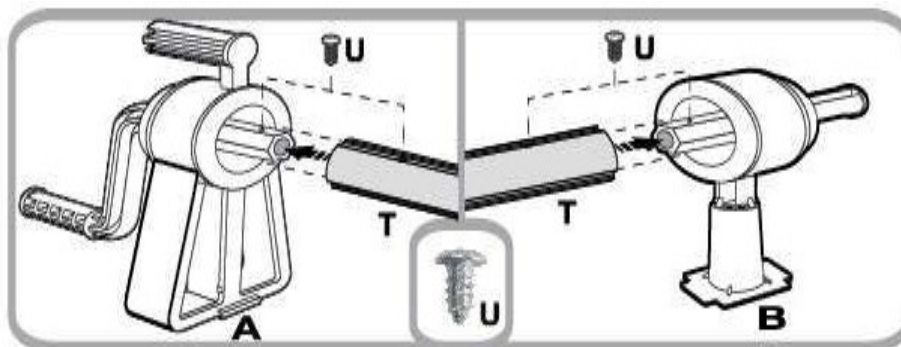
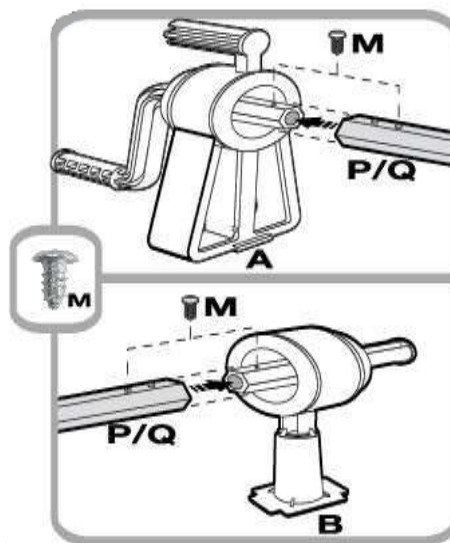
5.º paso



Para asegurar la conexión del tubo **R** con **P/Q**, apriete los tres tornillos **O** en la perforación del tubo **R** como se muestra en la ilustración. Se requiere una superposición mínima de 20 cm.



6.º paso

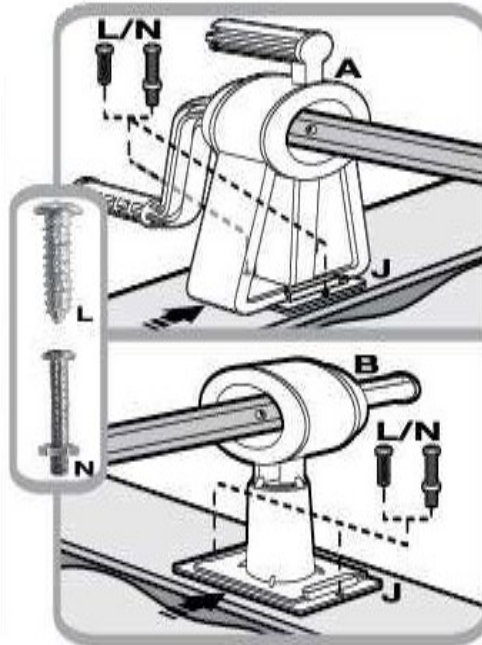


Asegúrese de que las perforaciones en el tubo **P/Q** y los ejes para el montaje atornillado están colocados en paralelo. Finalmente, el tubo se fija a cada uno de los ejes del soporte del enrollador con el tornillo **M**.

Nota: La perforación en el tubo **P/Q** debe colocarse a ambos extremos de la construcción tubular lista para ser montada en el sistema de ensamblaje de los soportes del enrollador **A** y **B**. Una vez haya ensamblado la construcción de tubos necesaria, empuje cada uno de los extremos del tubo ya montado en los ejes del soporte del enrollador **A** y **B**.

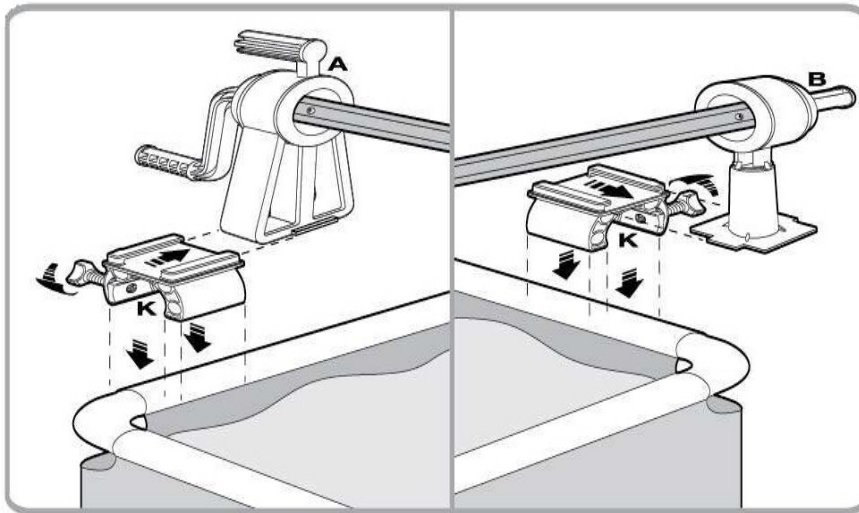
7.º paso – instrucciones para diversos tipos de piscinas

a) Para piscinas con canto exterior

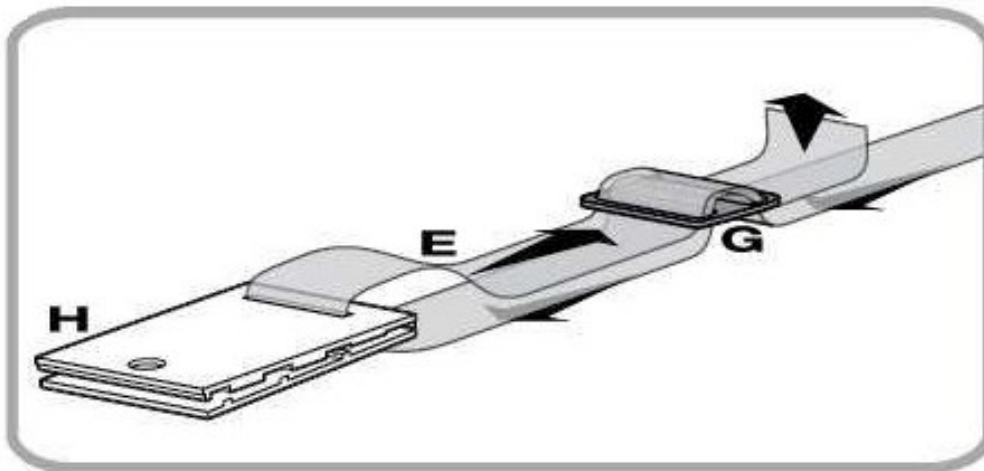


1. Coloque los soportes del enrollador **A** y **B** sobre la placa base **J** en los cantos o bordes exteriores de la piscina. En el caso de bordes de madera o plástico, fije una de las dos placas base **J** directamente al borde utilizando el tornillo autorroscante **L** y el tornillo y tuerca **N**. Una vez haya medido, el tubo debe ser montado en uno de los soportes del enrollador. El otro lado del tubo tiene que ser fijado de la misma manera, una vez esté ensamblado.
2. Si es necesario ajustar la longitud del tubo, afloje los 3 tornillos **O** en el tubo **R**. Ajuste el largo y vuelva a apretar los tornillos **O**.

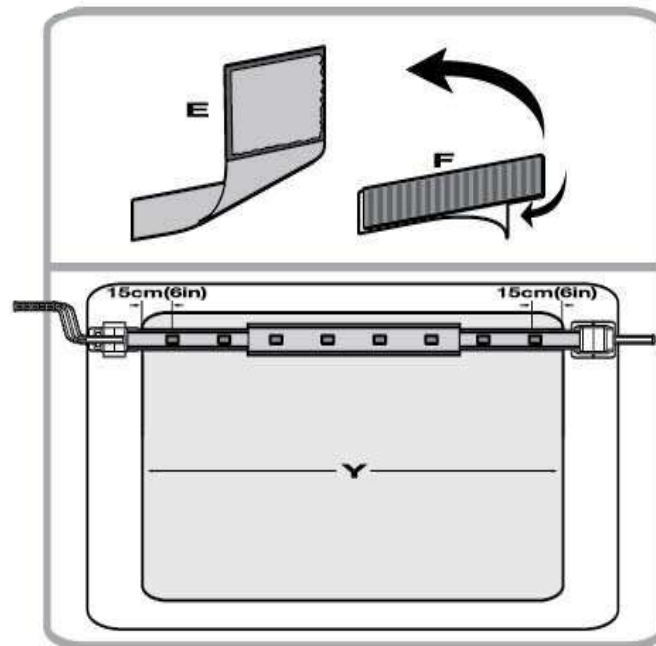
b) Para piscinas con borde tubular



1. Coloque los soportes del enrollador **A** y **B** con la pinza **K** en el borde de la piscina y apriete los tornillos para asegurar.
2. Si es necesario ajustar la longitud del tubo, afloje los 3 tornillos **O** en el tubo **R**. Ajuste el largo y vuelva a apretar los tornillos **O**.

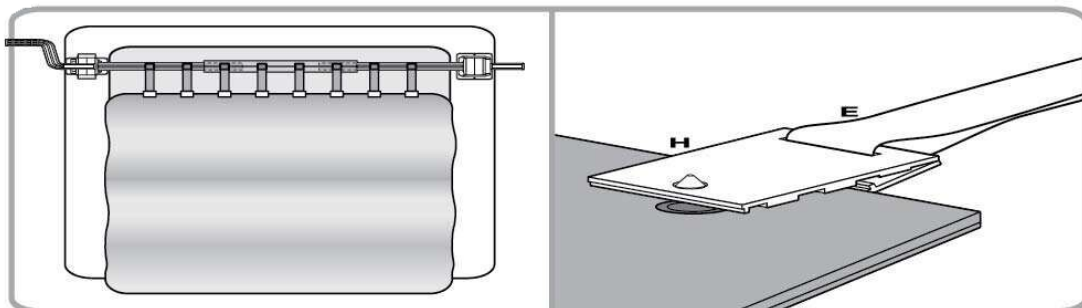


3. Monte **E**, **G** y **H** como se muestra en la ilustración.



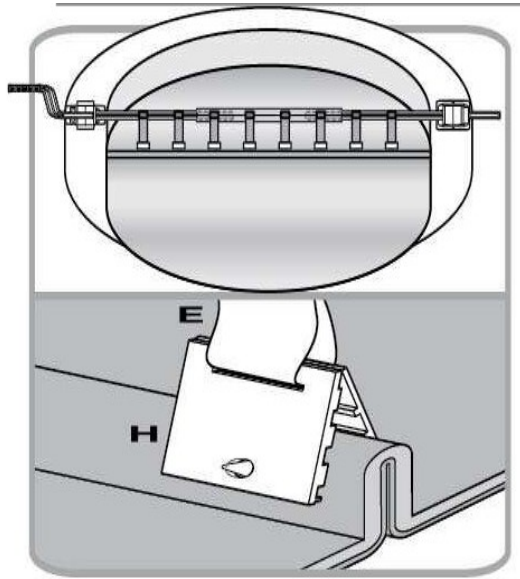
4. Afloje los ocho cierres de velcro **F** de **E** y quite las tapas protectoras. Péguelos en línea recta a lo largo de **Y** y a la misma distancia sobre el tubo.

c) Para vasos de piscina rectangulares



Abra la cubierta de la piscina y llévela a posición. Fije **H** a la cubierta a intervalos regulares. Asegúrese de que la longitud de las correas permita que la cubierta se apoye en la piscina, para evitar así que el viento se meta debajo de ella.

d) Para vasos de piscina ovalados o redondos



Abra la cubierta de la piscina y engánchela, como se muestra en la ilustración. Lleve **H** a la cubierta y mantenga los mismos intervalos regulares que las bandas de velcro del tubo.

Desmontar el sistema enrollador

Para desmontar el sistema extraiga **A** y **B** de la placa **J**. Asegúrese de que el soporte del enrollador esté sobre el borde o elimínelo completamente.

AVISO IMPORTANTE:

La reproducción total o parcial, así como cualquier uso comercial que se le pudiera dar a este manual, al todo o alguna de sus partes, solo mediante autorización escrita por parte de la empresa WilTec Wildanger Technik GmbH.