

Bedienungsanleitung

Drei-Walzen-Rundbiegemaschine

62059



Abbildung ähnlich, kann je nach Modell abweichen

Vor Inbetriebnahme Bedienungsanleitung und Sicherheitshinweise lesen und beachten.

Technische Änderungen vorbehalten!

Durch stetige Weiterentwicklungen können Abbildungen, Funktionsschritte und technische Daten geringfügig abweichen.

Aktualisierung der Dokumentation

Haben Sie Vorschläge zur Verbesserung oder haben Sie Unregelmäßigkeiten festgestellt, nehmen Sie bitte Kontakt mit uns auf.



Die in diesem Dokument enthaltenen Informationen können sich jederzeit ohne vorherige Ankündigung ändern. Kein Teil dieses Dokuments darf ohne die vorherige schriftliche Einwilligung kopiert oder in sonstiger Form vervielfältigt werden. Alle Rechte bleiben vorbehalten.

Die WilTec Wildanger Technik GmbH übernimmt keine Haftung für eventuelle Fehler in diesem Benutzerhandbuch oder den Anschlussdiagrammen.

Obwohl die WilTec Wildanger Technik GmbH die größtmöglichen Anstrengungen unternommen hat, um sicherzustellen, dass dieses Benutzerhandbuch vollständig, fehlerfrei und aktuell ist, können Fehler nicht ausgeschlossen werden.

Sollten Sie einen Fehler gefunden haben oder uns einen Vorschlag zur Verbesserung mitteilen wollen, dann freuen wir uns darauf von Ihnen zu hören.

Schreiben Sie uns eine E-Mail an

service@wiltec.info

oder verwenden Sie unser Kontaktformular:

<https://www.wiltec.de/contacts/>

Die aktuelle Version dieser Anleitung in mehreren Sprachen finden Sie in unserem Onlineshop unter:

<https://www.wiltec.de/docsearch>

Unsere Postadresse lautet:

WilTec Wildanger Technik GmbH
Königsbenden 12
52249 Eschweiler

Für die Rücksendung Ihrer Ware zum Umtausch, zur Reparatur oder für andere Zwecke verwenden Sie bitte die folgende Adresse. Achtung! Um einen reibungslosen Ablauf Ihre Reklamation oder Ihrer Rückgabe zu gewährleisten, kontaktieren Sie vor der Rücksendung unbedingt unser Serviceteam.

Retourenabteilung
WilTec Wildanger Technik GmbH
Königsbenden 28
52249 Eschweiler

E-Mail: **service@wiltec.info**

Tel: +49 2403 55592-0

Fax: +49 2403 55592-15



Einleitung

Vielen Dank, dass Sie sich zum Kauf dieses Qualitätsproduktes entschieden haben. Um das Verletzungsrisiko zu minimieren, bitten wir Sie, stets einige grundlegende Sicherheitsvorkehrungen zu treffen, wenn Sie dieses Produkt verwenden. Bitte lesen Sie diese Bedienungsanleitung sorgfältig durch und vergewissern Sie sich, dass Sie sie verstanden haben.

Bewahren Sie diese Bedienungsanleitung gut auf.

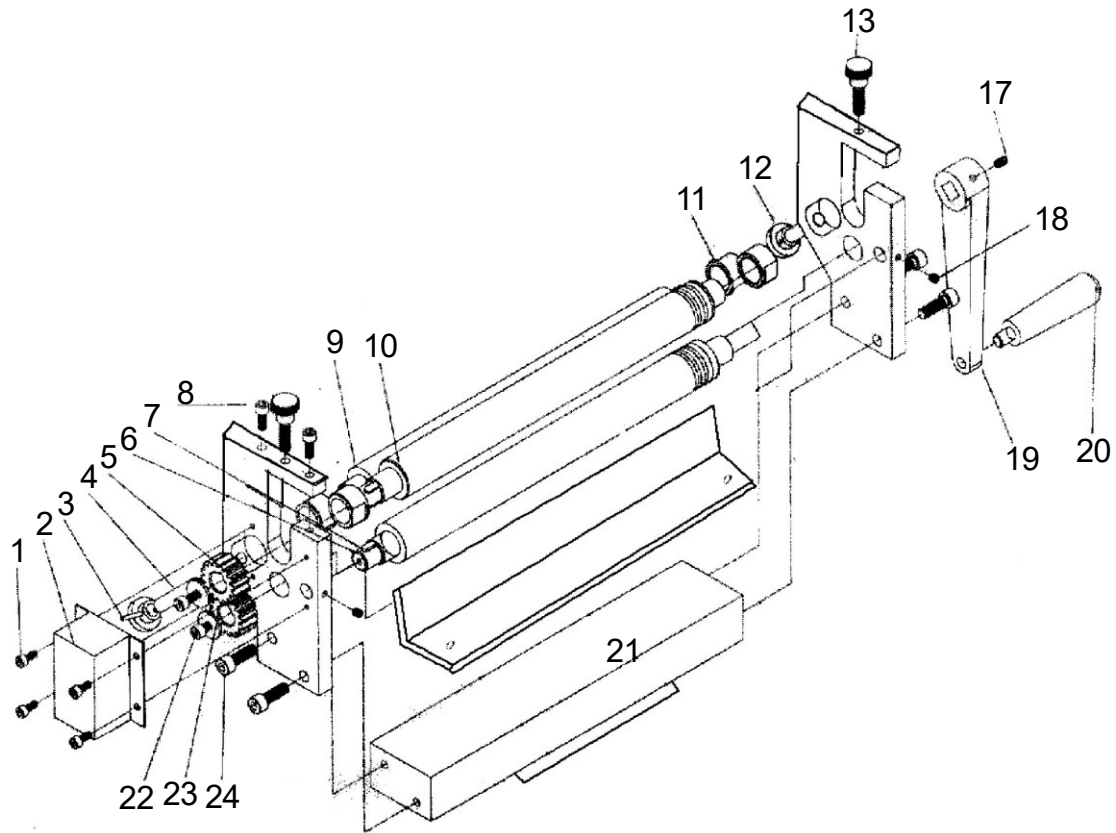
Sicherheitshinweise

- Verwenden Sie das Gerät nicht, wenn Sie unter dem Einfluss von Alkohol, Rausch- oder Arzneimitteln stehen. Lesen Sie die Warnhinweise des Beipackzettels Ihres Arzneimittels, um zu erfahren, ob Ihre Urteilskraft und Ihre Reflexe durch die Einnahme beeinträchtigt werden.
- Tragen Sie keine losen Kleidungs- und Schmuckstücke. Diese könnten von der Maschine erfasst werden.
- Tragen Sie Schutzhandschuhe und rutschfestes Schuhwerk.
- Decken Sie lange Haare mit einem Haarnetz oder einer anderen geeigneten Kopfbedeckung ab.
- Tragen Sie einen Gehörschutz und schützen Sie ihre Augen mit einer zugelassenen Schutzbrille.
- Stehen Sie so, dass Sie stets das Gleichgewicht halten und nicht ausrutschen können.
- Verwenden Sie das richtige Gerät für die jeweilige Aufgabe. Versuchen Sie nicht, ein kleines Gerät mit Gewalt für eine Arbeit zu verwenden, für die ein großes Industriewerkzeug benötigt wird.
- Verändern Sie das Gerät nicht und verwenden Sie es nicht für einen Zweck, für den es nicht hergestellt worden ist.
- Lassen Sie aus Sicherheitsgründen das Gerät von einem Fachmann warten.
- Halten Sie den Arbeitsbereich aufgeräumt und sauber und achten Sie auf eine ausreichende Helligkeit.
- Arbeiten Sie ausschließlich in einer trockenen und vor Nässe und Regen geschützten Umgebung, um die Gefahr einer Verletzung, einer Beschädigung des Geräts, eines Brands oder eines Stromschlags zu vermeiden.
- Erlauben Sie niemals Kindern, das Gerät zu benutzen.
- Das Gerät wird vormontiert geliefert. Wenn Sie es auspacken, achten Sie auf lose Teile in der Verpackung. Sollten Teile beschädigt sein oder fehlen, setzen Sie sich mit dem Verkäufer oder einem anderen Fachmann in Verbindung.

Verwendung

1. Befestigen Sie das Gerät mit Hilfe der Schrauben **(24)** auf einer Werkbank.
2. Vergewissern Sie sich vor der Verwendung des Geräts, dass es ordnungsgemäß befestigt und eingestellt ist. Drehen Sie den Griff **(19, 20)** und prüfen Sie, ob die beiden Antriebsräder **(5)** sicher ineinandergreifen. Die drei Wellen sollten sauber sein, es sollten keine Metallreste daran haften.
3. Passen Sie den Abstand zwischen der ersten Welle **(10)** und der zweiten Welle **(9)** an, falls erforderlich. Das geht mit Hilfe der Stellschrauben **(12, 4)**. Zur Verringerung des Abstands werden die beiden Schrauben im Uhrzeigersinn gedreht. Zur Vergrößerung des Abstands werden die beiden Schrauben gegen den Uhrzeigersinn gedreht.
4. Setzen Sie die Stahlplatte zwischen der ersten Welle **(10)** und der dritten Welle **(6)** ein. Ziehen Sie die Sicherungsschraube **(8)**, die Stellschraube **(13)**, die Schraube **(14)** und die Pressplatte **(15)** fest.
5. Drehen Sie am Griff **(19, 20)**, drehen Sie dabei die Mutter **(3)**, die Stange **(4)** und den Knauf **(12)** ein und drücken Sie die zweite Welle **(9)** in Abhängigkeit von dem Durchmesser der Rolle höher.
6. Lösen Sie nach dem Biegen die Sicherungsschraube **(8)**, die Stellschraube **(13)** und die Schraube **(4)**. Drehen Sie die Pressplatte **(15)** eine halbe Drehung um, drücken Sie die erste Welle **(10)** noch oben und nehmen Sie die Stahlplatte von rechts heraus.

Explosionszeichnung und Teileliste



Nr.	Bezeichnung	Anz.	Nr.	Bezeichnung	Anz.
1	M5×12-Schraube	4	12	10×40-Knauf	2
2	Schild	1	13	Stellschraube	2
3	3×22-Mutter	2	17	M6×12-Schraube	1
4	Stange	2	18	M6×8-Sicherungsschraube	2
5	Antriebsrad	2	19	Kurbelgriff, Teil 1	1
6	Welle 3	1	20	Kurbelgriff Teil 2, M10×80	1
7	5×12-Schlüssel	2	21	Basis	1
8	Sicherungsschraube	2	22	M8×25-Schraube	4
9	Welle 2	1	23	Unterlegscheibe	2
10	Welle 1	1	24	M6×12-Schraube	2
11	Hülse	4			

Wichtiger Hinweis:

Nachdruck, auch auszugsweise, und jegliche kommerzielle Nutzung, auch von Teilen der Anleitung, nur mit schriftlicher Genehmigung, der WilTec Wildanger Technik GmbH.