

# Manual de instrucciones

## Decapador a vapor para papel pintado

62283



Imágenes similares, pueden variar según el modelo

Lea atentamente las instrucciones de funcionamiento e indicaciones de seguridad contenidas en este manual antes de usar por primera vez el dispositivo.

Queda reservado el derecho a modificaciones técnicas.

A través de un proceso de mejora continua, imágenes, pasos a seguir y datos técnicos pueden verse afectados y variar ligeramente.



Las informaciones contenidas en este documento pueden ser en cualquier momento y sin previo aviso modificadas. Ninguna parte de este documento puede ser, sin autorización previa y por escrito, copiada o de otro modo reproducida. Quedan reservados todos los derechos.

La empresa WilTec Wildanger Technik GmbH no asume ninguna responsabilidad sobre posibles errores contenidos en este manual de instrucciones o en el diagrama de conexión del dispositivo.

A pesar de que la empresa WilTec Wildanger Technik GmbH ha realizado el mayor esfuerzo posible para asegurarse de que este manual de instrucciones sea completo, preciso y actual, no se descarta que pudieran existir errores.

En el caso de que usted encontrara algún error o quisiera hacernos una sugerencia para ayudarnos a mejorar, estaremos encantados de escucharle.

Envíenos un e-mail a:

[service@wiltec.info](mailto:service@wiltec.info)

o utilice nuestro formulario de contacto:

<https://www.wiltec.de/contacts/>

La versión actual de este manual de instrucciones disponible en varios idiomas la puede encontrar en nuestra tienda online:

<https://www.wiltec.de/docsearch>

Nuestra dirección postal es:

WilTec Wildanger Technik GmbH  
Königsbenden 12  
52249 Eschweiler

Para la devolución de su mercancía en caso de cambio, reparación u otros fines, utilice la siguiente dirección. ¡Atención! Para garantizar un proceso de reclamación o devolución libre de complicaciones, por favor, póngase en contacto con nuestro equipo de atención al cliente antes de realizar la devolución.

Departamento de devoluciones  
WilTec Wildanger Technik GmbH  
Königsbenden 28  
52249 Eschweiler

E-mail: **service@wiltec.info**

Tel: +49 2403 55592-0

Fax: +49 2403 55592-15



## Introducción

Muchas gracias por haberse decidido a comprar este producto de calidad. Para minimizar el riesgo de lesiones, le rogamos que tome algunas medidas básicas de seguridad siempre que usted utilice este dispositivo. Por favor, lea detenidamente y al completo este manual de instrucciones y asegúrese de haberlo entendido.

Guarde bien este manual de instrucciones.

## Indicaciones de seguridad

**Atención:** Dado que existe un riesgo potencial de quemaduras graves debido a las altas temperaturas del vapor emitido (aprox. 100 °C), es fundamental que usted se familiarice con las siguientes instrucciones de seguridad y las cumpla para reducir así al mínimo el riesgo de accidentes mientras está utilizando el dispositivo. El incumplimiento de estas indicaciones de seguridad puede provocar lesiones y daños graves.

- Utilice siempre guantes de trabajo cuando opere con el dispositivo y, si es necesario, utilice también ropa de seguridad adecuada para minimizar el riesgo de lesiones (gafas, mascarilla, etc.).
- Nunca dirija la placa de vapor hacia personas, animales u objetos sensibles a la temperatura.
- No coloque objetos pesados en el dispositivo y asegúrese de que la manguera no esté anudada ni picada.
- Tenga en cuenta que el vapor caliente puede calentar también otros materiales en el entorno y el contacto con ellos causar lesiones.
- Desconecte el dispositivo de la fuente de alimentación cuando no esté en uso y antes de cualquier trabajo de rellenado, drenaje y mantenimiento.
- Asegúrese siempre de que el dispositivo base esté sobre el suelo o sobre cualquier otra superficie estable y nivelada de la que no pueda caer.
- No utilice el dispositivo cuando el nivel de agua en el tanque se encuentre por debajo de la marca de nivel mínimo de llenado.
- No tire, sostenga o transporte el dispositivo por el cable o la manguera y mantenga estos alejados de las fuentes de calor y los bordes afilados.
- No utilice el dispositivo si el cable está dañado y, de ser así, no intente repararlo usted mismo. Un cable dañado debe ser sustituido antes de que el dispositivo pueda ser de nuevo puesto en funcionamiento.
- Antes de trabajar con el decapador de vapor para papel pintado, asegúrese de que los interruptores y enchufes de la zona de trabajo estén bien sujetos y no sean vaporizados al usar la herramienta, ya que esto podría provocar cortocircuitos.
- Mantenga el lugar de trabajo limpio y bien iluminado. Zonas de trabajo desordenadas y mal iluminadas aumentan el riesgo de sufrir accidentes.
- No se sobreestime, no asuma riesgos innecesarios y asegúrese de que mantiene en todo momento una posición estable.
- No se distraiga mientras utilice el dispositivo y no lo utilice si está cansado, enfermo o bajo los efectos de alcohol, drogas o medicamentos.
- Después de apagar el dispositivo déjelo enfriar durante al menos 30 min antes de guardarlo. Guárdelo en un ambiente seco y evite hacerlo en las inmediaciones de fuentes de calor o materiales altamente inflamables.
- Nunca utilice el dispositivo en las inmediaciones de materiales inflamables o explosivos ni en habitaciones que no estén bien ventiladas.
- Protéjase de las descargas eléctricas evitando el contacto con objetos metálicos o eléctricos.
- Nunca deje el aparato sin vigilancia durante su uso y manténgalo siempre fuera del alcance de los niños y los animales.
- Mantenga a otras personas alejadas de su área de trabajo, ya que pueden distraerle y aumentar así el riesgo de accidentes.
- Este dispositivo es un producto para el bricolaje, por lo que no es apto para uso industrial. Cuando trabaje durante largos períodos de tiempo, asegúrese de planificar y tomar los descansos apropiados para evitar la sobrecarga de la unidad y evitar daños.



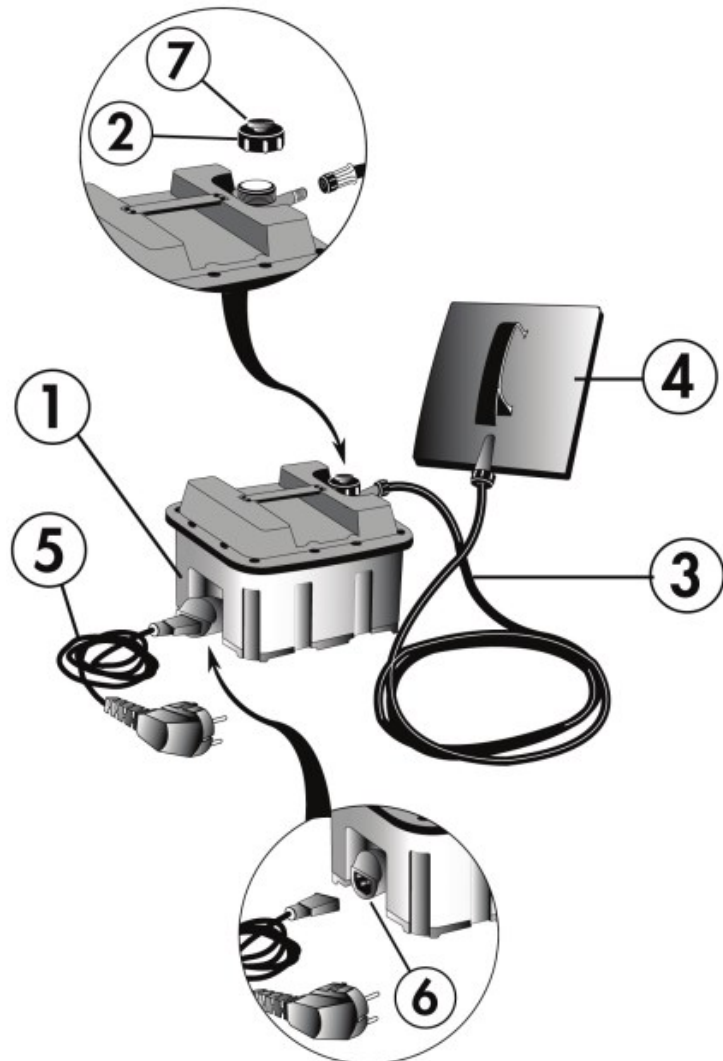
- No desmonte el dispositivo y deje que los trabajos de reparación sean llevados a cabo solo por personal cualificado.
- Después del uso, compruebe que la unidad no tenga daños visibles y retire el papel pintado y otros residuos, ya que pueden provocar un aumento peligroso de la presión. Espere hasta que la unidad se haya enfriado completamente y ya no sea peligrosa.
- Para asegurarse de que el dispositivo funciona correctamente, compruebe que no esté dañado antes de cada uso. Asegúrese de que todas las partes han sido conectadas correctamente y de forma segura y de que no haya daños visibles.
- **ATENCIÓN:** Utilice solo los accesorios adecuados autorizados por el fabricante, de lo contrario pueden producirse lesiones graves o daños en el dispositivo y el medio ambiente.

#### Datos técnicos

<b>Tensión (V)</b>		220–240
<b>Frecuencia (Hz)</b>		50
<b>Potencia absorbida (W)</b>		2200
<b>Capacidad del tanque de agua (ℓ)</b>		4,5
<b>Longitud (m)</b>	<b>de la manguera de vapor</b>	3
	<b>del cable</b>	1,8
<b>Tiempo de funcionamiento (min)</b>		aprox. 70
<b>Dimensiones (cm)</b>	<b>del dispositivo principal</b>	30×26×21
	<b>de la placa de vapor</b>	28×20
<b>Peso (kg)</b>		aprox. 2,4
<b>Tipo de protección</b>		IPX4

### Lista de piezas

Nº	Denominación
1	Tanque de agua
2	Tapón de cierre
3	Manguera
4	Placa de vapor
5	Cable de red
6	Conexión eléctrica
7	Válvula



### Primeros pasos

1. Asegúrese de que el dispositivo no esté conectado a la corriente.
2. Extraiga el tapón de cierre (2) y rellene el tanque (1) de agua fresca sin aditivos (máximo 4,5 ℓ) (véase Fig. A).
3. Vuelva a apretar el tapón de cierre (2). Tenga en cuenta que el tapón de cierre tiene una válvula (7) que descarga el exceso de presión (véase Fig. C). Si esta pieza estuviera dañada, solo puede ser sustituida por una pieza original para garantizar el funcionamiento seguro del dispositivo.
4. Conecte entonces el cable de alimentación del dispositivo (5) a la conexión prevista para él (6) y a una toma de corriente segura que no se encuentre en la zona de trabajo inmediata (véase Fig. B).
5. Espere a que el agua se caliente con el dispositivo antes de empezar a trabajar. Recomendamos colocar la placa de vapor en un cubo vacío hasta que esté lista para su uso. El dispositivo necesita unos 15 min para alcanzar su temperatura de funcionamiento.



Figura A



Figura B

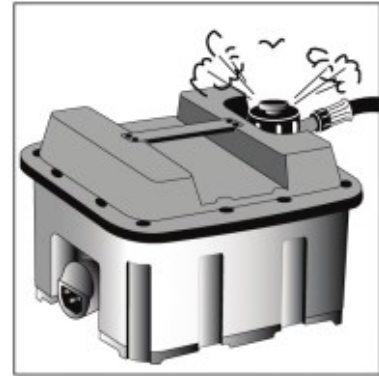


Figura C

### Aplicación

- El dispositivo está listo para usarse en cuanto el vapor sin presión salga por la placa de vapor **(4)**.
- Realice entonces un pequeño corte en el papel antes de guiar lentamente sobre él la placa de vapor y empaparla con vapor.
- Para optimizar sus resultados de trabajo, tenga en cuenta las características del papel y de la pared (con papeles gruesos podría ser necesario esperar 10–20 min antes de quitarlos).
- Compruebe el nivel del agua a intervalos regulares.
- Si fuera necesario rellenar el depósito, desconecte previamente el aparato de la red eléctrica y espere 2 min antes de abrir el tapón de cierre **(2)**.

### Informaciones sobre el mantenimiento

Este producto no requiere ningún mantenimiento especial, solo necesita ser limpiado de restos de papel y otros residuos después de su uso. Use un paño suave y húmedo para limpiar las partes de plástico. Nunca sumerja la unidad en agua u otros líquidos y no utilice detergentes químicos o aceites para limpiarla.

**Atención:** El mantenimiento del interior eléctrico de la máquina decapadora de papel a vapor solo debe ser realizado por personal cualificado.

## Normativa sobre la gestión de residuos de aparatos eléctricos y electrónicos

Las directrices de la Unión Europea en materia de gestión de residuos de aparatos eléctricos y electrónicos (RAEE, 2012/19/EU) ya se aplican a lo establecido sobre este tipo de residuos.

Todos aquellos equipos y dispositivos de WilTec afectados por esta normativa han sido marcados con el símbolo de un contenedor de basura tachado. Este símbolo indica que el aparato no debe ser desechado a través de los residuos domésticos.

La empresa WilTec Wildanger Technik GmbH ha sido registrada bajo el número DE45283704 por el organismo competente alemán.

La gestión de residuos de aparatos eléctricos y electrónicos usados se realiza, en los países de la Unión Europea, a través de un sistema de recogida especial.

El símbolo que usted encontrará en el producto, o en su embalaje, señala que este no debe de ser desechado de manera normal a través de los residuos domésticos, sino que debe ser entregado para su reciclaje a través de un punto de recogida especial existente para estos aparatos. A través de su contribución con una correcta gestión de este tipo de residuos usted está apoyando y favoreciendo la conservación del medio ambiente y contribuyendo a preservar la salud de sus semejantes. Precisamente, salud y medio ambiente están amenazados por una incorrecta gestión de los residuos.



El reciclaje de materiales ayuda a reducir el consumo de materias primas.

Usted puede encontrar otras informaciones relativas al reciclaje de este producto a través de puntos de información en su municipio, del organismo encargado de la gestión de residuos existente en el mismo, o de la tienda donde usted ha adquirido dicho producto.

Domicilio social:  
WilTec Wildanger Technik GmbH  
Königsbenden 12 / 28  
D-52249 Eschweiler

### AVISO IMPORTANTE:

La reproducción total o parcial, así como cualquier uso comercial que se le pudiera dar a este manual, al todo o alguna de sus partes, solo mediante autorización escrita por parte de la empresa WilTec Wildanger Technik GmbH.