

# Bruksanvisning

## Tryckspruta 16 ℓ

62308



Liknande bild, olikheter mellan modeller är möjliga

Läs bruksanvisningen och beakta säkerhetsanvisningarna innan produkten tas i bruk.

Med reservation för eventuella tekniska ändringar!  
Beroende på ständig utveckling kan produkten skilja sig något mot illustrationer, funktionssteg och tekniska data.

För information i denna bruksanvisning förbehåller vi oss rätten till oanmälda ändringar. Ingen del av detta dokument får kopieras eller reproduceras på annat sätt utan föregående skriftligt samtycke. Alla rättigheter förbehållna.

WilTec Wildanger Technik GmbH övertar inget ansvar för eventuella fel i denna bruksanvisning eller kopplingsscheman.

Även om WilTec Wildanger Technik GmbH har gjort allt det kan för att ge dig en fullständig, felfri och aktuell bruksanvisning, kan fel inte uteslutas.

Om du skulle hitta ett fel eller har ett förslag till förbättringar, får du gärna höra av dig till oss. Du kan skicka ett meddelande.

Vår e-postadress:

[service@wiltec.info](mailto:service@wiltec.info)

Vårt kontaktformulär:

<https://www.wiltec.de/contacts/>

Den aktuella versionen av denna bruksanvisning i flera språk hittar du på vår nätbutik:

<https://www.wiltec.de/docsearch>

Vår postadress är:

WilTec Wildanger Technik GmbH  
Königsbenden 12  
52249 Eschweiler  
TYSKLAND

Vill du hämta dina varor? Vår hämtningsadress är:

WilTec Wildanger Technik GmbH  
Königsbenden 28  
52249 Eschweiler  
TYSKLAND

För att förkorta väntetiden och garantera en snabb avveckling på plats ber vi dig att kontakta oss i förväg. Du kan också beställa dina varor i vår nätbutik.

E-post: [service@wiltec.info](mailto:service@wiltec.info)

Tel: +49 2403 55592-0

Fax: +49 2403 55592-15

Använd följande adress för att skicka tillbaka varorna för byte, reparation eller av andra skäl. Varning! Kontakta vårt serviceteam för att säkerställa en smidig reklamation eller byte.

Retourenabteilung  
WilTec Wildanger Technik GmbH  
Königsbenden 28  
52249 Eschweiler  
TYSKLAND

E-post: **[service@wiltec.info](mailto:service@wiltec.info)**

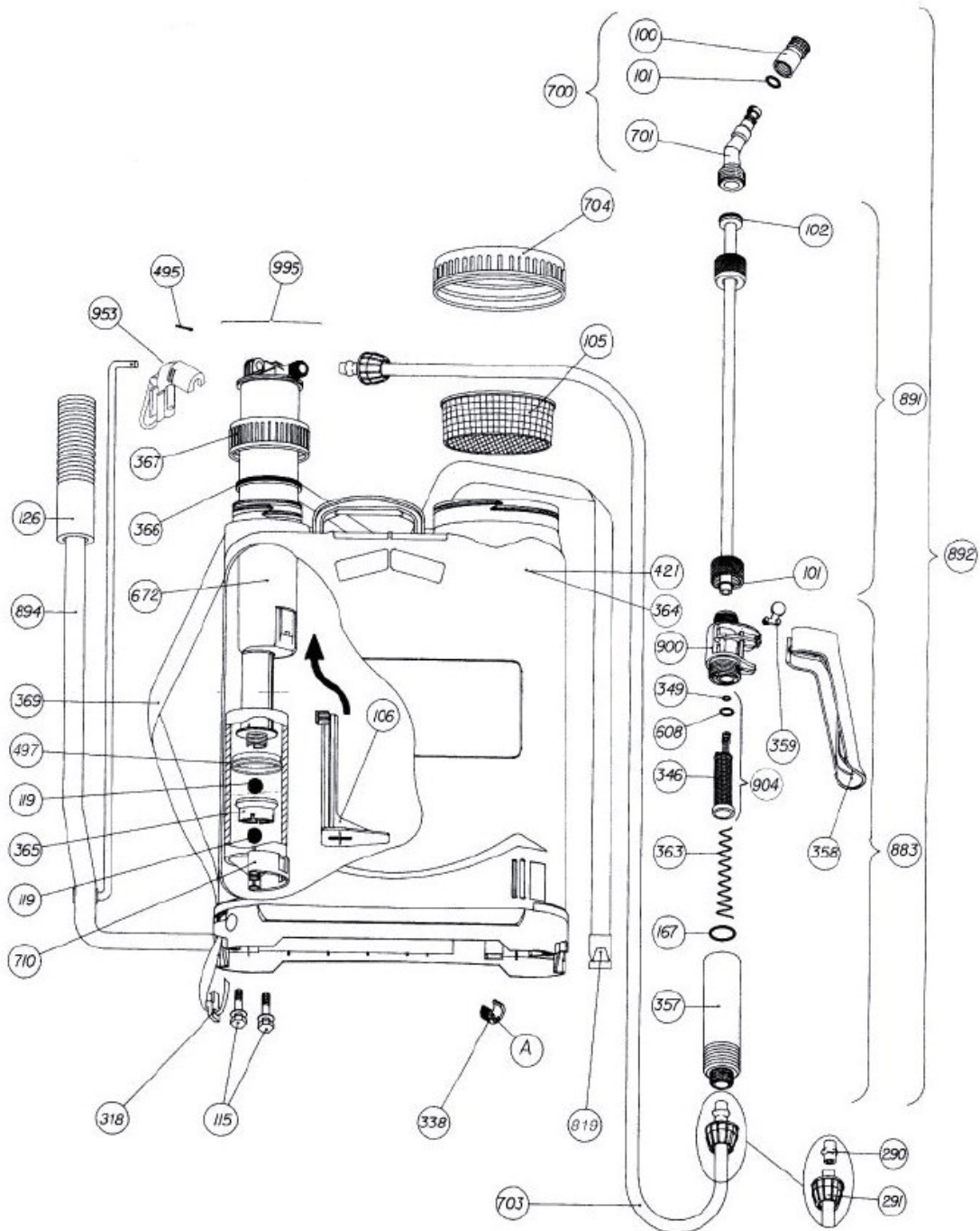
Tel: +49 2403 55592-0

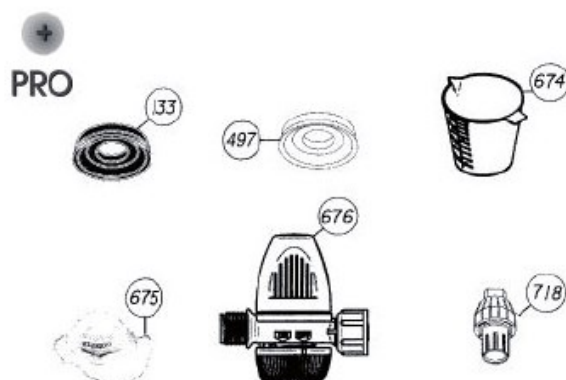
Fax: +49 2403 55592-15

## Introduktion

Tack för att du köpte denna kvalitetsprodukt. För att minimera skaderisken ber vi dig att alltid vidta några grundläggande säkerhetsåtgärder när du använder produkten. Läs noga igenom bruksanvisningen och förvissa dig om du har förstått allt. Förvara bruksanvisningen på ett säkert ställe.

## Sprängskiss





### Delförteckning

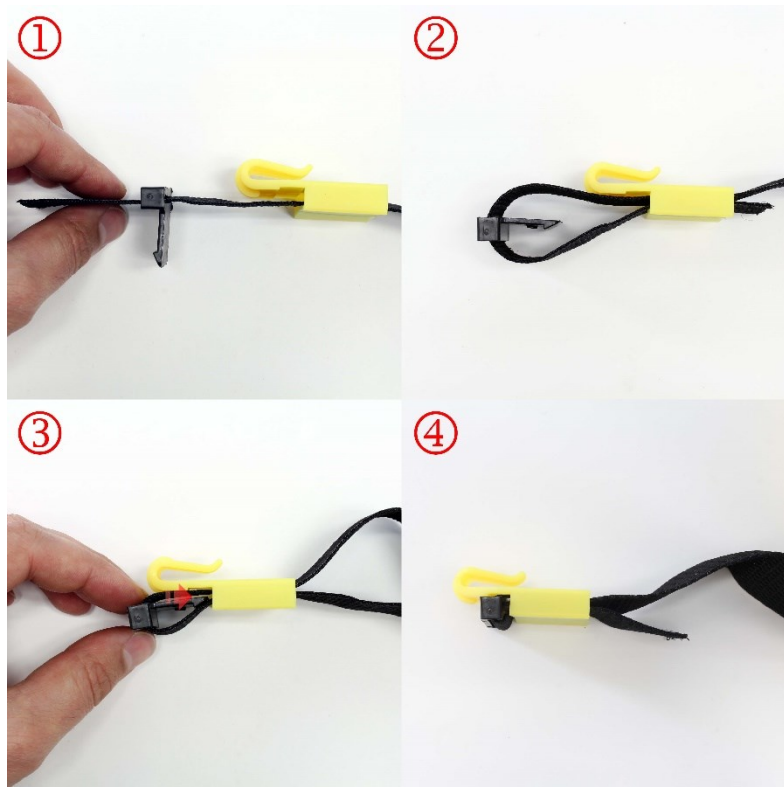
Nr.	Beteckning	Nr.	Beteckning
100	Munstycke 1,5 mm	369	Bärrem
101	O-ring AN-8	495	Metallstift
102	Underläggsbricka	497	Syntetisk tätning
105	Filter till behållaren	608	O-ring AN-6
106	Pumpkolv	672	Pump
115	Skruv 8×40 och underläggsbricka	674	Doseringsenhet 100 ml
119	INOX boll $\varnothing$ 12 mm	675	Dammsfiltermask (inte inkluderad)
126	Handtag	676	Tryckregulator
133	Gummitätning	700	Rörkrök (komplett)
167	O-ring AN-14	701	Spruthuvud
290	Slangbussning	703	Slang (komplett)
291	Mutter	704	Lock till behållaren
318	Fixtur för bärremar	710	Cylinder med boll
338	Fästklämma	718	Munstycke för herbicider
346	Filter	819	Fixtur för bärremar
349	O-ring AN-3	883	Spruthandtag (komplett)
357	Handtag	891	Sprutrör med hylsa
358	Spruthandtag	892	Sprutpistol (komplett)
359	Krok	894	Pumphävstång (komplett)
363	Filterfjäder	900	Handtagsskydd
364	Behållare 16 l	904	Filterrör med o-ringar
365	Spärrventil	953	Fixtur för sprutpistolen
366	Spärring	995	Pump (komplett)
367	Skruvlock		

## Egenskaper

- Hållfast mot behandlingsmedel (inkl. kopparderivat)
- Lämplig för högerhänt och vänsterhänt
- Enkel rengöring av det integrerade filtret
- Låsbar flödeskontroll för oavbruten sprutning
- Enkel kontroll av påfyllningsnivån
- Med utbytbara munstycken för herbicider (**718**), doseringsenhet (**674**), tryckregulator (**676**) och tätningsringar (**133, 497**)

## Idrifttagning

1. Anslut slangen (**703**) till sprutpistolen (**892**) och pumpen (**672, 995**). Fäst bärremmarna på undersidan av behållaren. Använd de gula fixturerna (**318**) på ändarna av remmarna för att fästa dem (se fig. 1–4). De omonterade fixturerna (**318**) hittar du i filtret för behållaren (**105**).



2. Skruva av locket till behållaren (**704**) och håll i den vätska som ska användas. Ta inte ut filtret ur behållaren.
3. Fäst trycksprutan på din rygg. Justera längden på bärremmarna om det behövs.
4. Tryck ner pumphävstången 8–10 gånger för att nå det nödvändiga trycket. Tryck sedan sprut-handtaget (**358**) för att spruta vätskan. Vattenstrålen kan justeras vid munstycket (**100**). Iaktta att 10–12 slaglängder producerar ett flöde av 0,6–0,9 l/min.

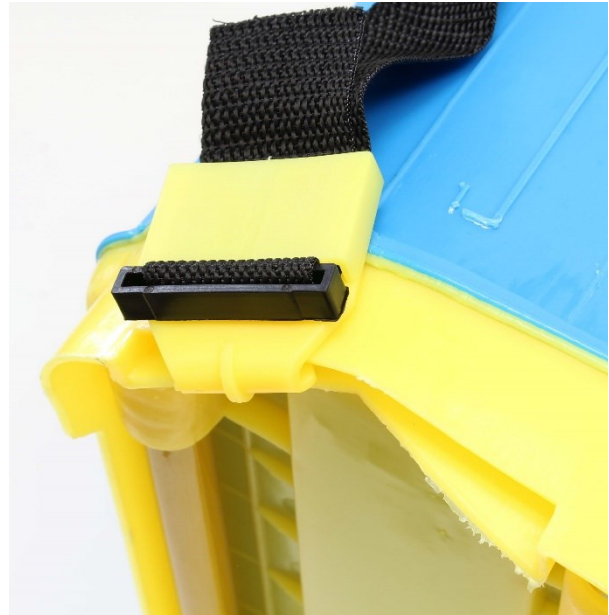
**Tips!** Trycksprutan är redan monterad så att pumphävstången används med vänster handen och sprutpistolen med höger handen. Om du behöver en omvänd anordning följ beskrivningar nedan:

1. Ta bort fixturen för sprutpistolen (**953**) ur öppningen på den vertikala delen av länkstången med hjälp av en passande skruvmejsel.
2. Lossa metallstiftet (**495**). Lossa fästklämman (**338**) på undersidan av behållaren från pumphävstången. Använd en skruvmejsel om det behövs.

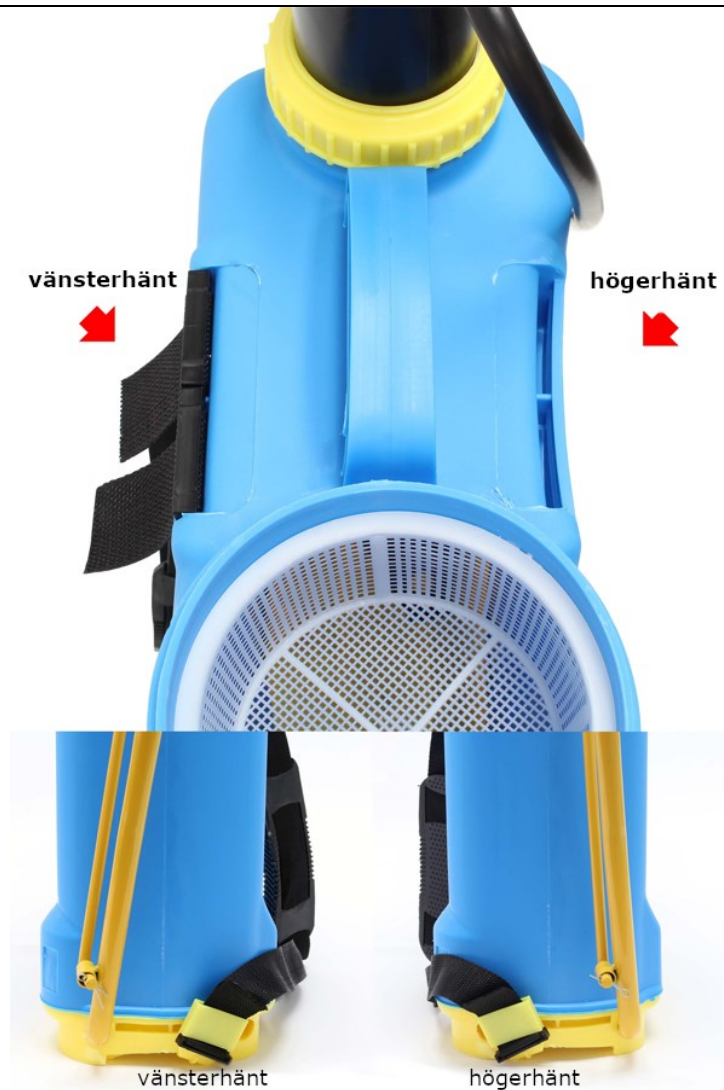
3. Dra ut pumphävstången ur den främre öppningen på behållarens sida och sätt in den i den bakre öppningen. Fäst sedan fixturen för sprutpistolen (**953**), metallstiftet (**495**) och fästklämman (**338**) på nytt.



4. Ta bort bärremmarna ur deras fixturer. Trä remmarna på motsatta sidan av behållaren. Fäst remmarna igen med hjälp av fixturerna (**318**, **819**) på undersidan av behållaren.







## Underhåll och problemlösning

- Rengör trycksprutan, slangen och filtret efter varje användning. Rengör delarna endast med rent vatten. Om det behövs kan vatten blandas med lite diskmedel.
- **Byt ut tätningsringarna (133, 497):** Ta bort fixturen för sprutpistolen (953) ur öppningen på den vertikala delen av länkstången med hjälp av en passande skruvmejsel. Lossa sedan metallstiftet (495) och dra ut pumpen (672, 995). När pumpen dras ut, trillar pumpkolven ner i behållaren. Plocka upp den. Stick in korset på kolvens undersida i de motsvarande öppningarna på ventilen (365). Skruva av ventilen. Ta sedan ut bollen. Byt ut tätningsringarna (133, 497) och skruva ventilen fast igen. Glöm inte att sätta in bollen i ventilen igen. Skruva ventilen (365) fast till pumpen igen med hjälp av kolven. Sätt in pumpen, kolven och fixturen för sprutpistolen igen.
- **Munstycke (100) blockerat:** Rengör munstycket med en vattenstråle.
- **Spruthandtag (358) fastklämt:** Granska om filtret i handtaget (346) är förorenat. Lossa spruthandtaget (357) och dra ut filtret. Rengör filtret. Olja alla tätningar och montera alla delar ihop igen.

## Säkerhetsåtgärder vid hantering av herbicider

### Lagring

- Herbicider måste lagras i ett rum som är avsett för endast detta syfte.
- Rummet måste vara väl ventilerat och tillslutbart. Rummet måste vara otillgängligt för barn och djur.
- Lagra hela utrustningen för förberedning och blandning av behandlingsmedel samt tillbehör på trycksprutan i samma rum.

### Förbereda behandlingsmedel

- Kontrollera utgångsdatumet och tillståndet på medlet.
- Läs instruktionerna på förpackningens etiketter och i handledningarna. Följ noggrant dessa instruktioner när du använder medlet.
- Använd lämpligt och särskilt kännetecknat tillbehör för att förbereda och blanda medlet.
- Tvätta dina händer och ditt ansikte noggrant efter förberedningen av medlet.
- Kasta bort slutna förpackningar eller förpackningar med återstoder enligt gällande föreskrifter.

### Under användningen

- Bär lämplig skyddsutrustning.
- Medlet får inte komma i kontakt med ögonen eller huden.
- Ät, drick och rök inte under användningen.
- Använd inte trycksprutan i stark vind eller motvind.
- Herbiciden får inte nå angränsande tomter eller odlingsarealer. Herbiciden får inte nå brunnar, älvar eller dammar.
- Spruthandtaget är låsbart för oavbruten sprutning (se figur).



### Efter användning

- Kasta bort slutna förpackningar enligt gällande föreskrifter.
- Rengör noggrant trycksprutan och allt tillbehör.
- Se till att du tvättar din kropp och dina kläder noggrant efter användningen.

### Information i fall av förgiftning

- Kontakta en läkare eller sjukhus omedelbart vid förgiftning eller en indikation av förgiftning. Ta med dig förpackningen på herbiciden om det är möjligt.





- Tvätta den drabbade huden endast med rent vatten. Använd inga huskurer.

### Allmänna säkerhetsåtgärder

- Följ noggrant instruktionerna på förpackningsetiketterna som kännetecknar farliga eller giftiga medel.
- Läkta därtill alla gällande lokala föreskrifter och den tillåtna användningsperioden för det medel som används.
- Om möjligt, använd inte i höga temperaturer.
- Var försiktig i närheten av elektriska anläggningar.
- Använd inte brännbara eller brandfarliga material.
- Trycksprutan är endast lämplig att användas med vatten, herbicider (växtbekämpningsmedel), insekticider (insektbekämpningsmedel) och fungicider (svampbekämpningsmedel).
- Trycksprutan måste granskas minst en gång per år av en kvalificerad expert.
- Använd trycksprutan endast i kombination med originalslangen av tillverkaren (∅ 6–12 mm).

Viktig anmärkning:

Varje sätt av delvis eller fullständigt mångfaldigande eller kommersiellt nyttjande av denna bruksanvisning behöver ett skriftligt godkännande från WiITec Wildanger Technik GmbH.