

Bedienungsanleitung

Rangierhilfe für große Anhänger

62327

wiltec



Abbildung ähnlich, kann je nach Modell abweichen

Bitte lesen und beachten Sie vor der Inbetriebnahme die Bedienungsanleitung und Sicherheitshinweise!

Technische Änderungen vorbehalten!

Durch stetige Weiterentwicklungen können Abbildungen, Funktionsschritte und technische Daten geringfügig abweichen.



Die in diesem Dokument enthaltenen Informationen können sich jederzeit ohne vorherige Ankündigung ändern. Kein Teil dieses Dokuments darf ohne die vorherige schriftliche Einwilligung kopiert oder in sonstiger Form vervielfältigt werden. Alle Rechte bleiben vorbehalten.

Die WilTec Wildanger Technik GmbH übernimmt keine Haftung für eventuelle Fehler in diesem Benutzerhandbuch oder den Anschlussdiagrammen.

Obwohl die WilTec Wildanger Technik GmbH die größtmöglichen Anstrengungen unternommen hat, um sicherzustellen, dass dieses Benutzerhandbuch vollständig, fehlerfrei und aktuell ist, können Fehler nicht ausgeschlossen werden.

Sollten Sie einen Fehler gefunden haben oder uns einen Vorschlag zur Verbesserung mitteilen wollen, dann freuen wir uns darauf von Ihnen zu hören.

Schreiben Sie uns eine E-Mail an:

service@wiltec.info

oder verwenden Sie unser Kontaktformular:

<https://www.wiltec.de/contacts/>

Die aktuelle Version dieser Anleitung in mehreren Sprachen finden Sie in unserem Onlineshop unter:

<https://www.wiltec.de/docsearch>

Unsere Postadresse lautet:

WilTec Wildanger Technik GmbH
Königsbenden 12
52249 Eschweiler

Für die Rücksendung Ihrer Ware zum Umtausch, zur Reparatur oder für andere Zwecke verwenden Sie bitte die folgende Adresse. Achtung! Um einen reibungslosen Ablauf Ihrer Reklamation oder Ihrer Rückgabe zu gewährleisten, kontaktieren Sie vor der Rücksendung unbedingt unser Serviceteam.

Retourenabteilung
WilTec Wildanger Technik GmbH
Königsbenden 28
52249 Eschweiler

E-Mail: **service@wiltec.info**

Tel: +49 2403 55592-0

Fax: +49 2403 55592-15



Einleitung

Vielen Dank, dass Sie sich zum Kauf dieses Qualitätsproduktes entschieden haben. Um das Verletzungsrisiko zu minimieren, bitten wir Sie, stets einige grundlegende Sicherheitsvorkehrungen zu treffen, wenn Sie dieses Produkt verwenden. Bitte lesen Sie diese Bedienungsanleitung sorgfältig durch und vergewissern Sie sich, dass Sie sie verstanden haben.

Bewahren Sie diese Bedienungsanleitung gut auf.

Sicherheitshinweise



Achtung! Erlauben Sie niemandem, diese Rangierhilfe zu bedienen oder zu montieren, bevor diese Anleitung gelesen und ein umfassendes Verständnis für die Funktionsweise der Rangierhilfe entwickelt worden ist.



Warnung! Die in dieser Bedienungsanleitung enthaltenen Warnhinweise, Vorsichtsmaßnahmen und Anweisungen können nicht alle möglichen Bedingungen oder Umstände abdecken, die auftreten können. Der Bediener muss die Rangierhilfe stets vorausschauend und mit Umsicht verwenden.

- Die Rangierhilfe ist für ganz bestimmte Anwendungsbereiche entwickelt worden. Nehmen Sie keine Änderungen an ihr vor. Unerlaubte Veränderungen können die Funktion und/oder Sicherheit beeinträchtigen und die Lebensdauer des Geräts beeinflussen.
- Überprüfen Sie vor der Verwendung der Rangierhilfe stets, ob Teile beschädigt oder abgenutzt sind. Gebrochene Teile beeinträchtigen den Betrieb der Rangierhilfe. Ersetzen oder reparieren Sie beschädigte oder abgenutzte Teile sofort.
- Wenn die Rangierhilfe nicht in Gebrauch ist, bewahren Sie sie an einem sicheren Ort außerhalb der Reichweite von Kindern auf. Überprüfen Sie sie vor der Lagerung und vor der Wiederverwendung auf ihren einwandfreien Zustand hin.



Achtung! Bei der Verwendung des Produkts sollten immer grundlegende Sicherheitsvorkehrungen getroffen werden, um die Verletzungsgefahr und die Gefahr von Schäden am Gerät zu verringern.

- Die maximale Traglast der Rangierhilfe beträgt 453,6 kg. Stellen Sie sicher, dass diese nicht überschritten wird.
- Halten Sie beim An- und Abkuppeln sowie beim Bewegen der Rangierhilfe immer Hände, Füße und Beine von der Anhängerzunge fern.
- Halten Sie Kinder immer in einem sicheren Abstand zur Rangierhilfe.
- Vergewissern Sie sich immer, dass der beladene Anhänger ordnungsgemäß festgesetzt ist, während die Rangierhilfe in Position gebracht wird.
- Vergewissern Sie sich, dass die Zunge des Anhängers sicher mit der Kupplungskugel des Anhängers verbunden ist, bevor Sie versuchen, die Festsetzung zu lösen und den Anhänger zu bewegen.
- Treffen Sie Vorkehrungen zur Verhinderung einer unkontrollierten Bewegung des Anhängers, sobald er mit der Rangierhilfe verbunden ist. Seien Sie sich bewusst, dass die Neigung einer Straße oder einer gepflasterten Fläche schwer einzuschätzen ist und schon kleine Neigungen zu gefährlichen Umständen führen.
- Wenn die Rangierhilfe an einen Anhänger angeschlossen wird, der über einen längeren Zeitraum gelagert worden ist, stellen Sie sicher, dass sowohl der Anhänger als auch die Rangierhilfe sicher festgelegt sind.
- Halten Sie die Rangierhilfe sauber und streusalz- und schmutzfrei. Überprüfen Sie die Rangierhilfe vor jedem Gebrauch, um sicherzustellen, dass alle Teile sicher an ihrem Platz und in gutem Zustand sind.
- Regelmäßig bewegliche Teile schmieren.

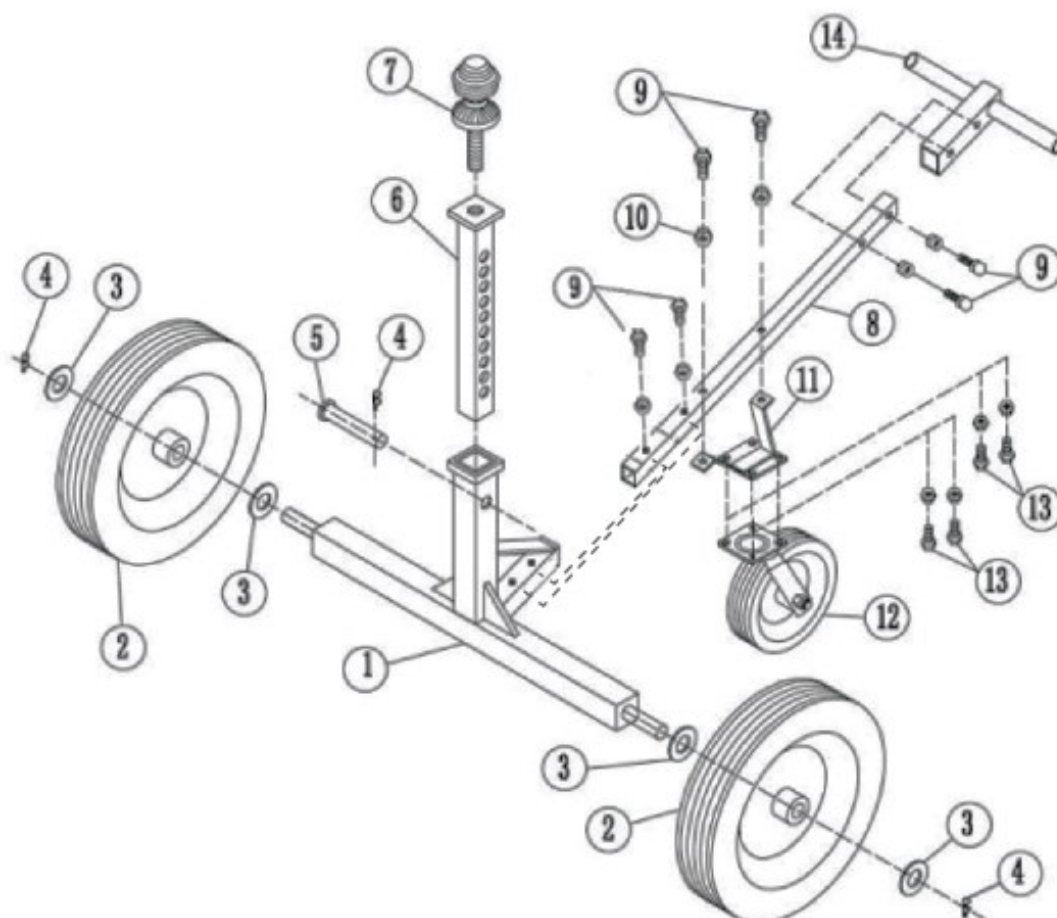
Montage

Es ist wichtig, dass Sie die gesamte Anleitung lesen, um sich mit dem Produkt vertraut zu machen, bevor Sie die Rangierhilfe zusammenbauen und verwenden. Vergewissern Sie sich, dass Sie alle in der Teileliste und dem Montageplan auf den letzten Seiten dieser Anleitung beschriebenen Teile haben, bevor Sie die Rangierhilfe zusammenbauen und in Betrieb nehmen.

Siehe Teileliste für die Montage

1. Befestigen Sie eine Seite des mittleren Griffs (8) mit Schraube (9) und Mutter (10) an der Achsenbaugruppe (1).
2. Verbinden Sie die Achsenbaugruppe (1), den oberen Griff (14) und den mittleren Griff (8) mit Schraube (9) und Mutter (10) miteinander.
3. Montieren Sie die Lenkrolle (12) mit der Radhalterung (11) mithilfe der Schrauben (9, 13) und der Mutter (10).
4. Montieren Sie die Kupplungskugel (7) auf die Halterung (6), setzen Sie anschließend die Kugelhalterung (6) in die Achsenbaugruppe (1) ein und sichern Sie sie mit dem Sicherheitsstift (4) und der Zapfenwelle (5).
5. Befestigen Sie die beiden Räder (2) an der Achsenbaugruppe (1) und sichern Sie sie mit Unterscheiben (3) und Sicherungsstift (4).
6. Alle Befestigungen überprüfen und bei Bedarf nachziehen

Explosionszeichnung und Teileübersicht





| Nr. | Bezeichnung | Anzahl |
|-----|------------------------|--------|
| 1 | Achsenbaugruppe | 1 |
| 2 | Räder | 2 |
| 3 | Unterlegscheibe | 4 |
| 4 | Sicherheitsstift | 3 |
| 5 | Zapfenwelle | 1 |
| 6 | Kugelhalterung (50 mm) | 1 |
| 7 | Kupplungskugel (50 mm) | 1 |
| 8 | Mittlerer Griff | 1 |
| 9 | Schraube M10×50 | 6 |
| 10 | Mutter M10 | 10 |
| 11 | Radhalterung | 1 |
| 12 | Lenkrolle | 1 |
| 13 | Schraube M10×25 | 4 |
| 14 | Oberer Griff | 1 |

Wichtiger Hinweis:

Nachdruck, auch auszugsweise, und jegliche kommerzielle Nutzung, auch von Teilen der Anleitung, nur mit schriftlicher Genehmigung, der WilTec Wildanger Technik GmbH.