

Bedienungsanleitung

Hundezwinger

62398



Abbildung ähnlich, kann je nach Modell abweichen

Bitte lesen und beachten Sie vor der Inbetriebnahme die Bedienungsanleitung und Sicherheitshinweise!

Technische Änderungen vorbehalten!

Durch stetige Weiterentwicklungen können Abbildungen, Funktionsschritte und technische Daten geringfügig abweichen.

Die in diesem Dokument enthaltenen Informationen können sich jederzeit ohne vorherige Ankündigung ändern. Kein Teil dieses Dokuments darf ohne die vorherige schriftliche Einwilligung kopiert oder in sonstiger Form vervielfältigt werden. Alle Rechte bleiben vorbehalten.

Die WilTec Wildanger Technik GmbH übernimmt keine Haftung für eventuelle Fehler in diesem Benutzerhandbuch oder den Anschlussdiagrammen.

Obwohl die WilTec Wildanger Technik GmbH die größtmöglichen Anstrengungen unternommen hat, um sicherzustellen, dass dieses Benutzerhandbuch vollständig, fehlerfrei und aktuell ist, können Fehler nicht ausgeschlossen werden.

Sollten Sie einen Fehler gefunden haben oder uns einen Vorschlag zur Verbesserung mitteilen wollen, dann freuen wir uns darauf von Ihnen zu hören.

Schreiben Sie uns eine E-Mail an:

service@wiltec.info

oder verwenden Sie unser Kontaktformular:

<https://www.wiltec.de/contacts/>

Die aktuelle Version dieser Anleitung in mehreren Sprachen finden Sie in unserem Onlineshop unter:

<https://www.wiltec.de/docsearch>

Unsere Postadresse lautet:

WilTec Wildanger Technik GmbH
Königsbenden 12
52249 Eschweiler

Für die Rücksendung Ihrer Ware zum Umtausch, zur Reparatur oder für andere Zwecke verwenden Sie bitte die folgende Adresse. Achtung! Um einen reibungslosen Ablauf Ihrer Reklamation oder Ihrer Rückgabe zu gewährleisten, kontaktieren Sie vor der Rücksendung unbedingt unser Serviceteam.

Retourenabteilung
WilTec Wildanger Technik GmbH
Königsbenden 28
52249 Eschweiler

E-Mail: **service@wiltec.info**

Tel: +49 2403 55592-0

Fax: +49 2403 55592-15

Einleitung

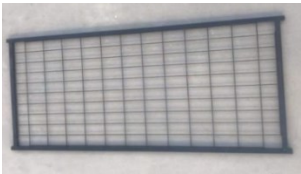





Vielen Dank, dass Sie sich zum Kauf dieses Qualitätsproduktes entschieden haben. Um das Verletzungsrisiko zu minimieren, bitten wir Sie, stets einige grundlegende Sicherheitsvorkehrungen zu treffen, wenn Sie dieses Produkt verwenden. Bitte lesen Sie diese Bedienungsanleitung sorgfältig durch und vergewissern Sie sich, dass Sie sie verstanden haben.

Bewahren Sie diese Bedienungsanleitung gut auf.

Sicherheitshinweise

- Überprüfen Sie vor dem Aufbau die Lieferung auf Vollständigkeit und Unversehrtheit.
- Tragen Sie während des Aufbaus angemessene Schutzausrüstung, z. B. Schutzhandschuhe.
- Verwenden Sie nur die beigelegten Klammern und Schrauben. Die Verwendung anderer Teile kann zu Beschädigungen führen.
- Stellen Sie sicher, dass der Aufbau lotrecht erfolgt und die Konstruktion sicher und fest steht.
- Halten Sie Kinder und Tiere während des Aufbaus vom Arbeitsbereich fern.
- Stellen Sie den Zwinger auf einem möglichst festen und trockenen Untergrund auf. Achten Sie auch darauf, dass der Boden eben ist.
- Stellen Sie den Zwinger möglichst windgeschützt auf.

Teilleiste

	Beschreibung	Anzahl
	Seitenteil	7
	Zwingertürteil	1
	Dachrahmen	3
	Klammern	32
	Bolzensgruppe	16
	Befestigungsseil für Überdachung	10

	Schrauben (für Tür)	1
	Türscharniere	2
	Verschluss	12
	R-Klammer	1

Montage

Schritt 1

Wählen Sie einen Ort, an dem Sie den Zwinger aufstellen möchten, und legen Sie die Seitenteile in der dargestellten Anordnung aus.



Schritt 2

Mithilfe der Eisenklammern zwei Seitenteile verbinden (2 Klammern + 1 Bolzensgruppe = 1 Satz). Eine detaillierte Beschreibung zum Anbringen der Eisenklammern finden Sie unter dem Abschnitt „Anbringen der Klammern“.



Schritt 3

Verbinden Sie den Dachrahmen.



Schritt 4

Den Dachrahmen auf die Seitenteile des Zwingers setzen.



Anbringen der Klammern

Schritt 1



Schritt 2



Schritt 3



Schritt 4



Schritt 5



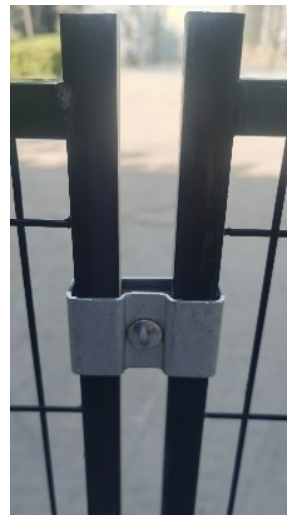
Schritt 6



Schritt 7



Schritt 8



Wichtiger Hinweis:

Nachdruck, auch auszugsweise, und jegliche kommerzielle Nutzung, auch von Teilen der Anleitung, nur mit schriftlicher Genehmigung, der WilTec Wildanger Technik GmbH.