

# Manual de instrucciones

## Perrera

62398



Imagen similar, puede diferir según el modelo

Por favor, lea y respete las instrucciones de uso e indicaciones de seguridad antes de la puesta en marcha.

¡Reservado el derecho a modificaciones técnicas!

Debido a continuos desarrollos, ilustraciones, pasos operativos y datos técnicos pueden diferir ligeramente.

Las informaciones contenidas en este documento pueden ser en cualquier momento y sin previo aviso modificadas. Ninguna parte de este documento puede ser, sin autorización previa y por escrito, copiada o de otro modo reproducida. Quedan reservados todos los derechos.

La empresa WilTec Wildanger Technik GmbH no asume ninguna responsabilidad sobre posibles errores contenidos en este manual de usuario o en los diagramas de conexión.

A pesar de que la empresa WilTec Wildanger Technik GmbH ha realizado el mayor esfuerzo posible para asegurarse de que este manual de usuario sea completo, preciso y actual, no se descarta que pudieran existir errores.

Si usted hubiera encontrado un error o quisiera compartir con nosotros una sugerencia de mejora, estaremos encantados de escucharle.

Envíenos un correo electrónico a:

[service@wiltec.info](mailto:service@wiltec.info)

o utilice nuestro formulario de contacto:

<https://www.wiltec.de/contacts/>

La versión actual de este manual de instrucciones en varios idiomas la puede encontrar en nuestra tienda online bajo el enlace:

<https://www.wiltec.de/docsearch>

Nuestra dirección postal es:

WilTec Wildanger Technik GmbH  
Königsbenden 12  
52249 Eschweiler

Para el reenvío de su mercancía debido a un cambio, una reparación u otros fines, por favor, utilice la siguiente dirección. ¡Atención! Para garantizar un proceso de reclamación o devolución fluido, póngase sin falta en contacto con nuestro equipo de atención al cliente antes del reenvío de la mercancía.

Departamento de devoluciones  
WilTec Wildanger Technik GmbH  
Königsbenden 28  
52249 Eschweiler

E-Mail: **service@wiltec.info**

Tel: +49 2403 55592-0

Fax: +49 2403 55592-15






## Introducción

Muchas gracias por haberse decidido a comprar este producto de calidad. Para minimizar el riesgo de lesiones, le rogamos que tome algunas medidas básicas de seguridad siempre que usted utilice este producto. Por favor, lea atentamente este manual de instrucciones y asegúrese de haberlo entendido. Guarde bien este manual de instrucciones.

## Indicaciones de seguridad

- Compruebe el contenido de embalaje antes de montar el recinto para verificar que el pedido está completo e intacto.
- Utilice un equipo de protección adecuado (por ejemplo, guantes de protección) durante el montaje.
- Utilice únicamente los clips y tornillos suministrados. El uso de otras piezas podría provocar daños.
- Asegúrese de que su montaje se realiza en posición vertical y que la construcción cuente con un soporte seguro.
- Mantenga alejados a los niños y los animales de la zona de trabajo durante el montaje.
- La perrera debe montarse en una superficie firme y seca. Asegúrese también de que el suelo esté nivelado.
- Se recomienda colocar la perrera en un lugar protegido del viento.

## Lista de piezas

	Descripción	Unidades
	Parte lateral	7
	Puerta	1
	Marco del techo	3
	Abrazaderas	32
	Pernos con tuercas	16

	Cuerda de fijación para techo	10
	Tornillos para puerta	1
	Bisagras de puerta	2
	Cierre	12
	Abrazadera R	1

## Montaje

### Paso 1

Elige un lugar donde quiere colocar la perrera. Posicione las partes laterales como se muestra en la ilustración.



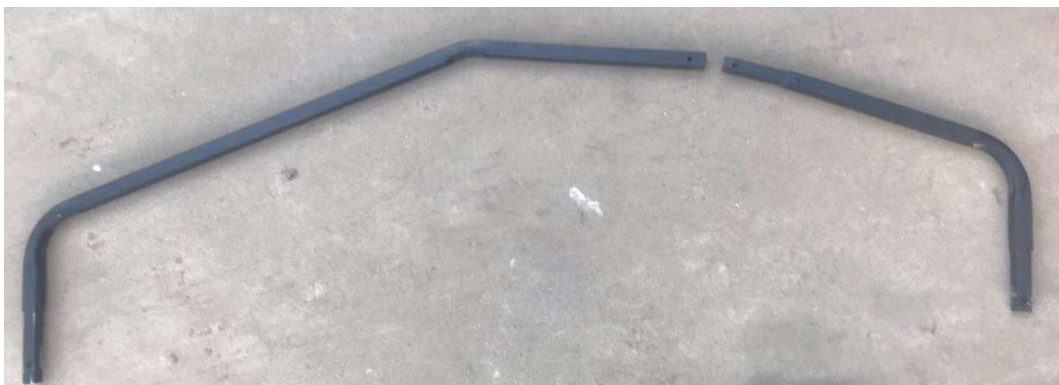
### Paso 2

Conecte dos partes laterales utilizando las abrazaderas (2 abrazaderas + 1 perno con tuerca = 1 juego). En el apartado "Fijación de las abrazaderas" encontrará instrucciones paso a paso para la correcta colocación de las mismas.



### Paso 3

Conecte las piezas del marco del techo.



*Paso 4*

Fije el marco del techo en las partes laterales de la perrera.



**Fijación de las abrazaderas**

*Paso 1*



*Paso 2*



*Paso 3*



*Paso 4*



*Paso 5*



*Paso 6*





*Paso 7*



*Paso 8*



Aviso importante:

La reimpresión de este manual, también parcial, así como cualquier uso comercial, incluso de algunas de sus partes, solo con autorización por escrito de la empresa WilTec Wildanger Technik GmbH.