

Mode d'emploi

Chenil

62398



Illustration similaire, peut varier selon le modèle

Veuillez lire et respecter le mode d'emploi et les consignes de sécurité avant la mise en service.

Sous réserve de modifications techniques !

En raison du développement constant, les illustrations, les étapes de fonctionnement ainsi que les données techniques peuvent varier légèrement.

Les informations contenues dans ce document sont susceptibles d'être modifiées sans préavis. Aucune partie de ce document ne peut être copiée ou reproduite sous une autre forme sans autorisation écrite préalable. Tous droits réservés.

La société WilTec Wildanger Technik GmbH décline toute responsabilité en cas d'erreurs dans ce manuel d'utilisation ou dans les schémas de raccordement.

Bien que WilTec Wildanger Technik GmbH ait tout mis en œuvre pour que ce manuel d'utilisation soit complet, précis et à jour, une marge d'erreur peut néanmoins subsister.

Si vous trouviez une erreur ou si vous désiriez nous communiquer des suggestions quant aux améliorations à apporter, n'hésitez pas à nous contacter. Vos messages seront les bienvenus !

Pour tout renseignement, écrivez-nous à l'adresse électronique suivante :

service@wiltec.info

Ou bien utilisez le formulaire de contact qui figure dans le lien suivant :

<https://www.wiltec.de/contacts/>

La version actuelle de ce manuel d'utilisation est disponible dans plusieurs langues dans notre boutique en ligne. Cliquez sur le lien ci-bas :

<https://www.wiltec.de/docsearch>

Pour un envoi par voie postale de vos réclamations, notre service après-vente se tient à votre disposition à l'adresse suivante :

WilTec Wildanger Technik GmbH
Königsbenden 12
52249 Eschweiler

Pour le retour de votre marchandise en vue d'un échange, d'une réparation ou autre, veuillez utiliser également l'adresse suivante. **Attention !** Ne renvoyez jamais la marchandise sans l'accord préalable de notre SAV. Autrement, l'envoi sera refusé à la réception.

Retourenabteilung
WilTec Wildanger Technik GmbH
Königsbenden 28
52249 Eschweiler

À votre écoute et joignable via :

E-mail : **service@wiltec.info**

Tél : +49 2403 55592-0

Fax : (+49 2403 55592-15)

Introduction




Merci d'avoir opté pour ce produit de qualité. Afin de réduire tout risque de blessure, nous vous prions de toujours prendre quelques mesures de sécurité de base lors de l'utilisation de cet article. Veuillez lire attentivement ce manuel et vous assurer de l'avoir bien compris. Conservez ce mode d'emploi dans un lieu sûr.

Consignes de sécurité

- Après avoir reçu le produit, vérifiez que tous les composants sont présents et intacts.
- Pendant l'assemblage, portez un équipement de sécurité convenable, p. ex. des gants de protection.
- Utilisez exclusivement les attaches et les vis fournies. L'utilisation d'autres pièces peut entraîner des dommages.
- Assurez-vous que la construction se fait sur un plan horizontal et qu'elle a une position sûre et fixe.
- Pendant l'assemblage, tenez les enfants et les animaux à l'écart de votre zone de travail.
- Assemblez le chenil sur une surface aussi solide et sèche que possible. Assurez-vous également que le sol est plat.
- Installez le chenil aussi à l'abri du vent que possible.

Liste des pièces

	Description	Quantité
	Panneau latéral	7
	Panneau avec porte	1
	Cadre du toit	3
	Attaches	32
	Ensemble de boulon	16
	Corde d'attache pour toiture	10
	Vis (pour la porte)	1

		<p>Charnière</p>	<p>2</p>
		<p>Goupille de fermeture</p>	<p>12</p>
		<p>Épingle en R</p>	<p>1</p>

Assemblage

1^{re} étape

Choisissez un endroit d'emplacement du chenil et placez les panneaux latéraux comme illustré.



2^e étape

Connectez deux panneaux latéraux en utilisant les attaches en fer (2 attaches + 1 ensemble de boulon = 1 set). La fixation des attaches en fer est décrite en détail dans le chapitre « Fixation des attaches ».



3^e étape

Connectez le cadre du toit.



4^e étape

Placez le cadre du toit sur les panneaux latéraux du chenil.



Fixation des attaches

1^{re} étape



2^e étape



3^e étape



4^e étape



5^e étape



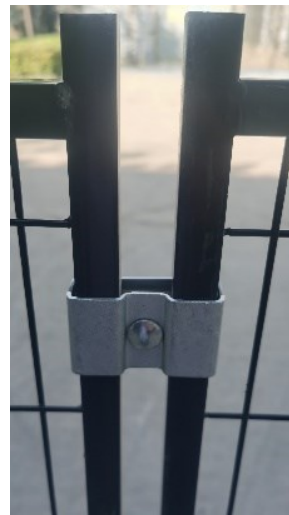
6^e étape



7^e étape



8^e étape



Avis important :

Toute reproduction et toute utilisation à des fins commerciales, même partielle de ce mode d'emploi, ne sont autorisées qu'avec l'accord préalable de la société WilTec Wildanger Technik GmbH.