

Manuale di istruzioni

Recinto per cani

62398



Immagine a scopo rappresentativo, può variare a seconda del modello

Prima di mettere in funzione il dispositivo, leggere e seguire le istruzioni per l'uso e le indicazioni di sicurezza.

Con riserva di modifiche tecniche!

Come conseguenza del costante sviluppo del prodotto, illustrazioni, passaggi funzionali e dati tecnici possono essere soggetti a leggere variazioni.

Le informazioni contenute in questo documento sono soggette a modifiche senza preavviso. Nessuna parte di questo documento può essere copiata o riprodotta in qualunque forma senza previo consenso scritto di WilTec Wildanger Technik GmbH. Tutti i diritti riservati.

WilTec Wildanger Technik GmbH non si assume alcuna responsabilità per eventuali errori presenti in questo manuale di istruzioni o negli schemi di collegamento.

Sebbene WilTec Wildanger Technik GmbH abbia perseguito ogni sforzo per rendere questo manuale utente completo, corretto e aggiornato, non si esclude la presenza di errori.

Se ha proposte di miglioramento o errori da segnalare, non esiti a contattarci.

Scrivici un'e-mail all'indirizzo:

service@wiltec.info

o utilizzi il nostro modulo di contatto:

<https://www.wiltec.de/contacts/>

La versione aggiornata di queste istruzioni è disponibile in più lingue nel nostro shop online, al link:

<https://www.wiltec.de/docsearch>

Il nostro indirizzo postale è:

WilTec Wildanger Technik GmbH
Königsbenden 12
52249 Eschweiler (Germania)

Se desidera spedire indietro un articolo per la sua sostituzione, riparazione o altro, utilizzate il seguente indirizzo. Attenzione! Per poter garantire una gestione efficiente del reclamo o del reso, contatti il nostro servizio di assistenza prima di effettuare la spedizione.

Reparto resi
WilTec Wildanger Technik GmbH
Königsbenden 28
52249 Eschweiler (Germania)

E-mail: **service@wiltec.info**
Tel: +49 2403 55592-0
Fax: +49 2403 55592-15

Introduzione

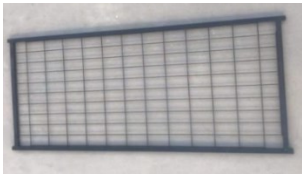





Grazie per aver scelto di acquistare questo prodotto di qualità. Per ridurre al minimo il rischio di lesioni, prendere sempre alcune precauzioni di sicurezza basilari durante l'utilizzo del prodotto. Vi preghiamo pertanto di leggere attentamente il presente manuale di istruzioni e di assicurarvi di averne compreso il contenuto.

Conservare con cura il presente manuale.

Indicazioni di sicurezza

- Prima del montaggio, controllare che ci siano tutti i pezzi e che non ci siano danni.
- Durante il montaggio indossare dispositivi di protezione appropriati, come i guanti da lavoro.
- Utilizzare solo i morsetti e le viti in dotazione. L'uso di altre parti può causare danni.
- Eseguire il montaggio solo verticalmente; la struttura deve essere stabile e sicura.
- Tenere i bambini e gli animali lontani dall'area di lavoro durante il montaggio.
- Collocare il recinto su una superficie stabile e asciutta. Assicurarvi che la base sia piana.
- Il recinto deve essere posizionato al riparo dal vento.

Lista dei componenti

	Descrizione	Quantità
	Parte laterale	7
	Porta del recinto, parte	1
	Telaio del tetto	3
	Morsetti	32
	Gruppo di bulloni	16
	Corda di fissaggio per copertura	10

	Viti (per la porta)	1
	Cerniere della porta	2
	Chiusura	12
	Morsetto a R	1

Montaggio

Passaggio 1

Scegliere un posto per il montaggio e collocare i pannelli laterali nella disposizione mostrata.



Passaggio 2

Utilizzando i morsetti di ferro, collegare due parti laterali (2 morsetti + 1 gruppo bulloni = 1 set). Per una descrizione dettagliata di come montare le clip di ferro, vedere la sezione "Montaggio delle clip".



Passaggio 3

Collegare il telaio del tetto.



Passaggio 4

Posizionare il telaio del tetto sulle parti laterali del recinto.



Montaggio delle clip

Passaggio 1



Passaggio 2



Passaggio 3



Passaggio 4



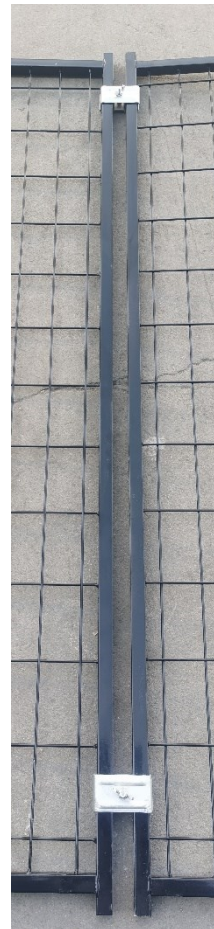
Passaggio 5



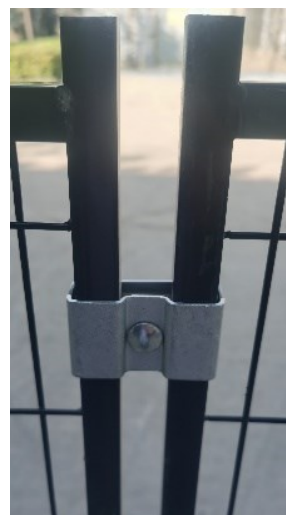
Passaggio 6



Passaggio 7



Passaggio 8



Avvertenza importante

La riproduzione e l'uso ai fini commerciali di una parte o di tutto il manuale sono consentiti solo previa autorizzazione scritta di WilTec Wildanger Technik GmbH.