

# Istruzioni d'uso

## Carrello da trasporto

62416



Immagine similare, può variare a seconda del modello

Prima della messa in funzione del dispositivo leggere e osservare le istruzioni per l'uso e le norme di sicurezza.

Con riserva di modifiche tecniche!

Come conseguenza del costante sviluppo del prodotto, illustrazioni, caratteristiche funzionali e i dati tecnici possono essere soggetti a leggere variazioni.



Le informazioni contenute in questo documento sono soggette a modifiche senza preavviso. Nessuna parte di questo documento può essere copiata o riprodotta in qualsiasi forma senza previo consenso scritto. Tutti i diritti sono riservati.

WilTec Wildanger Technik GmbH non si assume alcuna responsabilità per eventuali errori contenuti nel manuale per l'uso o negli schemi di collegamento.

Sebbene WilTec Wildanger Technik GmbH abbia perseguito ogni sforzo per garantire che il presente manuale utente sia completo, preciso e aggiornato, non si possono escludere errori.

Se riscontra un errore o vuole dare un suggerimento di miglioramento, saremo lieti di ascoltarvi. È possibile inviare un'e-mail a:

[service@wiltec.info](mailto:service@wiltec.info)

o utilizzare il nostro modulo di contatto su:

<https://www.wiltec.de/contacts/>

La versione aggiornata di questo manuale in diverse lingue è disponibile sul nostro shop online:

<https://www.wiltec.de/docsearch>

Il nostro indirizzo postale è:

WilTec Wildanger Technik GmbH  
Königsbenden 12  
52249 Eschweiler

Per restituire la merce ai fini della sua sostituzione, riparazione o per altri scopi, si prega di utilizzare il seguente indirizzo. Attenzione! Per assicurare che la gestione del reclamo o la restituzione della merce sia gestita senza problemi, si prega di contattare il nostro team di assistenza anticipatamente.

Reparto resi  
WilTec Wildanger Technik GmbH  
Königsbenden 28  
52249 Eschweiler

E-mail: **service@wiltec.info**  
Tel: +49 2403 55592-0  
Fax: +49 2403 55592-15



## Introduzione

Grazie per aver scelto di acquistare questo prodotto di qualità. Per ridurre al minimo il rischio di lesioni, vi chiediamo di prendere sempre alcune precauzioni di sicurezza basilari nell'impiego di questo prodotto. A tal fine, vi preghiamo di leggere attentamente le presenti istruzioni per l'uso e di assicurarvi di aver ben compreso il loro contenuto.

Conservare questo manuale in un luogo sicuro.

## Importanti indicazioni di sicurezza

- Non caricare il carrello con un peso superiore a 550 kg.
- Non permettere ai bambini di usare il carrello se non sono sorvegliati. Il carrello non è un giocattolo.
- Distribuire uniformemente il carico all'interno del carrello.
- Non caricare alcun oggetto sulla griglia. Abbassare la griglia se si vuole caricare il carrello.
- Non utilizzare il carrello in caso di parti danneggiate, rotte o installate in modo errato. Il carrello non deve essere usato fino a quando i danni non saranno riparati (ad es. utilizzando parti di ricambio).
- Non utilizzare il carrello con o su oggetti che possono danneggiare le gomme pneumatiche. I pneumatici non devono essere gonfiati a più di 30 psi (2,06 bar).
- Conservare queste istruzioni in un luogo sicuro.

## Montaggio

Per il montaggio sono necessari i seguenti utensili:

- cacciavite a taglio,
- chiavi inglesi da 8 e 12 mm e/o
- due chiavi regolabili di medie dimensioni.

Durante il montaggio fare riferimento al disegno esploso e alla lista dei componenti.

- **Passo 1:** Per prima cosa capovolgere il pianale del carrello e posizionarlo su parti di cartone per evitare di danneggiare le superfici.
- **Passo 2:** Fissare il gruppo di supporto posteriore al pianale del carrello con il bullone di supporto e il dado. Fissare il supporto asse posteriore alla parte posteriore del pianale del carrello, quindi fissare i montanti di supporto destro e sinistro. Serrare tutti i dadi.
- **Passo 3:** Ci sono quattro viti a spalla, tre corte e una lunga. Assicurarsi di utilizzare la vite a spalla lunga nel centro anteriore del meccanismo di sterzo. Montare completamente il gruppo di supporto anteriore prima di fissarlo alla base del carrello.
  - a) Collegare il connettore dello sterzo alle due guide dell'asse utilizzando i bulloni di supporto (corti), le rondelle e i dadi.  
**Nota:** Posizionare il connettore dello sterzo sopra le due guide dell'asse.
  - b) Posizionare la staffa sul supporto dell'asse anteriore e fissare il connettore dello sterzo con il bullone di supporto (corto), la rondella e il dado.
  - c) Collegare il supporto centrale dell'asse anteriore al corpo come mostrato in figura. Utilizzare il bullone di supporto (lungo), la rondella e il dado.
  - d) Montare il gruppo di supporto anteriore completo sul pianale del carrello utilizzando i 4 bulloni di supporto, i dadi e le rondelle.
- **Passo 4:** Montare le gomme nel seguente ordine:
  - a) Posizionare uno pneumatico sull'asse con lo stelo della valvola rivolto verso l'esterno.



b) Utilizzare la rondella e poi il dado per fissare lo pneumatico. Stringerlo saldamente.

- **Passo 5:** Mettere il carrello in posizione verticale, in modo che poggi sulle gomme. Fissare il timone di trazione, le rondelle del giogo e il giunto in plastica con i bulloni della maniglia di trazione, la rondella e il dado.
- **Passo 6:** Fissare le maniglie di bloccaggio alla griglia con le rondelle e i dadi.

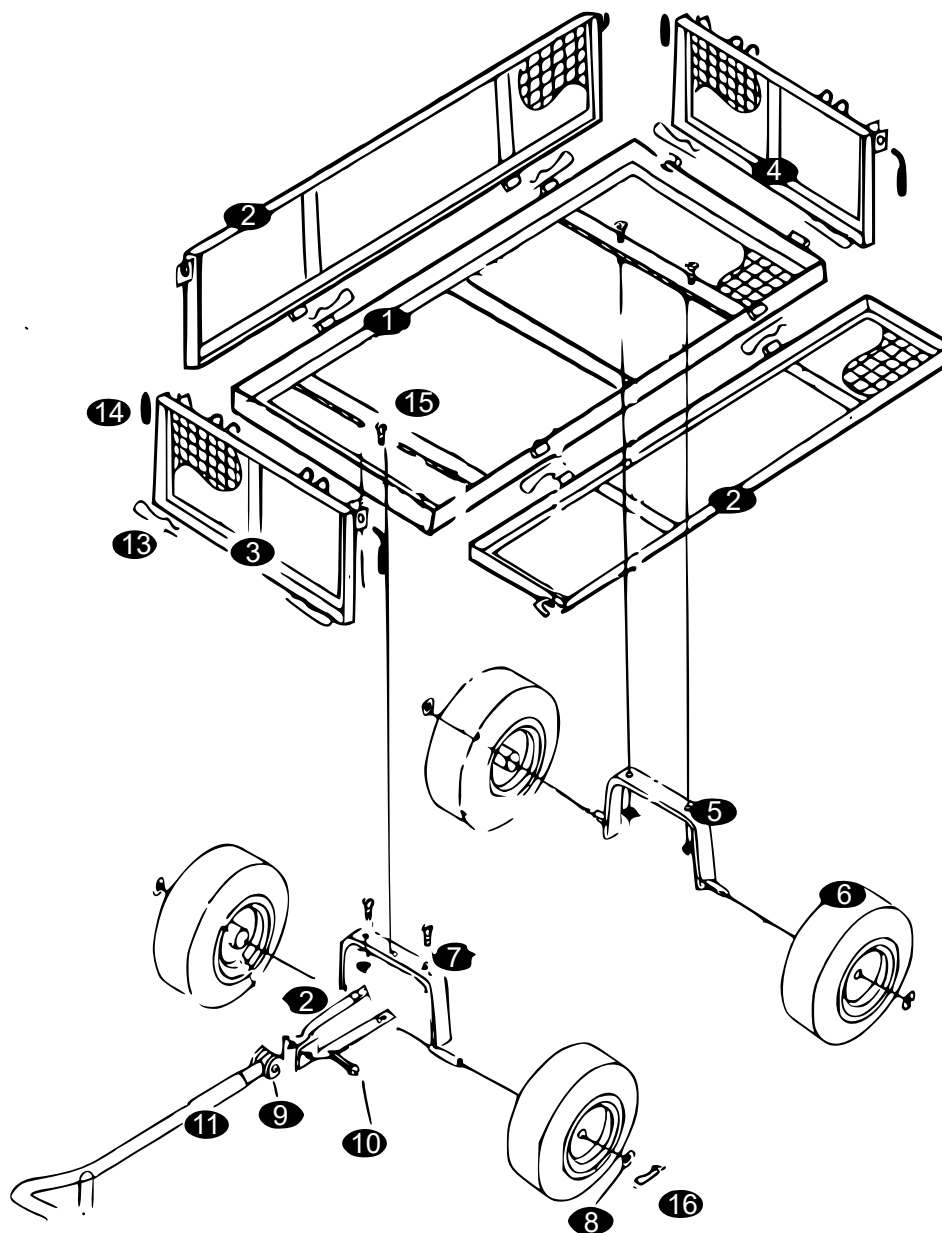
**Nota:** Non serrare completamente i dadi, poiché dovranno essere regolati dopo l'installazione della griglia.

- **Passo 7:** Collegare la griglia anteriore, posteriore, sinistra e destra utilizzando i fermagli a R. Utilizzando la maniglia di bloccaggio, posizionare le griglie in posizione verticale e serrare i dadi della maniglia di bloccaggio. Assicurarsi che i dadi non siano troppo stretti per garantire un funzionamento ottimale. Posizionare il piccolo scomparto a griglia sul carrello.

### Specificazioni tecniche

<b>Mass. carico (kg)</b>	550
<b>Peso (kg)</b>	21
<b>Dimensioni (mm)</b>	1140 × 520 × 1050 (altezza con ruote)
<b>Dimensioni superficie di carico (mm)</b>	1020 × 520 × 410
<b>Ruote (mm)</b>	4.10/3.50-4
<b>Mass. pressione (bar)</b>	2,06 (30 psi)

Disegno esploso



Nº	Denominazione	Qtà	Nº	Denominazione	Qtà
1	Pianale del carrello	1	9	Giunto in plastica	1
2	Pannelli laterali	2	10	Bullone di $\varnothing 8 \times 60$	1
3	Parte frontale	1	11	Timone di traino	1
4	Parte posteriore	1	12	Connettore dello sterzo	1
5	Supporto per l'asse posteriore	1	13	Fermaglio a B	8
6	Ruote di $10 \times 3.50-4$	4	14	Maniglia di bloccaggio	4
7	Supporto dell'asse anteriore	1	15	Dado di bloccaggio	5
8	Rondella di $\varnothing 16$	4	16	Fermaglio a R	4

**Avvertenza importante:** La riproduzione, anche parziale, e qualsiasi uso commerciale di questo manuale sono ammessi solo previa autorizzazione scritta di WilTec Wildanger Technik GmbH.