

Manual de instrucciones

Carro para polipasto

62596-62598



Imágenes similares, pueden variar según el modelo

Por favor, lea y respete las instrucciones de uso e indicaciones de seguridad antes de la puesta en marcha.

¡Reservado el derecho a modificaciones técnicas!

Debido a continuos desarrollos, ilustraciones, pasos operativos y datos técnicos pueden diferir ligeramente.



Las informaciones contenidas en este documento pueden ser en cualquier momento y sin previo aviso modificadas. Ninguna parte de este documento puede ser, sin autorización previa y por escrito, copiada o de otro modo reproducida. Quedan reservados todos los derechos.

La empresa WilTec Wildanger Technik GmbH no asume ninguna responsabilidad sobre posibles errores contenidos en este manual de usuario o en los diagramas de conexión.

A pesar de que la empresa WilTec Wildanger Technik GmbH ha realizado el mayor esfuerzo posible para asegurarse de que este manual de usuario sea completo, preciso y actual, no se descarta que pudieran existir errores.

Si usted hubiera encontrado un error o quisiera compartir con nosotros una sugerencia de mejora, estaremos encantados de escucharle.

Envíenos un correo electrónico a:

service@wiltec.info

o utilice nuestro formulario de contacto:

<https://www.wiltec.de/contacts/>

La versión actual de este manual de instrucciones en varios idiomas la puede encontrar en nuestra tienda online bajo el enlace:

<https://www.wiltec.de/docsearch>

Nuestra dirección postal es:

WilTec Wildanger Technik GmbH
Königsbenden 12
52249 Eschweiler

Para el reenvío de su mercancía debido a un cambio, una reparación u otros fines, por favor, utilice la siguiente dirección. ¡Atención! Para garantizar un proceso de reclamación o devolución fluido, póngase sin falta en contacto con nuestro equipo de atención al cliente antes del reenvío de la mercancía.

Departamento de devoluciones
WilTec Wildanger Technik GmbH
Königsbenden 28
52249 Eschweiler

E-Mail: **service@wiltec.info**

Tel.: +49 2403 55592-0

Fax: +49 2403 55592-15



Introducción

Muchas gracias por haberse decidido a comprar este producto de calidad. Para minimizar el riesgo de lesiones, le rogamos que tome algunas medidas básicas de seguridad siempre que usted utilice este producto. Por favor, lea atentamente este manual de instrucciones y asegúrese de haberlo entendido. Guarde bien este manual de instrucciones.

Instrucciones de seguridad

- Hay trabajos y actividades que no pueden realizarse con el carro, ya que esto puede provocar daños materiales o lesiones.
- Está prohibido llevar personas.
- No mueva cargas sobre personas.
- Las cargas solo pueden levantarse verticalmente. No está permitida la tracción diagonal.
- No despegue bruscamente del carro cargas atascadas.
- No deje cargas elevadas sin vigilancia.
- No introduzca las manos en las piezas móviles.
- Está prohibido utilizar el carro para arrancar, despegar o tirar lateralmente.
- No debe excederse la carga máxima.
- Antes de usarlo, inspeccione el carro en busca de daños. Un carro dañado no debe usarse y debe repararse por personal calificado antes de que pueda ser usado nuevamente.
- Antes de cada uso, compruebe que el carro esté correctamente montado en el soporte.
- Controle los rodillos antes de cada uso. Preste especial atención al juego lateral entre el soporte del raíl y los rodillos.
- Antes de cada uso, controle los bloqueos de tornillos y la fijación del travesaño.
- El personal encargado de la operación del carro debe leer las instrucciones de operación (especialmente las instrucciones de seguridad) o conocer su contenido antes de comenzar a trabajar.
- No lleve el pelo suelto, no lleve ropa holgada o joyas. Estos pueden atraparse en las partes móviles y provocar lesiones.
- Las instrucciones de seguridad y las advertencias en forma de letreros o adhesivos no deben quitarse ni hacerse ilegibles. Todas las instrucciones de seguridad y las advertencias en y alrededor del carro deben mantenerse completas y en condiciones legibles.
- **¡Importante!** El carro está diseñado para operación manual y no debe ser operado por un motor, p. ej. la transmisión no debe ser accionada por un taladro eléctrico.

Funcionalidad

El carro para polipasto se acciona presionando la carga levantada, la cual corre sobre la brida inferior del monocarril y el perno de suspensión giratorio. El carro, que se puede sujetar con un bloque de mano, se convierte así en una cinta transportadora.

Montaje

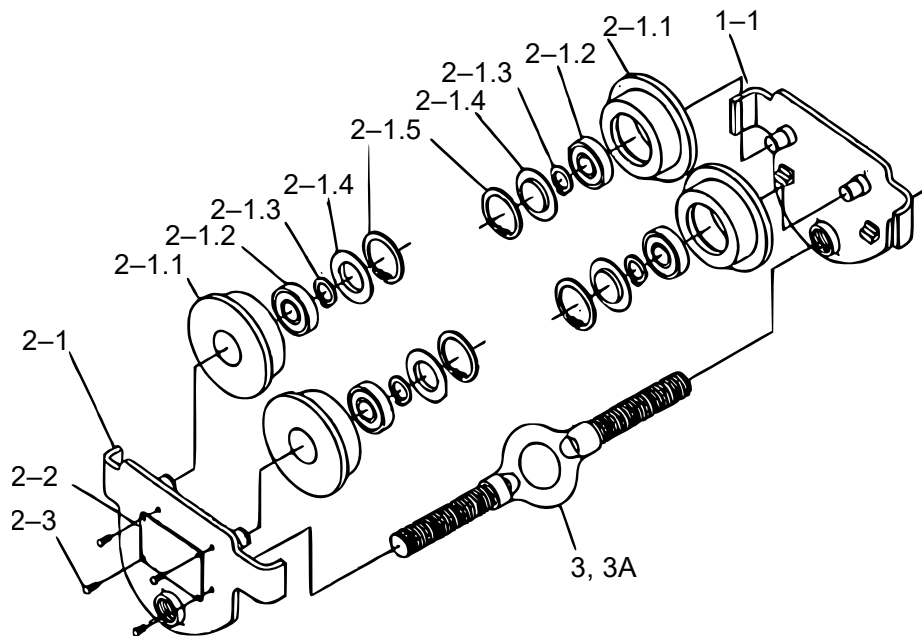
Monte el carro para polipasto como se indica a continuación:

- Mida el ancho real del soporte del carril.
- Monte el número necesario de arandelas espaciadoras de manera homogénea en la parte interior de las placas laterales del carro, de modo que las bridas de las ruedas de los pernos giratorios del carro sean 6 mm más grandes que el ancho del soporte del carril.
- Cuelgue la carga máxima de trabajo segura en el carro y conduzca el dispositivo a lo largo de todo el carril para asegurar su funcionamiento.
- Preste atención a la carga máxima correspondiente a cada modelo.

Datos técnicos

Número de artículo	62596	62597	62598
Carga máx. (t)	0,5	1	2
Dimensiones (mm)	Ancho de la brida	45-220	55-210
	Longitud total	290	280
	Ancho total	200	230
	Altura total	135	152
Peso neto (kg)	4,45	6,95	12,1

Diagrama de explosión y lista de piezas



Nº	Denominación	Nº	Denominación
3, 3A	Perno de suspensión	2-1.3	Anillo eje
2-3	Pasador estriado	2-2.1	Rodamiento de bolas
2-2	Placa	2-1	Construcción lateral izquierda
2-1.5	Anillo de seguridad	1-1	Construcción lateral derecha
2-1.4	Cubierta rodamiento		

Aviso importante:

La reimpresión de este manual, también parcial, así como cualquier uso comercial, incluso de algunas de sus partes, solo con autorización por escrito de la empresa WilTec Wildanger Technik GmbH.