

Mode d'emploi

Chariot porte-palan

62680, 62681, 62682



Illustration similaire, peut varier selon le modèle

Veuillez lire et respecter le mode d'emploi et les consignes de sécurité avant la mise en service.

Sous réserve de modifications techniques !

En raison du développement constant, les illustrations, les étapes de fonctionnement ainsi que les données techniques peuvent varier légèrement.



Les informations contenues dans ce document sont susceptibles d'être modifiées sans préavis. Aucune partie de ce document ne peut être copiée ou reproduite sous une autre forme sans autorisation écrite préalable. Tous droits réservés.

La société WilTec Wildanger Technik GmbH décline toute responsabilité en cas d'erreurs dans ce manuel d'utilisation ou dans les schémas de raccordement.

Bien que WilTec Wildanger Technik GmbH ait tout mis en œuvre pour que ce manuel d'utilisation soit complet, précis et à jour, une marge d'erreur peut néanmoins subsister.

Si vous trouviez une erreur ou si vous désiriez nous communiquer des suggestions quant aux améliorations à apporter, n'hésitez pas à nous contacter. Vos messages seront les bienvenus !

Pour tout renseignement, écrivez-nous à l'adresse électronique suivante :

service@wiltec.info

Ou bien utilisez le formulaire de contact qui figure dans le lien suivant :

<https://www.wiltec.de/contacts/>

La version actuelle de ce manuel d'utilisation est disponible dans plusieurs langues dans notre boutique en ligne. Cliquez sur le lien ci-bas :

<https://www.wiltec.de/docsearch>

Pour un envoi par voie postale de vos réclamations, notre service après-vente se tient à votre disposition à l'adresse suivante :

WilTec Wildanger Technik GmbH
Königsbenden 12
52249 Eschweiler

Désirez-vous un enlèvement de la marchandise ? Veuillez vous rendre à l'adresse notée ci-bas.

Pour le retour de votre marchandise en vue d'un échange, d'une réparation ou autre, veuillez utiliser également l'adresse suivante. **Attention !** Ne renvoyez jamais la marchandise sans l'accord préalable de notre SAV. Autrement, l'envoi sera refusé à la réception.

Retourenabteilung
WilTec Wildanger Technik GmbH
Königsbenden 28
52249 Eschweiler

À votre écoute et joignable via :

E-mail : **service@wiltec.info**

Tél : +49 2403 55592-0

Fax : (+49 2403 55592-15)

Introduction

Merci d'avoir opté pour ce produit de qualité. Afin de réduire tout risque de blessure, nous vous prions de toujours prendre quelques mesures de sécurité de base lors de l'utilisation de cet article. Veuillez lire attentivement ce manuel et vous assurer de l'avoir bien compris. Conservez ce mode d'emploi dans un lieu sûr.



Instructions de sécurité

Le chariot porte-palan est conçu pour des tâches précises et certains travaux et opérations ne peuvent pas être effectués avec l'appareil sous peine de causer des dommages corporels ou matériels.

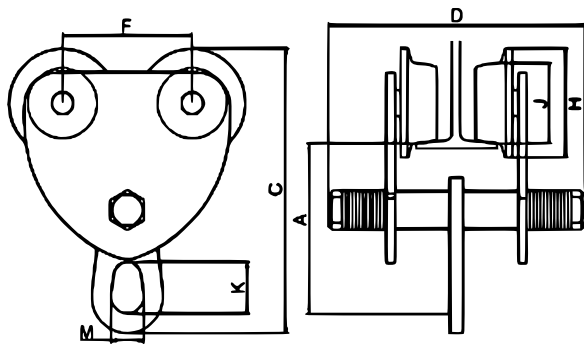
- Il est interdit de transporter des personnes avec le chariot.
- Il est interdit de déplacer des charges au-dessus des personnes.
- Il est interdit de déplacer les charges en biais. Seul le levage dans le sens vertical des charges est autorisé.
- N'arrachez pas du chariot les charges coincées ou bloquées
- Ne laissez pas les charges suspendues sans surveillance.
- Il est interdit de toucher les pièces mobiles.
- N'utilisez pas le chariot pour arracher, détacher ou tirer latéralement.
- La charge maximale ne doit pas être dépassée.
- Vérifiez le produit de tout dysfonctionnement avant l'usage. Un chariot endommagé ne peut pas être utilisé et doit être réparé par du personnel qualifié avant de pouvoir être réutilisé.
- Avant chaque usage, assurez-vous que le chariot est correctement monté sur le support.
- Vérifiez les galets avant chaque utilisation. Portez particulièrement attention au jeu latéral entre le support de roulement et les galets.
- Avant chaque utilisation, vérifiez les arrêts de vis et le dispositif de fixation de la barre transversale.
- Le personnel chargé de la mise en service du chariot doit avoir lu le mode d'emploi (en particulier les consignes de sécurité) ou doit avoir été informé de son contenu avant d'entamer les travaux.
- Ne portez pas des vêtements amples ou des bijoux. Si vous avez les cheveux longs, attachez-les. Les habits larges ou accessoires pendants peuvent se coincer dans les pièces mobiles et engendrer des blessures.
- Les instructions de sécurité et d'avertissement symbolisés par des autocollants ne doivent en aucun cas être enlevées ou bien masquées. Elles doivent rester lisibles et bien visibles.



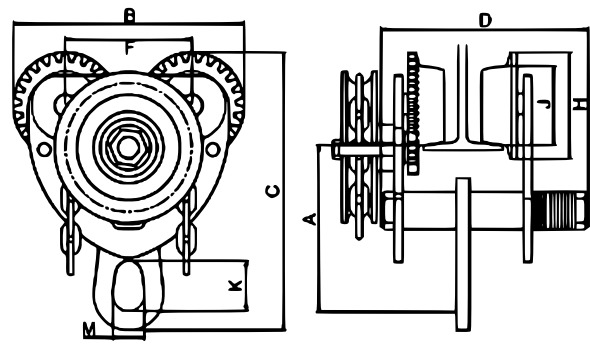
Important ! Le chariot a été conçu pour un fonctionnement manuel et ne doit pas être actionné par un moteur ou une perceuse électrique.

Instructions de montage

- Mesurez la largeur réelle de la voie de roulement.
- Montez le nombre nécessaire de rondelles de distance de manière uniforme sur la face intérieure des plaques latérales du châssis de sorte que les flasques de roue des pivots soient de 6 mm plus large que la largeur de voie de roulement.
- Placez les autres rondelles à l'extérieur de la plaque latérale et placez les douilles correspondantes sur les boulons de suspension.
- Il doit toujours y avoir au moins une rondelle à l'intérieur et à l'extérieur de chaque plaque latérale (voir fig. N).
- Desserrer les écrous des boulons de suspension et écartez les plaques latérales pour que les roues puissent glisser sur la voie de roulement.
- Vissez les écrous fermement contre les rondelles et suspendez ensuite une charge légère sur le chariot pour vous assurer que les quatre roues touchent le rail. Vissez les écrous fermement contre les rondelles, puis fixez-les avec des éléments de blocage.
Attention ! Les écrous doivent être dûment serrés !
- Lors du montage avec la largeur minimale de support, le boulon de suspension doit être décalé de manière à ce qu'il ne puisse pas actionner et tourner le volant.
- Suspendez au chariot porte-palan la charge maximale de travail sécurisée et guidez ensuite lentement l'unité sur toute la longueur du rail de traverse afin d'assurer une mise en service satisfaisante.



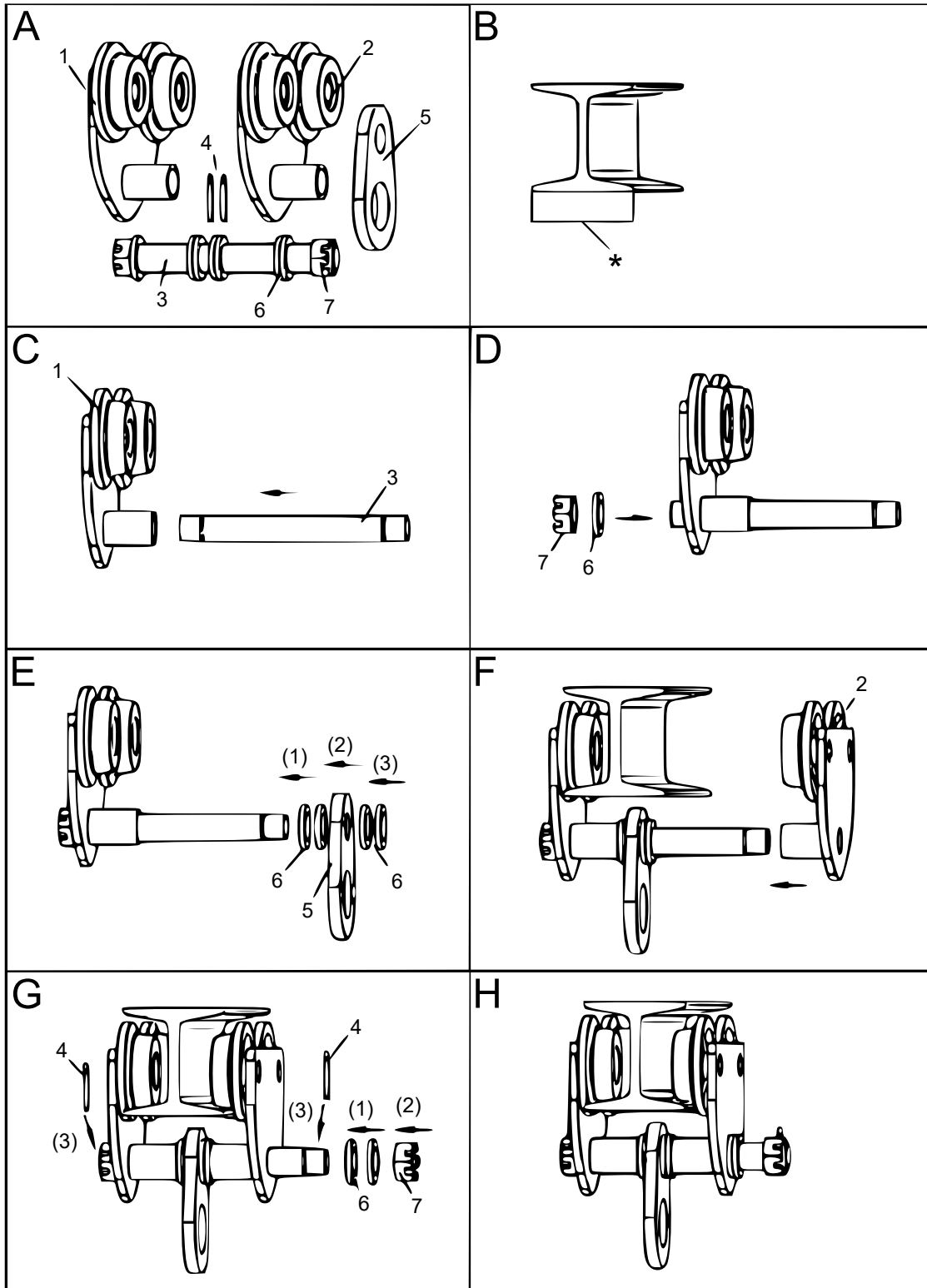
Chariot porte-palan simple



Chariot avec entraînement

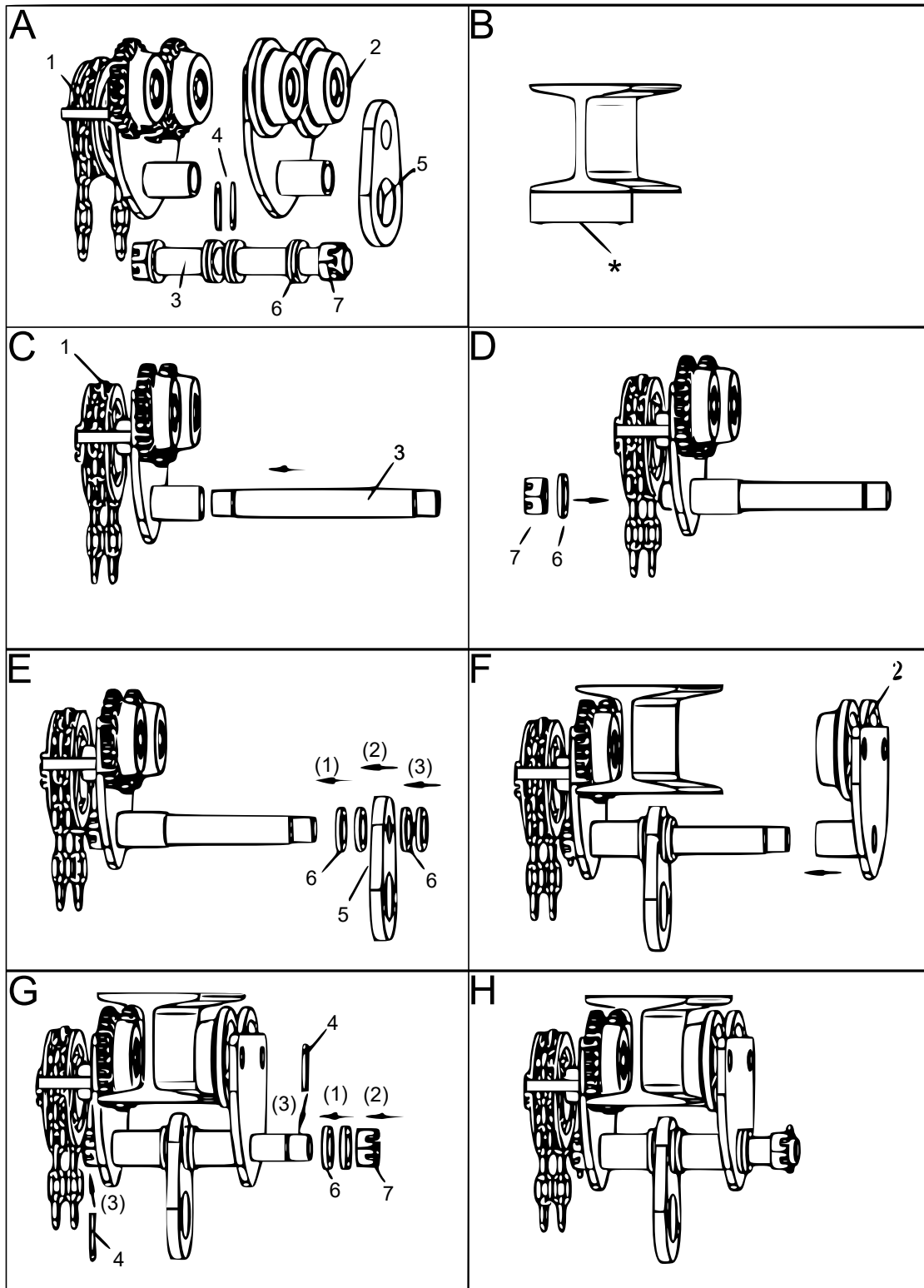
Montage

Chariot simple



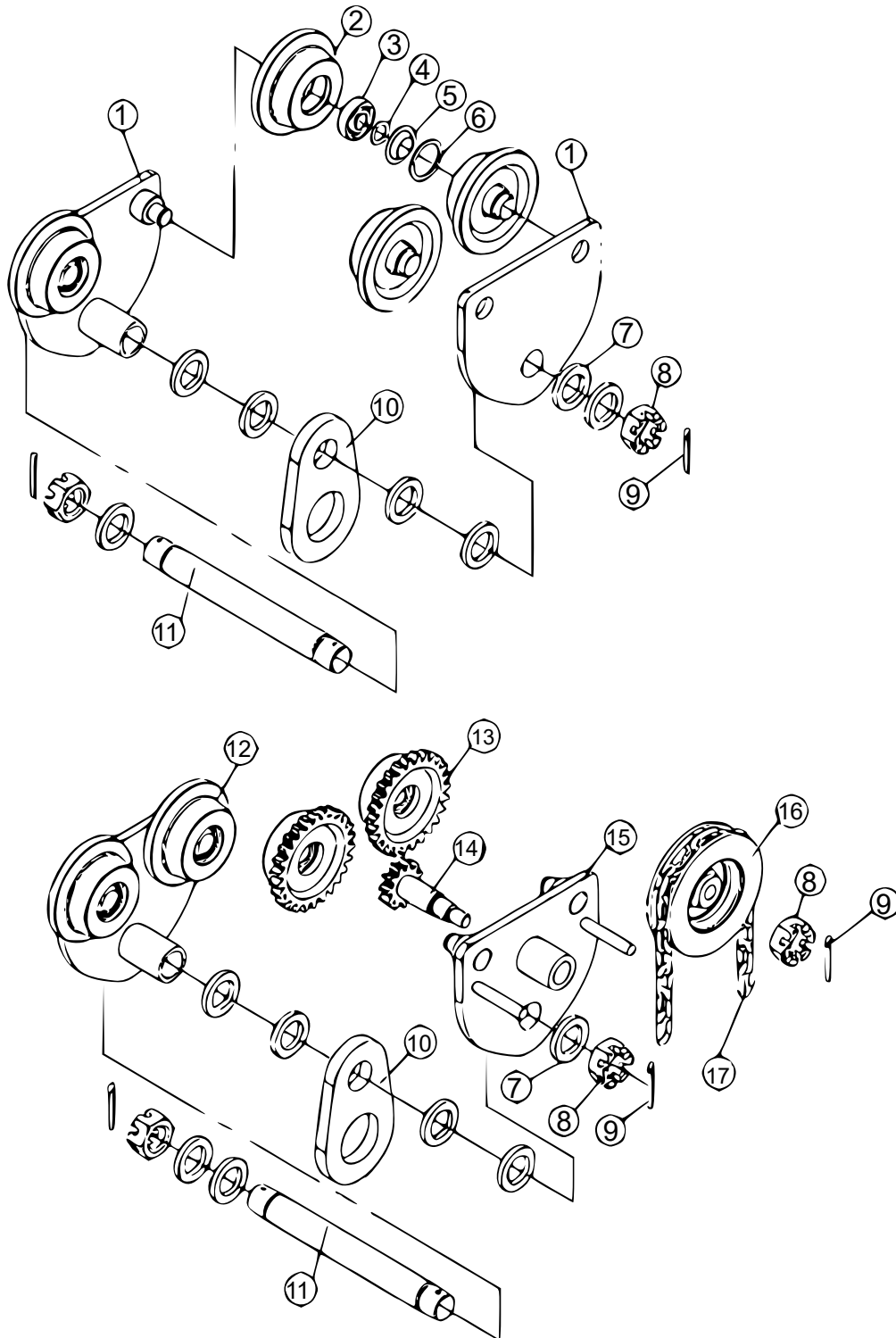
* = Mesure de la largeur

Chariot avec entraînement



* = Mesure de la largeur

Vue éclatée et liste des pièces





| Nº | Dénomination | Nº | Dénomination |
|----|------------------------------------|----|-----------------------------|
| 1 | Construction de la plaque latérale | 10 | Plaque de suspension |
| 2 | Roue motrice | 11 | Boulon de suspension |
| 3 | Roulement à billes | 12 | Construction du côté gauche |
| 4 | Circlip | 13 | Roue d'engrenage |
| 5 | Couvercle de roulement à billes | 14 | Broche d'entraînement |
| 6 | Bague de roulement à billes | 15 | Construction du côté droit |
| 7 | Rondelle d'écartement | 16 | Roue d'entraînement |
| 8 | Écrou hexagonal | 17 | Palan à chaîne |
| 9 | Goupille fendue | | |

Données techniques

Chariot porte-palan simple

| Capacité (t) | Taille recommandée de la poutrelle en I (mm) | Poids (kg) | A | B | C | D | E | H | J | K | M | Dimensions (mm) |
|--------------|--|------------|-----|-----|-----|-----|----|------|-----|-----|------|-----------------|
| 0,5 | 75-125 | 4,1 | 112 | 161 | 188 | 198 | 23 | 72 | 52 | 36 | 25,5 | 200 × 79 × 155 |
| | 75-180 | 4,2 | | | | 251 | | | | | | 280 × 75 × 155 |
| 1 | 75-125 | 7,3 | 119 | 203 | 214 | 220 | 11 | 91,5 | 69 | 46 | 29 | 210 × 80 × 190 |
| | 75-180 | 7,5 | | | | 262 | | | | | | 250 × 85 × 190 |
| 2 | 100-150 | 10,7 | 125 | 225 | 228 | 245 | 14 | 102 | 75 | 46 | 30 | 230 × 95 × 195 |
| | 100-200 | 11 | | | | 293 | | | | | | 280 × 105 × 195 |
| 3 | 100-150 | 17,4 | 165 | 274 | 304 | 268 | 8 | 122 | 99 | 76 | 46 | 280 × 105 × 245 |
| | 100-250 | 18 | | | | 318 | | | | | | 325 × 110 × 245 |
| 5 | 125-175 | 28,3 | 183 | 302 | 334 | 305 | 21 | 141 | 108 | 100 | 44 | 315 × 140 × 320 |
| | 125-250 | 29 | | | | 380 | | | | | | 386 × 140 × 331 |
| 10 | 110-200 | 61,2 | 250 | 367 | 434 | 405 | 36 | 174 | 128 | 93 | 63 | 500 × 210 × 350 |
| | 110-300 | 62 | | | | 503 | | | | | | |



Chariot avec entraînement

| Capacité (t) | Taille recommandée de la poutrelle en I (mm) | Poids (kg) | A | B | C | D | E | H | J | K | M | Dimensions (mm) |
|--------------|--|------------|-----|-----|-----|-----|----|------|-----|-----|------|-----------------|
| 0,5 | 75-125 | 8,55 | 112 | 161 | 188 | 198 | 23 | 72 | 52 | 36 | 25,5 | 200 × 79 × 155 |
| | 75-180 | 9 | | | | 251 | | | | | | 280 × 75 × 155 |
| 1 | 75-125 | 10,7 | 119 | 203 | 214 | 220 | 11 | 91,5 | 69 | 46 | 29 | 210 × 80 × 190 |
| | 75-180 | 11 | | | | 262 | | | | | | 250 × 85 × 190 |
| 2 | 100-150 | 14 | 125 | 225 | 228 | 245 | 14 | 102 | 75 | 46 | 30 | 230 × 95 × 195 |
| | 100-200 | 14,5 | | | | 293 | | | | | | 280 × 105 × 195 |
| 3 | 100-150 | 21,5 | 165 | 274 | 304 | 268 | 8 | 122 | 99 | 76 | 46 | 280 × 105 × 245 |
| | 100-250 | 22 | | | | 318 | | | | | | 325 × 110 × 245 |
| 5 | 125-175 | 32 | 183 | 302 | 334 | 305 | 21 | 141 | 108 | 100 | 44 | 315 × 140 × 320 |
| | 125-250 | 33 | | | | 380 | | | | | | 386 × 140 × 331 |
| 10 | 110-200 | 70,4 | 250 | 367 | 434 | 405 | 36 | 174 | 128 | 93 | 63 | 500 × 210 × 350 |
| | 110-300 | 71 | | | | | | | | | | |

Avis important :

Toute reproduction et toute utilisation à des fins commerciales, même partielle de ce mode d'emploi, ne sont autorisées qu'avec l'accord préalable de la société WilTec Wildanger Technik GmbH.