

Mode d'emploi

Feux arrière pour remorque 62798



Illustration similaire, peut varier selon le modèle

Veuillez lire et respecter le mode d'emploi et les consignes de sécurité avant la mise en service.

Sous réserve de modifications techniques !

En raison du développement constant, les illustrations, les étapes de fonctionnement ainsi que les données techniques peuvent varier légèrement.

Actualisation de la documentation

Si vous avez des suggestions d'amélioration pour nous ou que vous avez constaté des erreurs, veuillez nous contacter.



Les informations contenues dans ce document sont susceptibles d'être modifiées sans préavis. Aucune partie de ce document ne peut être copiée ou reproduite sous une autre forme sans autorisation écrite préalable. Tous droits réservés.

La société WilTec Wildanger Technik GmbH décline toute responsabilité en cas d'erreurs dans ce manuel d'utilisation ou dans les schémas de raccordement.

Bien que WilTec Wildanger Technik GmbH ait tout mis en œuvre pour que ce manuel d'utilisation soit complet, précis et à jour, une marge d'erreur peut néanmoins subsister.

Si vous trouviez une erreur ou si vous désiriez nous communiquer des suggestions quant aux améliorations à apporter, n'hésitez pas à nous contacter. Vos messages seront les bienvenus !

Pour tout renseignement, écrivez-nous à l'adresse électronique suivante :

service@wiltec.info

Ou bien utilisez le formulaire de contact qui figure dans le lien suivant :

<https://www.wiltec.de/contacts/>

La version actuelle de ce manuel d'utilisation est disponible dans plusieurs langues dans notre boutique en ligne. Cliquez sur le lien ci-dessous :

<https://www.wiltec.de/docsearch>

Pour un envoi par voie postale de vos réclamations, notre service après-vente se tient à votre disposition à l'adresse suivante :

WilTec Wildanger Technik GmbH
Königsbenden 12
52249 Eschweiler

Pour le retour de votre marchandise en vue d'un échange, d'une réparation ou autre, veuillez utiliser également l'adresse suivante. **Attention !** Ne renvoyez jamais la marchandise sans l'accord préalable de notre SAV. Autrement, l'envoi sera refusé à la réception.

Retourenabteilung
WilTec Wildanger Technik GmbH
Königsbenden 28
52249 Eschweiler

À votre écoute et joignable via :

E-mail : **service@wiltec.info**
Tél : +49 2403 977977-4 (équipe francophone)
Fax : +49 2403 55592-15

Introduction

Merci d'avoir opté pour ce produit de qualité. Afin de réduire tout risque de blessure, nous vous prions de toujours prendre quelques mesures de sécurité de base lors de l'utilisation de cet article. Veuillez lire attentivement ce manuel et vous assurer de l'avoir bien compris. Conservez ce mode d'emploi dans un lieu sûr.



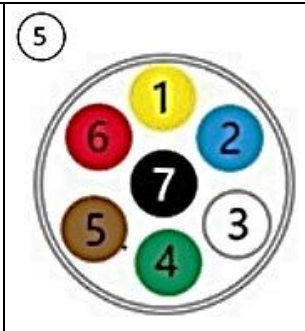
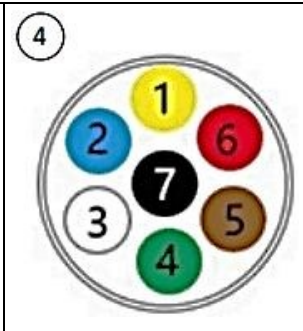
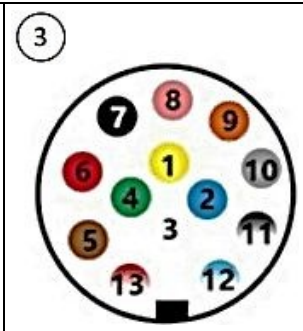
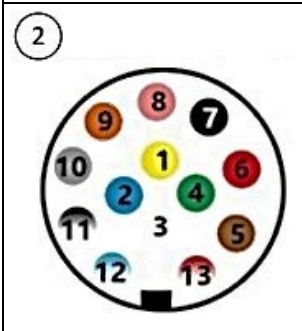
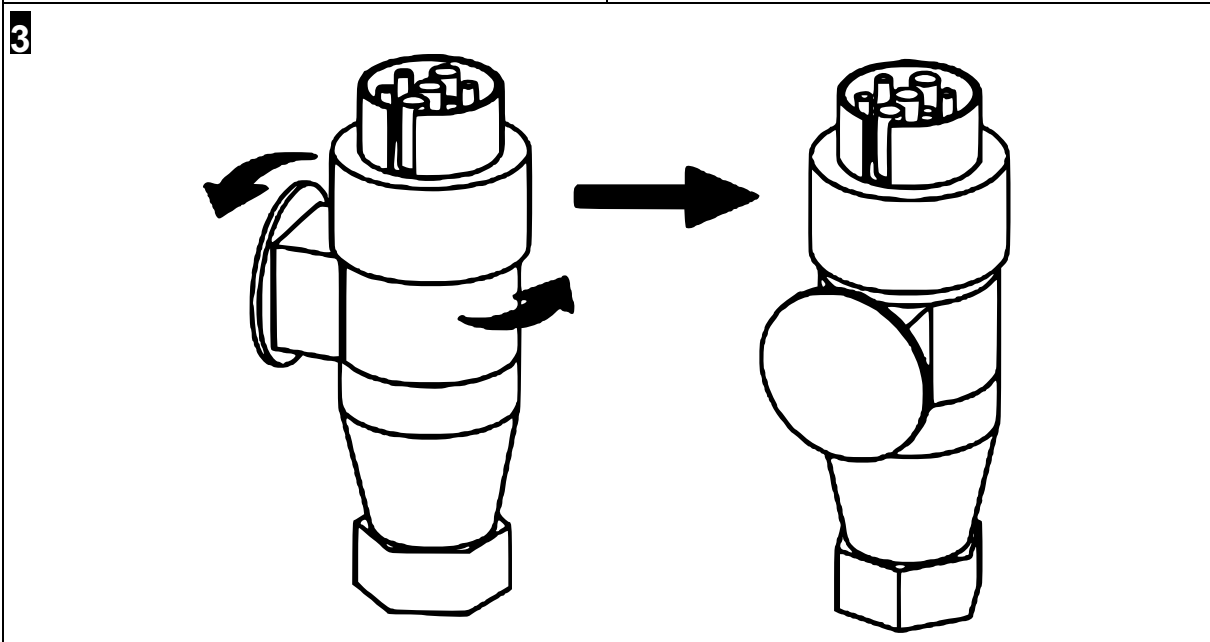
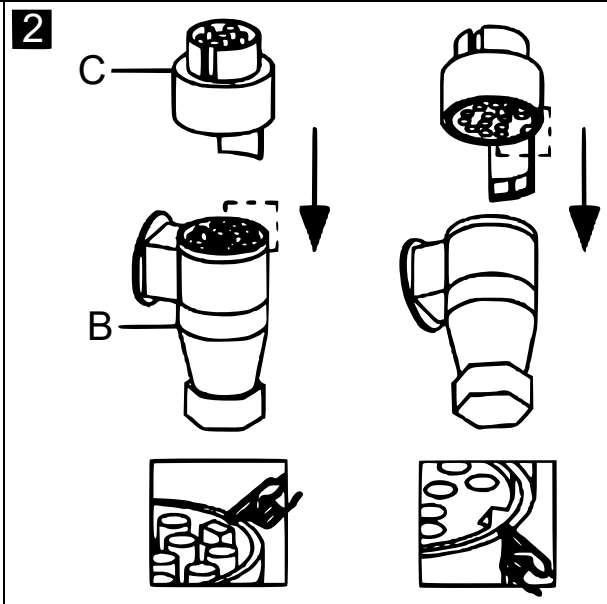
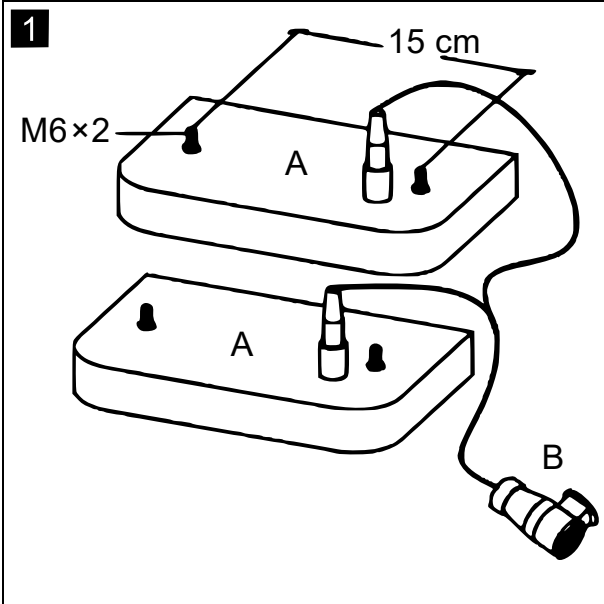
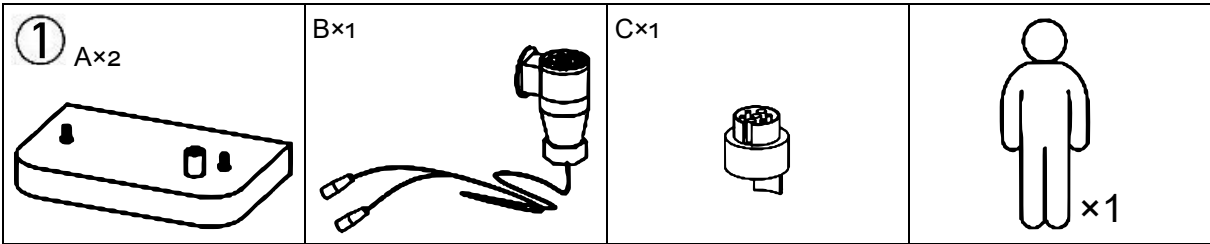
Consignes de sécurité

- Observez tous les règlements relatifs à l'installation et à l'utilisation.
- Attachez les feux au véhicule de manière sûre avant de démarrer. Tout feu arrière incorrectement installé présente un danger pour les autres usagers de la route. Avant de démarrer, testez avec soin les feux du véhicule et de la remorque. Les feux mal connectés sont dangereux parce qu'ils peuvent produire de faux signaux.
- N'installez les feux arrière que sur un véhicule correctement stationné. Coupez le moteur et assurez-vous que le frein de stationnement a été appliqué.
- Les feux arrière ne sont pas appropriés pour une utilisation avec une remorque de bateau qui va dans l'eau. Les feux arrière, bien qu'ils soient protégés contre les éclaboussures, ne sont pas complètement imperméables.
- Ne modifiez pas les feux et ne les utilisez que comme prévu.
- Contrôlez l'appareil avant son utilisation. Ne l'utilisez pas si des composants en sont desserrés ou endommagés. Vérifiez les câbles et les points de connexions pour savoir si l'isolement en est endommagé ou s'ils sont installés correctement. Tous les dommages et toutes les erreurs doivent être réparés avant de démarrer.
- Le produit n'est pas un jouet. Gardez-le toujours hors de la portée des enfants.
- Retirez les éléments conducteurs (p. ex. des bijoux en métal, des montres, etc.) avant d'installer les feux. Les objets conducteurs peuvent causer un court-circuit qui, lui, peut provoquer un incendie, des dommages ou des blessures.
- Les consignes et mesures de sécurité de cette notice ne peuvent pas couvrir toutes les conditions et toutes les situations possibles. Par conséquent, l'utilisateur doit comprendre qu'il faut absolument employer son bon sens et être très prudent.

Instructions de montage (voir aussi ill.)

Câblage

- Pendant la pose des câbles, assurez-vous qu'ils ne sont pas sous tension, qu'ils ne peuvent rester accrochés nulle part, qu'ils ne peuvent pas se tordre ou toucher des pièces mobiles ; sinon, ils pourraient se rompre.
- Pour fixer les câbles, utilisez des attache-câbles et employez aussi des douilles en caoutchouc au cas où les câbles devraient se poser à travers des passages.
- Les câbles ne doivent pas toucher des objets aigus, qui peuvent endommager l'isolement. Avant l'installation, contrôlez la zone autour de l'endroit d'installation pour détecter d'éventuelles étroitures et des traces d'humidité. Les angles et les arêtes vives doivent être munis de matelas, l'humidité doit être séchée.
- Avant de démarrer, contrôlez tous les éléments d'éclairage pour voir si tous les feux fonctionnent correctement. Au cas où des composants des feux du véhicule ou de la remorque ne fonctionneraient pas, vous ne devez démarrer qu'après que les erreurs ont été réparées.
- Contactez un service spécialisé en cas de problèmes produits pendant l'installation.





Borne	Configuration de la prise de remorque de 13 bornes	Configuration de la prise de remorque de 7 bornes	
1	Câble jaune (feu clignotant gauche)	Câble jaune (clignotant gauche)	
2	Câble bleu (phare antibrouillard)	Câble bleu (feu antibrouillard arrière)	
3	Câble blanc (terre)	Câble blanc (terre)	
4	Câble vert (feu clignotant droit)	Câble vert (clignotant droit)	
5	Câble marron (feu arrière droit/feux latéraux)	Câble marron (feu arrière et illumination droite de la plaque d'immatriculation)	
6	Câble rouge (feu de stop/feu de stationnement)	Câble rouge (feu de stop)	
7	Câble noir (feu arrière gauche/feux latéraux)	Câble noir (feu arrière et illumination gauche de la plaque d'immatriculation)	
8	Câble rose (feu marche-arrière)	Voir fig. 4	Fiche de 5 bornes
9	Câble orange (alimentation 12 V venant de la batterie)	Voir fig. 5	Fiche de 7 bornes
10	Câble gris (allumage 12 V allumé (chargement de la batterie ou refroidissement))	Câble gris (câble de chargement de la batterie ou refroidissement)	
11	Câble blanc et noir (terre de la borne 10)	Câble blanc et noir (terre)	
12	Câble blanc et bleu (ne s'utilise pas normalement)	Aucun cible	
13	Câble blanc et rouge (terre de la borne 9)	Câble blanc et rouge (terre)	

Réglementations relatives à la gestion des déchets

Les directives européennes concernant l'élimination des déchets d'équipements électriques et électroniques (DEEE, 2012/19/UE) ont été mises en œuvre par la loi se relatant aux appareils électroniques.

Tous les appareils de la marque WiITec concernés par la DEEE sont munis du symbole d'une poubelle barrée. Ce symbole signifie que l'appareil ne doit pas être jeté avec les ordures ménagères.

La société WiITec Wildanger Technik GmbH est inscrite au registre allemand EAR sous le numéro d'enregistrement de la directive européenne DEEE comme suit : DE45283704.

Mise au rebut des appareils électriques et électroniques usagés (applicable dans les pays de l'Union européenne et dans les autres pays européens ayant un système de collecte séparée pour ces appareils).

Le symbole figurant sur le produit ou son emballage indique que ce produit ne doit pas être traité comme un déchet ménager normal, mais doit être remis à un point de collecte pour le recyclage des équipements électriques et électroniques.

En contribuant à l'élimination appropriée de ce produit, vous protégez votre environnement et la santé humaine. Une gestion de déchets incorrecte aura des conséquences négatives sur l'environnement et la santé.



Le recyclage des matériaux contribue à réduire la consommation de matières premières et à conserver les ressources naturelles.

Pour plus d'informations sur le recyclage de ce produit, contactez l'autorité locale, le service municipal d'élimination des déchets ou le magasin où vous avez acheté le produit.

Adresse :
WiITec Wildanger Technik GmbH
Königsbenden 12 / 28
D-52249 Eschweiler

Avis important :

Toute reproduction et toute utilisation à des fins commerciales, même partielle de ce mode d'emploi, ne sont autorisées qu'avec l'accord préalable de la société WiITec Wildanger Technik GmbH.