

Bedienungsanleitung

Schlauchwagen

62806



Abbildung ähnlich, kann je nach Modell abweichen

Vor Inbetriebnahme Bedienungsanleitung und Sicherheitshinweise lesen und beachten.

Technische Änderungen vorbehalten!

Durch stetige Weiterentwicklungen können Abbildungen, Funktionsschritte und technische Daten geringfügig abweichen.

Aktualisierung der Dokumentation

Haben Sie Vorschläge zur Verbesserung oder haben Sie Unregelmäßigkeiten festgestellt, nehmen Sie bitte Kontakt mit uns auf.



Die in diesem Dokument enthaltenen Informationen können sich jederzeit ohne vorherige Ankündigung ändern. Kein Teil dieses Dokuments darf ohne die vorherige schriftliche Einwilligung kopiert oder in sonstiger Form vervielfältigt werden. Alle Rechte bleiben vorbehalten.

Die WilTec Wildanger Technik GmbH übernimmt keine Haftung für eventuelle Fehler in diesem Benutzerhandbuch oder den Anschlussdiagrammen.

Obwohl die WilTec Wildanger Technik GmbH die größtmöglichen Anstrengungen unternommen hat, um sicherzustellen, dass dieses Benutzerhandbuch vollständig, fehlerfrei und aktuell ist, können Fehler nicht ausgeschlossen werden.

Sollten Sie einen Fehler gefunden haben oder uns einen Vorschlag zur Verbesserung mitteilen wollen, dann freuen wir uns darauf von Ihnen zu hören.

Schreiben Sie uns eine E-Mail an

service@wiltec.info

oder verwenden Sie unser Kontaktformular:

<https://www.wiltec.de/contacts/>

Die aktuelle Version dieser Anleitung in mehreren Sprachen finden Sie in unserem Onlineshop unter:

<https://www.wiltec.de/docsearch>

Unsere Postadresse lautet:

WilTec Wildanger Technik GmbH
Königsbenden 12
52249 Eschweiler

Für die Rücksendung Ihrer Ware zum Umtausch, zur Reparatur oder für andere Zwecke verwenden Sie bitte die folgende Adresse. Achtung! Um einen reibungslosen Ablauf Ihre Reklamation oder Ihrer Rückgabe zu gewährleisten, kontaktieren Sie vor der Rücksendung unbedingt unser Serviceteam.

Retourenabteilung
WilTec Wildanger Technik GmbH
Königsbenden 28
52249 Eschweiler

E-Mail: **service@wiltec.info**

Tel: +49 2403 55592-0

Fax: +49 2403 55592-15

Einleitung

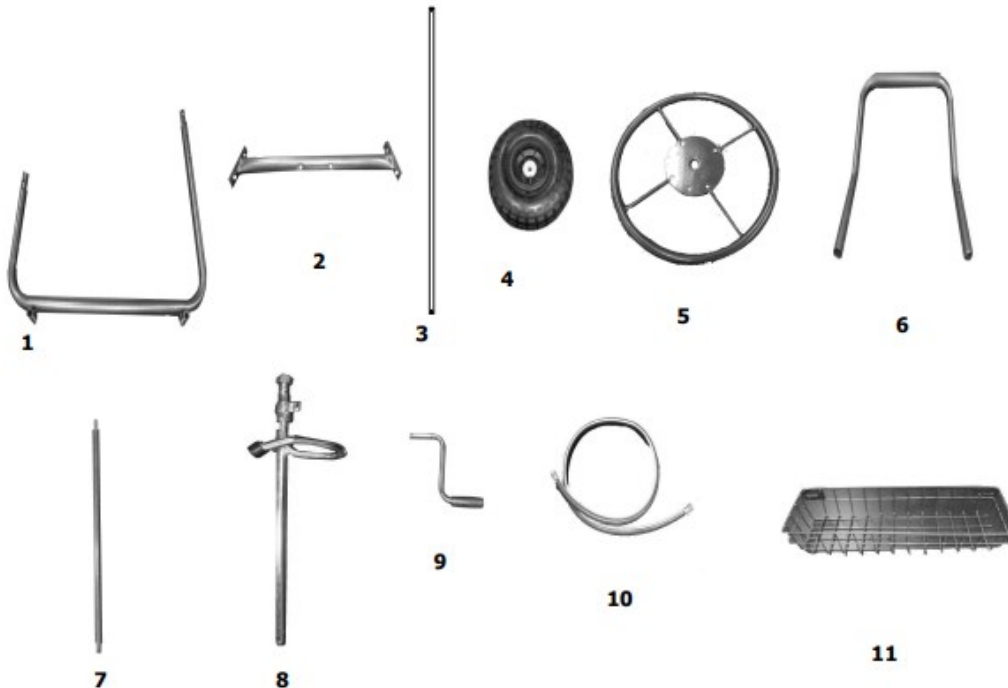
Vielen Dank, dass Sie sich zum Kauf dieses Qualitätsproduktes entschieden haben. Um das Verletzungsrisiko zu minimieren, bitten wir Sie, stets einige grundlegende Sicherheitsvorkehrungen zu treffen, wenn Sie dieses Produkt verwenden. Bitte lesen Sie diese Bedienungsanleitung sorgfältig durch und vergewissern Sie sich, dass Sie sie verstanden haben.

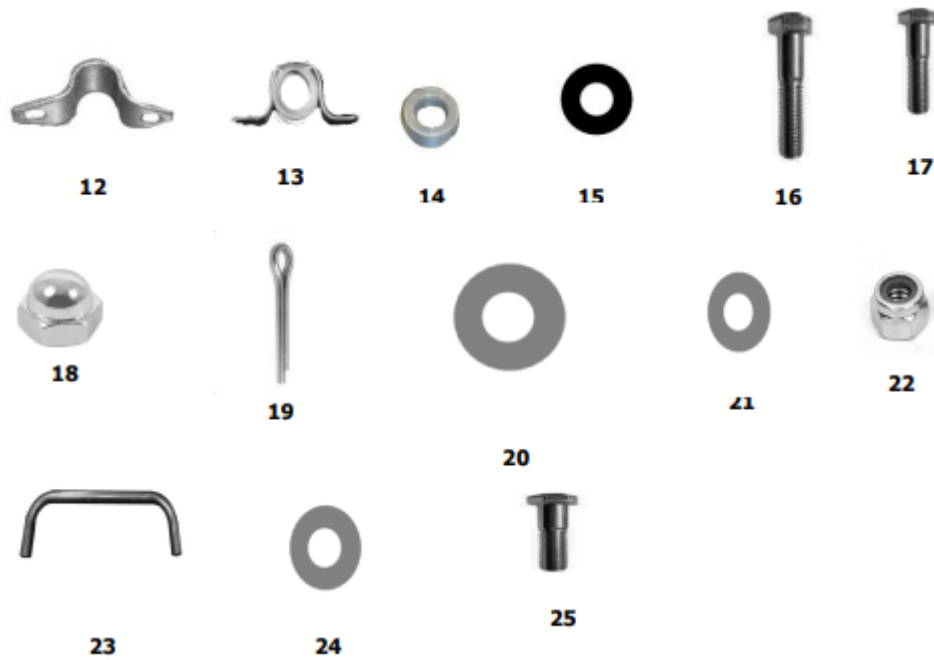
Bewahren Sie diese Bedienungsanleitung gut auf.

Sicherheitshinweise

- Es werden die folgenden Sicherheitsvorkehrungen empfohlen. Dieser Schlauchwagen ist so angelegt, gebaut und geprüft, dass er einen sicheren und wirksamen Betrieb bietet, vorausgesetzt, er wird unter genauester Einhaltung dieser Anleitung betrieben. Bei Nichtbeachtung kann es zu Verletzungen kommen.
- Beachten Sie stets die Anweisungen für einen sicheren Betrieb. Lesen Sie diese Anleitung und bewahren Sie sie auf.
- Achten Sie auf Löcher im Gelände und andere Gefahren. Befolgen Sie die Anweisungen zur Wartung und Schmierung, wie in dieser Anleitung beschrieben. Tragen Sie stets festes Schuhwerk. Tragen Sie keine locker sitzende Kleidung, die sich in beweglichen Teilen verfangen könnte.

Teileliste





Nr.	Bezeichnung	Nr.	Bezeichnung
1	Seitenrahmen	14	Kurbelhalterung
2	Querstrebe	15	Schlauchunterlegscheibe
3	Achse	16	M6×35-Schraube
4	Räder	17	M6×30-Schraube
5	Schlauchaufroller-Enden	18	M8-Nylock-Muttern
6	Schiebebügel	19	Splint
7	Verbindungsstangen	20	Große M12-Unterlegscheibe
8	Schlauchkupplung	21	Kleine M6-Unterlegscheibe
9	Handkurbel	22	M6-Nylock-Muttern
10	Schlauchverlängerung	23	Vorderer Kurbelrahmen
11	Drahtkorb	24	M8-Unterlegscheiben
12	U-Halterung	25	M8-U-Bügel-Schraube
13	Kurbelbügel		

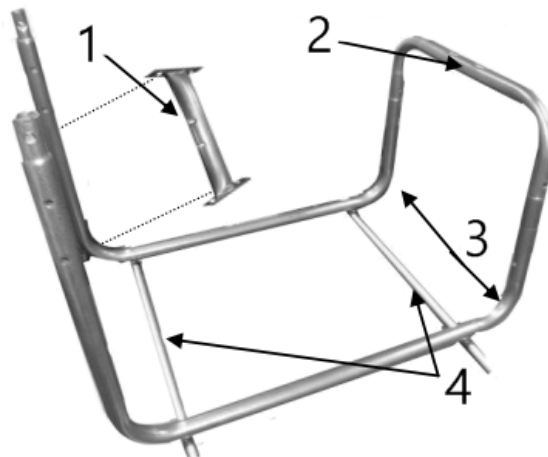
Zusammenbau

Für den Zusammenbau des Wagens benötigen Sie die folgenden Werkzeuge:

- Schraubenzieher
- M10-Schlüssel oder verstellbaren Schraubenschlüssel

Schritt 1

1. Montieren Sie den vorderen Kurbelrahmen mit zwei Sätzen M6×35-Schrauben an den Seitenrahmen. Fügen Sie als nächstes die Querstrebe mit vier Sätzen M6×35-Schrauben an den Seitenrahmen an.
2. Schieben Sie die Achsen durch die Laschen an der Unterseite der Seitenrahmen.



Nr.	Bezeichnung
1	Querstrebe
2	Vorderer Kurbelrahmen
3	Seitenrahmen
4	Achsen

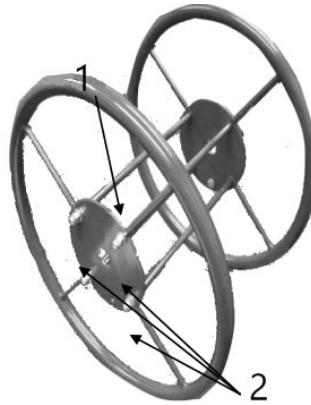
Schritt 2

Montieren Sie die Räder mit einer 12 mm großen Unterlegscheibe und einem Splint.



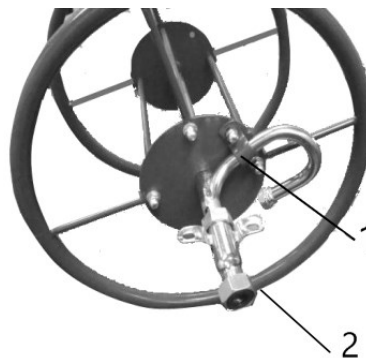
Schritt 3

Befestigen Sie das Ende des Schlauchaufrollers mit den M8-Nylock-Muttern und entsprechenden Unterlegscheiben an den Verbindungsstangen. Wiederholen Sie den Vorgang auf der gegenüberliegenden Seite.



Nr.	Bezeichnung
1	Verbindungsstange
2	M8-Nylock-Muttern und Unterlegscheiben

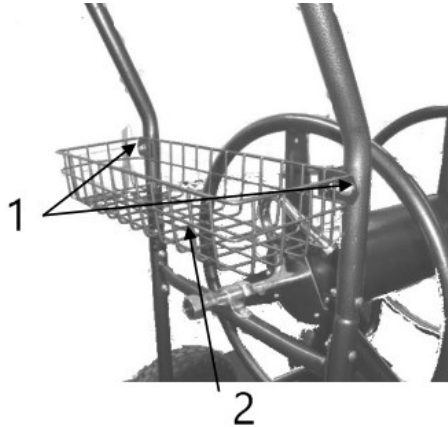
Befestigen Sie die Schlauchkupplung mit der lackierten U-Halterung und dem Satz M8-Schrauben an der Mittelnabe.



Nr.	Bezeichnung
1	U-Halterung
2	Schlauchkupplung

Schritt 4

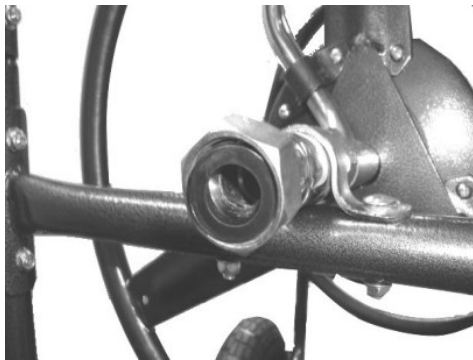
Befestigen Sie den Korb am Griff mithilfe der Sätze M6×35-Schrauben.



Nr.	Bezeichnung
1	M6×35-Schrauben
2	Korb

Schritt 5

Setzen Sie die Unterlegscheiben in die Schlauchverlängerung und die Schlauchkupplung ein.



Schritt 5



Schritt 6

Schritt 6

Befestigen Sie die Schlauchverlängerung an der Schlauchkupplung.

Wartungshinweise

- Wenn Sie den Wagen sauber und trocken halten, verlängert sich die Lebensdauer des Geräts.
- Schmieren Sie die Räder in regelmäßigen Abständen, mindestens einmal alle 6 Monate, bei regelmäßigem Gebrauch auch häufiger.
- Sollte sich Rost bilden, leicht abschleifen und mit Farbe besprühen.

Wichtiger Hinweis: Nachdruck, auch auszugsweise, und jegliche kommerzielle Nutzung, auch von Teilen der Anleitung, nur mit schriftlicher Genehmigung, der WilTec Wildanger Technik GmbH.