

# Manual de instrucciones

## Carro portamangueras

62806



Imagen similar, puede diferir según el modelo

Lea y respete el manual de instrucciones y las indicaciones de seguridad antes de la puesta en marcha.

¡Reservado el derecho a modificaciones técnicas!

Debido a continuos desarrollos, ilustraciones, pasos operativos y datos técnicos pueden diferir ligeramente.

Actualización de la documentación

Si tiene sugerencias para ayudarnos a mejorar o si hubiera constatado alguna irregularidad, por favor, póngase en contacto con nosotros.



Las informaciones contenidas en este documento pueden ser en cualquier momento y sin previo aviso modificadas. Ninguna parte de este documento puede ser, sin autorización previa y por escrito, copiada o de otro modo reproducida. Quedan reservados todos los derechos.

La empresa WilTec Wildanger Technik GmbH no asume ninguna responsabilidad sobre posibles errores contenidos en este manual de usuario o en los diagramas de conexión.

A pesar de que la empresa WilTec Wildanger Technik GmbH ha realizado el mayor esfuerzo posible para asegurarse de que este manual de usuario sea completo, preciso y actual, no se descarta que pudieran existir errores.

Si usted hubiera encontrado un error o quisiera compartir con nosotros una sugerencia de mejora, estaremos encantados de escucharle.

Envíenos un correo electrónico a:

[service@wiltec.info](mailto:service@wiltec.info)

o utilice nuestro formulario de contacto:

<https://www.wiltec.de/contacts/>

La versión actual de este manual de instrucciones en varios idiomas la puede encontrar en nuestra tienda online bajo el enlace:

<https://www.wiltec.de/docsearch>

Nuestra dirección postal es:

WilTec Wildanger Technik GmbH  
Königsbenden 12  
52249 Eschweiler

Para el reenvío de su mercancía debido a un cambio, una reparación u otros fines, por favor, utilice la siguiente dirección. ¡Atención! Para garantizar un proceso de reclamación o devolución fluido, póngase sin falta en contacto con nuestro producto de atención al cliente antes del reenvío de la mercancía.

Departamento de devoluciones  
WilTec Wildanger Technik GmbH  
Königsbenden 28  
52249 Eschweiler

E-Mail: **service@wiltec.info**

Tel: +49 2403 55592-0

Fax: +49 2403 55592-15

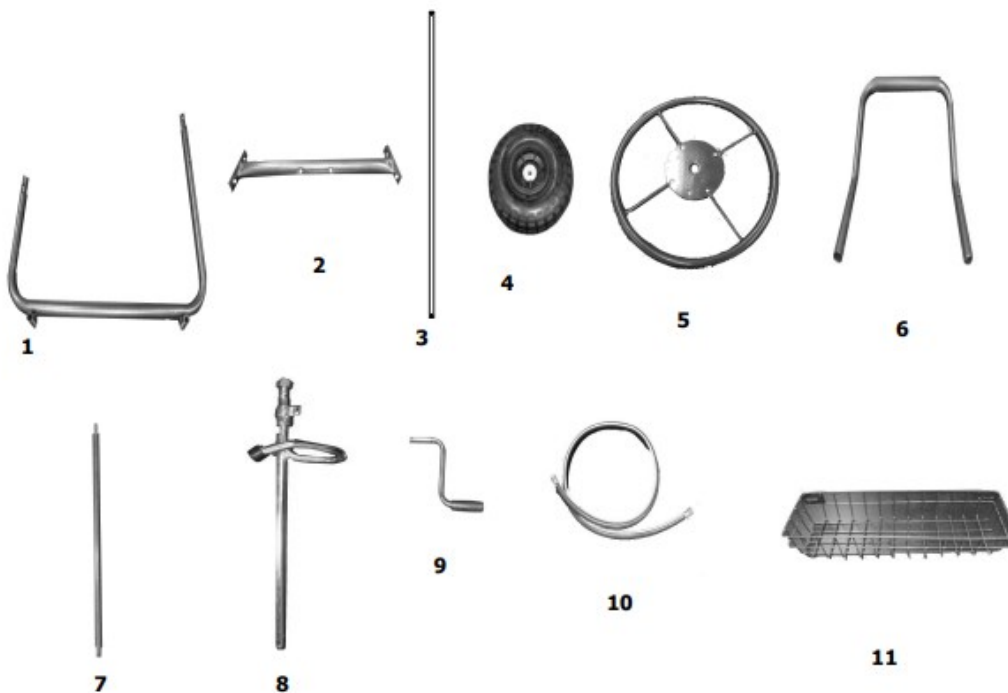
## Introducción

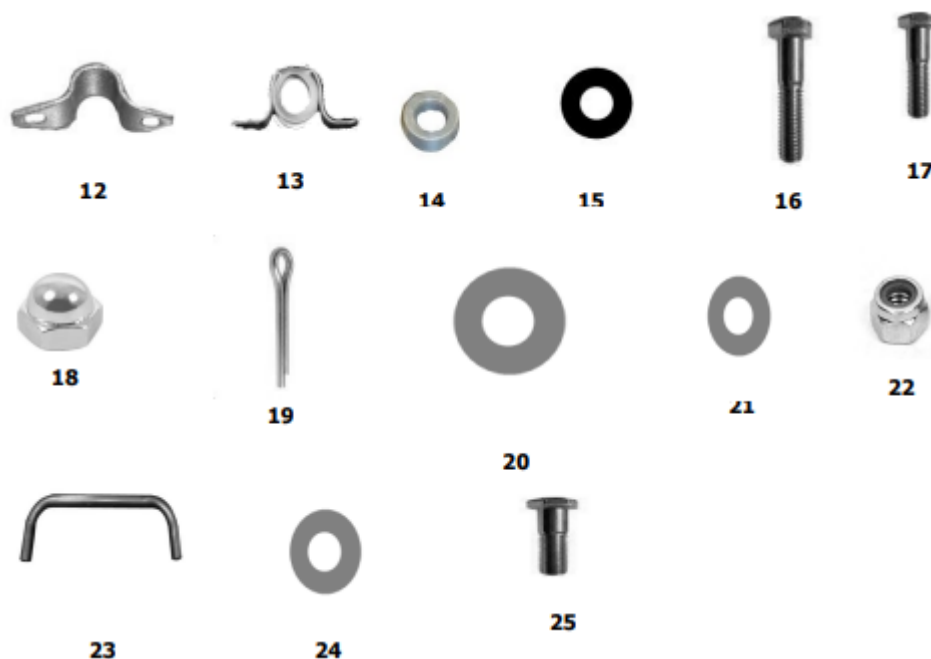
Muchas gracias por haberse decidido a comprar este producto de calidad. Para minimizar el riesgo de lesiones, le rogamos que tome algunas medidas básicas de seguridad siempre que utilice este aparato. Por favor, lea atentamente este manual de instrucciones y asegúrese de haberlas comprendido. Guarde bien este manual de instrucciones.

## Indicaciones de seguridad

- Se recomiendan las siguientes precauciones de seguridad. Este enrollador de manguera ha sido diseñado, construido y probado para proporcionar un funcionamiento seguro y eficaz, siempre que se utilice respetando estrictamente estas instrucciones. Su incumplimiento puede provocar lesiones.
- Siga siempre las instrucciones para un funcionamiento seguro. Lea estas instrucciones y guárdelas en un lugar seguro.
- Preste atención a los agujeros del terreno y a otros peligros. Siga las instrucciones de mantenimiento y lubricación descritas en este manual. Lleve siempre puesto un calzado resistente. No use ropa holgada que pueda quedar atrapada en las piezas móviles.

## Lista de piezas





Nº	Denominación	Nº	Denominación
1	Bastidor lateral	14	Soporte de la manivela
2	Travesaño	15	Arandela de manguera
3	Eje	16	Tornillo M6×35
4	Ruedas	17	Tornillo M6×30
5	Extremos del carrete de manguera	18	Tuercas Nylock M8
6	Barra de empuje	19	Chaveta
7	Barras de conexión	20	Arandela grande M12
8	Acoplamiento de manguera	21	Arandela pequeña M6
9	Manivela	22	Tuercas M6 Nylock
10	Extensión de manguera	23	Bastidor de manivela delantera
11	Cesta de alambre	24	Arandelas M8
12	Soporte en U	25	Perno en U M8
13	Porta manivela		

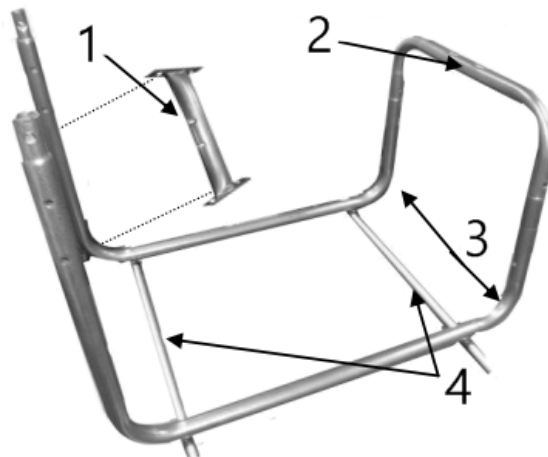
## Ensamblaje

Necesitará las siguientes herramientas para montar el carro:

- Destornillador
- Llave M10 o llave ajustable

### Paso 1

1. Monte el bastidor de la manivela delantera en el bastidor lateral utilizando dos juegos de tornillos M6×35. A continuación, fije el travesaño al bastidor lateral con cuatro juegos de tornillos M6×35.
2. Empuje los ejes a través de las lengüetas de la parte inferior de los bastidores laterales.



Nº	Denominación
1	Travesaño
2	Bastidor de manivela delantera
3	Bastidor lateral
4	Eje

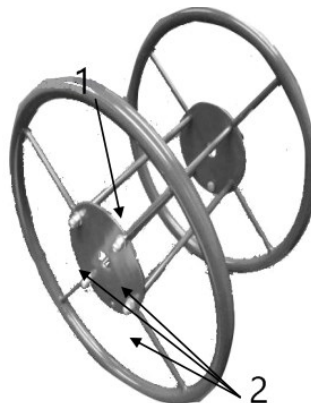
### Paso 2

Monte las ruedas con una arandela grande de 12 mm y una chaveta.



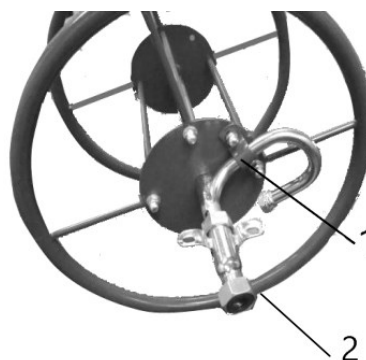
**Paso 3**

Fije el extremo del carrete de manguera a las barras de conexión utilizando las tuercas Nylock M8 y las arandelas correspondientes. Repita el proceso en el lado opuesto.



Nº	Denominación
1	Barra de conexión
2	Tuercas y arandelas M8 Nylock

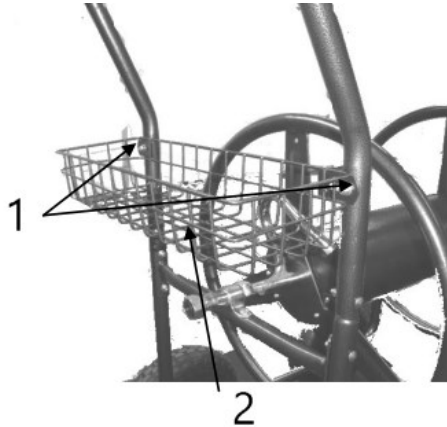
Fije el acoplamiento de manguera al centro del núcleo utilizando el soporte en U laqueado y el juego de tornillos M8.



Nº	Denominación
1	Soporte en U
2	Acoplamiento de manguera

#### Paso 4

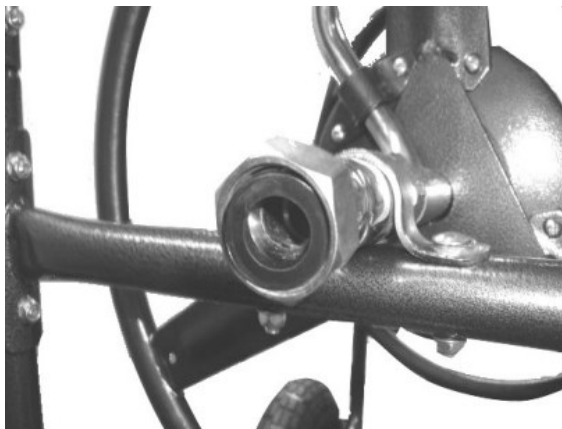
Fije la cesta al asa utilizando los juegos de tornillos M6×35.



Nº	Denominación
1	Tornillo M6×35
2	Cesta

#### Paso 5

Inserte las arandelas en la extensión de la manguera y en el acoplamiento de la manguera.



Paso 5



Paso 6

#### Paso 6

Conecte la extensión de la manguera al acoplamiento de la manguera.

#### Indicaciones de mantenimiento

- Mantener el carro limpio y seco prolongará su vida útil.
- Lubrique las ruedas a intervalos regulares, al menos una vez cada 6 meses o con mayor frecuencia si se utilizan con regularidad.
- Si se forma óxido, lije ligeramente y rocíe con pintura.

**Aviso importante:** Reimpresión, incluyendo extractos y cualquier uso comercial, incluyendo partes del manual, sólo con el permiso escrito de WilTec Wildanger Technik GmbH.