

Manuale di istruzioni

Carrello avvolgitubo

62806

XPO ^{the} **tool**
experts



Immagine a scopo rappresentativo, può variare a seconda del modello

Prima di mettere in funzione il dispositivo, leggere e seguire le istruzioni per l'uso e le indicazioni di sicurezza.

Con riserva di modifiche tecniche!

Come conseguenza del costante sviluppo del prodotto, illustrazioni, passaggi funzionali e dati tecnici possono essere soggetti a leggere variazioni.

Aggiornamento della documentazione

Se ha suggerimenti o imprecisioni da segnalare, non esiti a contattarci.



Le informazioni contenute in questo documento sono soggette a modifiche senza preavviso. Nessuna parte di questo documento può essere copiata o riprodotta in qualunque forma senza previo consenso scritto di WilTec Wildanger Technik GmbH. Tutti i diritti riservati.

WilTec Wildanger Technik GmbH non si assume alcuna responsabilità per eventuali errori presenti in questo manuale di istruzioni o negli schemi di collegamento.

Sebbene WilTec Wildanger Technik GmbH abbia perseguito ogni sforzo per rendere questo manuale utente completo, corretto e aggiornato, non si esclude la presenza di errori.

Se ha proposte di miglioramento o errori da segnalare, non esiti a contattarci.

Scrivici un'e-mail all'indirizzo:

service@wiltec.info

o utilizzi il nostro modulo di contatto:

<https://www.wiltec.de/contacts/>

La versione aggiornata di queste istruzioni è disponibile in più lingue nel nostro shop online, al link:

<https://www.wiltec.de/docsearch>

Il nostro indirizzo postale è:

WilTec Wildanger Technik GmbH
Königsbenden 12
52249 Eschweiler (Germania)

Se desidera spedire indietro un articolo per la sua sostituzione, riparazione o altro, utilizzate il seguente indirizzo. Attenzione! Per poter garantire una gestione efficiente del reclamo o del reso, contatti il nostro servizio di assistenza prima di effettuare la spedizione.

Reparto resi
WilTec Wildanger Technik GmbH
Königsbenden 28
52249 Eschweiler (Germania)

E-mail: **service@wiltec.info**

Tel: +49 2403 55592-0

Fax: +49 2403 55592-15

Introduzione

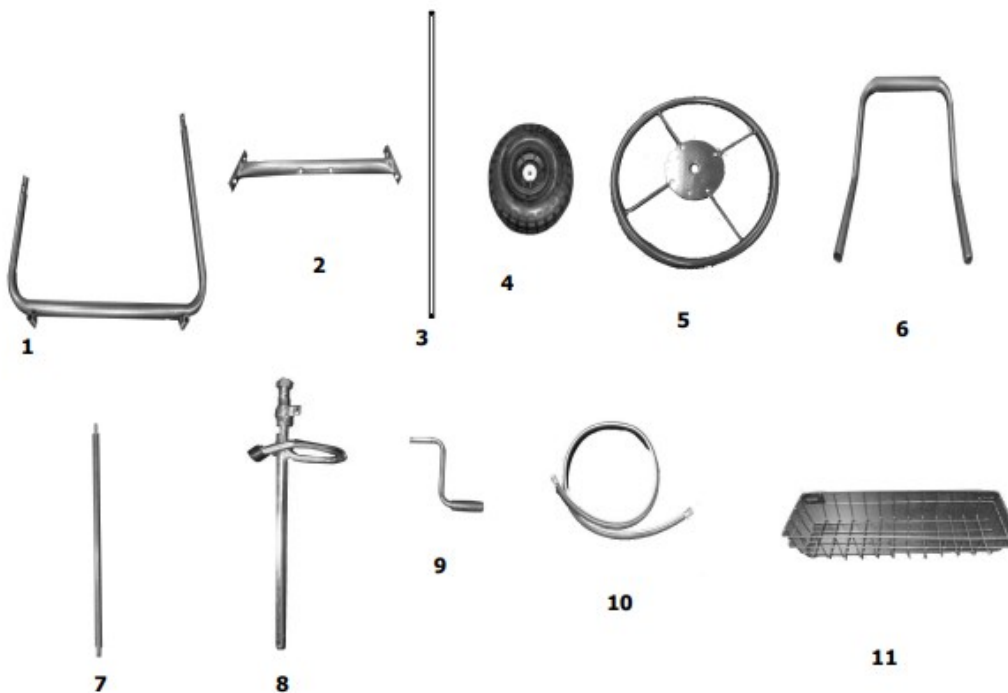
Grazie per aver scelto di acquistare questo prodotto di qualità. Per ridurre al minimo il rischio di lesioni, prendere sempre alcune precauzioni di sicurezza basilari durante l'utilizzo del prodotto. Vi preghiamo pertanto di leggere attentamente il presente manuale di istruzioni e di assicurarvi di averne compreso il contenuto.

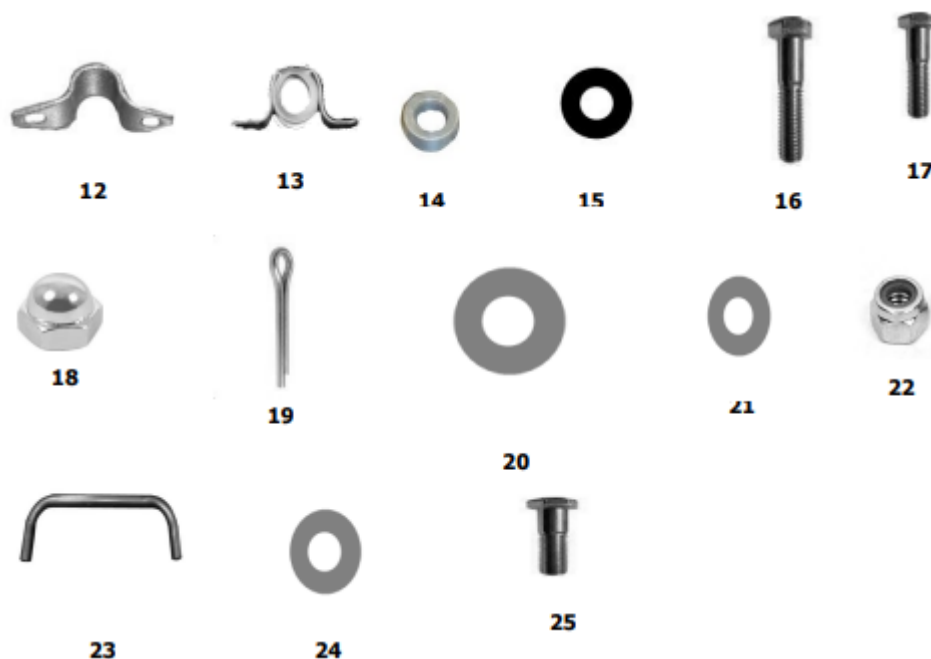
Conservare con cura il presente manuale.

Indicazioni di sicurezza

- Si raccomanda di adottare le seguenti precauzioni di sicurezza. Questo carrello portatubo è stato progettato, costruito e testato per garantire un funzionamento sicuro ed efficace, a condizione che venga utilizzato in stretta conformità con le presenti istruzioni. In caso contrario, potrebbe provocare lesioni.
- Seguire sempre le istruzioni per un funzionamento sicuro. Leggere e conservare le presenti istruzioni per l'uso.
- Fare attenzione alle buche nel terreno e ad altri pericoli. Seguire sempre le istruzioni per la manutenzione e la lubrificazione nel presente manuale. Indossare sempre scarpe antinfortunistiche. Non indossare abiti larghi perché potrebbero impigliarsi nelle parti in movimento.

Lista dei componenti





Nº	Denominazione	Nº	Denominazione
1	Telaio laterale	14	Supporto della manovella
2	Traversa	15	Rondella per tubo
3	Asse	16	Vite M6×35
4	Ruote	17	Vite M6×30
5	Estremità dell'avvolgitubo	18	Dadi Nylock M8
6	Manubrio di spinta	19	Copiglia
7	Barre di collegamento	20	Rondella grande M12
8	Raccordo per tubo	21	Rondella piccola M6
9	Manovella	22	Dadi Nylock M6
10	Prolunga del tubo	23	Telaio della manovella anteriore
11	Cestello in filo metallico	24	Rondelle M8
12	Staffa a U	25	Bullone per staffa a U
13	Staffa della manovella		

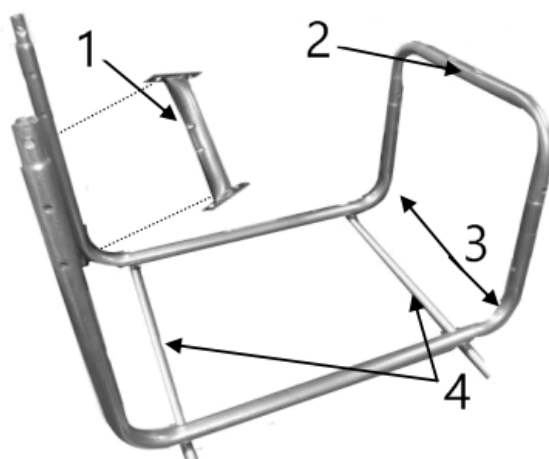
Montaggio

Per assemblare il carrello sono necessari i seguenti strumenti:

- Cacciavite
- Chiave M10 o chiave regolabile

Passaggio 1

1. Montare il telaio anteriore della manovella sul telaio laterale con due serie di viti M6×35. Fissare quindi la traversa al telaio laterale con quattro serie di viti M6×35.
2. Far passare gli assi attraverso i passanti sul fondo dei telai laterali.



Nº	Denominazione
1	Traversa
2	Telaio della manovella anteriore
3	Telaio laterale
4	Assi

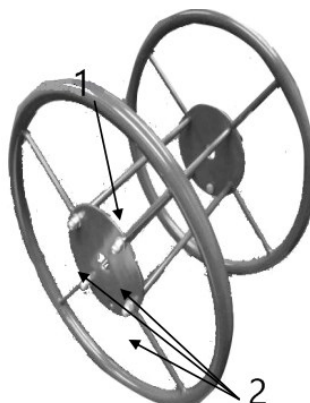
Passaggio 2

Montare le ruote con una rondella da 12 mm e una coppiglia.



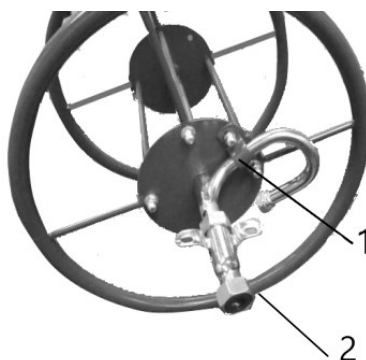
Passaggio 3

Fissare l'estremità dell'avvolgitubo alle barre di collegamento con i dadi Nylock M8 e le relative rondelle. Ripetere il procedimento sul lato opposto.



Nº	Denominazione
1	Barra di collegamento
2	Dadi Nylock M8 e rondelle

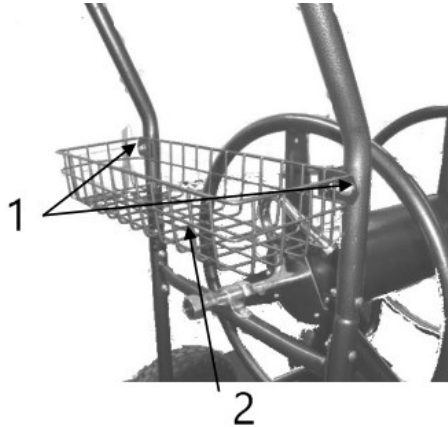
Fissare il raccordo del tubo al mozzo centrale con la staffa a U verniciata e il set di bulloni M8.



Nº	Denominazione
1	Staffa a U
2	Raccordo per tubo

Passaggio 4

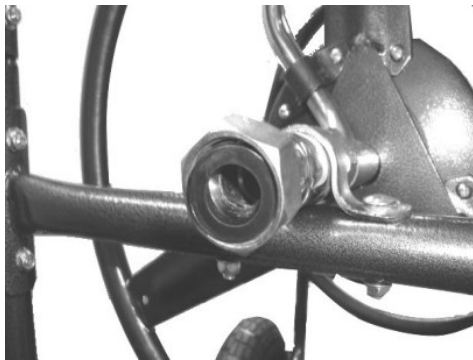
Fissare il cestino alla maniglia utilizzando i set di viti M6×35.



Nº	Denominazione
1	Viti M6×35
2	Cestino

Passaggio 5

Inserire le rondelle nella prolunga e nel raccordo del tubo.



Passaggio 5



Passaggio 6

Passaggio 6

Collegare la prolunga del tubo al raccordo del tubo.

Istruzioni per la manutenzione

- Mantenere il carrello pulito e asciutto prolunga la vita della macchina.
- Lubrificare le ruote a intervalli regolari, almeno una volta ogni 6 mesi, più spesso in caso di utilizzo frequente.
- In caso di formazione di ruggine, carteggiare leggermente e spruzzare di vernice.

Avvertenza importante La riproduzione e l'uso ai fini commerciali di una parte o di tutto il manuale sono consentiti solo previa autorizzazione scritta di WilTec Wildanger Technik GmbH.