

Bedienungsanleitung

Universal-Caravanspiegel

62857

XPO ^{the} **tool**
experts



Abbildung ähnlich, kann je nach Modell abweichen

Bitte lesen und beachten Sie vor der Inbetriebnahme die Bedienungsanleitung und Sicherheitshinweise!

Technische Änderungen vorbehalten!
Durch stetige Weiterentwicklungen können Abbildungen, Funktionsschritte und technische Daten geringfügig abweichen.



Die in diesem Dokument enthaltenen Informationen können sich jederzeit ohne vorherige Ankündigung ändern. Kein Teil dieses Dokuments darf ohne die vorherige schriftliche Einwilligung kopiert oder in sonstiger Form vervielfältigt werden. Alle Rechte bleiben vorbehalten.

Die WilTec Wildanger Technik GmbH übernimmt keine Haftung für eventuelle Fehler in diesem Benutzerhandbuch oder den Anschlussdiagrammen.

Obwohl die WilTec Wildanger Technik GmbH die größtmöglichen Anstrengungen unternommen hat, um sicherzustellen, dass dieses Benutzerhandbuch vollständig, fehlerfrei und aktuell ist, können Fehler nicht ausgeschlossen werden.

Sollten Sie einen Fehler gefunden haben oder uns einen Vorschlag zur Verbesserung mitteilen wollen, dann freuen wir uns darauf von Ihnen zu hören.

Schreiben Sie uns eine E-Mail an:

service@wiltec.info

oder verwenden Sie unser Kontaktformular:

<https://www.wiltec.de/contacts/>

Die aktuelle Version dieser Anleitung in mehreren Sprachen finden Sie in unserem Onlineshop unter:

<https://www.wiltec.de/docsearch>

Unsere Postadresse lautet:

WilTec Wildanger Technik GmbH
Königsbenden 12
52249 Eschweiler

Für die Rücksendung Ihrer Ware zum Umtausch, zur Reparatur oder für andere Zwecke verwenden Sie bitte die folgende Adresse. Achtung! Um einen reibungslosen Ablauf Ihrer Reklamation oder Ihrer Rückgabe zu gewährleisten, kontaktieren Sie vor der Rücksendung unbedingt unser Serviceteam.

Retourenabteilung
WilTec Wildanger Technik GmbH
Königsbenden 28
52249 Eschweiler

E-Mail: **service@wiltec.info**

Tel: +49 2403 55592-0

Fax: +49 2403 55592-15

Einleitung

Vielen Dank, dass Sie sich zum Kauf dieses Qualitätsproduktes entschieden haben. Um das Verletzungsrisiko zu minimieren, bitten wir Sie, stets einige grundlegende Sicherheitsvorkehrungen zu treffen, wenn Sie dieses Produkt verwenden. Bitte lesen Sie diese Bedienungsanleitung sorgfältig durch und vergewissern Sie sich, dass Sie sie verstanden haben.

Bewahren Sie diese Bedienungsanleitung gut auf.

Sicherheitshinweise

- Der Spiegel ist nicht für den gewerblichen Einsatz bestimmt.
- Verwenden Sie den Spiegel nur für den vorgesehenen Verwendungszweck.
- Beachten Sie alle Hinweise, die in dieser Anleitung aufgeführt sind. Ein unsachgemäßer Gebrauch und das Missachten der Sicherheitshinweise können zu Sach- oder Personenschäden führen.
- Halten Sie Kinder fern und lassen Sie sie nicht mit dem Spiegel spielen.
- Nehmen Sie keine Änderung am Spiegel vor und zerlegen Sie ihn nicht.
- Reinigen Sie das Gehäuse des Außenspiegels, bevor Sie ihn montieren.
- Kontrollieren Sie den Sitz des Spiegels vor jeder Fahrt und nach ca. 30 km Fahrt.
- Bei angebrachtem Spiegel liegt die empfohlene Höchstgeschwindigkeit bei 100 km/h.
- Nehmen Sie den Spiegel nach jeder Fahrt wieder ab.
- Bitte beachten Sie die vergrößerte Breite Ihres Fahrzeugs, die durch den Spiegel entsteht. Achten Sie daher insbesondere auf die Abstände zu anderen Verkehrsteilnehmern, Fußgängern, Einfahrten usw.
- Sollte Ihr Fahrzeug über automatisch einklappbare Außenspiegel verfügen, achten Sie darauf, den Caravanspiegel vor dem Einklappen der Außenspiegel abzunehmen, da ansonsten Schäden an den Spiegeln oder Ihrem Fahrzeug entstehen können.

Montage



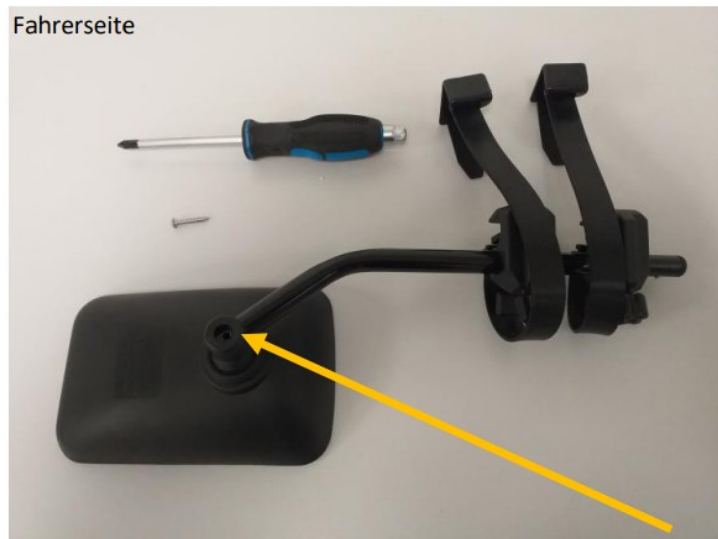
Hinweis! Der Artikel ist für die Fahrer- und die Beifahrerseite geeignet. Der Spiegel muss vor der Montage auf die entsprechende Fahrzeugseite ausgerichtet werden.



Umbau

Schritt 1

Entfernen Sie die Schraube.



Schritte 2 und 3

Drehen Sie den Spiegelarm um 180° und setzen Sie anschließend die Schraube wieder ein. Ziehen Sie sie fest an.



Schritt 4

Drehen Sie zudem die Klemmvorrichtungen um 180°, um sie entsprechend der Fahrerseite anzupassen.



Montage am Außenspiegel

1. Achten Sie vor der Montage darauf, dass die Gummiriemen korrekt angebracht sind.
2. Platzieren Sie die Haltetaschen im inneren Rand des Spiegelgehäuses und passen Sie die Länge entsprechend der Außenseite Ihres Außenspiegelgehäuses an.



Wartung und Pflege

Reinigen Sie den Spiegel nur mit einem trockenen und weichen Tuch. Sollte der Spiegel stärker verschmutzt sein, verwenden Sie Wasser und ein mildes Reinigungsmittel. Verwenden Sie keine scharfen Reinigungs- oder Lösungsmittel, da dies die Außenhülle beschädigen kann. Die Spiegelfläche kann mithilfe eines handelsüblichen Glasreinigers gereinigt werden.

Wichtiger Hinweis:

Nachdruck, auch auszugsweise, und jegliche kommerzielle Nutzung, auch von Teilen der Anleitung, nur mit schriftlicher Genehmigung, der WilTec Wildanger Technik GmbH.