

Manual de instrucciones

Espejo retrovisor para caravana

62857



Imagen similar, puede diferir según el modelo

Por favor, lea y respete las instrucciones de uso e indicaciones de seguridad antes de la puesta en marcha.

¡Reservado el derecho a modificaciones técnicas!

Debido a continuos desarrollos, ilustraciones, pasos operativos y datos técnicos pueden diferir ligeramente.



Las informaciones contenidas en este documento pueden ser en cualquier momento y sin previo aviso modificadas. Ninguna parte de este documento puede ser, sin autorización previa y por escrito, copiada o de otro modo reproducida. Quedan reservados todos los derechos.

La empresa WilTec Wildanger Technik GmbH no asume ninguna responsabilidad sobre posibles errores contenidos en este manual de usuario o en los diagramas de conexión.

A pesar de que la empresa WilTec Wildanger Technik GmbH ha realizado el mayor esfuerzo posible para asegurarse de que este manual de usuario sea completo, preciso y actual, no se descarta que pudieran existir errores.

Si usted hubiera encontrado un error o quisiera compartir con nosotros una sugerencia de mejora, estaremos encantados de escucharle.

Envíenos un correo electrónico a:

service@wiltec.info

o utilice nuestro formulario de contacto:

<https://www.wiltec.de/contacts/>

La versión actual de este manual de instrucciones en varios idiomas la puede encontrar en nuestra tienda online bajo el enlace:

<https://www.wiltec.de/docsearch>

Nuestra dirección postal es:

WilTec Wildanger Technik GmbH
Königsbenden 12
52249 Eschweiler

Para el reenvío de su mercancía debido a un cambio, una reparación u otros fines, por favor, utilice la siguiente dirección. ¡Atención! Para garantizar un proceso de reclamación o devolución fluido, póngase sin falta en contacto con nuestro equipo de atención al cliente antes del reenvío de la mercancía.

Departamento de devoluciones
WilTec Wildanger Technik GmbH
Königsbenden 28
52249 Eschweiler

E-Mail: **service@wiltec.info**

Tel: +49 2403 55592-0

Fax: +49 2403 55592-15

Introducción

Muchas gracias por haberse decidido a comprar este producto de calidad. Para minimizar el riesgo de lesiones, le rogamos que tome algunas medidas básicas de seguridad siempre que utilice este aparato. Por favor, lea atentamente este manual de instrucciones y asegúrese de haberlo entendido. Guarde bien este manual de instrucciones.

Indicaciones de seguridad

- El espejo no está destinado al uso comercial.
- Utilice el espejo solo para el uso previsto.
- Siga todas las instrucciones de este manual. El uso inadecuado o la inobservancia de las instrucciones de seguridad pueden provocar daños materiales y/o personales.
- Mantenga a los niños alejados del espejo y no deje que jueguen con él.
- No realice cambios en el espejo ni lo desmonte.
- Antes de montar el espejo retrovisor, limpie su carcasa.
- Compruebe el ajuste del retrovisor antes de cada viaje y después de haber recorrido 30 km.
- Con el retrovisor montado, la velocidad máxima recomendada es de 100 km/h.
- Desmonta el espejo después de cada viaje.
- Tenga en cuenta que la anchura de su vehículo ha aumentado debido al retrovisor. Por lo tanto, preste especial atención a las distancias con otros usuarios de la carretera, peatones, entradas, etc.
- Si su vehículo dispone de retrovisores exteriores abatibles automáticamente, asegúrese de retirar el retrovisor de la caravana antes de plegar los retrovisores exteriores. De lo contrario, pueden producirse daños en los retrovisores o en su vehículo.

Montaje



¡Aviso! Este artículo es adecuado para el lado del conductor y del pasajero. Antes del montaje, el retrovisor debe alinearse con el lado correspondiente del vehículo.

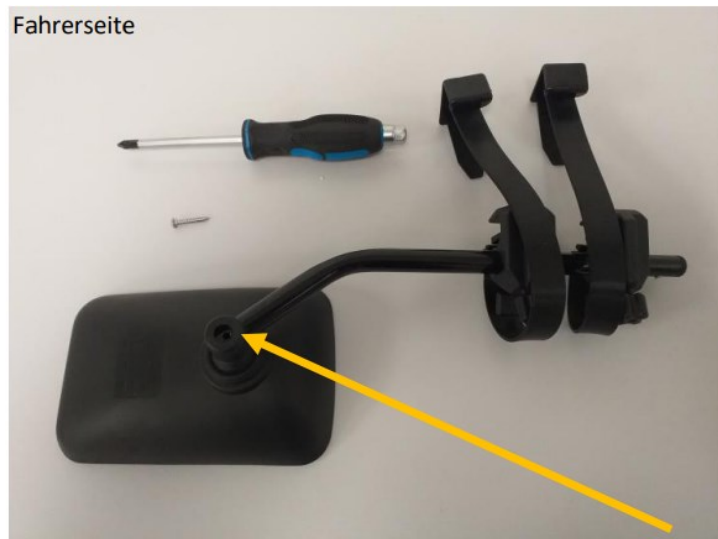


Adaptación

Paso 1

Quite el tornillo.

(Fahrerseite = lado del conductor)



Pasos 2 y 3

Gire el brazo del espejo 180° y vuelve a insertar el tornillo. Apriételo con firmeza.



Paso 4

Gire también los elementos de fijación 180° para ajustarlos al lado del conductor.



Montaje en el retrovisor exterior

1. Antes del montaje, asegúrese de que las correas de goma estén correctamente colocadas.
2. Coloque las lengüetas de sujeción en el borde interior de la carcasa del retrovisor y ajuste la longitud de acuerdo con el exterior de la carcasa de su retrovisor exterior.



Mantenimiento y cuidado

Limpie el espejo solo con un paño suave y seco. Si el espejo está muy sucio, utilice agua y un detergente suave. No utilice productos de limpieza agresivos ni disolventes, ya que podrían dañar el exterior de la carcasa. La superficie del espejo puede limpiarse con un limpiador de cristales convencional.

Aviso importante:

Reimpresión, incluyendo extractos y cualquier uso comercial, incluyendo partes del manual, sólo con el permiso escrito de WilTec Wildanger Technik GmbH.